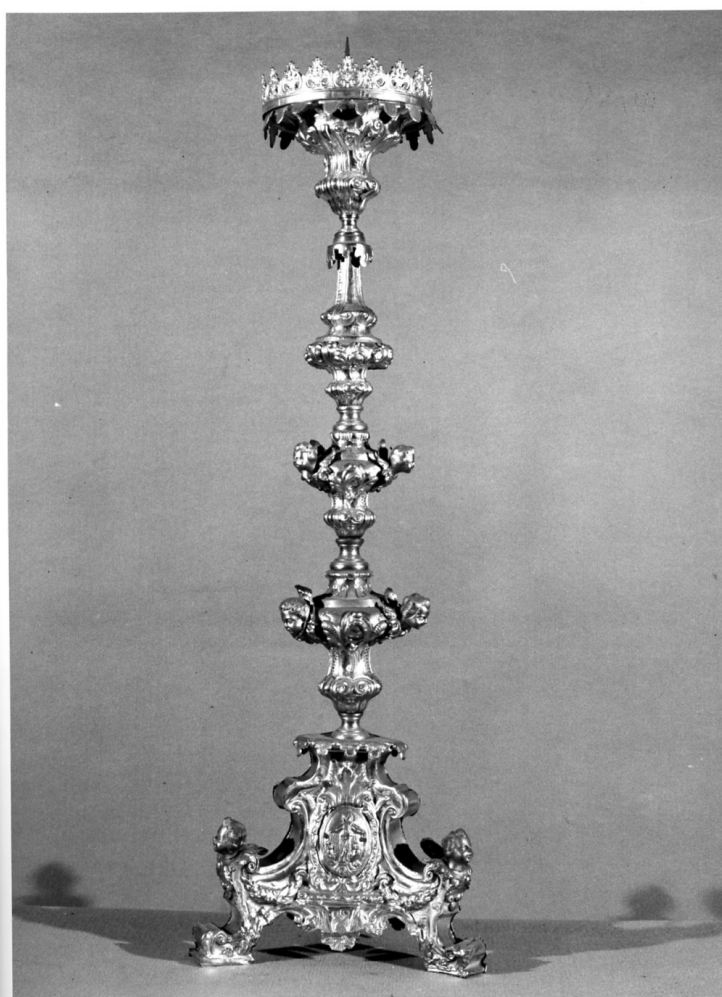


SCHEDA



CD - CODICI

TSK - Tipo Scheda OA

LIR - Livello ricerca C

NCT - CODICE UNIVOCO

NCTR - Codice regione 09

NCTN - Numero catalogo generale 00187695

ESC - Ente schedatore S17

ECP - Ente competente S128

OG - OGGETTO

OGT - OGGETTO

OGTD - Definizione dipinto

SGT - SOGGETTO

SGTI - Identificazione San Francesco d'Assisi riceve le stimmate

LC - LOCALIZZAZIONE GEOGRAFICO-AMMINISTRATIVA

PVC - LOCALIZZAZIONE GEOGRAFICO-AMMINISTRATIVA ATTUALE

PVCS - Stato ITALIA

PVCR - Regione Toscana

PVCP - Provincia FI

PVCC - Comune Montespertoli

**LDC - COLLOCAZIONE
SPECIFICA**

LA - ALTRE LOCALIZZAZIONI GEOGRAFICO-AMMINISTRATIVE

TCL - Tipo di localizzazione luogo di provenienza

PRV - LOCALIZZAZIONE GEOGRAFICO-AMMINISTRATIVA

PRVR - Regione Toscana

PRVP - Provincia FI

PRVC - Comune Firenze

**PRC - COLLOCAZIONE
SPECIFICA**

PRD - DATA

PRDI - Data ingresso 1977

DT - CRONOLOGIA

DTZ - CRONOLOGIA GENERICA

DTZG - Secolo secc. XV/ XVI

DTS - CRONOLOGIA SPECIFICA

DTSI - Da 1457

DTSV - Validità ca.

DTSF - A 1531

DTSL - Validità ante

DTM - Motivazione cronologia analisi stilistica

AU - DEFINIZIONE CULTURALE

AUT - AUTORE

**AUTS - Riferimento
all'autore** attribuito

**AUTM - Motivazione
dell'attribuzione** analisi stilistica

AUTN - Nome scelto Parentino Bernardo

AUTA - Dati anagrafici 1437 ca./ 1531

AUTH - Sigla per citazione 00004580

MT - DATI TECNICI

MTC - Materia e tecnica tavola/ pittura a olio

MIS - MISURE

MISA - Altezza 69

MISL - Larghezza 52

CO - CONSERVAZIONE

STC - STATO DI CONSERVAZIONE

**STCC - Stato di
conservazione** mediocre

**STCS - Indicazioni
specifiche** superficie cromatica abrasa

DA - DATI ANALITICI

DES - DESCRIZIONE

DESO - Indicazioni

sull'oggetto	NR (recupero pregresso)
DESI - Codifica Iconclass	11 H (FRANCESCO) 59
DESS - Indicazioni sul soggetto	Soggetti sacri. Personaggi: San Francesco.
NSC - Notizie storico-critiche	Sebbene le condizioni del quadro non siano buone, il dipinto è di grande interesse artistico. Attribuito a Pellegrino di San Daniele, deve tuttavia essere riportato ad un pittore più antico quale Bernardo Parentino che in ambito padovano si distingue per una raffinatezza un pò ambigua, a volte spinta fino a sfiorare il macabro.

TU - CONDIZIONE GIURIDICA E VINCOLI

ACQ - ACQUISIZIONE

ACQT - Tipo acquisizione	acquisto
ACQD - Data acquisizione	1999

CDG - CONDIZIONE GIURIDICA

CDGG - Indicazione generica	proprietà privata
------------------------------------	-------------------

NVC - PROVVEDIMENTI DI TUTELA

NVCT - Tipo provvedimento	DM (L. n. 1089/1939, art. 3)
NVCE - Estremi provvedimento	1977/09/21
NVCD - Data notificazione	1977/10/06

NVC - PROVVEDIMENTI DI TUTELA

NVCT - Tipo provvedimento	DM (L. n. 1089/1939, art. 3)
NVCE - Estremi provvedimento	1977/09/21
NVCD - Data notificazione	2000/07/18

DO - FONTI E DOCUMENTI DI RIFERIMENTO

FTA - DOCUMENTAZIONE FOTOGRAFICA

FTAX - Genere	documentazione allegata
FTAP - Tipo	fotografia b/n
FTAN - Codice identificativo	SBAS FI 278587

BIB - BIBLIOGRAFIA

BIBX - Genere	bibliografia specifica
BIBA - Autore	Catalogo disegni
BIBD - Anno di edizione	1977
BIBH - Sigla per citazione	00006910
BIBN - V., pp., nn.	p. 109, n. 253

AD - ACCESSO AI DATI

ADS - SPECIFICHE DI ACCESSO AI DATI

ADSP - Profilo di accesso	3
ADSM - Motivazione	scheda di bene non adeguatamente sorvegliabile

CM - COMPILAZIONE

CMP - COMPILAZIONE

CMPD - Data	1986
CMPN - Nome	Bellosi L.

**FUR - Funzionario
responsabile**

Micheletti E.

RVM - TRASCRIZIONE PER INFORMATIZZAZIONE

RVMD - Data

2006

RVMN - Nome

ARTPAST/ Giorgi R.

AGG - AGGIORNAMENTO - REVISIONE

AGGD - Data

2006

AGGN - Nome

ARTPAST/ Giorgi R.

**AGGF - Funzionario
responsabile**

NR (recupero pregresso)