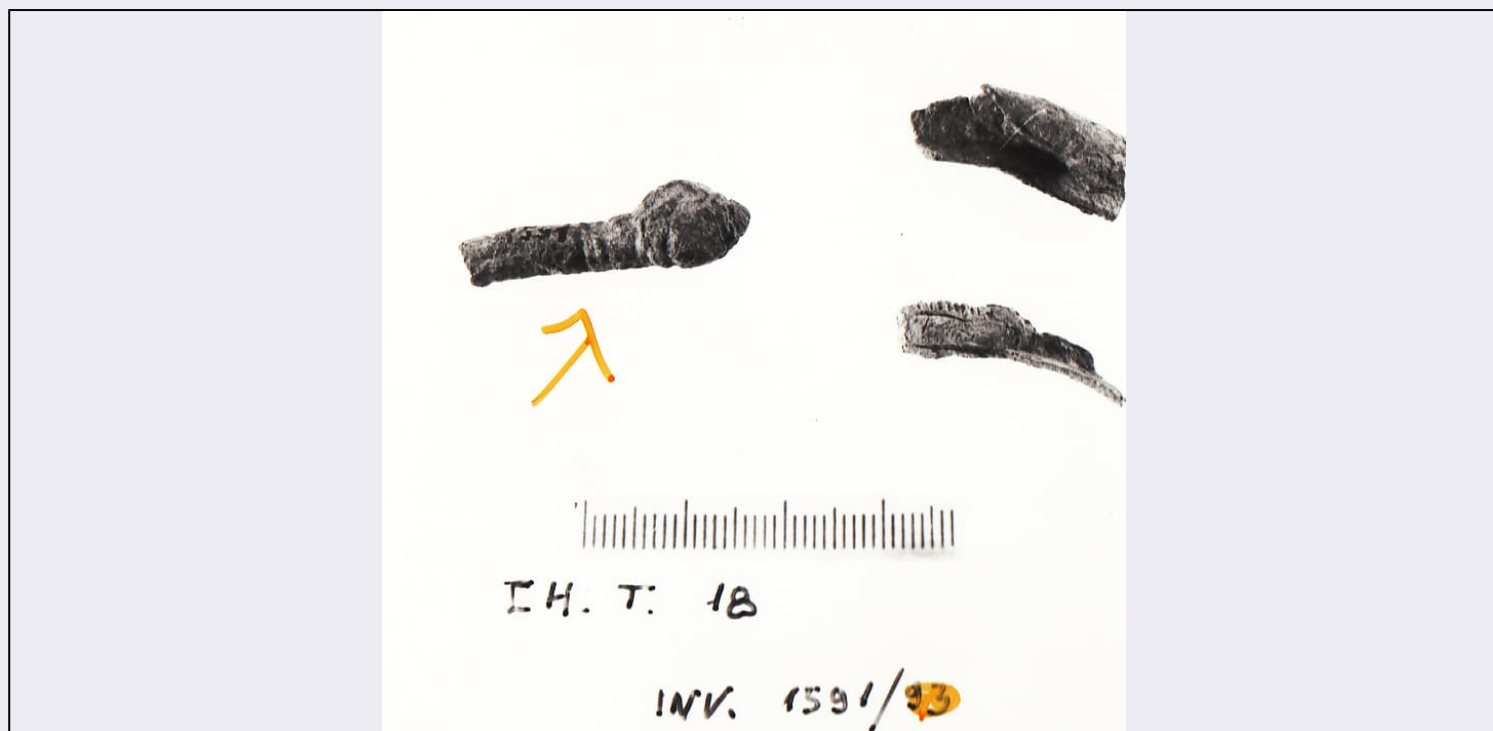


SCHEDA



CD - CODICI

TSK - Tipo Scheda OA

LIR - Livello ricerca C

NCT - CODICE UNIVOCO

NCTR - Codice regione 09

NCTN - Numero catalogo
generale 00041205

ESC - Ente schedatore S17

ECP - Ente competente S128

OG - OGGETTO

OGT - OGGETTO

OGTD - Definizione balaustrata

LC - LOCALIZZAZIONE GEOGRAFICO-AMMINISTRATIVA

PVC - LOCALIZZAZIONE GEOGRAFICO-AMMINISTRATIVA ATTUALE

PVCS - Stato ITALIA

PVCR - Regione Toscana

PVCP - Provincia FI

PVCC - Comune Fiesole

PVCL - Località San Domenico

LDC - COLLOCAZIONE SPECIFICA

LDCT - Tipologia chiesa

LDCQ - Qualificazione conventuale

LDCN - Denominazione
attuale Badia Fiesolana

LDCC - Complesso di
appartenenza Badia Fiesolana

LDCU - Indirizzo	NR (recupero pregresso)
LDCS - Specifiche	interno, davanti alla quarta cappella a destra
DT - CRONOLOGIA	
DTZ - CRONOLOGIA GENERICA	
DTZG - Secolo	sec. XVIII
DTS - CRONOLOGIA SPECIFICA	
DTSI - Da	1747
DTSF - A	1747
DTM - Motivazione cronologia	analisi stilistica
DTM - Motivazione cronologia	bibliografia
AU - DEFINIZIONE CULTURALE	
AUT - AUTORE	
AUTR - Riferimento all'intervento	esecutore
AUTM - Motivazione dell'attribuzione	bibliografia
AUTN - Nome scelto	Tortori Giuseppe
AUTA - Dati anagrafici	notizie metà sec. XVIII
AUTH - Sigla per citazione	00008624
AUT - AUTORE	
AUTR - Riferimento all'intervento	disegnatore
AUTM - Motivazione dell'attribuzione	bibliografia
AUTN - Nome scelto	Ruggeri Giuseppe
AUTA - Dati anagrafici	notizie 1708-1772
AUTH - Sigla per citazione	00005888
MT - DATI TECNICI	
MTC - Materia e tecnica	marmo/ scultura
MIS - MISURE	
MISA - Altezza	79
MISL - Larghezza	120
MISP - Profondità	120
CO - CONSERVAZIONE	
STC - STATO DI CONSERVAZIONE	
STCC - Stato di conservazione	buono
DA - DATI ANALITICI	
DES - DESCRIZIONE	
DESO - Indicazioni sull'oggetto	Balastra sorretta da colonnine scorniciate. Alle estremità pilastri.
DESI - Codifica Iconclass	NR (recupero pregresso)
DESS - Indicazioni sul soggetto	NR (recupero pregresso)

NSC - Notizie storico-critiche		La balaustra fu eseguita insieme all'altare tra il 1745 e il 1749 per ordine del padre Giovanni Montelatici da Giuseppe Tortori su disegno di G. Ruggeri.
TU - CONDIZIONE GIURIDICA E VINCOLI		
ACQ - ACQUISIZIONE		
ACQT - Tipo acquisizione	soppressione	
ACQN - Nome	Badia Fiesolana	
ACQD - Data acquisizione	1778	
ACQL - Luogo acquisizione	FI/ Fiesole	
CDG - CONDIZIONE GIURIDICA		
CDGG - Indicazione generica	proprietà Stato	
CDGS - Indicazione specifica	Ministero per i Beni e le Attività Culturali	
DO - FONTI E DOCUMENTI DI RIFERIMENTO		
FTA - DOCUMENTAZIONE FOTOGRAFICA		
FTAX - Genere	documentazione allegata	
FTAP - Tipo	fotografia b/n	
FTAN - Codice identificativo	SBAS FI 240093	
BIB - BIBLIOGRAFIA		
BIBX - Genere	bibliografia di confronto	
BIBA - Autore	Viti V.	
BIBD - Anno di edizione	1926	
BIBH - Sigla per citazione	00011312	
BIBN - V., pp., nn.	p. 71	
AD - ACCESSO AI DATI		
ADS - SPECIFICHE DI ACCESSO AI DATI		
ADSP - Profilo di accesso	1	
ADSM - Motivazione	scheda contenente dati liberamente accessibili	
CM - COMPILAZIONE		
CMP - COMPILAZIONE		
CMPD - Data	1975	
CMPN - Nome	Agostini M. G./ Manetti D.	
FUR - Funzionario responsabile	Paolucci A.	
RVM - TRASCRIZIONE PER INFORMATIZZAZIONE		
RVMD - Data	2007	
RVMN - Nome	ARTPAST/ Querci R.	
AGG - AGGIORNAMENTO - REVISIONE		
AGGD - Data	2007	
AGGN - Nome	ARTPAST/ Querci R.	
AGGF - Funzionario responsabile	NR (recupero pregresso)	