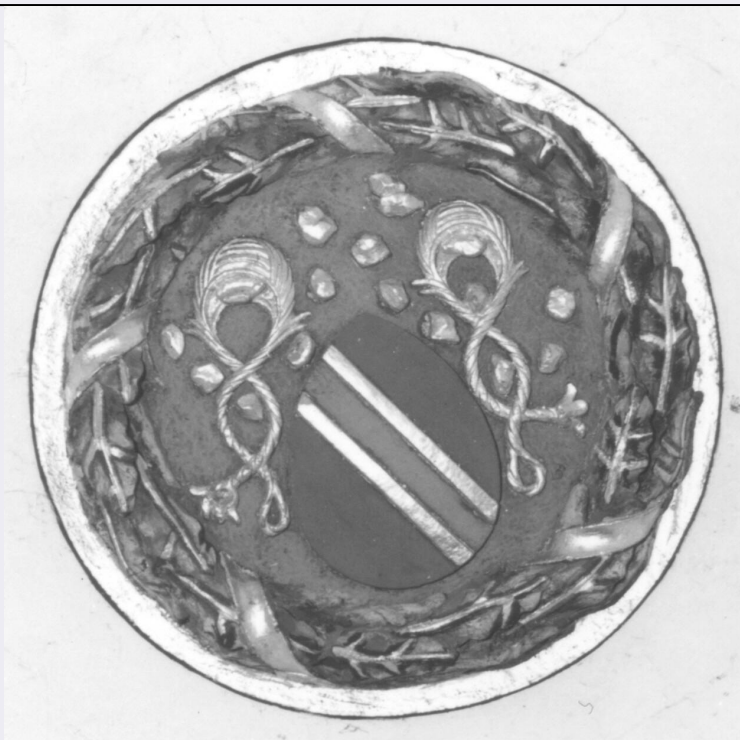


SCHEDA



CD - CODICI

TSK - Tipo Scheda OA

LIR - Livello ricerca C

NCT - CODICE UNIVOCO

NCTR - Codice regione 09

NCTN - Numero catalogo
generale 00041214

ESC - Ente schedatore S17

ECP - Ente competente S128

RV - RELAZIONI

RSE - RELAZIONI DIRETTE

RSER - Tipo relazione scheda storica

RSET - Tipo scheda NR

RSEC - Codice bene NR (recupero pregresso)

OG - OGGETTO

OGT - OGGETTO

OGTD - Definizione rilievo

SGT - SOGGETTO

SGTI - Identificazione stemma gentilizio della famiglia Sassetti

LC - LOCALIZZAZIONE GEOGRAFICO-AMMINISTRATIVA

PVC - LOCALIZZAZIONE GEOGRAFICO-AMMINISTRATIVA ATTUALE

PVCS - Stato ITALIA

PVCR - Regione Toscana

PVCP - Provincia FI

PVCC - Comune Fiesole

PVCL - Località	San Domenico
LDC - COLLOCAZIONE SPECIFICA	
LDCT - Tipologia	chiesa
LDCQ - Qualificazione	conventuale
LDCN - Denominazione attuale	Badia Fiesolana
LDCC - Complesso di appartenenza	Badia Fiesolana
LDCU - Indirizzo	NR (recupero pregresso)
LDCS - Specifiche	interno, nella volta della terza cappella a destra
UB - UBICAZIONE E DATI PATRIMONIALI	
UBO - Ubicazione originaria	OR
DT - CRONOLOGIA	
DTZ - CRONOLOGIA GENERICA	
DTZG - Secolo	sec. XV
DTS - CRONOLOGIA SPECIFICA	
DTSI - Da	1496
DTSV - Validità	ca.
DTSF - A	1496
DTSL - Validità	ca.
DTM - Motivazione cronologia	analisi stilistica
AU - DEFINIZIONE CULTURALE	
ATB - AMBITO CULTURALE	
ATBD - Denominazione	bottega toscana
ATBM - Motivazione dell'attribuzione	analisi stilistica
MT - DATI TECNICI	
MTC - Materia e tecnica	terracotta/ modellatura/ pittura
MIS - MISURE	
MISD - Diametro	70
MIST - Validità	ca.
CO - CONSERVAZIONE	
STC - STATO DI CONSERVAZIONE	
STCC - Stato di conservazione	buono
STCS - Indicazioni specifiche	ridipinture
DA - DATI ANALITICI	
DES - DESCRIZIONE	
DESO - Indicazioni sull'oggetto	NR (recupero pregresso)
DESI - Codifica Iconclass	46 A 12 21 : 62 B 2 (SASSETTI)
DESS - Indicazioni sul soggetto	Araldica: arme. Decorazioni: ghirlanda.

STM - STEMMI, EMBLEMI, MARCHI

STMC - Classe di appartenenza	stemma
STMQ - Qualificazione	gentilizio
STMI - Identificazione	Sassetti
STMP - Posizione	NR (recupero pregresso)
STMD - Descrizione	oro, azzurro, rosso; fascia trasversale su scudo ovale, ai lati due fiorde e due sassi
NSC - Notizie storico-critiche	L'identificazione dello stemma con l'arme della famiglia Sassetti, convalidata dal confronto con quello riportato nel Sepolcuario Rosselli (BNCF, Sepolcuario Fiorentino, v. III, c.1390 v.) è confermata da una notizia d'archivio (Archivio Ospedale degli Innocenti, n. 25, c. 5 v.; n. 24, p. 5) relativa al giuspatronato di questa cappella affidata ai Sassetti dal 1496 e successivamente ceduta ai Doni. L'attuale colore rosso che sostituisce l'originario argento è frutto di un intervento di ridipintura.

TU - CONDIZIONE GIURIDICA E VINCOLI**ACQ - ACQUISIZIONE**

ACQT - Tipo acquisizione	soppressione
ACQN - Nome	Badia Fiesolana
ACQD - Data acquisizione	1778
ACQL - Luogo acquisizione	FI/ Fiesole

CDG - CONDIZIONE GIURIDICA

CDGG - Indicazione generica	proprietà Stato
CDGS - Indicazione specifica	Ministero per i Beni e le Attività Culturali

DO - FONTI E DOCUMENTI DI RIFERIMENTO**FTA - DOCUMENTAZIONE FOTOGRAFICA**

FTAX - Genere	documentazione allegata
FTAP - Tipo	fotografia b/n
FTAN - Codice identificativo	SBAS FI 240225

FTA - DOCUMENTAZIONE FOTOGRAFICA

FTAX - Genere	documentazione allegata
FTAP - Tipo	fotografia colore
FTAN - Codice identificativo	ex art. 15, 32432x

BIB - BIBLIOGRAFIA

BIBX - Genere	bibliografia di confronto
BIBA - Autore	Viti V.
BIBD - Anno di edizione	1926
BIBH - Sigla per citazione	00011312
BIBN - V., pp., nn.	p. 71

AD - ACCESSO AI DATI**ADS - SPECIFICHE DI ACCESSO AI DATI**

ADSP - Profilo di accesso	1
ADSM - Motivazione	scheda contenente dati liberamente accessibili

CM - COMPILAZIONE**CMP - COMPILAZIONE****CMPD - Data** 1975**CMPN - Nome** Agostini M. G./ Manetti D.**FUR - Funzionario responsabile** Paolucci A.**RVM - TRASCRIZIONE PER INFORMATIZZAZIONE****RVMD - Data** 1989**RVMN - Nome** Strocchi C.**AGG - AGGIORNAMENTO - REVISIONE****AGGD - Data** 2007**AGGN - Nome** ARTPAST/ Querci R.**AGGF - Funzionario responsabile** NR (recupero pregresso)**AN - ANNOTAZIONI****OSS - Osservazioni** /SK[1]/RSE[1]/RSED[1]: 1918 /SK[1]/RSE[1]/RSEN[1]: Giglioli O.