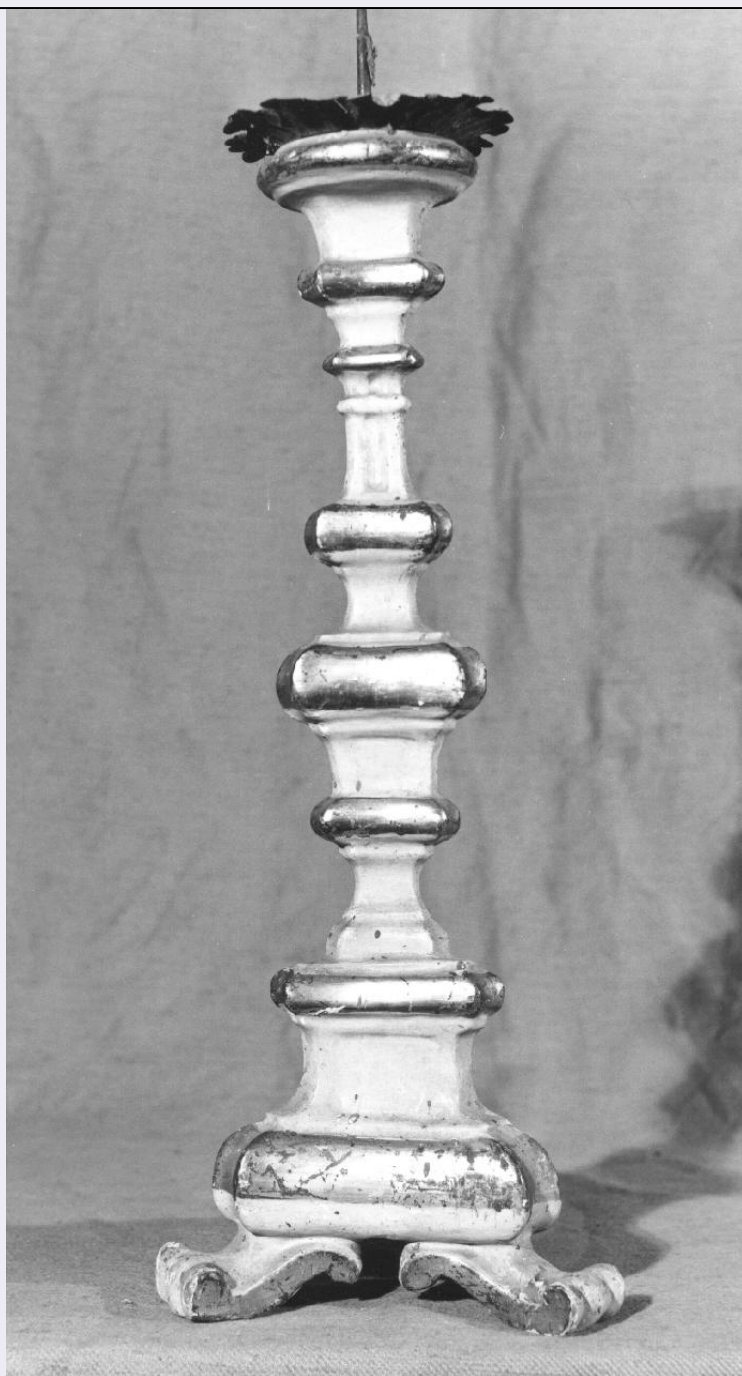


SCHEDA



CD - CODICI

TSK - Tipo Scheda	OA
-------------------	----

LIR - Livello ricerca	C
-----------------------	---

NCT - CODICE UNIVOCO

NCTR - Codice regione	09
-----------------------	----

NCTN - Numero catalogo generale	00041253
---------------------------------	----------

ESC - Ente schedatore	S17
-----------------------	-----

ECP - Ente competente	S128
-----------------------	------

OG - OGGETTO

OGT - OGGETTO

OGTD - Definizione	candelieri d'altare
--------------------	---------------------

OGTV - Identificazione	serie
QNT - QUANTITA'	
QNTN - Numero	13
LC - LOCALIZZAZIONE GEOGRAFICO-AMMINISTRATIVA	
PVC - LOCALIZZAZIONE GEOGRAFICO-AMMINISTRATIVA ATTUALE	
PVCS - Stato	ITALIA
PVCR - Regione	Toscana
PVCP - Provincia	FI
PVCC - Comune	Fiesole
PVCL - Località	San Domenico
LDC - COLLOCAZIONE SPECIFICA	
LDCT - Tipologia	chiesa
LDCQ - Qualificazione	conventuale
LDCN - Denominazione attuale	Badia Fiesolana
LDCC - Complesso di appartenenza	Badia Fiesolana
LDCU - Indirizzo	NR (recupero pregresso)
LDCS - Specifiche	sacrestia
UB - UBICAZIONE E DATI PATRIMONIALI	
UBO - Ubicazione originaria	SC
DT - CRONOLOGIA	
DTZ - CRONOLOGIA GENERICA	
DTZG - Secolo	sec. XIX
DTS - CRONOLOGIA SPECIFICA	
DTSI - Da	1800
DTSF - A	1899
DTM - Motivazione cronologia	analisi stilistica
AU - DEFINIZIONE CULTURALE	
ATB - AMBITO CULTURALE	
ATBD - Denominazione	bottega toscana
ATBM - Motivazione dell'attribuzione	analisi stilistica
MT - DATI TECNICI	
MTC - Materia e tecnica	legno/ intaglio/ pittura
MIS - MISURE	
MISA - Altezza	56
MISV - Varie	la misura si riferisce a 11 oggetti; gli altri due misurano cm. 47
CO - CONSERVAZIONE	
STC - STATO DI CONSERVAZIONE	
STCC - Stato di conservazione	mediocre
STCS - Indicazioni specifiche	infestazioni

DA - DATI ANALITICI**DES - DESCRIZIONE**

DESO - Indicazioni sull'oggetto	La base triangolare poggia su peducci a voluta. Lungo il fusto sagomato sono semplici modanature.
DESI - Codifica Iconclass	NR (recupero pregresso)
DESS - Indicazioni sul soggetto	NR (recupero pregresso)
NSC - Notizie storico-critiche	Modesto prodotto a destinazione liturgica.

TU - CONDIZIONE GIURIDICA E VINCOLI**ACQ - ACQUISIZIONE**

ACQT - Tipo acquisizione	soppressione
ACQN - Nome	Badia Fiesolana
ACQD - Data acquisizione	1778
ACQL - Luogo acquisizione	FI/ Fiesole

CDG - CONDIZIONE GIURIDICA

CDGG - Indicazione generica	proprietà Stato
CDGS - Indicazione specifica	Ministero per i Beni e le Attività Culturali

DO - FONTI E DOCUMENTI DI RIFERIMENTO**FTA - DOCUMENTAZIONE FOTOGRAFICA**

FTAX - Genere	documentazione allegata
FTAP - Tipo	fotografia b/n
FTAN - Codice identificativo	SBAS FI 240164

FTA - DOCUMENTAZIONE FOTOGRAFICA

FTAX - Genere	documentazione allegata
FTAP - Tipo	fotografia b/n
FTAN - Codice identificativo	SBAS FI 240163

AD - ACCESSO AI DATI**ADS - SPECIFICHE DI ACCESSO AI DATI**

ADSP - Profilo di accesso	1
ADSM - Motivazione	scheda contenente dati liberamente accessibili

CM - COMPILAZIONE**CMP - COMPILAZIONE**

CMPD - Data	1975
CMPN - Nome	Agostini M. G./ Manetti D.
FUR - Funzionario responsabile	Paolucci A.

RVM - TRASCRIZIONE PER INFORMATIZZAZIONE

RVMN - Nome	ARTPAST/ Querci R.
RVMD - Data	2007

AGG - AGGIORNAMENTO - REVISIONE

AGGN - Nome	ARTPAST/ Querci R.
AGGD - Data	2007

