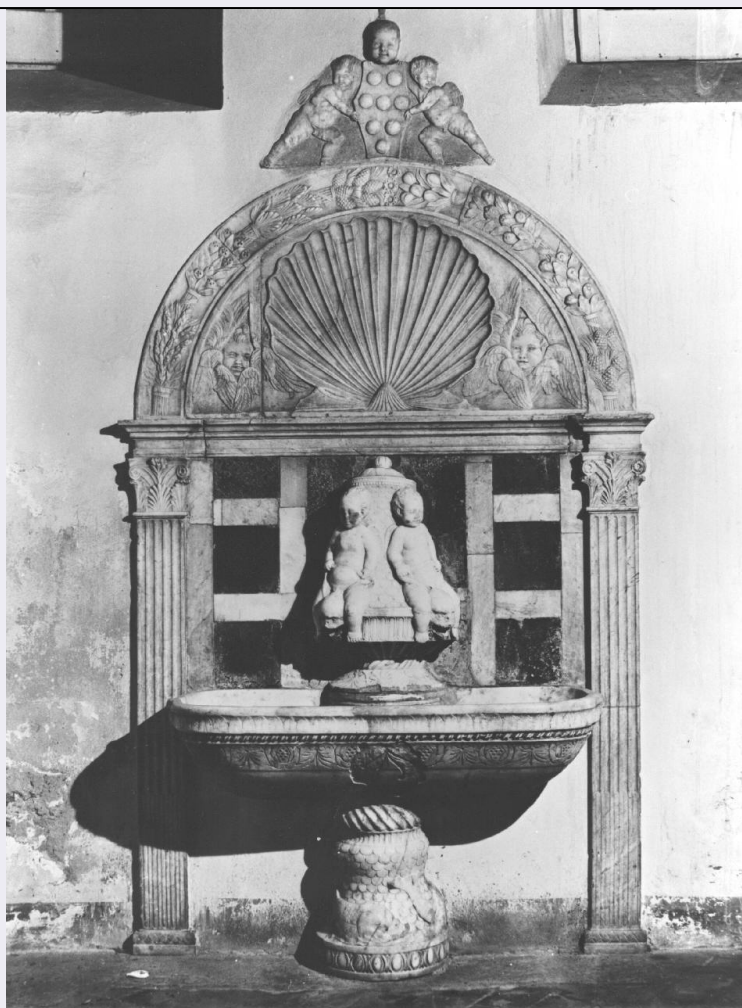


# SCHEDA



## CD - CODICI

TSK - Tipo Scheda OA

LIR - Livello ricerca C

### NCT - CODICE UNIVOCO

NCTR - Codice regione 09

NCTN - Numero catalogo generale 00041261

ESC - Ente schedatore S17

ECP - Ente competente S128

## RV - RELAZIONI

### RSE - RELAZIONI DIRETTE

RSER - Tipo relazione scheda storica

RSET - Tipo scheda NR

RSEC - Codice bene NR (recupero pregresso)

## OG - OGGETTO

### OGT - OGGETTO

OGTD - Definizione lavabo

OGTT - Tipologia a parete

## LC - LOCALIZZAZIONE GEOGRAFICO-AMMINISTRATIVA

PVC - LOCALIZZAZIONE GEOGRAFICO-AMMINISTRATIVA ATTUALE

|   |                                |
|---|--------------------------------|
| <b>PVCS - Stato</b>                         | ITALIA                         |
| <b>PVCR - Regione</b>                       | Toscana                        |
| <b>PVCP - Provincia</b>                     | FI                             |
| <b>PVCC - Comune</b>                        | Fiesole                        |
| <b>PVCL - Località</b>                      | San Domenico                   |
| <b>LDC - COLLOCAZIONE SPECIFICA</b>         |                                |
| <b>LDCT - Tipologia</b>                     | monastero                      |
| <b>LDCN - Denominazione attuale</b>         | Badia Fiesolana                |
| <b>LDCC - Complesso di appartenenza</b>     | Badia Fiesolana                |
| <b>LDCU - Indirizzo</b>                     | NR (recupero pregresso)        |
| <b>LDCS - Specifiche</b>                    | vestibolo, parete di fondo     |
| <b>UB - UBICAZIONE E DATI PATRIMONIALI</b>  |                                |
| <b>UBO - Ubicazione originaria</b>          | OR                             |
| <b>DT - CRONOLOGIA</b>                      |                                |
| <b>DTZ - CRONOLOGIA GENERICA</b>            |                                |
| <b>DTZG - Secolo</b>                        | sec. XV                        |
| <b>DTZS - Frazione di secolo</b>            | terzo quarto                   |
| <b>DTS - CRONOLOGIA SPECIFICA</b>           |                                |
| <b>DTSI - Da</b>                            | 1461                           |
| <b>DTSF - A</b>                             | 1461                           |
| <b>DTM - Motivazione cronologia</b>         | analisi stilistica             |
| <b>DTM - Motivazione cronologia</b>         | bibliografia                   |
| <b>AU - DEFINIZIONE CULTURALE</b>           |                                |
| <b>AUT - AUTORE</b>                         |                                |
| <b>AUTR - Riferimento all'intervento</b>    | progettazione, esecuzione      |
| <b>AUTM - Motivazione dell'attribuzione</b> | bibliografia                   |
| <b>AUTN - Nome scelto</b>                   | Ferrucci Francesco di Simone   |
| <b>AUTA - Dati anagrafici</b>               | 1437/ 1493                     |
| <b>AUTH - Sigla per citazione</b>           | 00000360                       |
| <b>AUT - AUTORE</b>                         |                                |
| <b>AUTR - Riferimento all'intervento</b>    | esecutore                      |
| <b>AUTM - Motivazione dell'attribuzione</b> | bibliografia                   |
| <b>AUTN - Nome scelto</b>                   | Gregorio di Lorenzo            |
| <b>AUTA - Dati anagrafici</b>               | 1436 ca./ notizie fino al 1504 |
| <b>AUTH - Sigla per citazione</b>           | 00000497                       |
| <b>MT - DATI TECNICI</b>                    |                                |
| <b>MTC - Materia e tecnica</b>              | marmo bianco/ scultura         |
| <b>MTC - Materia e tecnica</b>              | marmo verde di Prato/ scultura |

**MIS - MISURE****MISA - Altezza** 273**MISL - Larghezza** 149**CO - CONSERVAZIONE****STC - STATO DI CONSERVAZIONE****STCC - Stato di conservazione** buono**DA - DATI ANALITICI****DES - DESCRIZIONE****DESO - Indicazioni sull'oggetto**

Il lavabo ha un basamento cilindrico bombato e strozzato con decorazione scaglie e due delfini; la vasca a carena presenta una ornamentazione a foglie e stemmi gentilizi. Al di sopra un gruppo scultoreo, addossato alla parete, con due putti appoggiati a un vaso decorato a scaglie e a cavallo di mascheroni. Paraste laterali con peducci corinzi sorreggono una lunetta con cornice esterna lavorata a festoni di frutta, foglie e pine, e grande conchiglia centrale con ai lati, in basso, due facce di cherubini. Alla sommità due putti sorreggono lo stemma mediceo sovrastato da una testina.

**DESI - Codifica Iconclass** NR (recupero pregresso)**DESS - Indicazioni sul soggetto** NR (recupero pregresso)**NSC - Notizie storico-critiche**

Il Von Fabriczy, basandosi su notizie di archivio, ritiene autore del lavabo Gregorio di Lorenzo. In realtà da una attenta lettura dei documenti da lui trascritti, Gregorio di Lorenzo appare più un esecutore, un operaio addetto al lavoro del lavabo, che lo scultore ideatore dell'opera. Nel 1892 il Venturi attribuisce il lavabo a Francesco di Simone fiesolano, autore di altri lavori in questa chiesa, respingendo la tradizionale attribuzione a Desiderio da Settignano. Anche il Giglioli concorda con questa tesi. Vista la complessità dell'opera in esame, composta da varie parti diversamente lavorate è da ipotizzare che si tratti di un lavoro di collaborazione fra il Ferrucci, probabile ideatore e parziale esecutore, e Gregorio di Lorenzo, che fornì la maggior parte delle lastre di marmo come attestano i documenti d'archivio.

**TU - CONDIZIONE GIURIDICA E VINCOLI****ACQ - ACQUISIZIONE****ACQT - Tipo acquisizione** soppressione**ACQN - Nome** Badia Fiesolana**ACQD - Data acquisizione** 1778**ACQL - Luogo acquisizione** FI/ Fiesole**CDG - CONDIZIONE GIURIDICA****CDGG - Indicazione generica** proprietà Stato**CDGS - Indicazione specifica** Ministero per i Beni e le Attività Culturali**DO - FONTI E DOCUMENTI DI RIFERIMENTO****FTA - DOCUMENTAZIONE FOTOGRAFICA****FTAX - Genere** documentazione allegata**FTAP - Tipo** fotografia b/n

|   |  |
|---|--|
| <b>FTAN - Codice identificativo</b>     | SBAS FI 140859                             |
| <b>FTA - DOCUMENTAZIONE FOTOGRAFICA</b> |  |
| <b>FTAX - Genere</b>                    | documentazione allegata                    |
| <b>FTAP - Tipo</b>                      | fotografia b/n                             |
| <b>FTAN - Codice identificativo</b>     | SBAS FI 140856                             |
| <b>FTA - DOCUMENTAZIONE FOTOGRAFICA</b> |  |
| <b>FTAX - Genere</b>                    | documentazione allegata                    |
| <b>FTAP - Tipo</b>                      | fotografia colore                          |
| <b>FTAN - Codice identificativo</b>     | ex art. 15, 32440x                         |
| <b>FTA - DOCUMENTAZIONE FOTOGRAFICA</b> |  |
| <b>FTAX - Genere</b>                    | documentazione esistente                   |
| <b>FTAP - Tipo</b>                      | fotografia b/n                             |
| <b>FTAN - Codice identificativo</b>     | Alinari 3241                               |
| <b>FNT - FONTI E DOCUMENTI</b>          |  |
| <b>FNTP - Tipo</b>                      | registro contabile                         |
| <b>FNTT - Denominazione</b>             | Della fabbrica del 1461 fin al 7 del 1464  |
| <b>FNTD - Data</b>                      | sec. XV                                    |
| <b>FNTF - Foglio/Carta</b>              | c. 56                                      |
| <b>FNTN - Nome archivio</b>             | Firenze, Archivio Ospedale degli Innocenti |
| <b>FNTS - Posizione</b>                 | NR (recupero pregresso)                    |
| <b>FNTI - Codice identificativo</b>     | NR (recupero pregresso)                    |
| <b>BIB - BIBLIOGRAFIA</b>               |  |
| <b>BIBX - Genere</b>                    | bibliografia specifica                     |
| <b>BIBA - Autore</b>                    | Fabriczy C. von                            |
| <b>BIBD - Anno di edizione</b>          | 1891                                       |
| <b>BIBH - Sigla per citazione</b>       | 00011311                                   |
| <b>BIBN - V., pp., nn.</b>              | p. 21                                      |
| <b>BIB - BIBLIOGRAFIA</b>               |  |
| <b>BIBX - Genere</b>                    | bibliografia specifica                     |
| <b>BIBA - Autore</b>                    | Fabriczy C. von                            |
| <b>BIBD - Anno di edizione</b>          | 1892                                       |
| <b>BIBH - Sigla per citazione</b>       | 00003655                                   |
| <b>BIBN - V., pp., nn.</b>              | p. 284                                     |
| <b>BIB - BIBLIOGRAFIA</b>               |  |
| <b>BIBX - Genere</b>                    | bibliografia specifica                     |
| <b>BIBA - Autore</b>                    | Venturi A.                                 |
| <b>BIBD - Anno di edizione</b>          | 1892                                       |
| <b>BIBH - Sigla per citazione</b>       | 00011318                                   |
| <b>BIBN - V., pp., nn.</b>              | p. 378                                     |
| <b>BIB - BIBLIOGRAFIA</b>               |  |
| <b>BIBX - Genere</b>                    | bibliografia specifica                     |
| <b>BIBA - Autore</b>                    | Giglioli O. H.                             |

|   |  |
|---|--|
| <b>BIBD - Anno di edizione</b>                  | 1933   |
| <b>BIBH - Sigla per citazione</b>               | 00004538   |
| <b>BIBN - V., pp., nn.</b>                      | pp. 68-69  |
| <b>BIB - BIBLIOGRAFIA</b>                       |  |
| <b>BIBX - Genere</b>                            | bibliografia di confronto                                      |
| <b>BIBA - Autore</b>                            | Viti V.  |
| <b>BIBD - Anno di edizione</b>                  | 1926   |
| <b>BIBH - Sigla per citazione</b>               | 00011312   |
| <b>BIBN - V., pp., nn.</b>                      | p. 70  |
| <b>BIB - BIBLIOGRAFIA</b>                       |  |
| <b>BIBX - Genere</b>                            | bibliografia specifica   |
| <b>BIBA - Autore</b>                            | Dainelli G./ Poggi G.  |
| <b>BIBD - Anno di edizione</b>                  | 1927   |
| <b>BIBH - Sigla per citazione</b>               | 00001255   |
| <b>BIBN - V., pp., nn.</b>                      | p. 183   |
| <b>BIB - BIBLIOGRAFIA</b>                       |  |
| <b>BIBX - Genere</b>                            | bibliografia specifica   |
| <b>BIBA - Autore</b>                            | Badia fiesolana  |
| <b>BIBD - Anno di edizione</b>                  | 1976   |
| <b>BIBH - Sigla per citazione</b>               | 00003286   |
| <b>BIBN - V., pp., nn.</b>                      | pp. 88-89, figg. 99-100, 110-114                               |
| <b>AD - ACCESSO AI DATI</b>                     |  |
| <b>ADS - SPECIFICHE DI ACCESSO AI DATI</b>      |  |
| <b>ADSP - Profilo di accesso</b>                | 1  |
| <b>ADSM - Motivazione</b>                       | scheda contenente dati liberamente accessibili                 |
| <b>CM - COMPILAZIONE</b>                        |  |
| <b>CMP - COMPILAZIONE</b>                       |  |
| <b>CMPD - Data</b>                              | 1975   |
| <b>CMPN - Nome</b>                              | Agostini M. G./ Manetti D.                                     |
| <b>FUR - Funzionario responsabile</b>           | Paolucci A.  |
| <b>RVM - TRASCRIZIONE PER INFORMATIZZAZIONE</b> |  |
| <b>RVMD - Data</b>                              | 1989   |
| <b>RVMN - Nome</b>                              | Strocchi C.  |
| <b>AGG - AGGIORNAMENTO - REVISIONE</b>          |  |
| <b>AGGD - Data</b>                              | 2007   |
| <b>AGGN - Nome</b>                              | ARTPAST/ Querci R.   |
| <b>AGGF - Funzionario responsabile</b>          | NR (recupero pregresso)  |
| <b>AN - ANNOTAZIONI</b>                         |  |
| <b>OSS - Osservazioni</b>                       | /SK[1]/RSE[1]/RSED[1]: 1918 /SK[1]/RSE[1]/RSEN[1]: Giglioli O. |