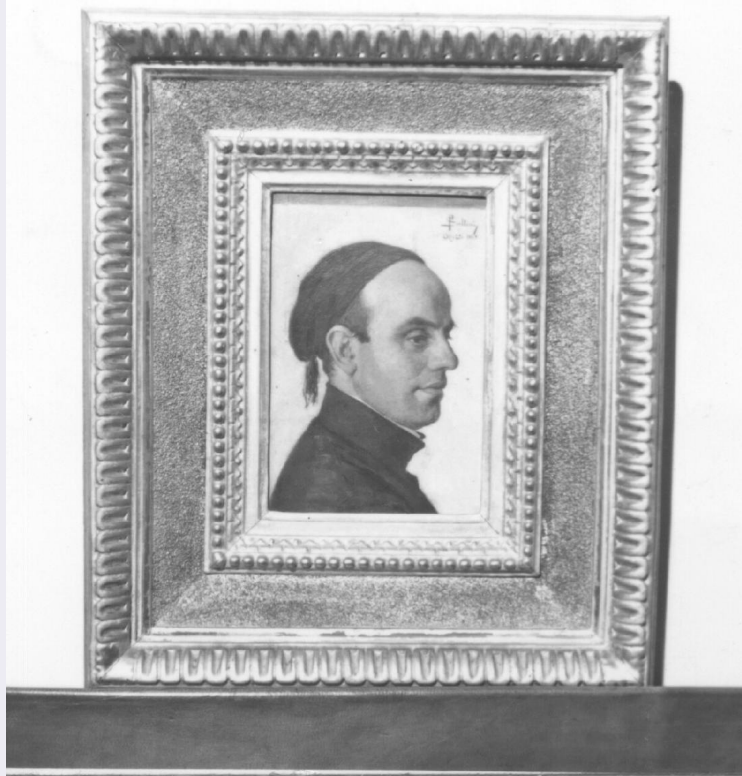


# SCHEDA



## CD - CODICI

TSK - Tipo Scheda	OA
LIR - Livello ricerca	C
<b>NCT - CODICE UNIVOCO</b>	
NCTR - Codice regione	09
NCTN - Numero catalogo generale	00041287
ESC - Ente schedatore	S17
ECP - Ente competente	S128

## OG - OGGETTO

<b>OGT - OGGETTO</b>	
OGTD - Definizione	dipinto
<b>SGT - SOGGETTO</b>	
SGTI - Identificazione	ritratto di prelado

## LC - LOCALIZZAZIONE GEOGRAFICO-AMMINISTRATIVA

<b>PVC - LOCALIZZAZIONE GEOGRAFICO-AMMINISTRATIVA ATTUALE</b>	
PVCS - Stato	ITALIA
PVCR - Regione	Toscana
PVCP - Provincia	FI
PVCC - Comune	Fiesole
PVCL - Località	San Domenico
<b>LDC - COLLOCAZIONE SPECIFICA</b>	
LDCT - Tipologia	monastero

<b>LDCN - Denominazione attuale</b>	Badia Fiesolana
<b>LDCC - Complesso di appartenenza</b>	Badia Fiesolana
<b>LDCU - Indirizzo</b>	NR (recupero pregresso)
<b>LDCS - Specifiche</b>	sala rossa
<b>UB - UBICAZIONE E DATI PATRIMONIALI</b>	
<b>UBO - Ubicazione originaria</b>	SC
<b>DT - CRONOLOGIA</b>	
<b>DTZ - CRONOLOGIA GENERICA</b>	
<b>DTZG - Secolo</b>	sec. XIX
<b>DTS - CRONOLOGIA SPECIFICA</b>	
<b>DTSI - Da</b>	1883
<b>DTSF - A</b>	1883
<b>DTM - Motivazione cronologia</b>	iscrizione
<b>AU - DEFINIZIONE CULTURALE</b>	
<b>AUT - AUTORE</b>	
<b>AUTM - Motivazione dell'attribuzione</b>	iscrizione
<b>AUTN - Nome scelto</b>	Saltini Pietro
<b>AUTA - Dati anagrafici</b>	1839/ 1908
<b>AUTH - Sigla per citazione</b>	00002996
<b>MT - DATI TECNICI</b>	
<b>MTC - Materia e tecnica</b>	tela/ pittura a olio
<b>MIS - MISURE</b>	
<b>MISA - Altezza</b>	16.3
<b>MISL - Larghezza</b>	11
<b>CO - CONSERVAZIONE</b>	
<b>STC - STATO DI CONSERVAZIONE</b>	
<b>STCC - Stato di conservazione</b>	buono
<b>DA - DATI ANALITICI</b>	
<b>DES - DESCRIZIONE</b>	
<b>DESO - Indicazioni sull'oggetto</b>	Cornice lignea.
<b>DESI - Codifica Iconclass</b>	11 P 31 21
<b>DESS - Indicazioni sul soggetto</b>	Figure maschili: prelato.
<b>ISR - ISCRIZIONI</b>	
<b>ISRC - Classe di appartenenza</b>	documentaria
<b>ISRS - Tecnica di scrittura</b>	a pennello
<b>ISRP - Posizione</b>	in alto a destra
<b>ISRI - Trascrizione</b>	Saltini/Orvieto 1883

**NSC - Notizie storico-critiche**

Il quadro porta la firma del suo autore: Pietro Saltini. Il Saltini fu professore di pittura all'Accademia delle Belle Arti di Firenze. Di lui si conservano varie opere in tutta Italia (es. Museo Revoltella di Trieste, chiesa dei Francescani di Piombino, ecc.). Il Comanducci a suo proposito parla anche di una pala d'altare raffigurante Santo Maria Ippolito Galantini conservata all'Badia Fiesolana, ma tace di questo ritratto.

**TU - CONDIZIONE GIURIDICA E VINCOLI****ACQ - ACQUISIZIONE**

<b>ACQT - Tipo acquisizione</b>	acquisto
<b>ACQN - Nome</b>	Stato Italiano
<b>ACQD - Data acquisizione</b>	1989
<b>ACQL - Luogo acquisizione</b>	FI/ Fiesole

**CDG - CONDIZIONE GIURIDICA**

<b>CDGG - Indicazione generica</b>	detenzione Ente pubblico territoriale
<b>CDGS - Indicazione specifica</b>	Comunità Europea, Università Europea

**DO - FONTI E DOCUMENTI DI RIFERIMENTO****FTA - DOCUMENTAZIONE FOTOGRAFICA**

<b>FTAX - Genere</b>	documentazione allegata
<b>FTAP - Tipo</b>	fotografia b/n
<b>FTAN - Codice identificativo</b>	SBAS FI 240112

**BIB - BIBLIOGRAFIA**

<b>BIBX - Genere</b>	bibliografia di confronto
<b>BIBA - Autore</b>	Comanducci A. M.
<b>BIBD - Anno di edizione</b>	1962
<b>BIBH - Sigla per citazione</b>	00001204
<b>BIBN - V., pp., nn.</b>	v. IV, p. 1698

**BIB - BIBLIOGRAFIA**

<b>BIBX - Genere</b>	bibliografia di confronto
<b>BIBA - Autore</b>	Allgemeines Lexicon
<b>BIBD - Anno di edizione</b>	1907-1950
<b>BIBH - Sigla per citazione</b>	00000214
<b>BIBN - V., pp., nn.</b>	v. XXIX, p. 356

**AD - ACCESSO AI DATI****ADS - SPECIFICHE DI ACCESSO AI DATI**

<b>ADSP - Profilo di accesso</b>	1
<b>ADSM - Motivazione</b>	scheda contenente dati liberamente accessibili

**CM - COMPILAZIONE****CMP - COMPILAZIONE**

<b>CMPD - Data</b>	1975
<b>CMPN - Nome</b>	Agostini M. G./ Manetti D.
<b>FUR - Funzionario responsabile</b>	Paolucci A.

**RVM - TRASCRIZIONE PER INFORMATIZZAZIONE****RVMD - Data** 2007**RVMN - Nome** ARTPAST/ Querci R.**AGG - AGGIORNAMENTO - REVISIONE****AGGD - Data** 2007**AGGN - Nome** ARTPAST/ Querci R.**AGGF - Funzionario  
responsabile** NR (recupero pregresso)