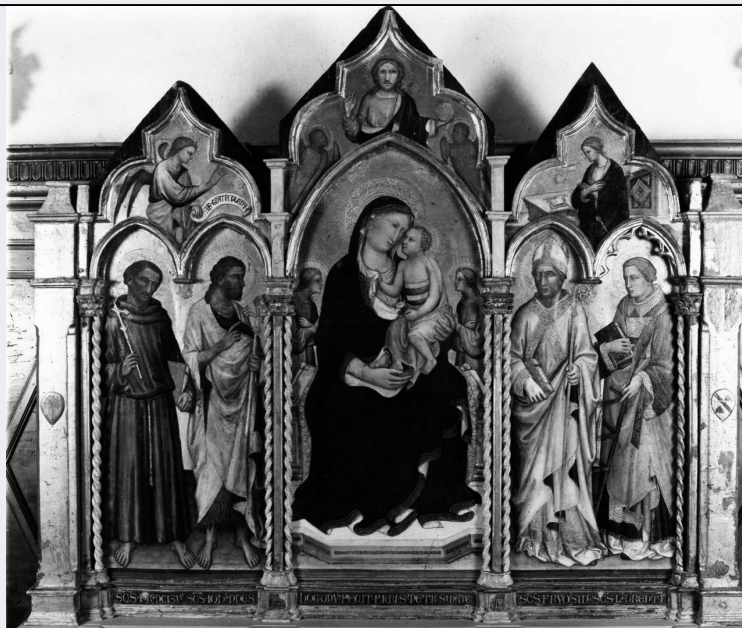


SCHEDA



CD - CODICI

TSK - Tipo Scheda	OA
LIR - Livello ricerca	C
NCT - CODICE UNIVOCO	
NCTR - Codice regione	09
NCTN - Numero catalogo generale	00042398
ESC - Ente schedatore	S17
ECP - Ente competente	S128

RV - RELAZIONI

RVE - STRUTTURA COMPLESSA

RVEL - Livello	0
----------------	---

OG - OGGETTO

OGT - OGGETTO

OGTD - Definizione	trittico
--------------------	----------

LC - LOCALIZZAZIONE GEOGRAFICO-AMMINISTRATIVA

PVC - LOCALIZZAZIONE GEOGRAFICO-AMMINISTRATIVA ATTUALE

PVCS - Stato	ITALIA
PVCR - Regione	Toscana
PVCP - Provincia	FI
PVCC - Comune	Greve in Chianti

LDC - COLLOCAZIONE SPECIFICA

LA - ALTRE LOCALIZZAZIONI GEOGRAFICO-AMMINISTRATIVE

TCL - Tipo di localizzazione	luogo di provenienza
------------------------------	----------------------

PRV - LOCALIZZAZIONE GEOGRAFICO-AMMINISTRATIVA

PRVR - Regione	Toscana
PRVP - Provincia	FI

PRVC - Comune	Greve in Chianti
PRC - COLLOCAZIONE SPECIFICA	
DT - CRONOLOGIA	
DTZ - CRONOLOGIA GENERICA	
DTZG - Secolo	sec. XV
DTS - CRONOLOGIA SPECIFICA	
DTSI - Da	1421
DTSF - A	1421
DTM - Motivazione cronologia	iscrizione
AU - DEFINIZIONE CULTURALE	
AUT - AUTORE	
AUTM - Motivazione dell'attribuzione	documentazione
AUTN - Nome scelto	Mariotto di Nardo
AUTA - Dati anagrafici	notizie 1380 ca.-1424 ca.
AUTH - Sigla per citazione	00000711
CMM - COMMITTENZA	
CMMN - Nome	Sermattei, Pietro
CMMD - Data	1421
CMMF - Fonte	iscrizione
MT - DATI TECNICI	
MTC - Materia e tecnica	tavola/ pittura a tempera/ doratura
MIS - MISURE	
MISA - Altezza	163
MISL - Larghezza	194
CO - CONSERVAZIONE	
STC - STATO DI CONSERVAZIONE	
STCC - Stato di conservazione	buono
RS - RESTAURI	
RST - RESTAURI	
RSTD - Data	1890/ 1891
RSTE - Ente responsabile	SBAS FI
RSTN - Nome operatore	Parrini
RST - RESTAURI	
RSTD - Data	1970/ 1973
RSTE - Ente responsabile	SBAS FI
RSTN - Nome operatore	Ascoli
DA - DATI ANALITICI	
DES - DESCRIZIONE	
DESO - Indicazioni sull'oggetto	il trittico si compone di una parte centrale ad arco acuto e delle laterali dimezzate in due archetti sempre acuti, in origine decorati da una cornicina lignea polibolata.

DESI - Codifica Iconclass	NR (recupero pregresso)
DESS - Indicazioni sul soggetto	NR (recupero pregresso)
ISR - ISCRIZIONI	
ISRC - Classe di appartenenza	documentaria
ISRL - Lingua	latino
ISRS - Tecnica di scrittura	a pennello
ISRT - Tipo di caratteri	caratteri gotici
ISRP - Posizione	davanti, nella base
ISRI - Trascrizione	SCS. FRANCIS/ SCS.IOHANNES/ MCCCCXXI/ HOC/ OPV/ FECIT/ FIERI/ S/PETR/S/MATEI/ SIVE/ SCS/ FRUOSIN/ SCS/ LAURENT
ISR - ISCRIZIONI	
ISRC - Classe di appartenenza	sacra
ISRL - Lingua	latino
ISRS - Tecnica di scrittura	a pennello
ISRT - Tipo di caratteri	caratteri gotici/ numeri romani
ISRP - Posizione	davanti, in alto, cuspide destra, cartiglio
ISRI - Trascrizione	AVE GRATIA PLENA
STM - STEMMI, EMBLEMI, MARCHI	
STMC - Classe di appartenenza	stemma
STMQ - Qualificazione	familiare
STMI - Identificazione	Sermattei (?)
STMP - Posizione	davanti, sulla cornice, a sinistra
STMD - Descrizione	in campo dorato una banda rosso scura con due montagnole
STM - STEMMI, EMBLEMI, MARCHI	
STMC - Classe di appartenenza	stemma
STMQ - Qualificazione	familiare
STMI - Identificazione	Cresci
STMP - Posizione	davanti, sulla cornice, a destra
STMD - Descrizione	in campo rosso un albero sradicato con frutta
	il dipinto appare attribuito a Giotto o a Taddeo Gaddi nelle vecchie schede (Carocci 1888) per un'errata lettura della data (1321 invece di 1421). L'opera viene per la prima volta assegnata a Mariotto di Nardo (attivo nel 1393-m.1424) da B. Berenson (1932, p. 332) ed in seguito tale attribuzione è confermata dagli altri studiosi. Si tratta di un'opera tarda, monumentale e caratterizzata da un forte senso plastico (ottenuto con un forte chiaroscuro) di origine scultorea; B.Boskovits (1975, p.140) ha infatti proposto dei convincenti confronti con l'opera di Niccolò Lamberti e Giovanni d'Ambrogio che lavoravano insieme a lui al cantiere del Duomo. Ma nonostante questa "plasticità più densa" (1968, p.22) la formazione orcagnesca e in seguito tardo gotica, per influsso dei miniatori di S. Maria degli Angeli, è ancora evidente nelle

NSC - Notizie storico-critiche

"linee ondulanti" (1968, p.22) di bordi e nastri che ricadono con curve ritmiche ed armoniose verso il basso. La stessa "evidenza quasi brutale dell'elemento pastico" (Boskovits, 1975, p.140) con i tentativi di impostazione spaziale, nelle figure dei Santi come statue entro nicchie, si riscontrano in altre opere tarde, coeve, come la Madonna col Bambino e Santi coll. Serristori (1424). Gli stemmi non forniscono indicazioni molto utili: quello di sinistra non è stato possibile rintracciarne la famiglia di appartenenza anche se si può ipotizzare che si tratti dei Sermattei (come si deduce dalla iscrizione) ma di cui non si ha alcuna notizia; quello di destra appartiene ai Cresci, fiorentini oriundi di MontereGGi, dell'Arte dei Tintori e di cui Cresci era stato fra i 10 proposti alla guerra coi volterrani del 1420. Non si ha notizie delle due famiglie come proprietarie terriere della zona. La presenza di due stemmi e del nome di Pietro Sermattei, come committente, può forse permetterci di formulare l'ipotesi di un lavoro assegnato a Mariotto di Nardo in occasione del suo matrimonio con una Cresci, forse figlia del sopradetto Cresci.

TU - CONDIZIONE GIURIDICA E VINCOLI**CDG - CONDIZIONE GIURIDICA****CDGG - Indicazione generica**

proprietà Ente religioso cattolico

DO - FONTI E DOCUMENTI DI RIFERIMENTO**FTA - DOCUMENTAZIONE FOTOGRAFICA****FTAX - Genere**

documentazione allegata

FTAP - Tipo

fotografia b/n

FTAN - Codice identificativo

SBAS FI 264382

FTA - DOCUMENTAZIONE FOTOGRAFICA**FTAX - Genere**

documentazione allegata

FTAP - Tipo

fotografia b/n

FTA - DOCUMENTAZIONE FOTOGRAFICA**FTAX - Genere**

documentazione allegata

FTAP - Tipo

fotografia b/n

FTA - DOCUMENTAZIONE FOTOGRAFICA**FTAX - Genere**

documentazione allegata

FTAP - Tipo

fotografia b/n

FTA - DOCUMENTAZIONE FOTOGRAFICA**FTAX - Genere**

documentazione allegata

FTAP - Tipo

fotografia b/n

FTA - DOCUMENTAZIONE FOTOGRAFICA**FTAX - Genere**

documentazione allegata

FTAP - Tipo

fotografia b/n

FTA - DOCUMENTAZIONE FOTOGRAFICA**FTAX - Genere**

documentazione allegata

FTAP - Tipo

fotografia b/n

FTA - DOCUMENTAZIONE FOTOGRAFICA**FTAX - Genere**

documentazione allegata

FTAP - Tipo

fotografia b/n

FTA - DOCUMENTAZIONE FOTOGRAFICA**FTAX - Genere** documentazione allegata**FTAP - Tipo** fotografia b/n**FTA - DOCUMENTAZIONE FOTOGRAFICA****FTAX - Genere** documentazione allegata**FTAP - Tipo** fotografia b/n**FTA - DOCUMENTAZIONE FOTOGRAFICA****FTAX - Genere** documentazione allegata**FTAP - Tipo** fotografia b/n**BIB - BIBLIOGRAFIA****BIBX - Genere** bibliografia specifica**BIBA - Autore** Berenson B.**BIBD - Anno di edizione** 1932**BIBH - Sigla per citazione** 00001712**BIBN - V., pp., nn.** p. 332**BIB - BIBLIOGRAFIA****BIBX - Genere** bibliografia specifica**BIBA - Autore** Berenson B.**BIBD - Anno di edizione** 1963**BIBH - Sigla per citazione** 00001270**BIBN - V., pp., nn.** V. II**BIBI - V., tavv., figg.** fig. 530**BIB - BIBLIOGRAFIA****BIBX - Genere** bibliografia specifica**BIBA - Autore** Boskovits M.**BIBD - Anno di edizione** 1968**BIBH - Sigla per citazione** 00011293**BIB - BIBLIOGRAFIA****BIBX - Genere** bibliografia specifica**BIBA - Autore** Fremantle R.**BIBD - Anno di edizione** 1975**BIBH - Sigla per citazione** 00000855**BIBI - V., tavv., figg.** fig. 941**BIB - BIBLIOGRAFIA****BIBX - Genere** bibliografia specifica**BIBA - Autore** Boskovits M.**BIBD - Anno di edizione** 1975**BIBH - Sigla per citazione** 00000221**BIBN - V., pp., nn.** p. 140, pp. 308-309**AD - ACCESSO AI DATI****ADS - SPECIFICHE DI ACCESSO AI DATI****ADSP - Profilo di accesso** 3

ADSM - Motivazione	scheda di bene non adeguatamente sorvegliabile
CM - COMPILAZIONE	
CMP - COMPILAZIONE	
CMPD - Data	1976
CMPN - Nome	D'Afflitto Ch.
FUR - Funzionario responsabile	Paolucci A.
RVM - TRASCRIZIONE PER INFORMATIZZAZIONE	
RVMD - Data	2007
RVMN - Nome	ARTPAST/ Vinardell M.
AGG - AGGIORNAMENTO - REVISIONE	
AGGD - Data	2007
AGGN - Nome	ARTPAST/ Vinardell M.
AGGF - Funzionario responsabile	NR (recupero pregresso)
AN - ANNOTAZIONI	