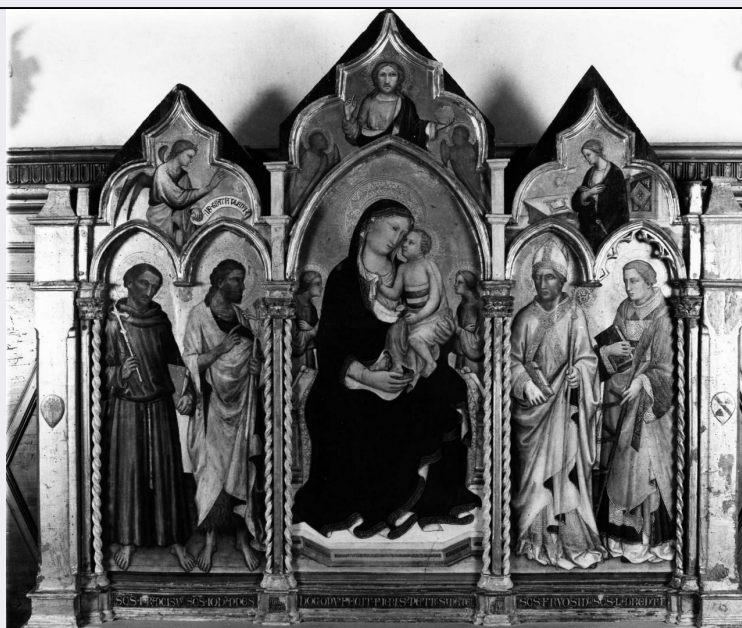


# SCHEDA



## CD - CODICI

TSK - Tipo Scheda	OA
LIR - Livello ricerca	C
NCT - CODICE UNIVOCO	
NCTR - Codice regione	09
NCTN - Numero catalogo generale	00042398
ESC - Ente schedatore	S17
ECP - Ente competente	S128

## RV - RELAZIONI

### RVE - STRUTTURA COMPLESSA

RVEL - Livello	1
RVER - Codice bene radice	0900042398

## OG - OGGETTO

### OGT - OGGETTO

OGTD - Definizione	dipinto
OGTP - Posizione	tavola centrale

### SGT - SOGGETTO

SGTI - Identificazione	Madonna con Bambino e angeli
------------------------	------------------------------

## LC - LOCALIZZAZIONE GEOGRAFICO-AMMINISTRATIVA

### PVC - LOCALIZZAZIONE GEOGRAFICO-AMMINISTRATIVA ATTUALE

PVCS - Stato	ITALIA
PVCR - Regione	Toscana
PVCP - Provincia	FI
PVCC - Comune	Greve in Chianti

### LDC - COLLOCAZIONE SPECIFICA

## LA - ALTRE LOCALIZZAZIONI GEOGRAFICO-AMMINISTRATIVE

TCL - Tipo di localizzazione	luogo di provenienza
PRV - LOCALIZZAZIONE GEOGRAFICO-AMMINISTRATIVA	
PRVR - Regione	Toscana
PRVP - Provincia	FI
PRVC - Comune	Greve in Chianti
PRC - COLLOCAZIONE SPECIFICA	
DT - CRONOLOGIA	
DTZ - CRONOLOGIA GENERICA	
DTZG - Secolo	sec. XV
DTS - CRONOLOGIA SPECIFICA	
DTSI - Da	1421
DTSF - A	1421
DTM - Motivazione cronologia	iscrizione
AU - DEFINIZIONE CULTURALE	
AUT - AUTORE	
AUTM - Motivazione dell'attribuzione	documentazione
AUTN - Nome scelto	Mariotto di Nardo
AUTA - Dati anagrafici	notizie 1380 ca.-1424 ca.
AUTH - Sigla per citazione	00000711
CMM - COMMITTENZA	
CMMN - Nome	Sermattei, Pietro
CMMD - Data	1421
CMMF - Fonte	iscrizione
MT - DATI TECNICI	
MTC - Materia e tecnica	tavola/ pittura a tempera/ doratura
MIS - MISURE	
MISR - Mancanza	MNR
CO - CONSERVAZIONE	
STC - STATO DI CONSERVAZIONE	
STCC - Stato di conservazione	buono
RS - RESTAURI	
RST - RESTAURI	
RSTD - Data	1890/ 1891
RSTE - Ente responsabile	SBAS FI
RSTN - Nome operatore	Parrini
RST - RESTAURI	
RSTD - Data	1970/ 1973
RSTE - Ente responsabile	SBAS FI
RSTN - Nome operatore	Ascoli
DA - DATI ANALITICI	

**DES - DESCRIZIONE**

<b>DESO - Indicazioni sull'oggetto</b>	NR (recupero pregresso)
<b>DESI - Codifica Iconclass</b>	11 F 6 (+3)
<b>DESS - Indicazioni sul soggetto</b>	Personaggi: Madonna; Gesù bambino. Abbigliamento: manto; velo; tunica. Figure: angeli. Fiori: rosellina.
<b>NSC - Notizie storico-critiche</b>	<p>il dipinto appare attribuito a Giotto o a Taddeo Gaddi nelle vecchie schede (Carocci 1888) per un'errata lettura della data (1321 invece di 1421). L'opera viene per la prima volta assegnata a Mariotto di Nardo (attivo nel 1393-m.1424) da B. Berenson (1932, p. 332) ed in seguito tale attribuzione è confermata dagli altri studiosi. Si tratta di un'opera tarda, monumentale e caratterizzata da un forte senso plastico (ottenuto con un forte chiaroscuro) di origine scultorea; B.Boskovits (1975, p.140) ha infatti proposto dei convincenti confronti con l'opera di Niccolò Lamberti e Giovanni d'Ambrogio che lavoravano insieme a lui al cantiere del Duomo. Ma nonostante questa "plasticità più densa" (1968, p.22) la formazione orcalesca e in seguito tardo gotica, per influsso dei miniatori di S. Maria degli Angeli, è ancora evidente nelle "linee ondulanti" (1968, p.22) di bordi e nastri che ricadono con curve ritmiche ed armoniose verso il basso. La stessa "evidenza quasi brutale dell'elemento pastico" (Boskovits, 1975, p.140) con i tentativi di impostazione spaziale, nelle figure dei Santi come statue entro nicchie, si riscontrano in altre opere tarde, coeve, come la Madonna col Bambino e Santi coll. Serristori (1424). Gli stemmi non forniscono indicazioni molto utili: quello di sinistra non è stato possibile rintracciarne la famiglia di appartenenza anche se si può ipotizzare che si tratti dei Sermattei (come si deduce dalla iscrizione) ma di cui non si ha alcuna notizia; quello di destra appartiene ai Cresci, fiorentini oriundi di Montereggi, dell'Arte dei Tintori e di cui Cresci era stato fra i 10 proposti alla guerra coi volterrani del 1420. Non si ha notizie delle due famiglie come proprietarie terriere della zona. La presenza di due stemmi e del nome di Pietro Sermattei, come committente, può forse permetterci di formulare l'ipotesi di un lavoro assegnato a Mariotto di Nardo in occasione del suo matrimonio con una Cresci, forse figlia del sopradetto Cresci.</p>

**TU - CONDIZIONE GIURIDICA E VINCOLI****CDG - CONDIZIONE GIURIDICA**

<b>CDGG - Indicazione generica</b>	proprietà Ente religioso cattolico
------------------------------------	------------------------------------

**DO - FONTI E DOCUMENTI DI RIFERIMENTO****FTA - DOCUMENTAZIONE FOTOGRAFICA**

<b>FTAX - Genere</b>	documentazione allegata
<b>FTAP - Tipo</b>	fotografia b/n
<b>FTAN - Codice identificativo</b>	SBAS FI 264382

**FTA - DOCUMENTAZIONE FOTOGRAFICA**

<b>FTAX - Genere</b>	documentazione allegata
<b>FTAP - Tipo</b>	fotografia b/n

**BIB - BIBLIOGRAFIA**

<b>BIBX - Genere</b>	bibliografia specifica
<b>BIBA - Autore</b>	Berenson B.
<b>BIBD - Anno di edizione</b>	1932

<b>BIBH - Sigla per citazione</b>	00001712
<b>BIBN - V., pp., nn.</b>	p. 332
<b>BIB - BIBLIOGRAFIA</b>	
<b>BIBX - Genere</b>	bibliografia specifica
<b>BIBA - Autore</b>	Berenson B.
<b>BIBD - Anno di edizione</b>	1963
<b>BIBH - Sigla per citazione</b>	00001270
<b>BIBN - V., pp., nn.</b>	V. II
<b>BIBI - V., tavv., figg.</b>	fig. 530
<b>BIB - BIBLIOGRAFIA</b>	
<b>BIBX - Genere</b>	bibliografia specifica
<b>BIBA - Autore</b>	Boskovits M.
<b>BIBD - Anno di edizione</b>	1968
<b>BIBH - Sigla per citazione</b>	00011293
<b>BIB - BIBLIOGRAFIA</b>	
<b>BIBX - Genere</b>	bibliografia specifica
<b>BIBA - Autore</b>	Fremantle R.
<b>BIBD - Anno di edizione</b>	1975
<b>BIBH - Sigla per citazione</b>	00000855
<b>BIBI - V., tavv., figg.</b>	fig. 941
<b>BIB - BIBLIOGRAFIA</b>	
<b>BIBX - Genere</b>	bibliografia specifica
<b>BIBA - Autore</b>	Boskovits M.
<b>BIBD - Anno di edizione</b>	1975
<b>BIBH - Sigla per citazione</b>	00000221
<b>BIBN - V., pp., nn.</b>	p. 140, pp. 308-309
<b>AD - ACCESSO AI DATI</b>	
<b>ADS - SPECIFICHE DI ACCESSO AI DATI</b>	
<b>ADSP - Profilo di accesso</b>	3
<b>ADSM - Motivazione</b>	scheda di bene non adeguatamente sorvegliabile
<b>CM - COMPILAZIONE</b>	
<b>CMP - COMPILAZIONE</b>	
<b>CMPD - Data</b>	1976
<b>CMPN - Nome</b>	D'Afflitto Ch.
<b>FUR - Funzionario responsabile</b>	Paolucci A.
<b>RVM - TRASCRIZIONE PER INFORMATIZZAZIONE</b>	
<b>RVMD - Data</b>	2007
<b>RVMN - Nome</b>	ARTPAST/ Vinardell M.
<b>AGG - AGGIORNAMENTO - REVISIONE</b>	
<b>AGGD - Data</b>	2007
<b>AGGN - Nome</b>	ARTPAST/ Vinardell M.
<b>AGGF - Funzionario</b>	

<b>responsabile</b>	NR (recupero pregresso)
<b>AN - ANNOTAZIONI</b>	