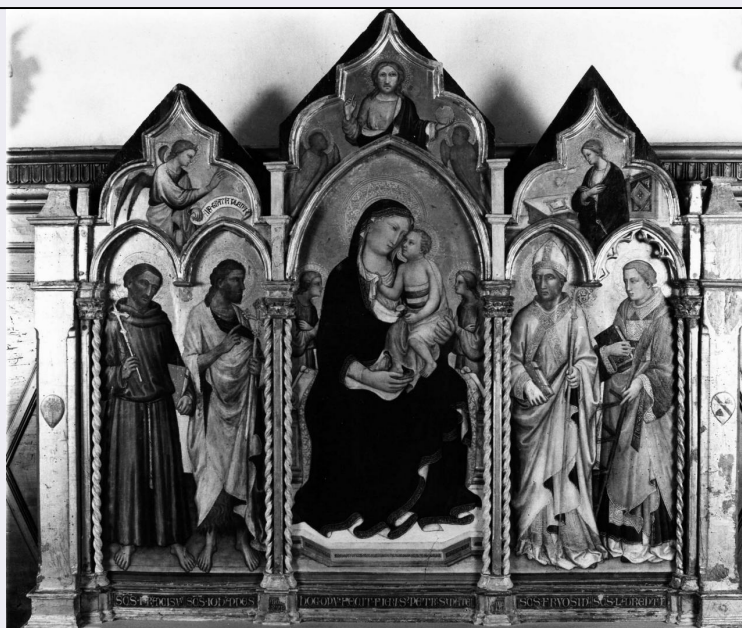


SCHEDA



CD - CODICI

TSK - Tipo Scheda OA

LIR - Livello ricerca C

NCT - CODICE UNIVOCO

NCTR - Codice regione 09

NCTN - Numero catalogo generale 00042398

ESC - Ente schedatore S17

ECP - Ente competente S128

RV - RELAZIONI

RVE - STRUTTURA COMPLESSA

RVEL - Livello 5

RVER - Codice bene radice 0900042398

OG - OGGETTO

OGT - OGGETTO

OGTD - Definizione dipinto

OGTP - Posizione tavola laterale sinistra

SGT - SOGGETTO

SGTI - Identificazione San Giovanni Battista, San Francesco d'Assisi

LC - LOCALIZZAZIONE GEOGRAFICO-AMMINISTRATIVA

PVC - LOCALIZZAZIONE GEOGRAFICO-AMMINISTRATIVA ATTUALE

PVCS - Stato ITALIA

PVCR - Regione Toscana

PVCP - Provincia FI

PVCC - Comune Greve in Chianti

LDC - COLLOCAZIONE SPECIFICA

LA - ALTRE LOCALIZZAZIONI GEOGRAFICO-AMMINISTRATIVE

TCL - Tipo di localizzazione	luogo di provenienza
-------------------------------------	----------------------

PRV - LOCALIZZAZIONE GEOGRAFICO-AMMINISTRATIVA

PRVR - Regione	Toscana
-----------------------	---------

PRVP - Provincia	FI
-------------------------	----

PRVC - Comune	Greve in Chianti
----------------------	------------------

PRC - COLLOCAZIONE SPECIFICA

DT - CRONOLOGIA

DTZ - CRONOLOGIA GENERICA

DTZG - Secolo	sec. XV
----------------------	---------

DTS - CRONOLOGIA SPECIFICA

DTSI - Da	1421
------------------	------

DTSF - A	1421
-----------------	------

DTM - Motivazione cronologia	iscrizione
-------------------------------------	------------

AU - DEFINIZIONE CULTURALE

AUT - AUTORE

AUTM - Motivazione dell'attribuzione	documentazione
---------------------------------------------	----------------

AUTN - Nome scelto	Mariotto di Nardo
---------------------------	-------------------

AUTA - Dati anagrafici	notizie 1380 ca.-1424 ca.
-------------------------------	---------------------------

AUTH - Sigla per citazione	00000711
-----------------------------------	----------

CMM - COMMITTENZA

CMMN - Nome	Sermattei, Pietro
--------------------	-------------------

CMMD - Data	1421
--------------------	------

CMMF - Fonte	iscrizione
---------------------	------------

MT - DATI TECNICI

MTC - Materia e tecnica	tavola/ pittura a tempera/ doratura
--------------------------------	-------------------------------------

MIS - MISURE

MISR - Mancanza	MNR
------------------------	-----

CO - CONSERVAZIONE

STC - STATO DI CONSERVAZIONE

STCC - Stato di conservazione	buono
--------------------------------------	-------

RS - RESTAURI

RST - RESTAURI

RSTD - Data	1890/ 1891
--------------------	------------

RSTE - Ente responsabile	SBAS FI
---------------------------------	---------

RSTN - Nome operatore	Parrini
------------------------------	---------

RST - RESTAURI

RSTD - Data	1970/ 1973
--------------------	------------

RSTE - Ente responsabile	SBAS FI
---------------------------------	---------

RSTN - Nome operatore	Ascoli
------------------------------	--------

DA - DATI ANALITICI

DES - DESCRIZIONE**DESO - Indicazioni sull'oggetto**

NR (recupero pregresso)

DESI - Codifica Iconclass

11 H (GIOVANNI BATTISTA) : 11 H (FRANCESCO)59

DESS - Indicazioni sul soggetto

Personaggi: san Giovanni Battista; san Francesco. Attributi: (Francesco) croce astile; libro; stimmate. Abbigliamento religioso: abito francescano. Abbigliamento: pelle; manto.

NSC - Notizie storico-critiche

il dipinto appare attribuito a Giotto o a Taddeo Gaddi nelle vecchie schede (Carocci 1888) per un'errata lettura della data (1321 invece di 1421). L'opera viene per la prima volta assegnata a Mariotto di Nardo (attivo nel 1393-m.1424) da B. Berenson (1932, p. 332) ed in seguito tale attribuzione è confermata dagli altri studiosi. Si tratta di un'opera tarda, monumentale e caratterizzata da un forte senso plastico (ottenuto con un forte chiaroscuro) di origine scultorea; B.Boskovits (1975, p.140) ha infatti proposto dei convincenti confronti con l'opera di Niccolò Lamberti e Giovanni d'Ambrogio che lavoravano insieme a lui al cantiere del Duomo. Ma nonostante questa "plasticità più densa" (1968, p.22) la formazione orcalesca e in seguito tardo gotica, per influsso dei miniatori di S. Maria degli Angeli, è ancora evidente nelle "linee ondulanti" (1968, p.22) di bordi e nastri che ricadono con curve ritmiche ed armoniose verso il basso. La stessa "evidenza quasi brutale dell'elemento pastico" (Boskovits, 1975, p.140) con i tentativi di impostazione spaziale, nelle figure dei Santi come statue entro nicchie, si riscontrano in altre opere tarde, coeve, come la Madonna col Bambino e Santi coll. Serristori (1424). Gli stemmi non forniscono indicazioni molto utili: quello di sinistra non è stato possibile rintracciarne la famiglia di appartenenza anche se si può ipotizzare che si tratti dei Sermattei (come si deduce dalla iscrizione) ma di cui non si ha alcuna notizia; quello di destra appartiene ai Cresci, fiorentini oriundi di Monterecci, dell'Arte dei Tintori e di cui Cresci era stato fra i 10 proposti alla guerra coi volterrani del 1420. Non si ha notizie delle due famiglie come proprietarie terriere della zona. La presenza di due stemmi e del nome di Pietro Sermattei, come committente, può forse permetterci di formulare l'ipotesi di un lavoro assegnato a Mariotto di Nardo in occasione del suo matrimonio con una Cresci, forse figlia del sopradetto Cresci.

TU - CONDIZIONE GIURIDICA E VINCOLI**CDG - CONDIZIONE GIURIDICA****CDGG - Indicazione generica**

proprietà Ente religioso cattolico

DO - FONTI E DOCUMENTI DI RIFERIMENTO**FTA - DOCUMENTAZIONE FOTOGRAFICA****FTAX - Genere**

documentazione allegata

FTAP - Tipo

fotografia b/n

FTAN - Codice identificativo

SBAS FI 264382

FTA - DOCUMENTAZIONE FOTOGRAFICA**FTAX - Genere**

documentazione allegata

FTAP - Tipo

fotografia b/n

BIB - BIBLIOGRAFIA**BIBX - Genere**

bibliografia specifica

BIBA - Autore

Berenson B.

BIBD - Anno di edizione	1932
BIBH - Sigla per citazione	00001712
BIBN - V., pp., nn.	p. 332
BIB - BIBLIOGRAFIA	
BIBX - Genere	bibliografia specifica
BIBA - Autore	Berenson B.
BIBD - Anno di edizione	1963
BIBH - Sigla per citazione	00001270
BIBN - V., pp., nn.	V. II
BIBI - V., tavv., figg.	fig. 530
BIB - BIBLIOGRAFIA	
BIBX - Genere	bibliografia specifica
BIBA - Autore	Boskovits M.
BIBD - Anno di edizione	1968
BIBH - Sigla per citazione	00011293
BIB - BIBLIOGRAFIA	
BIBX - Genere	bibliografia specifica
BIBA - Autore	Fremantle R.
BIBD - Anno di edizione	1975
BIBH - Sigla per citazione	00000855
BIBI - V., tavv., figg.	fig. 941
BIB - BIBLIOGRAFIA	
BIBX - Genere	bibliografia specifica
BIBA - Autore	Boskovits M.
BIBD - Anno di edizione	1975
BIBH - Sigla per citazione	00000221
BIBN - V., pp., nn.	p. 140, pp. 308-309
AD - ACCESSO AI DATI	
ADS - SPECIFICHE DI ACCESSO AI DATI	
ADSP - Profilo di accesso	3
ADSM - Motivazione	scheda di bene non adeguatamente sorvegliabile
CM - COMPILAZIONE	
CMP - COMPILAZIONE	
CMPD - Data	1976
CMPN - Nome	D'Afflitto Ch.
FUR - Funzionario responsabile	Paolucci A.
RVM - TRASCRIZIONE PER INFORMATIZZAZIONE	
RVMD - Data	2007
RVMN - Nome	ARTPAST/ Vinardell M.
AGG - AGGIORNAMENTO - REVISIONE	
AGGD - Data	2007
AGGN - Nome	ARTPAST/ Vinardell M.

**AGGF - Funzionario
responsabile**

NR (recupero pregresso)

AN - ANNOTAZIONI