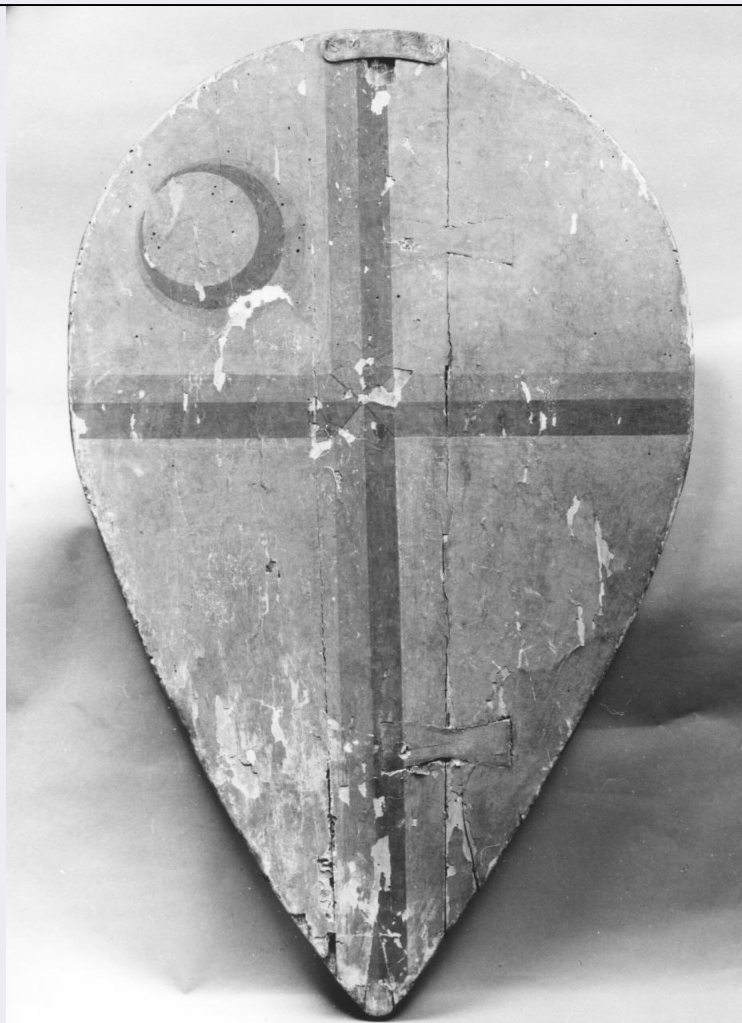


SCHEDA



CD - CODICI

TSK - Tipo Scheda	OA
LIR - Livello ricerca	C
NCT - CODICE UNIVOCO	
NCTR - Codice regione	09
NCTN - Numero catalogo generale	00128897
ESC - Ente schedatore	L. 41/1986
ECP - Ente competente	S128

RV - RELAZIONI

RVE - STRUTTURA COMPLESSA

RVEL - Livello	2
RVER - Codice bene radice	0900128897

RSE - RELAZIONI DIRETTE

RSER - Tipo relazione	scheda storica
RSET - Tipo scheda	NR

RSE - RELAZIONI DIRETTE

RSER - Tipo relazione	scheda storica
RSET - Tipo scheda	OA

OG - OGGETTO**OGT - OGGETTO**

OGTD - Definizione	dipinto
OGTP - Posizione	sul verso dello scudo

SGT - SOGGETTO

SGTI - Identificazione	stemma del Popolo di Fiesole
-------------------------------	------------------------------

LC - LOCALIZZAZIONE GEOGRAFICO-AMMINISTRATIVA**PVC - LOCALIZZAZIONE GEOGRAFICO-AMMINISTRATIVA ATTUALE**

PVCS - Stato	ITALIA
PVCR - Regione	Toscana
PVCP - Provincia	FI
PVCC - Comune	Fiesole

LDC - COLLOCAZIONE SPECIFICA**LA - ALTRE LOCALIZZAZIONI GEOGRAFICO-AMMINISTRATIVE**

TCL - Tipo di localizzazione	luogo di provenienza
-------------------------------------	----------------------

PRV - LOCALIZZAZIONE GEOGRAFICO-AMMINISTRATIVA

PRVR - Regione	Toscana
PRVP - Provincia	FI
PRVC - Comune	Fiesole

PRC - COLLOCAZIONE SPECIFICA**DT - CRONOLOGIA****DTZ - CRONOLOGIA GENERICA**

DTZG - Secolo	sec. XV
----------------------	---------

DTS - CRONOLOGIA SPECIFICA

DTSI - Da	1450
DTSV - Validità	post
DTSF - A	1460
DTSL - Validità	ante

DTM - Motivazione cronologia	bibliografia
-------------------------------------	--------------

AU - DEFINIZIONE CULTURALE**AUT - AUTORE**

AUTM - Motivazione dell'attribuzione	bibliografia
AUTN - Nome scelto	Stefano d'Antonio di Vanni
AUTA - Dati anagrafici	1405/ 1483
AUTH - Sigla per citazione	00000995
AAT - Altre attribuzioni	Ghirlandaio Domenico, scuola

MT - DATI TECNICI

MTC - Materia e tecnica	tavola/ pittura a tempera
--------------------------------	---------------------------

MIS - MISURE

MISA - Altezza	81
-----------------------	----

MISL - Larghezza	51
MIST - Validità	ca.
FRM - Formato	ogivale
CO - CONSERVAZIONE	
STC - STATO DI CONSERVAZIONE	
STCC - Stato di conservazione	discreto
RS - RESTAURI	
RST - RESTAURI	
RSTD - Data	1890 ca.
RSTN - Nome operatore	Pezzati Pietro
DA - DATI ANALITICI	
DES - DESCRIZIONE	
DESO - Indicazioni sull'oggetto	NR (recupero pregresso)
DESI - Codifica Iconclass	44 A 1 (+4 FIESOLE)
DESS - Indicazioni sul soggetto	Araldica: stemma del Popolo di Fiesole.
STM - STEMMI, EMBLEMI, MARCHI	
STMC - Classe di appartenenza	stemma
STMQ - Qualificazione	civile
STMI - Identificazione	Popolo di Fiesole
STMP - Posizione	NR (recupero pregresso)
STMD - Descrizione	D'argento, alla croce di rosso accompagnata da crescente d'azzurro.
NSC - Notizie storico-critiche	Il dipinto è stato attribuito a Stefano d'Antonio nell'ambito degli studi dedicati a questo artista dalla Padoa Rizzo e dalla Frosinini (1984). Le studiose collocano l'opera in un periodo cronologicamente vicino ad una tavola della Pinacoteca di Volterra e all'affresco con la "Crocifissione e santi" nella chiesa di Sant'Agostino a Volterra, eseguite dal pittore tra il 1457 e il 1458. Allievo di Bicci di Lorenzo, Stefano d'Antonio si mostra prosecutore della sua linea artistica arcaizzante, come si riscontra anche nel caso del dipinto di Santa Maria Primerana. L'opera fu ritoccata nel 1890 dal pittore Pietro Pezzati; in tempi più recenti è stata fatta restaurare a cura del parroco. Aveva funzione di insegna, come conferma anche la forma di scudo araldico, utilizzata nell'apparato decorativo della chiesa in occasione di solenni festività, insieme a ornamenti di festoni e drappi (cfr. Guerri). Viene citata in un Inventario del 1576; dal Carocci era stata attribuita alla scuola di Domenico Ghirlandaio.
TU - CONDIZIONE GIURIDICA E VINCOLI	
CDG - CONDIZIONE GIURIDICA	
CDGG - Indicazione generica	detenzione Ente religioso cattolico
DO - FONTI E DOCUMENTI DI RIFERIMENTO	
FTA - DOCUMENTAZIONE FOTOGRAFICA	
FTAX - Genere	documentazione allegata

FTAP - Tipo	fotografia b/n
FTAN - Codice identificativo	SBAS FI 208894
FTA - DOCUMENTAZIONE FOTOGRAFICA	
FTAX - Genere	documentazione esistente
FTAP - Tipo	diapositiva colore
FNT - FONTI E DOCUMENTI	
FNTP - Tipo	inventario
FNTD - Data	1501/ 1572
FNT - FONTI E DOCUMENTI	
FNTP - Tipo	inventario
FNTA - Autore	Bargilli F. - Nencioni A.
FNTD - Data	1897
FNT - FONTI E DOCUMENTI	
FNTP - Tipo	inventario
FNTD - Data	1965 post
BIB - BIBLIOGRAFIA	
BIBX - Genere	bibliografia specifica
BIBA - Autore	Guerri A.
BIBD - Anno di edizione	1897
BIBH - Sigla per citazione	00001912
BIB - BIBLIOGRAFIA	
BIBX - Genere	bibliografia specifica
BIBA - Autore	Carocci G.
BIBD - Anno di edizione	1906-1907
BIBH - Sigla per citazione	00000191
BIBN - V., pp., nn.	I, p. 137
BIB - BIBLIOGRAFIA	
BIBX - Genere	bibliografia specifica
BIBA - Autore	Giglioli O. H.
BIBD - Anno di edizione	1933
BIBH - Sigla per citazione	00004538
BIBN - V., pp., nn.	pp. 251-252
BIB - BIBLIOGRAFIA	
BIBX - Genere	bibliografia specifica
BIBA - Autore	Padoa Rizzo A./ Frosinini C.
BIBD - Anno di edizione	1984
BIBH - Sigla per citazione	00001296
BIBN - V., pp., nn.	pp. 5-33
BIB - BIBLIOGRAFIA	
BIBX - Genere	bibliografia specifica
BIBA - Autore	Santa Maria
BIBD - Anno di edizione	1988

BIBH - Sigla per citazione	00011257
BIBN - V., pp., nn.	pp. 82-83
BIBI - V., tavv., figg.	tav. VI
AD - ACCESSO AI DATI	
ADS - SPECIFICHE DI ACCESSO AI DATI	
ADSP - Profilo di accesso	3
ADSM - Motivazione	scheda di bene non adeguatamente sorvegliabile
CM - COMPILAZIONE	
CMP - COMPILAZIONE	
CMPD - Data	1980
CMPN - Nome	Vaccari C.
FUR - Funzionario responsabile	Meloni S.
RVM - TRASCRIZIONE PER INFORMATIZZAZIONE	
RVMD - Data	2007
RVMN - Nome	ARTPAST/ Favilli F.
AGG - AGGIORNAMENTO - REVISIONE	
AGGD - Data	1990
AGGN - Nome	Fumi Cambi Gado F.
AGGF - Funzionario responsabile	NR (recupero pregresso)
AGG - AGGIORNAMENTO - REVISIONE	
AGGD - Data	2007
AGGN - Nome	ARTPAST/ Favilli F.
AGGF - Funzionario responsabile	NR (recupero pregresso)
AN - ANNOTAZIONI	