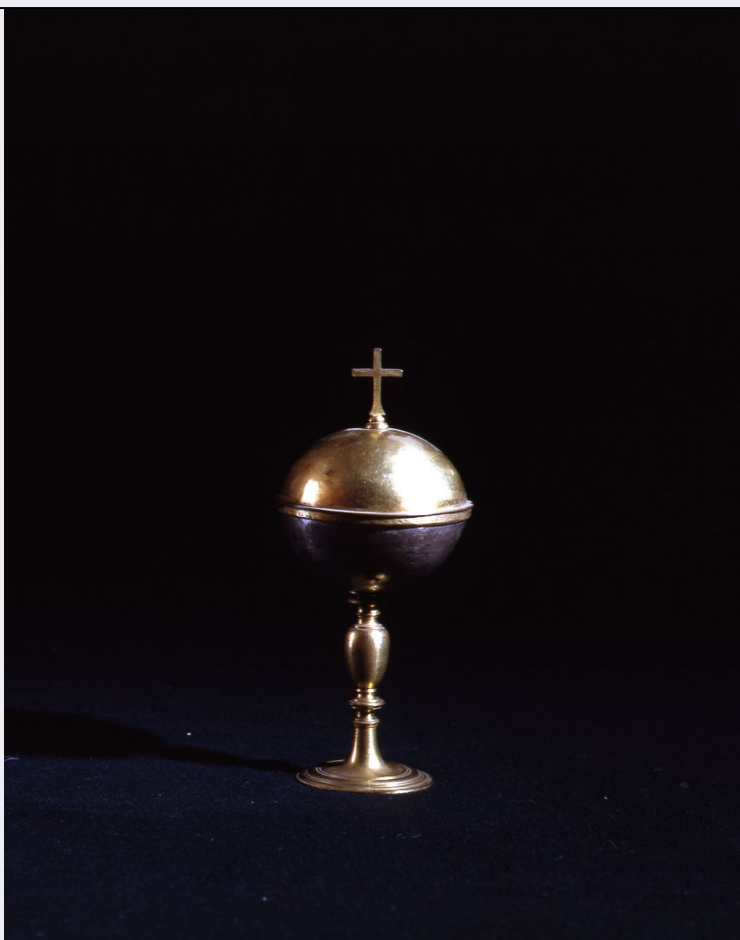


# SCHEDA



## CD - CODICI

TSK - Tipo Scheda	OA
LIR - Livello ricerca	C
NCT - CODICE UNIVOCO	
NCTR - Codice regione	09
NCTN - Numero catalogo generale	00290918
ESC - Ente schedatore	L. 41/1986
ECP - Ente competente	S128

## OG - OGGETTO

### OGT - OGGETTO

OGTD - Definizione	pisside
--------------------	---------

## LC - LOCALIZZAZIONE GEOGRAFICO-AMMINISTRATIVA

### PVC - LOCALIZZAZIONE GEOGRAFICO-AMMINISTRATIVA ATTUALE

PVCS - Stato	ITALIA
PVCR - Regione	Toscana
PVCP - Provincia	FI
PVCC - Comune	Firenze

### LDC - COLLOCAZIONE SPECIFICA

LDCT - Tipologia	villino
LDCN - Denominazione	

<b>attuale</b>	Casa Rodolfo Siviero
<b>LDCU - Indirizzo</b>	lungarno Serristori, 1/3/5
<b>LDCM - Denominazione raccolta</b>	Raccolta Casa Rodolfo Siviero
<b>LDCS - Specifiche</b>	primo piano, sala delle colonne, parete d'ingresso

#### **UB - UBICAZIONE E DATI PATRIMONIALI**

<b>UBO - Ubicazione originaria</b>	SC
------------------------------------	----

#### **DT - CRONOLOGIA**

##### **DTZ - CRONOLOGIA GENERICA**

<b>DTZG - Secolo</b>	secc. XVI/ XVII
----------------------	-----------------

##### **DTS - CRONOLOGIA SPECIFICA**

<b>DTSI - Da</b>	1580
------------------	------

<b>DTSV - Validità</b>	ca.
------------------------	-----

<b>DTSF - A</b>	1610
-----------------	------

<b>DTSL - Validità</b>	ca.
------------------------	-----

<b>DTM - Motivazione cronologia</b>	analisi stilistica
-------------------------------------	--------------------

#### **AU - DEFINIZIONE CULTURALE**

##### **ATB - AMBITO CULTURALE**

<b>ATBD - Denominazione</b>	bottega Italia centrale
-----------------------------	-------------------------

<b>ATBM - Motivazione dell'attribuzione</b>	analisi stilistica
---	--------------------

#### **MT - DATI TECNICI**

<b>MTC - Materia e tecnica</b>	rame/ doratura/ argentatura
--------------------------------	-----------------------------

##### **MIS - MISURE**

<b>MISA - Altezza</b>	20
-----------------------	----

<b>MISD - Diametro</b>	6
------------------------	---

#### **CO - CONSERVAZIONE**

##### **STC - STATO DI CONSERVAZIONE**

<b>STCC - Stato di conservazione</b>	discreto
--------------------------------------	----------

#### **DA - DATI ANALITICI**

##### **DES - DESCRIZIONE**

<b>DESO - Indicazioni sull'oggetto</b>	Piede circolare, fusto con nodo perale, coppa con coperchio emisfero terminante con croce apicale.
--	--

<b>DESI - Codifica Iconclass</b>	NR (recupero pregresso)
----------------------------------	-------------------------

<b>DESS - Indicazioni sul soggetto</b>	Decorazioni: modanature.
--	--------------------------

<b>NSC - Notizie storico-critiche</b>	Di produzione seriale ed eseguita senza alcuna decorazione di particolare interesse, l'oggetto sembra appartenere ad ambito dell'Italia centrale, forse toscano, della fine del secolo XVI. Per un confronto con il piede di un oggetto artisticamente più alto ma con alcuni tratti tipologici simili si veda la pisside del Museo civico di Rieti del sec. XVI.
---------------------------------------	---

#### **TU - CONDIZIONE GIURIDICA E VINCOLI**

##### **ACQ - ACQUISIZIONE**

<b>ACQT - Tipo acquisizione</b>	legato
<b>ACQN - Nome</b>	Siviero, Rodolfo
<b>ACQD - Data acquisizione</b>	1983
<b>ACQL - Luogo acquisizione</b>	FI/ Firenze
<b>CDG - CONDIZIONE GIURIDICA</b>	
<b>CDGG - Indicazione generica</b>	proprietà Ente pubblico territoriale
<b>CDGS - Indicazione specifica</b>	Regione Toscana
<b>DO - FONTI E DOCUMENTI DI RIFERIMENTO</b>	
<b>FTA - DOCUMENTAZIONE FOTOGRAFICA</b>	
<b>FTAX - Genere</b>	documentazione allegata
<b>FTAP - Tipo</b>	fotografia colore
<b>FTAN - Codice identificativo</b>	ex art. 15, 29859
<b>AD - ACCESSO AI DATI</b>	
<b>ADS - SPECIFICHE DI ACCESSO AI DATI</b>	
<b>ADSP - Profilo di accesso</b>	1
<b>ADSM - Motivazione</b>	scheda contenente dati liberamente accessibili
<b>CM - COMPILAZIONE</b>	
<b>CMP - COMPILAZIONE</b>	
<b>CMPD - Data</b>	1989
<b>CMPN - Nome</b>	Bencini L.
<b>FUR - Funzionario responsabile</b>	Damiani G.
<b>AGG - AGGIORNAMENTO - REVISIONE</b>	
<b>AGGD - Data</b>	2006
<b>AGGN - Nome</b>	ARTPAST Cisternino C.
<b>AGGF - Funzionario responsabile</b>	NR (recupero progressivo)