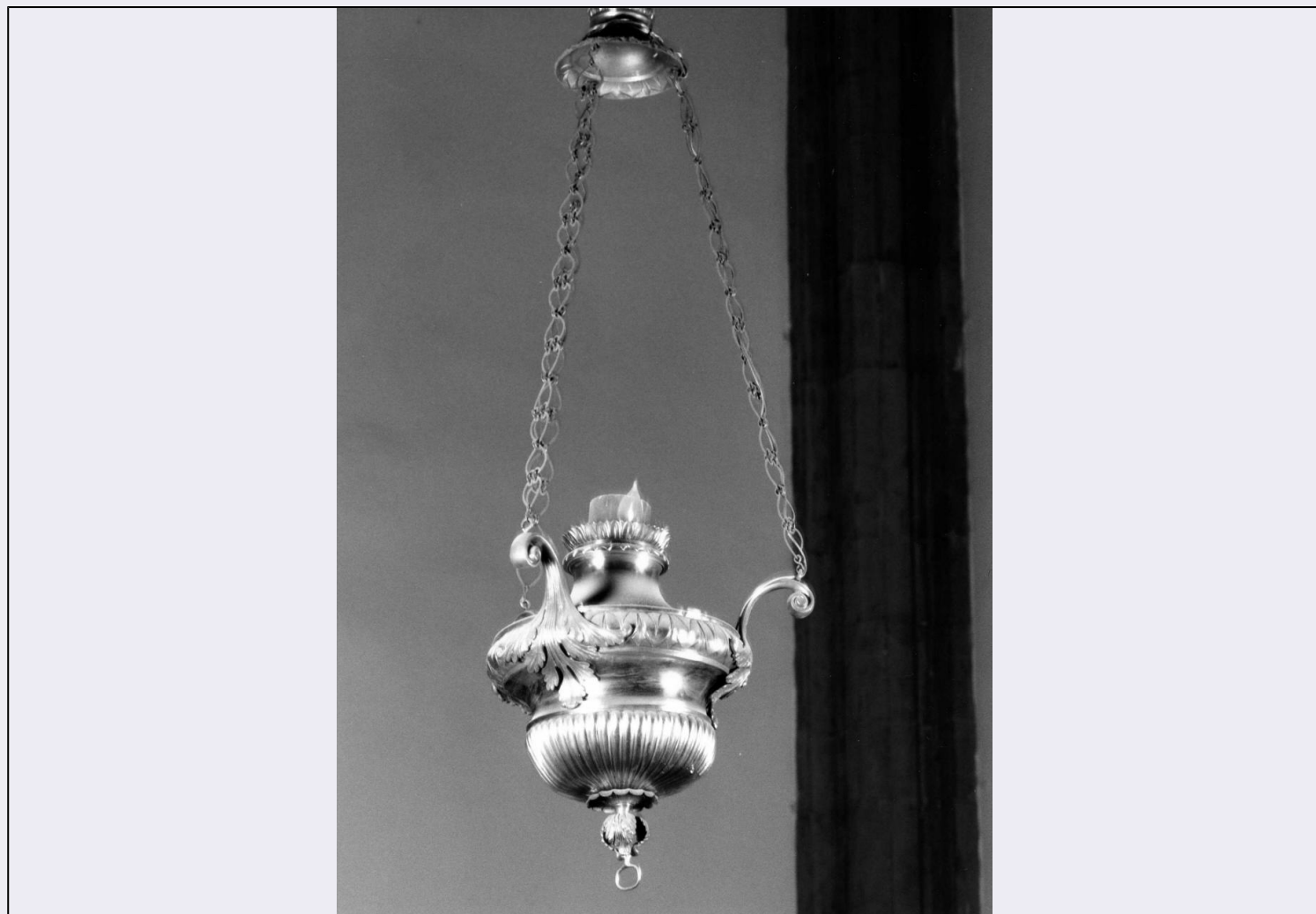


SCHEDA



CD - CODICI

TSK - Tipo Scheda OA

LIR - Livello ricerca C

NCT - CODICE UNIVOCO

NCTR - Codice regione 09

NCTN - Numero catalogo generale 00347095

ESC - Ente schedatore S17

ECP - Ente competente S128

OG - OGGETTO

OGT - OGGETTO

OGTD - Definizione lampada pensile

LC - LOCALIZZAZIONE GEOGRAFICO-AMMINISTRATIVA

PVC - LOCALIZZAZIONE GEOGRAFICO-AMMINISTRATIVA ATTUALE

PVCS - Stato ITALIA

PVCR - Regione Toscana

PVCP - Provincia FI

PVCC - Comune Firenze

LDC - COLLOCAZIONE

SPECIFICA	
UB - UBICAZIONE E DATI PATRIMONIALI	
UBO - Ubicazione originaria	SC
DT - CRONOLOGIA	
DTZ - CRONOLOGIA GENERICA	
DTZG - Secolo	sec. XIX
DTZS - Frazione di secolo	metà
DTS - CRONOLOGIA SPECIFICA	
DTSI - Da	1840
DTSF - A	1860
DTM - Motivazione cronologia	analisi stilistica
AU - DEFINIZIONE CULTURALE	
ATB - AMBITO CULTURALE	
ATBD - Denominazione	bottega fiorentina (?)
ATBM - Motivazione dell'attribuzione	analisi stilistica
MT - DATI TECNICI	
MTC - Materia e tecnica	argento/ sbalzo/ cesellatura/ incisione/ fusione
MIS - MISURE	
MISA - Altezza	133
MISD - Diametro	45
CO - CONSERVAZIONE	
STC - STATO DI CONSERVAZIONE	
STCC - Stato di conservazione	buono
DA - DATI ANALITICI	
DES - DESCRIZIONE	
DESO - Indicazioni sull'oggetto	Lampada a triplice sospensione con corpo piriforme concluso da terminale a bocciolo vegetale provvisto di anello apicale; collo stretto con fastigio a margine libero su cui si innesta il contenitore interno di vetro; attacchi fitomorfi per le catene di sostegno (formate da doppie maglie cuoriformi concatenate); sospensione a cupola, strozzata centralmente, con anello apicale. Fitte e lucenti baccellature bombate decorano la parte inferiore del corpo, mentre un ornato a doppie foglie ovate e nervate ne arricchisce la zona di massima circonferenza. Un analogo motivo - risolto però in forma meno stilizzata - ricorre inoltre sul fastigio del collo ed anche sulla sospensione. Un piccolo cespo di foglie di acanto forma il terminale a bocciolo; foglie simili, ripetute in scala maggiore e terminanti in volute, impreziosiscono gli attacchi delle catene.
DESI - Codifica Iconclass	NR (recupero pregresso)
DESS - Indicazioni sul soggetto	NR (recupero pregresso)
	La lampada presenta caratteristiche che si avvicinano a quelle di una serie di lumi appesi nella vicina Cappella della SS. Concezione nella Metropolitana. Tali analogie e l'analisi stilistica consentono di proporre anche per gli arredi in esame una datazione prossima alla metà dell'Ottocento ed una manifattura probabilmente fiorentina (cfr.

NSC - Notizie storico-critiche

scheda 09/00118026). In particolare, la tipologia piriforme, formata da morbide curve contrapposte, ricalca modelli settecenteschi. L'equilibrio compositivo e le proporzioni ridotte della strozzatura centrale, tuttavia, aggiornano la struttura al gusto ottocentesco. L'ornamentazione si affida da un lato a motivi resi con un certo schematismo e largamente usati in epoca neoclassica (decori a doppie foglie ovate, baccellature), dall'altro a morbide volute acantacee - adottate in particolare negli attacchi delle catene - che si adeguano al naturalismo diffuso nella seconda metà dell'Ottocento. L'attacco composto da semplici volute fogliacee trova inoltre confronti in lampade fiorentine della metà del secolo (cfr. scheda 09/0073044).

TU - CONDIZIONE GIURIDICA E VINCOLI**CDG - CONDIZIONE GIURIDICA****CDGG - Indicazione
generica**

proprietà privata

DO - FONTI E DOCUMENTI DI RIFERIMENTO**FTA - DOCUMENTAZIONE FOTOGRAFICA****FTAX - Genere**

documentazione allegata

FTAP - Tipo

fotografia b/n

FTAN - Codice identificativo

SBAS FI 422630

BIB - BIBLIOGRAFIA**BIBX - Genere**

bibliografia di confronto

BIBA - Autore

Argenti fiorentini

BIBD - Anno di edizione

1992

BIBH - Sigla per citazione

00000005

BIBN - V., pp., nn.

v. III, p. 608 n. 469

AD - ACCESSO AI DATI**ADS - SPECIFICHE DI ACCESSO AI DATI****ADSP - Profilo di accesso**

3

ADSM - Motivazione

scheda di bene non adeguatamente sorvegliabile

CM - COMPILAZIONE**CMP - COMPILAZIONE****CMPD - Data**

2002

CMPN - Nome

Corsini D.

CMPN - Nome

Favilli F.

**FUR - Funzionario
responsabile**

Damiani G.

RVM - TRASCRIZIONE PER INFORMATIZZAZIONE**RVMD - Data**

2004

RVMN - Nome

Boschi B.

AGG - AGGIORNAMENTO - REVISIONE**AGGD - Data**

2006

AGGN - Nome

ARTPAST/ Favilli F.

**AGGF - Funzionario
responsabile**

NR (recupero pregresso)