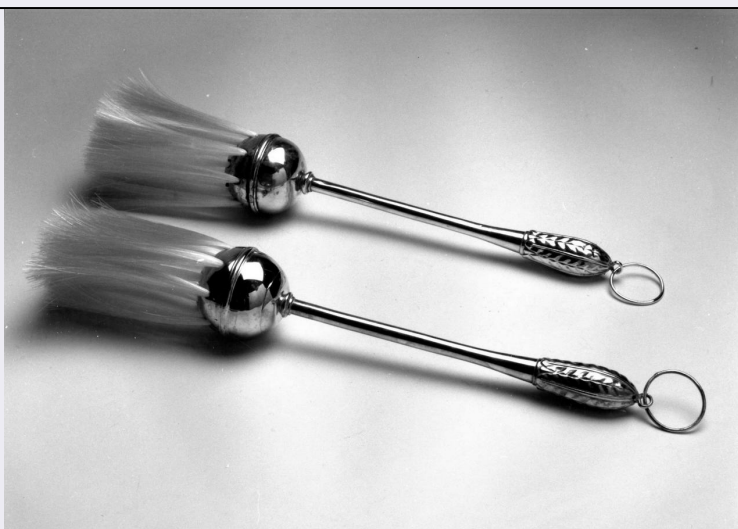


SCHEDA



CD - CODICI

TSK - Tipo Scheda	OA
LIR - Livello ricerca	C
NCT - CODICE UNIVOCO	
NCTR - Codice regione	09
NCTN - Numero catalogo generale	00347104
ESC - Ente schedatore	S17
ECP - Ente competente	S128

OG - OGGETTO

OGT - OGGETTO	
OGTD - Definizione	aspersorio
OGTT - Tipologia	a pennello
OGTV - Identificazione	serie

QNT - QUANTITA'

QNTN - Numero	2
---------------	---

LC - LOCALIZZAZIONE GEOGRAFICO-AMMINISTRATIVA

PVC - LOCALIZZAZIONE GEOGRAFICO-AMMINISTRATIVA ATTUALE

PVCS - Stato	ITALIA
PVCR - Regione	Toscana
PVCP - Provincia	FI
PVCC - Comune	Firenze

LDC - COLLOCAZIONE SPECIFICA

UB - UBICAZIONE E DATI PATRIMONIALI

UBO - Ubicazione originaria	SC
-----------------------------	----

DT - CRONOLOGIA

DTZ - CRONOLOGIA GENERICA

DTZG - Secolo	sec. XIX
DTZS - Frazione di secolo	prima metà

DTS - CRONOLOGIA SPECIFICA

DTSI - Da	1800
DTSV - Validità	post
DTSF - A	1849
DTSL - Validità	ante
DTM - Motivazione cronologia	analisi stilistica

AU - DEFINIZIONE CULTURALE**ATB - AMBITO CULTURALE**

ATBD - Denominazione	bottega fiorentina
ATBM - Motivazione dell'attribuzione	analisi stilistica

MT - DATI TECNICI

MTC - Materia e tecnica	argento/ fusione/ sbalzo/ cesellatura
--------------------------------	---------------------------------------

MIS - MISURE

MISD - Diametro	6
MISN - Lunghezza	31
MIST - Validità	ca.

CO - CONSERVAZIONE**STC - STATO DI CONSERVAZIONE**

STCC - Stato di conservazione	buono
--------------------------------------	-------

DA - DATI ANALITICI**DES - DESCRIZIONE**

DESO - Indicazioni sull'oggetto	Aspersorio con manico liscio a sezione circolare; impugnatura con anello passante decorata da motivi a foglie lanceolate; pomo sferico provvisto di setole sintetiche e percorso da modanatura in corrispondenza della linea di unione delle due calotte emisferiche.
DESI - Codifica Iconclass	NR (recupero pregresso)
DESS - Indicazioni sul soggetto	NR (recupero pregresso)
NSC - Notizie storico-critiche	<p>Gli arredi, da identificare forse con i due aspersori d'argento segnalati nella bozza dell'inventario generale della Metropolitana nel 1979 fra gli oggetti conservati nella sacrestia dei cappellani, presentano una struttura lineare ed una decorazione stilizzata limitata da piccole fasce. Tali caratteristiche consentono di avvicinarli ad analoghe realizzazioni fiorentine databili entro la prima metà dell'Ottocento. In particolar modo, l'ornato a motivi fogliacei costituiva una delle scelte stilistiche più frequentemente utilizzate nelle opere di quel periodo.</p> <p>L'esecuzione, tuttavia, si presenta in questo caso piuttosto seriale e ripetitiva. L'attuale presenza di setole sintetiche è un chiaro indice di un intervento posteriore, con il quale si è provveduto a sostituire le originarie setole naturali. Da sottolineare che uno degli aspersori presenta sul bulbo segni di restauro, effettuato in epoca moderna, ma non precisabile. La stessa collocazione delle due suppellettili nella sacrestia dei cappellani - luogo dove sono conservati gli arredi di uso quotidiano - palesa le ragioni delle ripetute rassettature.</p>

TU - CONDIZIONE GIURIDICA E VINCOLI**CDG - CONDIZIONE GIURIDICA**

CDGG - Indicazione generica	proprietà privata
DO - FONTI E DOCUMENTI DI RIFERIMENTO	
FTA - DOCUMENTAZIONE FOTOGRAFICA	
FTAX - Genere	documentazione allegata
FTAP - Tipo	fotografia b/n
FTAN - Codice identificativo	SBAS FI 422361
FNT - FONTI E DOCUMENTI	
FNTP - Tipo	inventario
FNTD - Data	1979
BIB - BIBLIOGRAFIA	
BIBX - Genere	bibliografia di confronto
BIBA - Autore	Argenti fiorentini
BIBD - Anno di edizione	1992
BIBH - Sigla per citazione	00000005
BIBN - V., pp., nn.	v. III, p. 783 n. 635, p. 811 n. 663
AD - ACCESSO AI DATI	
ADS - SPECIFICHE DI ACCESSO AI DATI	
ADSP - Profilo di accesso	3
ADSM - Motivazione	scheda di bene non adeguatamente sorvegliabile
CM - COMPILAZIONE	
CMP - COMPILAZIONE	
CMPD - Data	2002
CMPN - Nome	Corsini D.
CMPN - Nome	Favilli F.
FUR - Funzionario responsabile	Damiani G.
RVM - TRASCRIZIONE PER INFORMATIZZAZIONE	
RVMD - Data	2004
RVMN - Nome	Boschi B.
AGG - AGGIORNAMENTO - REVISIONE	
AGGD - Data	2006
AGGN - Nome	ARTPAST/ Favilli F.
AGGF - Funzionario responsabile	NR (recupero pregresso)