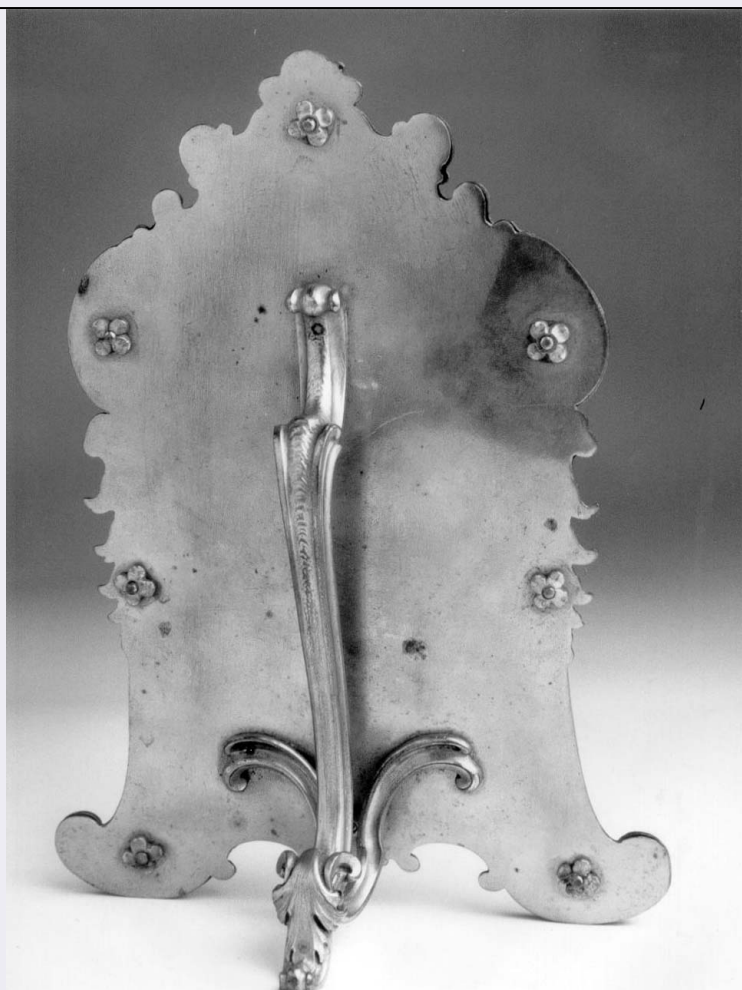


SCHEDA



CD - CODICI

TSK - Tipo Scheda OA

LIR - Livello ricerca C

NCT - CODICE UNIVOCO

NCTR - Codice regione 09

NCTN - Numero catalogo generale 00347655

ESC - Ente schedatore S17

ECP - Ente competente S128

RV - RELAZIONI

OG - OGGETTO

OGT - OGGETTO

OGTD - Definizione pace

SGT - SOGGETTO

SGTI - Identificazione Cristo in pietà e angeli

LC - LOCALIZZAZIONE GEOGRAFICO-AMMINISTRATIVA

PVC - LOCALIZZAZIONE GEOGRAFICO-AMMINISTRATIVA ATTUALE

PVCS - Stato ITALIA

PVCR - Regione Toscana

PVCP - Provincia FI

PVCC - Comune	Firenze
LDC - COLLOCAZIONE SPECIFICA	
UB - UBICAZIONE E DATI PATRIMONIALI	
UBO - Ubicazione originaria	SC
RO - RAPPORTO	
REI - REIMPIEGO	
REIP - Parte reimpiegata	immagine sacra
REIT - Tipo reimpiego	ornamentale
DT - CRONOLOGIA	
DTZ - CRONOLOGIA GENERICA	
DTZG - Secolo	sec. XV
DTS - CRONOLOGIA SPECIFICA	
DTSI - Da	1455
DTSF - A	1455
DTM - Motivazione cronologia	documentazione
AU - DEFINIZIONE CULTURALE	
AUT - AUTORE	
AUTM - Motivazione dell'attribuzione	documentazione
AUTN - Nome scelto	Soldi Giovanni
AUTA - Dati anagrafici	notizie dal 1433
AUTH - Sigla per citazione	00004142
CMM - COMMITTENZA	
CMMN - Nome	Arte della Lana
CMMF - Fonte	documentazione
MT - DATI TECNICI	
MTC - Materia e tecnica	argento/ sbalzo/ cesellatura/ bulinatura
MTC - Materia e tecnica	metallo/ fusione/ cesellatura/ doratura
MIS - MISURE	
MISA - Altezza	20
MISL - Larghezza	14
MISP - Profondità	5
MISV - Varie	12.2x7.3 (immagine sacra)
MIST - Validità	ca.
CO - CONSERVAZIONE	
STC - STATO DI CONSERVAZIONE	
STCC - Stato di conservazione	buono
STCS - Indicazioni specifiche	lievi graffi sulla placchetta
DA - DATI ANALITICI	
DES - DESCRIZIONE	

DESO - Indicazioni sull'oggetto	Pace a tavoletta; l'immagine sacra è inquadrata da una cornice a volute contrapposte coronata da un cartiglio con il segno dell'Opera e ornata di ghirlanda pendenti di fiori, foderata sul verso da una lamina fermata da rosette e munita di presa a volute. La placchetta centrale, eseguita a rilievo bassissimo, rappresenta il Cristo in Pietà sorgente dal sarcofago che mostra le piaghe sulle mani. Sullo sfondo, in piedi sulle nubi, due angeli recanti in mano un cartiglio con l'iscrizione: pax vobis, sorreggono un drappo per i lembi. Questo separa in alto le immagini umanizzate del sole e della luna.
DESI - Codifica Iconclass	73 D 73 32
DESS - Indicazioni sul soggetto	Personaggi: Cristo. Figure: angeli. Oggetti: drappo; sarcofago; cartiglio. Corpi celesti: sole; luna.
ISR - ISCRIZIONI	
ISRC - Classe di appartenenza	sacra
ISRL - Lingua	latino
ISRS - Tecnica di scrittura	a incisione
ISRT - Tipo di caratteri	lettere capitali
ISRP - Posizione	sul cartiglio dell'angelo di sinistra
ISRI - Trascrizione	PAX VOBIS
ISR - ISCRIZIONI	
ISRC - Classe di appartenenza	documentaria
ISRS - Tecnica di scrittura	a rilievo
ISRT - Tipo di caratteri	lettere capitali
ISRP - Posizione	sul fastigio della cornice
ISRI - Trascrizione	OP(ER)A
NSC - Notizie storico-critiche	La placchetta con la Pietà è ciò che resta della pace allogata a Giovanni Soldi (Giovanni di Soldo Nutini) nel 1454 dall'Arte della Lana per la cattedrale e realizzata dallo stesso orafo entro l'anno seguente. La pace originaria doveva essere esemplificata su quella - perduta - dell'ospedale di Santa Maria Nuova, ma a differenza di quest'ultima, essere smaltata anzichè niellata. Inoltre doveva recare sulla cornice il simbolo della suddetta corporazione. La pace del Soldi risulta presente in cattedrale almeno fino al 1697, quando è registrata nell'Inventario della Guardaroba: nell'occasione viene annotato il peso dell'oggetto (3 libbre, cinque once e tre denari) pressochè simile a quello riportato nel documento di pagamento del Soldi. La pace originaria fu quindi in seguito smontata, privata degli smalti traslucidi che sicuramente coloravano la pietà, e dotata di una nuova cornice in metallo dorato, assai più leggera della precedente, per aggiornarla al gusto imperante. L'autore del 'restauro' promosso dall'Opera del Duomo fu certamente Bernardo Holzmann, fra la fine del XVII e l'inizio del XVIII secolo, restauratore ufficiale degli argenti della cattedrale e artefice di una pace d'argento con cornice identica conservata ancora oggi in cattedrale. Le due paci venivano così a formare una coppia. La pace del Soldi fu usata costantemente in cattedrale, infatti in diversi inventari ottocenteschi essa risulta conservata nella Sacrestia delle Messe fra gli arredi di uso quotidiano.

TU - CONDIZIONE GIURIDICA E VINCOLI

CDG - CONDIZIONE GIURIDICA

CDGG - Indicazione generica	proprietà privata
------------------------------------	-------------------

DO - FONTI E DOCUMENTI DI RIFERIMENTO

FTA - DOCUMENTAZIONE FOTOGRAFICA

FTAX - Genere	documentazione allegata
----------------------	-------------------------

FTAP - Tipo	fotografia b/n
--------------------	----------------

FTAN - Codice identificativo	SBAS FI 422421
-------------------------------------	----------------

FTA - DOCUMENTAZIONE FOTOGRAFICA

FTAX - Genere	documentazione allegata
----------------------	-------------------------

FTAP - Tipo	fotografia b/n
--------------------	----------------

FNT - FONTI E DOCUMENTI

FNTP - Tipo	inventario
--------------------	------------

FNTA - Autore	Baccio di Lapo del Tovaglia
----------------------	-----------------------------

FNTD - Data	1644/ 1659
--------------------	------------

FNT - FONTI E DOCUMENTI

FNTP - Tipo	inventario
--------------------	------------

FNTA - Autore	Diacinto Maria Baldesi
----------------------	------------------------

FNTD - Data	1697
--------------------	------

FNT - FONTI E DOCUMENTI

FNTP - Tipo	inventario
--------------------	------------

FNTA - Autore	Giovan Battista Peruzzi
----------------------	-------------------------

FNTD - Data	1790/ 1815
--------------------	------------

FNT - FONTI E DOCUMENTI

FNTP - Tipo	inventario
--------------------	------------

FNTD - Data	1818/04/28
--------------------	------------

BIB - BIBLIOGRAFIA

BIBX - Genere	bibliografia specifica
----------------------	------------------------

BIBA - Autore	Poggi G.
----------------------	----------

BIBD - Anno di edizione	1988
--------------------------------	------

BIBN - V., pp., nn.	v.II, pp. 91-92
----------------------------	-----------------

BIB - BIBLIOGRAFIA

BIBX - Genere	bibliografia specifica
----------------------	------------------------

BIBA - Autore	Chiesa città
----------------------	--------------

BIBD - Anno di edizione	1992
--------------------------------	------

BIBH - Sigla per citazione	00000684
-----------------------------------	----------

BIBN - V., pp., nn.	pp. 191-192
----------------------------	-------------

BIBI - V., tavv., figg.	n. 8.12
--------------------------------	---------

BIB - BIBLIOGRAFIA

BIBX - Genere	bibliografia specifica
----------------------	------------------------

BIBA - Autore	Cattedrale Santa
----------------------	------------------

BIBD - Anno di edizione	1994-1995
--------------------------------	-----------

BIBN - V., pp., nn.	v. II, p. 371
----------------------------	---------------

MST - MOSTRE

MSTT - Titolo	La chiesa e la città a Firenze nel XV secolo
MSTL - Luogo	Firenze
MSTD - Data	1992
AD - ACCESSO AI DATI	
ADS - SPECIFICHE DI ACCESSO AI DATI	
ADSP - Profilo di accesso	3
ADSM - Motivazione	scheda di bene non adeguatamente sorvegliabile
CM - COMPILAZIONE	
CMP - COMPILAZIONE	
CMPD - Data	2000
CMPN - Nome	Corsini D.
FUR - Funzionario responsabile	Damiani G.
RVM - TRASCRIZIONE PER INFORMATIZZAZIONE	
RVMD - Data	2001
RVMN - Nome	Boschi B.
AGG - AGGIORNAMENTO - REVISIONE	
AGGD - Data	2006
AGGN - Nome	ARTPAST/ Favilli F.
AGGF - Funzionario responsabile	NR (recupero pregresso)