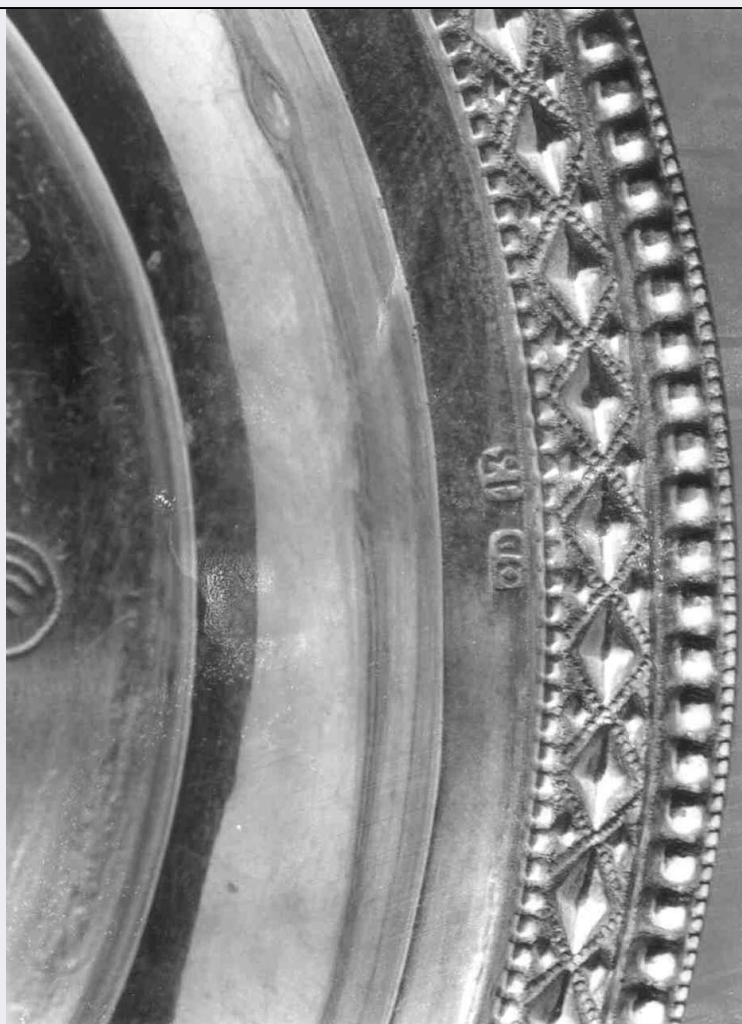


SCHEDA



CD - CODICI

TSK - Tipo Scheda OA

LIR - Livello ricerca C

NCT - CODICE UNIVOCO

NCTR - Codice regione 09

NCTN - Numero catalogo
generale 00347991

ESC - Ente schedatore S17

ECP - Ente competente S128

RV - RELAZIONI

OG - OGGETTO

OGT - OGGETTO

OGTD - Definizione vasoio

LC - LOCALIZZAZIONE GEOGRAFICO-AMMINISTRATIVA

PVC - LOCALIZZAZIONE GEOGRAFICO-AMMINISTRATIVA ATTUALE

PVCS - Stato ITALIA

PVCR - Regione Toscana

PVCP - Provincia FI

PVCC - Comune Firenze

LDC - COLLOCAZIONE SPECIFICA	
UB - UBICAZIONE E DATI PATRIMONIALI	
UBO - Ubicazione originaria	SC
LA - ALTRE LOCALIZZAZIONI GEOGRAFICO-AMMINISTRATIVE	
TCL - Tipo di localizzazione	luogo di provenienza
PRV - LOCALIZZAZIONE GEOGRAFICO-AMMINISTRATIVA	
PRVR - Regione	Toscana
PRVP - Provincia	FI
PRVC - Comune	Firenze
PRC - COLLOCAZIONE SPECIFICA	
PRD - DATA	
PRDU - Data uscita	1967/12/00
DT - CRONOLOGIA	
DTZ - CRONOLOGIA GENERICA	
DTZG - Secolo	secc. XIX/ XX
DTS - CRONOLOGIA SPECIFICA	
DTSI - Da	1899
DTSF - A	1930
DTM - Motivazione cronologia	arme
DTM - Motivazione cronologia	documentazione
AU - DEFINIZIONE CULTURALE	
ATB - AMBITO CULTURALE	
ATBD - Denominazione	bottega toscana (?)
ATBR - Riferimento all'intervento	esecutore
ATBM - Motivazione dell'attribuzione	analisi stilistica
MT - DATI TECNICI	
MTC - Materia e tecnica	argento/ sbalzo/ stampaggio/ fusione/ incisione/ doratura
MIS - MISURE	
MISD - Diametro	22
MIST - Validità	ca.
CO - CONSERVAZIONE	
STC - STATO DI CONSERVAZIONE	
STCC - Stato di conservazione	buono
DA - DATI ANALITICI	
DES - DESCRIZIONE	
DESO - Indicazioni sull'oggetto	Vassoietto centinato, poco profondo, con fondo piatto e pareti solcate da modanature. Orlo applicato eseguito a fusione, mosso da centine. Al centro del vassoio stemma con le isegne dell'arcivescovo Mistrangelo, circondato da motivo inciso a volute gigliate includenti bottoni circolari e motivo a grappoli. L'orlo è profilato da doppia

	perlinatura (perline piccole e grandi all'esterno della tesa e perline piccole internamente) includenti fregio a punte di diamante.
DESI - Codifica Iconclass	NR (recupero pregresso)
DESS - Indicazioni sul soggetto	NR (recupero pregresso)
ISR - ISCRIZIONI	
ISRC - Classe di appartenenza	sacra
ISRL - Lingua	latino
ISRS - Tecnica di scrittura	a incisione
ISRT - Tipo di caratteri	corsivo
ISRP - Posizione	nello stemma
ISRI - Trascrizione	M(ARIA) V(ERGINE)
ISR - ISCRIZIONI	
ISRC - Classe di appartenenza	sacra
ISRL - Lingua	greco
ISRS - Tecnica di scrittura	a incisione
ISRT - Tipo di caratteri	lettere capitali
ISRP - Posizione	nello stemma
ISRI - Trascrizione	M(HTH)P O (EO)Y (MADRE DI DIO)
ISR - ISCRIZIONI	
ISRC - Classe di appartenenza	sacra
ISRL - Lingua	latino
ISRS - Tecnica di scrittura	a incisione
ISRT - Tipo di caratteri	lettere capitali
ISRP - Posizione	nel cartiglio dello stemma
ISRI - Trascrizione	TIMORE DOMINI DOCEBO VOS
STM - STEMMI, EMBLEMI, MARCHI	
STMC - Classe di appartenenza	arme
STMQ - Qualificazione	gentilizia
STMI - Identificazione	Mistrangelo Alfonso Maria
STMP - Posizione	al centro del vassoio
STMD - Descrizione	campo con nome di Maria coronato, sormontato da angelo reggente cartiglio con iscrizione, sostenuto da due rami di olivo incrociati su pallio e sormontato da croce patriarcale, galero a quattro ordini di nappe
STM - STEMMI, EMBLEMI, MARCHI	
STMC - Classe di appartenenza	punzone
STMQ - Qualificazione	argentiere
STMI - Identificazione	(non identificato)
STMP - Posizione	sulla tesa

STMD - Descrizione	"13" in campo quadrato
STM - STEMMI, EMBLEMI, MARCHI	
STMC - Classe di appartenenza	punzone
STMQ - Qualificazione	argentiere
STMI - Identificazione	(non identificato)
STMP - Posizione	sulla tesa
STMD - Descrizione	"CD" in campo rettangolare
NSC - Notizie storico-critiche	<p>Il vassoietto è in relazione con il servito da lavabo dell'arcivescovo Mistrangelo. Come questo, infatti, è realizzato in argento (o metallo ?) dorato e reca analoghe insegne arcivescovili, peraltro incise dalla stessa mano. Si evince, dunque, che fu acquistato e aggiunto alla parure nello stesso momento. Per rendere i pezzi più vicini stilisticamente (il fregio sull'orlo e le stesse centine del vassoietto non sono uguali a quelle del bacile e dell'alzata) fu riprodotto a incisione sul vassoio lo stesso motivo che orna la zona inferiore del corpo della brocca: volute vegetali riunite da foglie e bottoni lucenti con fastigio gigliato. Anche se unito al servizio da lavabo per la messa pontificale del cardinale Mistrangelo (presule della diocesi fiorentina dal 19 giugno 1899 al 7 novembre 1930 e insignito della porpora cardinalizia nel 1915), il vassoio reca due punzoni diversi da quelli degli arredi: "13" in campo quadrato e "CD" (senza punto) in campo rettangolare. Il secondo punzone si riferisce con ogni probabilità alle iniziali del nome del maestro titolare della bottega. Il vassoio è databile dunque, come il resto del "lavabo", fra il 1899 e il 1930, in relazione alla carica arcivescovile del Mistrangelo. sotto il nome di "lavabo grande dorato: tre vassoi e brocca senza astuccio" il servizio fu segnato nell'elenco degli arredi "Consegnati al duomo nel 22-03-1967 dal Capitolo". A lato dell'elenco, una glossa ricorda che il servizio fu "usato per Paolo VI", riferendosi probabilmente alla messa che la vigilia del Natale precedente era stata celebrata in cattedrale dal pontefice in visita alla città alluvionata. Da quella data il "lavabo grande dorato" è rimasto in cattedrale, sebbene non compaia nella bozza dell'Inventario Generale" conservata in sagrestia e datata 20-12-1979.</p>
TU - CONDIZIONE GIURIDICA E VINCOLI	
CDG - CONDIZIONE GIURIDICA	
CDGG - Indicazione generica	proprietà Ente religioso cattolico
DO - FONTI E DOCUMENTI DI RIFERIMENTO	
FTA - DOCUMENTAZIONE FOTOGRAFICA	
FTAX - Genere	documentazione allegata
FTAP - Tipo	fotografia b/n
FTAN - Codice identificativo	SBAS FI 422216
FTA - DOCUMENTAZIONE FOTOGRAFICA	
FTAX - Genere	documentazione allegata
FTAP - Tipo	fotografia b/n
FTA - DOCUMENTAZIONE FOTOGRAFICA	
FTAX - Genere	documentazione allegata
FTAP - Tipo	fotografia b/n
FNT - FONTI E DOCUMENTI	

FNTP - Tipo	inventario
FNTD - Data	1967
BIB - BIBLIOGRAFIA	
BIBX - Genere	bibliografia di confronto
BIBA - Autore	Argenti fiorentini
BIBD - Anno di edizione	1992
BIBH - Sigla per citazione	00000005
BIBN - V., pp., nn.	v. III, p. 529, n. 395
AD - ACCESSO AI DATI	
ADS - SPECIFICHE DI ACCESSO AI DATI	
ADSP - Profilo di accesso	3
ADSM - Motivazione	scheda di bene non adeguatamente sorvegliabile
CM - COMPILAZIONE	
CMP - COMPILAZIONE	
CMPD - Data	2000
CMPN - Nome	Corsini D.
FUR - Funzionario responsabile	Damiani G.
RVM - TRASCRIZIONE PER INFORMATIZZAZIONE	
RVMD - Data	2001
RVMN - Nome	Boschi B.
AGG - AGGIORNAMENTO - REVISIONE	
AGGD - Data	2006
AGGN - Nome	ARTPAST/ Favilli F.
AGGF - Funzionario responsabile	NR (recupero pregresso)