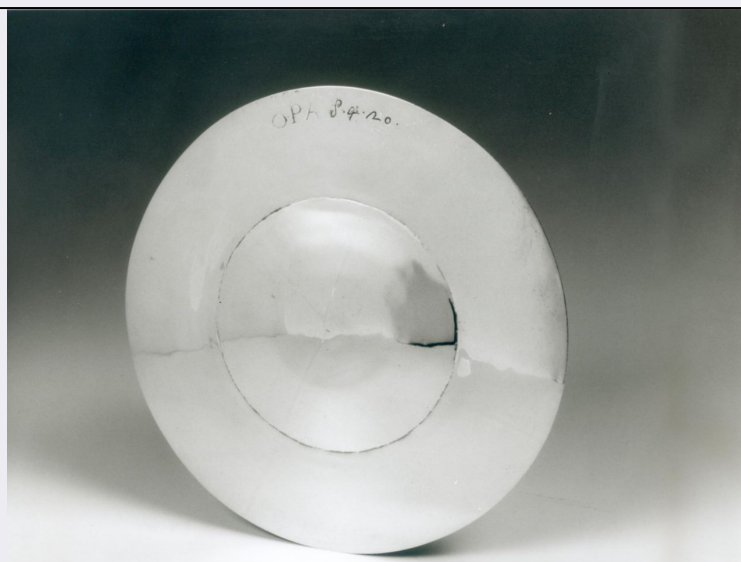


# SCHEDA



## CD - CODICI

TSK - Tipo Scheda	OA
LIR - Livello ricerca	C
NCT - CODICE UNIVOCO	
NCTR - Codice regione	09
NCTN - Numero catalogo generale	00348005
ESC - Ente schedatore	S17
ECP - Ente competente	S128

## OG - OGGETTO

OGT - OGGETTO	
OGTD - Definizione	patena
OGTV - Identificazione	serie

## QNT - QUANTITA'

QNTN - Numero	6
---------------	---

## LC - LOCALIZZAZIONE GEOGRAFICO-AMMINISTRATIVA

### PVC - LOCALIZZAZIONE GEOGRAFICO-AMMINISTRATIVA ATTUALE

PVCS - Stato	ITALIA
PVCR - Regione	Toscana
PVCP - Provincia	FI
PVCC - Comune	Firenze

### LDC - COLLOCAZIONE SPECIFICA

## UB - UBICAZIONE E DATI PATRIMONIALI

UBO - Ubicazione originaria	SC
-----------------------------	----

## DT - CRONOLOGIA

### DTZ - CRONOLOGIA GENERICA

DTZG - Secolo	sec. XVII
---------------	-----------

### DTS - CRONOLOGIA SPECIFICA

<b>DTSI - Da</b>	1697
<b>DTSV - Validità</b>	ante
<b>DTSF - A</b>	1697
<b>DTSL - Validità</b>	ante
<b>DTM - Motivazione cronologia</b>	documentazione
<b>AU - DEFINIZIONE CULTURALE</b>	
<b>ATB - AMBITO CULTURALE</b>	
<b>ATBD - Denominazione</b>	bottega italiana
<b>ATBR - Riferimento all'intervento</b>	esecutore
<b>ATBM - Motivazione dell'attribuzione</b>	analisi stilistica
<b>MT - DATI TECNICI</b>	
<b>MTC - Materia e tecnica</b>	argento/ tornitura/ doratura
<b>MIS - MISURE</b>	
<b>MISV - Varie</b>	diam. 15,8
<b>MISV - Varie</b>	diam.15.7
<b>MISV - Varie</b>	diam. 16,2
<b>MISV - Varie</b>	diam. 16,3
<b>MISV - Varie</b>	diam. 15,6
<b>CO - CONSERVAZIONE</b>	
<b>STC - STATO DI CONSERVAZIONE</b>	
<b>STCC - Stato di conservazione</b>	discreto
<b>STCS - Indicazioni specifiche</b>	tre sono in buono stato, una presenta ammaccature sulla tesa, una presenta macchie ed ossidazioni, una risulta più deteriorata
<b>DA - DATI ANALITICI</b>	
<b>DES - DESCRIZIONE</b>	
<b>DESO - Indicazioni sull'oggetto</b>	Patene lisce, con tesa e orlo piatto. Visibili i segni della tornitura.
<b>DESI - Codifica Iconclass</b>	NR (recupero pregresso)
<b>DESS - Indicazioni sul soggetto</b>	NR (recupero pregresso)
<b>ISR - ISCRIZIONI</b>	
<b>ISRC - Classe di appartenenza</b>	documentaria
<b>ISRS - Tecnica di scrittura</b>	a incisione
<b>ISRT - Tipo di caratteri</b>	lettere capitali
<b>ISRP - Posizione</b>	sulla prima, sulla tesa rivolta verso l'interno
<b>ISRI - Trascrizione</b>	OP(ER)A ONCIE 4.20
<b>ISR - ISCRIZIONI</b>	
<b>ISRC - Classe di appartenenza</b>	documentaria
<b>ISRS - Tecnica di scrittura</b>	a incisione

<b>ISRT - Tipo di caratteri</b>	lettere capitali
<b>ISRP - Posizione</b>	sulla seconda, sulla tesa rivolta verso l'esterno
<b>ISRI - Trascrizione</b>	OP(ER)A
<b>ISR - ISCRIZIONI</b>	
<b>ISRC - Classe di appartenenza</b>	documentaria
<b>ISRS - Tecnica di scrittura</b>	a incisione
<b>ISRT - Tipo di caratteri</b>	lettere capitali
<b>ISRP - Posizione</b>	sulla terza, sulla tesa rivolta verso l'esterno
<b>ISRI - Trascrizione</b>	OP(ER)A
<b>ISR - ISCRIZIONI</b>	
<b>ISRC - Classe di appartenenza</b>	documentaria
<b>ISRS - Tecnica di scrittura</b>	a incisione
<b>ISRT - Tipo di caratteri</b>	lettere capitali
<b>ISRP - Posizione</b>	sulla quarta, sulla tesa rivolta verso l'esterno
<b>ISRI - Trascrizione</b>	OP(ER)A
<b>ISR - ISCRIZIONI</b>	
<b>ISRC - Classe di appartenenza</b>	documentaria
<b>ISRS - Tecnica di scrittura</b>	a incisione
<b>ISRT - Tipo di caratteri</b>	numeri arabi
<b>ISRP - Posizione</b>	sulla quarta, sul recto al centro del cavetto
<b>ISRI - Trascrizione</b>	780
<b>ISR - ISCRIZIONI</b>	
<b>ISRC - Classe di appartenenza</b>	documentaria
<b>ISRS - Tecnica di scrittura</b>	a incisione
<b>ISRT - Tipo di caratteri</b>	lettere capitali
<b>ISRP - Posizione</b>	sulla quinta, sulla tesa rivolta verso l'esterno
<b>ISRI - Trascrizione</b>	OP(ER)A
<b>ISR - ISCRIZIONI</b>	
<b>ISRC - Classe di appartenenza</b>	documentaria
<b>ISRS - Tecnica di scrittura</b>	a incisione
<b>ISRT - Tipo di caratteri</b>	lettere capitali
<b>ISRP - Posizione</b>	sulla sesta, sulla tesa rivolta verso l'interno
<b>ISRI - Trascrizione</b>	OP(ER)A
	Queste sei patene, tutte ugualmente dorate, sono in realtà accomunate solo dal segno dell'Opera. Due di esse, realizzate in argento, furono inventariate nello Scartafaccio del 1697: sono identificabili a causa del peso - espresso in oncie - inciso sulla tesa; fino al 1818 le stesse due patene erano registrate come "dorate da una parte sola", mentre adesso sono dorate integralmente. E' probabile che in un primo momento facessero rispettivamente coppia con un calice; poi, rovinatasi la custodia originale oppure perduta dai sacristi la memoria del fatto (o

**NSC - Notizie storico-critiche**

rifatta la coppa del vaso) venissero usate indistintamente con tutti i calici "compatibili" dal clero della cattedrale o del battistero. Delle altre quattro patene recanti il segno dell'Opera due, hanno graffiti numeri di tre o quattro cifre, riferentesi forse alla diversa posizione in antichi inventari non rintracciati. Se fanno parte del gruppo di sei patene registrate nel 1697 sotto il numero 81, sono in rame. Le restanti due, col segno dell'Opera in lettere capitali inciso rispettivamente con tratti lineari e con tratti a zig-zag, non sono in alcun modo identificabili se non con le altre patene in rame dorato inventariate al numero 81 nel 1697. Ognuna delle sei patene è stata ridorata integralmente, secondo l'uso attuale ( in genere le patene antiche recano la doratura solo superiormente e solo vicino all'orlo nella parte inferiore). data l'estrema semplicità formale degli oggetti non è possibile individuare la bottega di origine delle patene, nè localizzarla.

**TU - CONDIZIONE GIURIDICA E VINCOLI****CDG - CONDIZIONE GIURIDICA****CDGG - Indicazione  
generica**

proprietà privata

**DO - FONTI E DOCUMENTI DI RIFERIMENTO****FTA - DOCUMENTAZIONE FOTOGRAFICA****FTAX - Genere**

documentazione allegata

**FTAP - Tipo**

fotografia b/n

**FTAN - Codice identificativo**

SBAS FI 422575

**FTA - DOCUMENTAZIONE FOTOGRAFICA****FTAX - Genere**

documentazione allegata

**FTAP - Tipo**

fotografia b/n

**FTA - DOCUMENTAZIONE FOTOGRAFICA****FTAX - Genere**

documentazione allegata

**FTAP - Tipo**

fotografia b/n

**FTA - DOCUMENTAZIONE FOTOGRAFICA****FTAX - Genere**

documentazione allegata

**FTAP - Tipo**

fotografia b/n

**FTA - DOCUMENTAZIONE FOTOGRAFICA****FTAX - Genere**

documentazione allegata

**FTAP - Tipo**

fotografia b/n

**FTA - DOCUMENTAZIONE FOTOGRAFICA****FTAX - Genere**

documentazione allegata

**FTAP - Tipo**

fotografia b/n

**FNT - FONTI E DOCUMENTI****FNT - Tipo**

inventario

**FNTA - Autore**

Baldesi Giacinto Maria

**FNTD - Data**

1697

**FNT - FONTI E DOCUMENTI****FNT - Tipo**

inventario

**FNTD - Data**

1818/04/28

**BIB - BIBLIOGRAFIA**

<b>BIBX - Genere</b>	bibliografia di confronto
<b>BIBA - Autore</b>	Suppellettile ecclesiastica
<b>BIBD - Anno di edizione</b>	1988
<b>BIBH - Sigla per citazione</b>	00000004
<b>BIBN - V., pp., nn.</b>	ad vocem
<b>AD - ACCESSO AI DATI</b>	
<b>ADS - SPECIFICHE DI ACCESSO AI DATI</b>	
<b>ADSP - Profilo di accesso</b>	3
<b>ADSM - Motivazione</b>	scheda di bene non adeguatamente sorvegliabile
<b>CM - COMPILAZIONE</b>	
<b>CMP - COMPILAZIONE</b>	
<b>CMPD - Data</b>	2000
<b>CMPN - Nome</b>	Corsini D.
<b>FUR - Funzionario responsabile</b>	Damiani G.
<b>RVM - TRASCRIZIONE PER INFORMATIZZAZIONE</b>	
<b>RVMD - Data</b>	2002
<b>RVMN - Nome</b>	Boschi B.
<b>AGG - AGGIORNAMENTO - REVISIONE</b>	
<b>AGGD - Data</b>	2006
<b>AGGN - Nome</b>	ARTPAST/ Favilli F.
<b>AGGF - Funzionario responsabile</b>	NR (recupero pregresso)