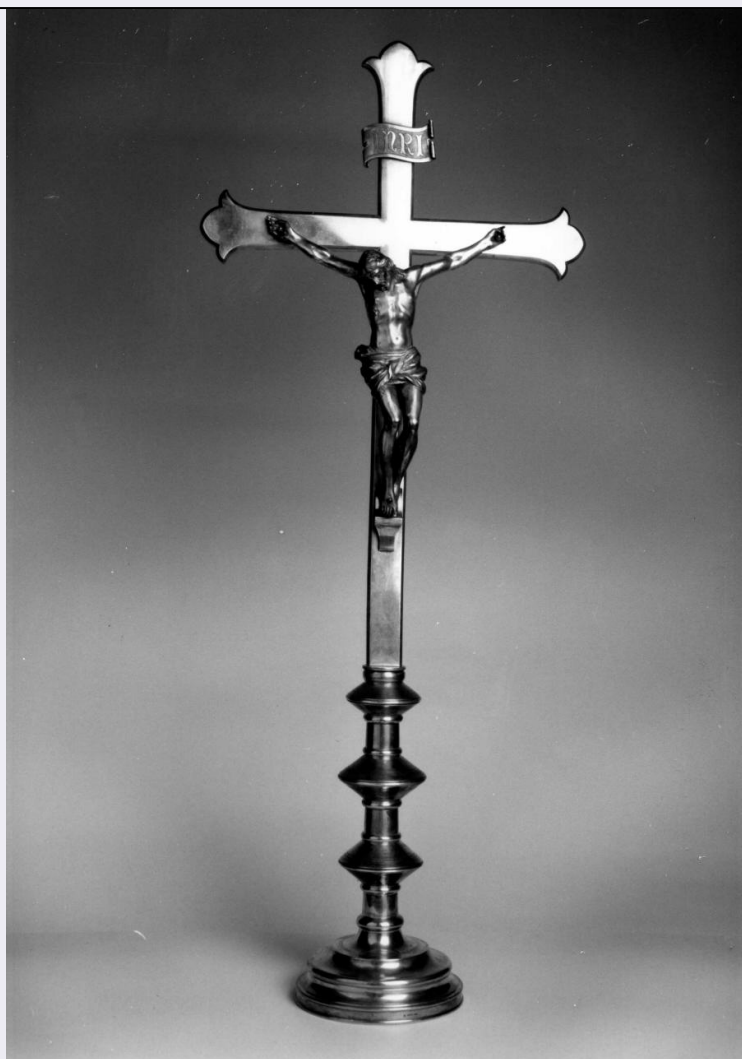


SCHEDA



CD - CODICI

TSK - Tipo Scheda OA

LIR - Livello ricerca C

NCT - CODICE UNIVOCO

NCTR - Codice regione 09

NCTN - Numero catalogo
generale 00382232

ESC - Ente schedatore S17

ECP - Ente competente S128

OG - OGGETTO

OGT - OGGETTO

OGTD - Definizione croce d'altare

SGT - SOGGETTO

SGTI - Identificazione Cristo crocifisso

LC - LOCALIZZAZIONE GEOGRAFICO-AMMINISTRATIVA

PVC - LOCALIZZAZIONE GEOGRAFICO-AMMINISTRATIVA ATTUALE

PVCS - Stato ITALIA

PVCR - Regione Toscana

PVCP - Provincia FI

PVCC - Comune	Firenze
LDC - COLLOCAZIONE SPECIFICA	
UB - UBICAZIONE E DATI PATRIMONIALI	
UBO - Ubicazione originaria	SC
LA - ALTRE LOCALIZZAZIONI GEOGRAFICO-AMMINISTRATIVE	
TCL - Tipo di localizzazione	luogo di provenienza
PRV - LOCALIZZAZIONE GEOGRAFICO-AMMINISTRATIVA	
PRVR - Regione	Toscana
PRVP - Provincia	FI
PRVC - Comune	Firenze
PRC - COLLOCAZIONE SPECIFICA	
DT - CRONOLOGIA	
DTZ - CRONOLOGIA GENERICA	
DTZG - Secolo	secc. XIX/ XX
DTZS - Frazione di secolo	fine/inizio
DTS - CRONOLOGIA SPECIFICA	
DTSI - Da	1890
DTSF - A	1910
DTM - Motivazione cronologia	marchio
AU - DEFINIZIONE CULTURALE	
AUT - AUTORE	
AUTM - Motivazione dell'attribuzione	punzone
AUTN - Nome scelto	Mazzoli bottega
AUTA - Dati anagrafici	notizie fine sec. XIX-prima metà sec. XX
AUTH - Sigla per citazione	00007584
MT - DATI TECNICI	
MTC - Materia e tecnica	argento/ tornitura/ sbalzo/ granitura/ cesellatura/ fusione/ incisione
MTC - Materia e tecnica	metallo/ fusione
MIS - MISURE	
MISA - Altezza	94
MISL - Larghezza	38
MISD - Diametro	16
MISV - Varie	alt. croce cm. 38, alt. crocifisso cm. 29
MIST - Validità	ca.
CO - CONSERVAZIONE	
STC - STATO DI CONSERVAZIONE	
STCC - Stato di conservazione	buono
DA - DATI ANALITICI	
DES - DESCRIZIONE	

DESO - Indicazioni sull'oggetto	Croce latina liscia con finali gigliati impostata su piede circolare con cornici modanate digradanti; fusto circolare articolato in nodi schiacciati, formati da tronchi di cono sovrapposti, di cui quello in alto in scala inferiore; l'attacco dei nodi al fusto è sottolineato da cornici bombate. Croce con crocifisso a tutto tondo del tipo "patiens", con testa reclinata sulla spalla destra, senza aureola, piedi soprammessi e inchiodati su suppedaneo, perizoma annodato sul fianco destro e attorcigliato sul davanti. Il braccio verticale della croce ospita un cartiglio sagomato con scritta "INRI" a lettere gotiche risparmiate su fondo granito. La vite che ferma la lamina sotto il piede è decorata da un fiorone composto da foglie lanceolate. La superficie dell'arredo è liscia e specchiante, percorsa da coppie di filettature parallele sul gradino del piede e sui nodi. Su una delle modanature del piede è inciso un cherubino sormontante un cartiglio (emblema del Capitolo fiorentino).
DESI - Codifica Iconclass	11 G 19 11; 11 D 35 1; 73 D 58
DESS - Indicazioni sul soggetto	Personaggi: Cristo. Figure: cherubino. Oggetti: cartigli.
ISR - ISCRIZIONI	
ISRC - Classe di appartenenza	sacra
ISRL - Lingua	latino
ISRS - Tecnica di scrittura	a incisione
ISRT - Tipo di caratteri	caratteri gotici
ISRP - Posizione	cartiglio sopra il crocifisso
ISRI - Trascrizione	I(ESUS) N(AZARENUS) R(EX) I(UDEORUM)
ISR - ISCRIZIONI	
ISRC - Classe di appartenenza	sacra
ISRS - Tecnica di scrittura	a incisione
ISRT - Tipo di caratteri	lettere capitali
ISRP - Posizione	cartiglio sotto il cherubino
ISRI - Trascrizione	REV(ERENDO) CAPITOLO FIORENTINO
STM - STEMMI, EMBLEMI, MARCHI	
STMC - Classe di appartenenza	marchio
STMQ - Qualificazione	garanzia
STMI - Identificazione	Stato Italiano
STMP - Posizione	piede
STMD - Descrizione	800 fuori campo
STM - STEMMI, EMBLEMI, MARCHI	
STMC - Classe di appartenenza	punzone
STMQ - Qualificazione	argenterie
STMI - Identificazione	Bottega Mazzoli
STMP - Posizione	piede
STMD - Descrizione	MAZZOLI fuori campo

STM - STEMMI, EMBLEMI, MARCHI

STMC - Classe di appartenenza	punzone
STMQ - Qualificazione	argenterie (?)
STMI - Identificazione	non identificato
STMU - Quantità	2
STMP - Posizione	piede
STMD - Descrizione	gigli in losanga

STM - STEMMI, EMBLEMI, MARCHI

STMC - Classe di appartenenza	emblema
STMQ - Qualificazione	religioso
STMI - Identificazione	Capitolo dei Canonici fiorentini
STMP - Posizione	base
STMD - Descrizione	cherubino sopra cartiglio

NSC - Notizie storico-critiche

La proprietà del Capitolo non contrasta con l'utilizzo della croce nella cappella della SS. Concezione, poichè proprio al Capitolo era stata affidata la custodia dell'immagine sacra dell'immacolata e, di conseguenza, delle suppellettili che la corredevano. La croce era certamente completata dalla muta di candelieri (cfr. scheda 09/00382230) - a cui la legano strette similitudini stilistiche - e forse anche dai candelieri (cfr schede 0900382237 e 0900348389) di analogo impianto strutturale e decorativo. Il marchio di garanzia del titolo legale dell'argento, nella forma "800" fuori campo, circonda l'esecuzione dell'oggetto tra la fine dell'Ottocento e l'inizio del Novecento, mentre il punzone identifica l'autore nella bottega Mazzoli, con ogni probabilità corrispondente a quella fiorentina attiva fino circa al quinto decennio del Novecento e guidata prima, da Enrico, poi da Virgilio Mazzoli. L'altro punzone impresso, non identificato con certezza, si può ipotizzare possa corrispondere ad un altro marchio della bottega Mazzoli, forse al "segno" personale dell'artefice (Virgilio Mazzoli). Dal punto di vista stilistico la tipologia del fusto con nodi schiacciati a tronchi di cono sovrapposti, plastica e rigorosa, è analoga a quella dei candelieri sopra citati e ricorre, in opere coeve legate alla Metropolitana fiorentina. L'originale forma dei nodi pare forse trovare ascendente in antichi esemplari gotici, la cui struttura centinata viene tuttavia reinterpretata secondo la corrente "modernista" con forme essenziali e geometriche. Sulla croce, di forma slanciata grazie al notevole sviluppo del montante, spicca la figura del Crocifisso, resa con morbido modellato e ricco panneggio nel perizoma, che contrasta piacevolmente con le nitide geometrie della base.

TU - CONDIZIONE GIURIDICA E VINCOLI**CDG - CONDIZIONE GIURIDICA**

CDGG - Indicazione generica	proprietà Ente religioso cattolico
------------------------------------	------------------------------------

DO - FONTI E DOCUMENTI DI RIFERIMENTO**FTA - DOCUMENTAZIONE FOTOGRAFICA**

FTAX - Genere	documentazione allegata
FTAP - Tipo	fotografia b/n

FTAN - Codice identificativo	SBAS FI 422288
FTA - DOCUMENTAZIONE FOTOGRAFICA	
FTAX - Genere	documentazione allegata
FTAP - Tipo	fotografia b/n
FTA - DOCUMENTAZIONE FOTOGRAFICA	
FTAX - Genere	documentazione allegata
FTAP - Tipo	fotografia b/n
BIB - BIBLIOGRAFIA	
BIBX - Genere	bibliografia di confronto
BIBA - Autore	Indicatore generale
BIBD - Anno di edizione	1900-1942
BIBN - V., pp., nn.	ad vocem
AD - ACCESSO AI DATI	
ADS - SPECIFICHE DI ACCESSO AI DATI	
ADSP - Profilo di accesso	3
ADSM - Motivazione	scheda di bene non adeguatamente sorvegliabile
CM - COMPILAZIONE	
CMP - COMPILAZIONE	
CMPD - Data	2002
CMPN - Nome	Corsini D.
CMPN - Nome	Favilli F.
FUR - Funzionario responsabile	Damiani G.
RVM - TRASCRIZIONE PER INFORMATIZZAZIONE	
RVMD - Data	2004
RVMN - Nome	Boschi B.
AGG - AGGIORNAMENTO - REVISIONE	
AGGD - Data	2006
AGGN - Nome	ARTPAST/ Favilli F.
AGGF - Funzionario responsabile	NR (recupero pregresso)