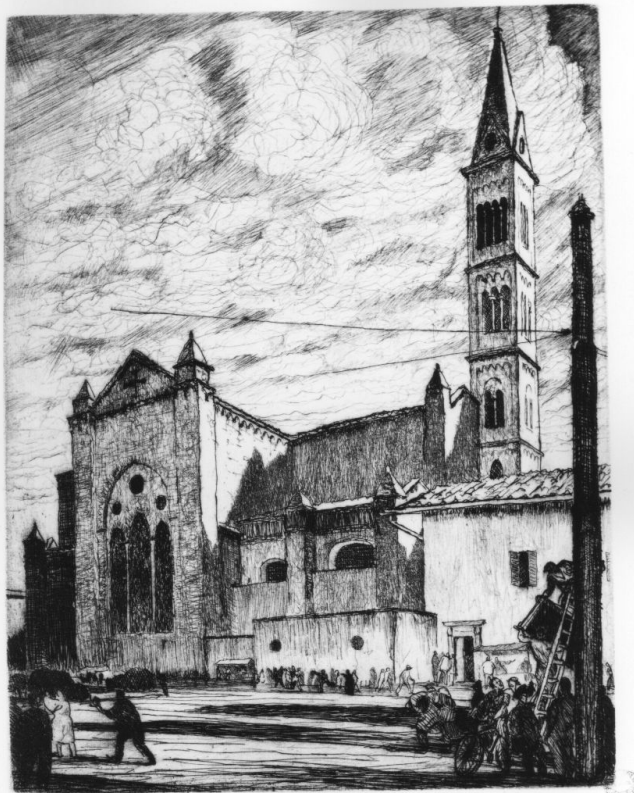


SCHEDA



CD - CODICI

TSK - Tipo Scheda	S
LIR - Livello ricerca	C
NCT - CODICE UNIVOCO	
NCTR - Codice regione	09
NCTN - Numero catalogo generale	00341262
ESC - Ente schedatore	S17
ECP - Ente competente	S128

RV - RELAZIONI

RVE - STRUTTURA COMPLESSA

RVEL - Livello	7
RVER - Codice bene radice	0900341262

OG - OGGETTO

OGT - OGGETTO

OGTD - Definizione	stampa
OGTT - Tipologia	stampa di invenzione

SGT - SOGGETTO

SGTI - Identificazione	veduta di Firenze
SGTP - Titolo proprio	S. Maria Novella

SGTL - Tipo titolo	dalla stampa
LC - LOCALIZZAZIONE GEOGRAFICA AMMINISTRATIVA	
PVC - LOCALIZZAZIONE GEOGRAFICO-AMMINISTRATIVA ATTUALE	
PVCS - Stato	ITALIA
PVCR - Regione	Toscana
PVCP - Provincia	FI
PVCC - Comune	Firenze
LDC - COLLOCAZIONE SPECIFICA	
LDCT - Tipologia	biblioteca
LDCQ - Qualificazione	nazionale
LDCN - Denominazione attuale	Biblioteca Nazionale Centrale di Firenze
LDCU - Indirizzo	piazza Cavalleggeri, 1
RO - RAPPORTO	
ADL - AREA DEL LIBRO	
ADLN - Numero pagina /tavola	tav. VI
DT - CRONOLOGIA	
DTZ - CRONOLOGIA GENERICA	
DTZG - Secolo	sec. XX
DTS - CRONOLOGIA SPECIFICA	
DTSI - Da	1945/12/27
DTSF - A	1945/12/27
DTM - Motivazione cronologia	bibliografia
AU - DEFINIZIONE CULTURALE	
AUT - AUTORE	
AUTR - Riferimento all'intervento	incisore; inventore
AUTM - Motivazione dell'attribuzione	bibliografia
AUTN - Nome scelto	Chiappelli Francesco
AUTA - Dati anagrafici	1890/ 1947
AUTH - Sigla per citazione	00003801
MT - DATI TECNICI	
MTC - Materia e tecnica	carta/ acquaforte
MIS - MISURE	
MISU - Unità	mm.
MISA - Altezza	320
MISL - Larghezza	241
MIF - MISURE FOGLIO	
MIFU - Unità	mm.
MIFA - Altezza	470
MIFL - Larghezza	320

CO - CONSERVAZIONE**STC - STATO DI CONSERVAZIONE**

STCC - Stato di conservazione	buono
--------------------------------------	-------

DA - DATI ANALITICI**DES - DESCRIZIONE**

DESI - Codifica Iconclass	25 I 1:25 I 14 4:11 Q 71 2:47 B 1
DESS - Indicazioni sul soggetto	Vedute: Firenze: piazza S. Maria Novella. Architetture: Firenze: S. Maria Novella. Figure.

ISR - ISCRIZIONI

ISRC - Classe di appartenenza	nota manoscritta
ISRS - Tecnica di scrittura	a matita
ISRT - Tipo di caratteri	corsivo
ISRP - Posizione	in basso a destra
ISRI - Trascrizione	F(RANCESCO) CHIAPPELLI

ISR - ISCRIZIONI

ISRC - Classe di appartenenza	nota manoscritta
ISRS - Tecnica di scrittura	a matita
ISRT - Tipo di caratteri	corsivo
ISRP - Posizione	in basso a sinistra
ISRI - Trascrizione	S(ANTA) MARIA NOVELLA

STM - STEMMI, EMBLEMI, MARCHI

STMC - Classe di appartenenza	timbro
STMI - Identificazione	Biblioteca Nazionale Centrale di Firenze
STMP - Posizione	in basso a destra
STMD - Descrizione	NR (recupero pregresso)
NSC - Notizie storico-critiche	Pogliaghi/ Chiappelli attestano che l'esemplare è il VII della serie, mentre nell'edizione Gonnelli esso risulta essere il sesto.

TU - CONDIZIONE GIURIDICA E VINCOLI**ACQ - ACQUISIZIONE**

ACQT - Tipo acquisizione	acquisto
ACQN - Nome	Gonnelli Luigi e figli s.a.s.
ACQD - Data acquisizione	1994
ACQL - Luogo acquisizione	FI/ Firenze/ Antica Libreria Antiquaria

CDG - CONDIZIONE GIURIDICA

CDGG - Indicazione generica	proprietà Stato
CDGS - Indicazione specifica	Ministero per i Beni Culturali e Ambientali
CDGI - Indirizzo	Roma

DO - FONTI E DOCUMENTI DI RIFERIMENTO

FTA - DOCUMENTAZIONE FOTOGRAFICA

FTAX - Genere	documentazione allegata
FTAP - Tipo	fotografia b/n
FTAN - Codice identificativo	SBAS FI 466675

BIB - BIBLIOGRAFIA

BIBX - Genere	bibliografia specifica
BIBA - Autore	Pogliaghi O./ Chiappelli F.
BIBD - Anno di edizione	1965
BIBN - V., pp., nn.	p. 61, n. 150

AD - ACCESSO AI DATI**ADS - SPECIFICHE DI ACCESSO AI DATI**

ADSP - Profilo di accesso	1
ADSM - Motivazione	scheda contenente dati liberamente accessibili

CM - COMPILAZIONE**CMP - COMPILAZIONE**

CMPD - Data	1997
CMPN - Nome	Lo Russo R.

FUR - Funzionario responsabile	Damiani G.
---------------------------------------	------------

AGG - AGGIORNAMENTO - REVISIONE

AGGD - Data	2006
AGGN - Nome	ARTPAST/ Torricini L.
AGGF - Funzionario responsabile	NR (recupero pregresso)