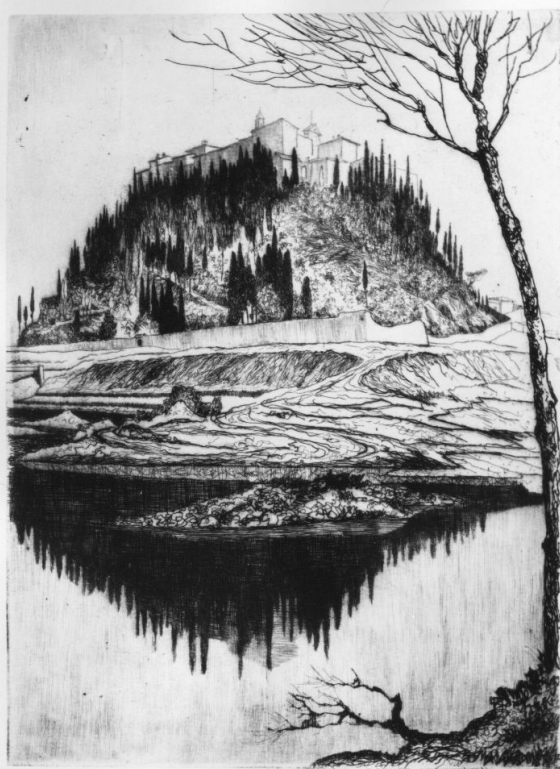


SCHEDA



CD - CODICI

TSK - Tipo Scheda S

LIR - Livello ricerca C

NCT - CODICE UNIVOCO

NCTR - Codice regione 09

NCTN - Numero catalogo generale 00341262

ESC - Ente schedatore S17

ECP - Ente competente S128

RV - RELAZIONI

RVE - STRUTTURA COMPLESSA

RVEL - Livello 15

RVER - Codice bene radice 0900341262

OG - OGGETTO

OGT - OGGETTO

OGTD - Definizione stampa

OGTT - Tipologia stampa di invenzione

SGT - SOGGETTO

SGTI - Identificazione veduta di Firenze

SGTP - Titolo proprio	Certosa
SGTL - Tipo titolo	dalla stampa
LC - LOCALIZZAZIONE GEOGRAFICA AMMINISTRATIVA	
PVC - LOCALIZZAZIONE GEOGRAFICO-AMMINISTRATIVA ATTUALE	
PVCS - Stato	ITALIA
PVCR - Regione	Toscana
PVCP - Provincia	FI
PVCC - Comune	Firenze
LDC - COLLOCAZIONE SPECIFICA	
LDCT - Tipologia	biblioteca
LDCQ - Qualificazione	nazionale
LDCN - Denominazione attuale	Biblioteca Nazionale Centrale di Firenze
LDCU - Indirizzo	piazza Cavalleggeri, 1
RO - RAPPORTO	
ADL - AREA DEL LIBRO	
ADLN - Numero pagina /tavola	tav. XIV
DT - CRONOLOGIA	
DTZ - CRONOLOGIA GENERICA	
DTZG - Secolo	sec. XX
DTS - CRONOLOGIA SPECIFICA	
DTSI - Da	1946/04/25
DTSF - A	1946/04/25
DTM - Motivazione cronologia	bibliografia
AU - DEFINIZIONE CULTURALE	
AUT - AUTORE	
AUTR - Riferimento all'intervento	incisore; inventore
AUTM - Motivazione dell'attribuzione	bibliografia
AUTN - Nome scelto	Chiappelli Francesco
AUTA - Dati anagrafici	1890/ 1947
AUTH - Sigla per citazione	00003801
MT - DATI TECNICI	
MTC - Materia e tecnica	carta/ acquaforte
MIS - MISURE	
MISU - Unità	mm.
MISA - Altezza	315
MISL - Larghezza	227
MIF - MISURE FOGLIO	
MIFU - Unità	mm.
MIFA - Altezza	470

MIFL - Larghezza	320
CO - CONSERVAZIONE	
STC - STATO DI CONSERVAZIONE	
STCC - Stato di conservazione	buono
DA - DATI ANALITICI	
DES - DESCRIZIONE	
DESI - Codifica Iconclass	25 H 11 4:11 P 31 51 (CERTOSA DEL GALLUZZO):25 H 21:25 G 3 (CIPRESSI)
DESS - Indicazioni sul soggetto	Vedute: Firenze: Galluzzo. Architetture: Firenze: Certosa. Fiumi: Ema.
ISR - ISCRIZIONI	
ISRC - Classe di appartenenza	nota manoscritta
ISRS - Tecnica di scrittura	a matita
ISRT - Tipo di caratteri	corsivo
ISRP - Posizione	in basso a destra
ISRI - Trascrizione	F(RANCESCO) CHIAPPELLI
ISR - ISCRIZIONI	
ISRC - Classe di appartenenza	nota manoscritta
ISRS - Tecnica di scrittura	a matita
ISRT - Tipo di caratteri	corsivo
ISRP - Posizione	in basso a sinistra
ISRI - Trascrizione	CERTOSA
STM - STEMMI, EMBLEMI, MARCHI	
STMC - Classe di appartenenza	timbro
STMI - Identificazione	Biblioteca Nazionale Centrale di Firenze
STMP - Posizione	in basso a destra
STMD - Descrizione	NR (recupero pregresso)
NSC - Notizie storico-critiche	Pogliaghi/ Chiappelli attestano che l'esemplare è il X della serie, mentre è l'ultimo, il XIV dell'edizione Gonnelli.
TU - CONDIZIONE GIURIDICA E VINCOLI	
ACQ - ACQUISIZIONE	
ACQT - Tipo acquisizione	acquisto
ACQN - Nome	Gonnelli Luigi e figli s.a.s.
ACQD - Data acquisizione	1994
ACQL - Luogo acquisizione	FI/ Firenze/ Antica Libreria Antiquaria
CDG - CONDIZIONE GIURIDICA	
CDGG - Indicazione generica	proprietà Stato
CDGS - Indicazione specifica	Ministero per i Beni Culturali e Ambientali
CDGI - Indirizzo	Roma

DO - FONTI E DOCUMENTI DI RIFERIMENTO**FTA - DOCUMENTAZIONE FOTOGRAFICA**

FTAX - Genere	documentazione allegata
FTAP - Tipo	fotografia b/n
FTAN - Codice identificativo	SBAS FI 466720

BIB - BIBLIOGRAFIA

BIBX - Genere	bibliografia specifica
BIBA - Autore	Pogliaghi O./ Chiappelli F.
BIBD - Anno di edizione	1965
BIBN - V., pp., nn.	p. 62, n. 153

AD - ACCESSO AI DATI**ADS - SPECIFICHE DI ACCESSO AI DATI**

ADSP - Profilo di accesso	1
ADSM - Motivazione	scheda contenente dati liberamente accessibili

CM - COMPILAZIONE**CMP - COMPILAZIONE**

CMPD - Data	1997
CMPN - Nome	Lo Russo R.
FUR - Funzionario responsabile	Damiani G.

AGG - AGGIORNAMENTO - REVISIONE

AGGD - Data	2006
AGGN - Nome	ARTPAST/ Torricini L.
AGGF - Funzionario responsabile	NR (recupero pregresso)