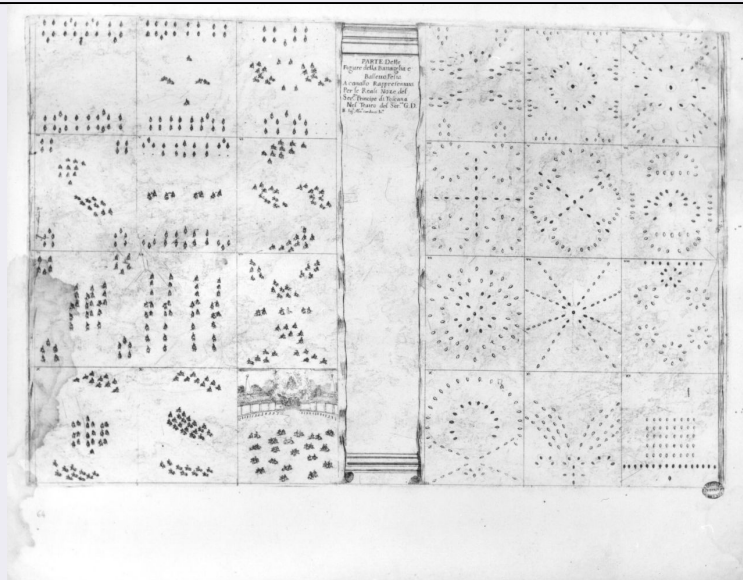


SCHEDA



CD - CODICI

TSK - Tipo Scheda	S
LIR - Livello ricerca	C
NCT - CODICE UNIVOCO	
NCTR - Codice regione	09
NCTN - Numero catalogo generale	00344181
ESC - Ente schedatore	S17
ECP - Ente competente	S128

RV - RELAZIONI

RVE - STRUTTURA COMPLESSA

RVEL - Livello	2
RVER - Codice bene radice	0900344181

OG - OGGETTO

OGT - OGGETTO

OGTD - Definizione	stampa
OGTT - Tipologia	stampa di invenzione

SGT - SOGGETTO

SGTI - Identificazione	danza a cavallo
SGTT - Titolo	Parte delle figure della battaglia e del balletto per le nozze del Principe di Toscana
SGTP - Titolo proprio	Parte delle Figure della Battaglia e Balletto Festa A cavallo Rappresentata Per le Reali Noze del Ser.mo Principe di Toscana Nel Teatro del Ser.mo G.D.
SGTL - Tipo titolo	dalla stampa

LC - LOCALIZZAZIONE GEOGRAFICA AMMINISTRATIVA

PVC - LOCALIZZAZIONE GEOGRAFICO-AMMINISTRATIVA ATTUALE

PVCS - Stato	ITALIA
PVCR - Regione	Toscana

PVCP - Provincia	FI
PVCC - Comune	Firenze
LDC - COLLOCAZIONE SPECIFICA	
LDCT - Tipologia	biblioteca
LDCQ - Qualificazione	nazionale
LDCN - Denominazione attuale	Biblioteca Nazionale Centrale di Firenze
LDCU - Indirizzo	piazza Cavalleggeri, 1
LDCS - Specifiche	Manoscritti N.A. cartella 11.64
RO - RAPPORTO	
ROF - RAPPORTO OPERA FINALE/ORIGINALE	
ROFF - Stadio opera	derivazione
ROFO - Opera finale /originale	disegno
ROFA - Autore opera finale /originale	Della Bella Stefano
ROFC - Collocazione opera finale/originale	FI/ Firenze/ Biblioteca Marucelliana
ADL - AREA DEL LIBRO	
ADLN - Numero pagina /tavola	3
DT - CRONOLOGIA	
DTZ - CRONOLOGIA GENERICA	
DTZG - Secolo	sec. XVII
DTS - CRONOLOGIA SPECIFICA	
DTSI - Da	1661
DTSF - A	1661
DTM - Motivazione cronologia	iscrizione
AU - DEFINIZIONE CULTURALE	
AUT - AUTORE	
AUTR - Riferimento all'intervento	incisore
AUTM - Motivazione dell'attribuzione	firma
AUTN - Nome scelto	Della Bella Stefano
AUTA - Dati anagrafici	1610/ 1664
AUTH - Sigla per citazione	00002223
MT - DATI TECNICI	
MTC - Materia e tecnica	carta/ acquaforte
MIS - MISURE	
MISU - Unità	mm.
MISA - Altezza	291
MISL - Larghezza	446
MIF - MISURE FOGLIO	

MIFU - Unità	mm.
MIFA - Altezza	374
MIFL - Larghezza	478
CO - CONSERVAZIONE	
STC - STATO DI CONSERVAZIONE	
STCC - Stato di conservazione	buono
STCS - Indicazioni specifiche	tiratura forse settecentesca del rame
DA - DATI ANALITICI	
DES - DESCRIZIONE	
DESI - Codifica Iconclass	43 A 42:45 D 21 (+22)
DESS - Indicazioni sul soggetto	Figure: cavalieri.
ISR - ISCRIZIONI	
ISRC - Classe di appartenenza	di titolazione
ISRS - Tecnica di scrittura	NR (recupero pregresso)
ISRT - Tipo di caratteri	lettere capitali
ISRP - Posizione	in alto, al centro
ISRI - Trascrizione	PARTE DELLE / FIGURE DELLA BATTAGLIA E / BALLETO FESTA / A CAVALLO RAPPRESENTATA / PER LE REALI NOZE DEL / SER(ENISSI)MO PRINCIPE DI TOSCANA / NEL TEATRO DEL SER(ENISSI)MO G(RAN) D(UCA)
ISR - ISCRIZIONI	
ISRC - Classe di appartenenza	indicazione di responsabilità
ISRS - Tecnica di scrittura	NR (recupero pregresso)
ISRT - Tipo di caratteri	corsivo
ISRP - Posizione	in alto, sotto il titolo
ISRI - Trascrizione	IL SIG(NO)RE ALES(SAND)RO CARDUCCI IN(VENTO)RE
STM - STEMMI, EMBLEMI, MARCHI	
STMC - Classe di appartenenza	timbro
STMI - Identificazione	Biblioteca Nazionale Centrale di Firenze
STMP - Posizione	in basso a destra
STMD - Descrizione	NR (recupero pregresso)
NSC - Notizie storico-critiche	La stampa è l'ultima delle tre che illustravano il volumetto anonimo rappresentanti la festa fatta nel 1661 in occasione delle nozze di Cosimo III con Margherita d'Orleans. Non compare la firma del Della Bella ma il nome del coreografo, il signor Alessandro Carducci. Nella Biblioteca Marucelliana di Firenze è conservato un disegno del Della Bella che si riferisce, con poche varianti, al carosello (Stefano Della Bella, vol. D, n. 93). È divisa in 24 riquadri: 12 a sinistra e 12 a destra. Il dodicesimo riquadro rappresenta il carro delle divinità inquadrato in un arco.
TU - CONDIZIONE GIURIDICA E VINCOLI	

ACQ - ACQUISIZIONE

ACQT - Tipo acquisizione	acquisto
ACQN - Nome	Cappugi Tito
ACQD - Data acquisizione	1902
ACQL - Luogo acquisizione	FI/ Firenze/ Collezione Cappugi Tito

CDG - CONDIZIONE GIURIDICA

CDGG - Indicazione generica	proprietà Stato
CDGS - Indicazione specifica	Ministero per i Beni Culturali e Ambientali
CDGI - Indirizzo	Roma

DO - FONTI E DOCUMENTI DI RIFERIMENTO**FTA - DOCUMENTAZIONE FOTOGRAFICA**

FTAX - Genere	documentazione allegata
FTAP - Tipo	fotografia b/n
FTAN - Codice identificativo	SBAS FI 509125

BIB - BIBLIOGRAFIA

BIBX - Genere	bibliografia specifica
BIBA - Autore	De Vesme A./ Massar P. D.
BIBD - Anno di edizione	1971
BIBN - V., pp., nn.	p. 62
BIBI - V., tavv., figg.	tav. 72

AD - ACCESSO AI DATI**ADS - SPECIFICHE DI ACCESSO AI DATI**

ADSP - Profilo di accesso	1
ADSM - Motivazione	scheda contenente dati liberamente accessibili

CM - COMPILAZIONE**CMP - COMPILAZIONE**

CMPD - Data	1998
CMPN - Nome	Sacconi A.
FUR - Funzionario responsabile	Damiani G.

AGG - AGGIORNAMENTO - REVISIONE

AGGD - Data	2006
AGGN - Nome	ARTPAST/ Torricini L.
AGGF - Funzionario responsabile	NR (recupero pregresso)