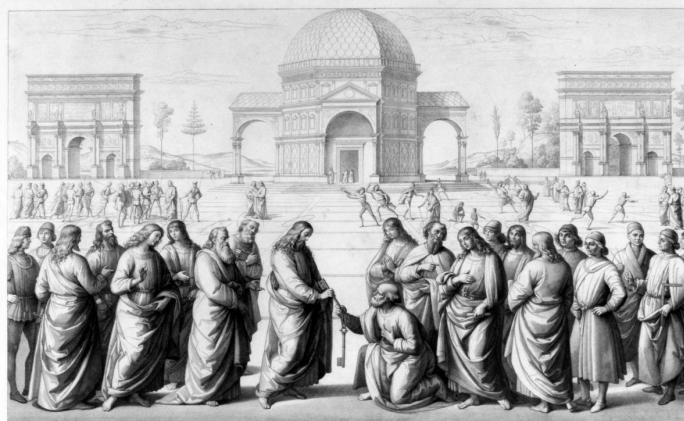


# SCHEDA



## CD - CODICI

TSK - Tipo Scheda S

LIR - Livello ricerca C

### NCT - CODICE UNIVOCO

NCTR - Codice regione 09

NCTN - Numero catalogo generale 00300341

ESC - Ente schedatore S17

ECP - Ente competente S128

## RV - RELAZIONI

### RVE - STRUTTURA COMPLESSA

RVEL - Livello 4

RVER - Codice bene radice 0900300341

## OG - OGGETTO

### OGT - OGGETTO

OGTD - Definizione stampa

### SGT - SOGGETTO

SGTI - Identificazione Cristo consegna le chiavi a San Pietro

SGTP - Titolo proprio La potestà di San Pietro

SGTL - Tipo titolo desunto dalla stampa

## LC - LOCALIZZAZIONE GEOGRAFICA AMMINISTRATIVA

### PVC - LOCALIZZAZIONE GEOGRAFICO-AMMINISTRATIVA ATTUALE

PVCS - Stato ITALIA

PVCR - Regione Toscana

PVCP - Provincia FI

PVCC - Comune Castelfiorentino

### LDC - COLLOCAZIONE SPECIFICA

## RO - RAPPORTO

### ROF - RAPPORTO OPERA FINALE/ORIGINALE

ROFF - Stadio opera derivazione

<b>ROFO - Opera finale /originale</b>	dipinto murale
<b>ROFS - Soggetto opera finale/originale</b>	Cristo consegna le chiavi a San Pietro
<b>ROFA - Autore opera finale /originale</b>	Vannucci Pietro detto il Perugino
<b>ROFD - Datazione opera finale/originale</b>	1482
<b>ROFC - Collocazione opera finale/originale</b>	RM/ Roma/ Cappella Sistina
<b>DT - CRONOLOGIA</b>	
<b>DTZ - CRONOLOGIA GENERICA</b>	
<b>DTZG - Secolo</b>	sec. XIX
<b>DTZS - Frazione di secolo</b>	metà
<b>DTS - CRONOLOGIA SPECIFICA</b>	
<b>DTSI - Da</b>	1840
<b>DTSF - A</b>	1860
<b>DTM - Motivazione cronologia</b>	analisi storica
<b>AU - DEFINIZIONE CULTURALE</b>	
<b>AUT - AUTORE</b>	
<b>AUTR - Riferimento all'intervento</b>	incisore
<b>AUTM - Motivazione dell'attribuzione</b>	firma
<b>AUTN - Nome scelto</b>	Martini Michelangelo
<b>AUTA - Dati anagrafici</b>	1806/ 1882
<b>AUTH - Sigla per citazione</b>	00002050
<b>AUT - AUTORE</b>	
<b>AUTR - Riferimento all'intervento</b>	inventore
<b>AUTM - Motivazione dell'attribuzione</b>	firma
<b>AUTN - Nome scelto</b>	Vannucci Pietro detto Perugino
<b>AUTA - Dati anagrafici</b>	1450 ca./ 1524
<b>AUTH - Sigla per citazione</b>	00000829
<b>MT - DATI TECNICI</b>	
<b>MTC - Materia e tecnica</b>	carta/ acquaforte
<b>MIS - MISURE</b>	
<b>MISU - Unità</b>	mm.
<b>MISA - Altezza</b>	340
<b>MISL - Larghezza</b>	560
<b>MIF - MISURE FOGLIO</b>	
<b>MIFU - Unità</b>	mm.
<b>MIFA - Altezza</b>	540
<b>MIFL - Larghezza</b>	750

**CO - CONSERVAZIONE****STC - STATO DI CONSERVAZIONE****STCC - Stato di  
conservazione**

buono

**DA - DATI ANALITICI****DES - DESCRIZIONE****DESI - Codifica Iconclass**

11 H (PIETRO) 11:11 I 3

**DESS - Indicazioni sul  
soggetto**Personaggi: San Pietro; Cristo; Apostoli; Dottori della chiesa. Figure.  
Attributi: (San Pietro) chiavi. Oggetti: squadra; compasso.  
Architetture. Paesaggi. Abbigliamento.**ISR - ISCRIZIONI****ISRC - Classe di  
appartenenza**

indicazione di responsabilità

**ISRS - Tecnica di scrittura**

NR (recupero pregresso)

**ISRT - Tipo di caratteri**

corsivo

**ISRP - Posizione**

in basso a sinistra

**ISRI - Trascrizione**

P.o PERUGINO DIP.

**ISR - ISCRIZIONI****ISRC - Classe di  
appartenenza**

indicazione di responsabilità

**ISRS - Tecnica di scrittura**

NR (recupero pregresso)

**ISRT - Tipo di caratteri**

corsivo

**ISRP - Posizione**

in basso a destra

**ISRI - Trascrizione**

M. MARTINI INC.

**ISR - ISCRIZIONI****ISRC - Classe di  
appartenenza**

indicazione di responsabilità

**ISRS - Tecnica di scrittura**

NR (recupero pregresso)

**ISRT - Tipo di caratteri**

corsivo

**ISRP - Posizione**

al centro

**ISRI - Trascrizione**

ROMA PRESSO LA CALCOGRAFIA CAMERALE

**NSC - Notizie storico-critiche**Dell'incisore romano Michelangelo Martini si conservano i rami alla  
calcografia di Roma. All'esposizione di Firenze del 1861 fu premiato  
per l'incisione di una Madonna tratta da un originale di Carlo Dolci  
(Servolini L., Dizionario degli incisori italiani, Milano 1955, pp. 501-  
502).**TU - CONDIZIONE GIURIDICA E VINCOLI****CDG - CONDIZIONE GIURIDICA****CDGG - Indicazione  
generica**

proprietà privata

**DO - FONTI E DOCUMENTI DI RIFERIMENTO****FTA - DOCUMENTAZIONE FOTOGRAFICA****FTAX - Genere**

documentazione allegata

**FTAP - Tipo**

fotografia b/n

**FTAN - Codice identificativo**

SBAS FI 427878

**AD - ACCESSO AI DATI****ADS - SPECIFICHE DI ACCESSO AI DATI****ADSP - Profilo di accesso**

3

**ADSM - Motivazione**

scheda di bene non adeguatamente sorvegliabile

**CM - COMPILAZIONE****CMP - COMPILAZIONE****CMPD - Data**

1993

**CMPN - Nome**

Gensini L.

**FUR - Funzionario  
responsabile**

Damiani G.

**AGG - AGGIORNAMENTO - REVISIONE****AGGD - Data**

2006

**AGGN - Nome**

ARTPAST/ Torricini L.

**AGGF - Funzionario  
responsabile**

NR (recupero pregresso)