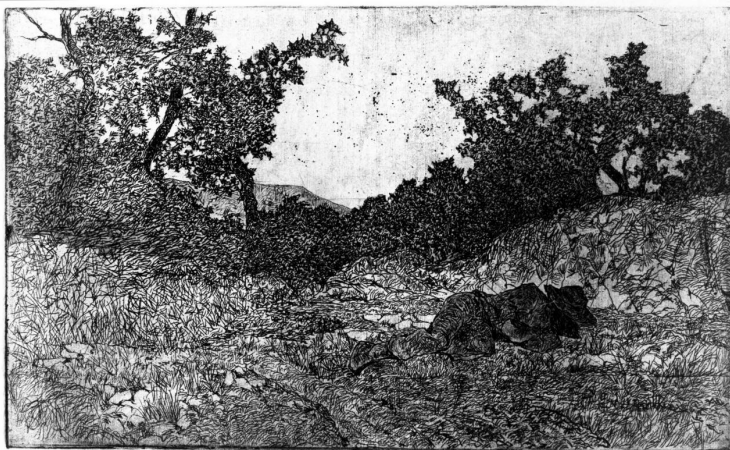


# SCHEDA



## CD - CODICI

TSK - Tipo Scheda	S
LIR - Livello ricerca	C
<b>NCT - CODICE UNIVOCO</b>	
NCTR - Codice regione	09
NCTN - Numero catalogo generale	00304897
ESC - Ente schedatore	S17
ECP - Ente competente	S128

## OG - OGGETTO

<b>OGT - OGGETTO</b>	
OGTD - Definizione	stampa
OGTT - Tipologia	stampa di invenzione
<b>SGT - SOGGETTO</b>	
SGTI - Identificazione	scena campestre con figure
SGTT - Titolo	La siesta

## LC - LOCALIZZAZIONE GEOGRAFICA AMMINISTRATIVA

### PVC - LOCALIZZAZIONE GEOGRAFICO-AMMINISTRATIVA ATTUALE

PVCS - Stato	ITALIA
PVCR - Regione	Toscana
PVCP - Provincia	FI
PVCC - Comune	Firenze

### LDC - COLLOCAZIONE SPECIFICA

LDCT - Tipologia	villa
LDCN - Denominazione attuale	Casa Rodolfo Siviero
LDCU - Indirizzo	lungarno Serristori, 1/3/5
LDCM - Denominazione raccolta	Raccolta Casa Rodolfo Siviero

## UB - UBICAZIONE E DATI PATRIMONIALI

### INV - INVENTARIO DI MUSEO O DI SOPRINTENDENZA

<b>INVN - Numero</b>	Inventario Patrimoniale Raccolta Casa Siviero, n.13/B
<b>INVD - Data</b>	1989
<b>DT - CRONOLOGIA</b>	
<b>DTZ - CRONOLOGIA GENERICA</b>	
<b>DTZG - Secolo</b>	sec. XX
<b>DTS - CRONOLOGIA SPECIFICA</b>	
<b>DTSI - Da</b>	1900
<b>DTSV - Validità</b>	ca.
<b>DTSF - A</b>	1925
<b>DTSL - Validità</b>	ante
<b>DTM - Motivazione cronologia</b>	analisi storica
<b>RM - RIFERIMENTO MATRICE</b>	
<b>LDM - Luogo di conservazione matrice</b>	FI/ Firenze/ Gabinetto dei Disegni e Stampe degli
<b>IVM - Inventario matrice</b>	84 M
<b>DTT - Cronologia generica matrice</b>	sec. XIX
<b>DSM - Cronologia specifica matrice</b>	1890/ 1900
<b>MTM - Materia matrice</b>	zinco
<b>AU - DEFINIZIONE CULTURALE</b>	
<b>AUT - AUTORE</b>	
<b>AUTR - Riferimento all'intervento</b>	inventore; incisore
<b>AUTM - Motivazione dell'attribuzione</b>	iscrizione
<b>AUTN - Nome scelto</b>	Fattori Giovanni
<b>AUTA - Dati anagrafici</b>	1825/ 1908
<b>AUTH - Sigla per citazione</b>	00001817
<b>MT - DATI TECNICI</b>	
<b>MTC - Materia e tecnica</b>	carta/ acquaforte
<b>MIS - MISURE</b>	
<b>MISU - Unità</b>	mm.
<b>MISA - Altezza</b>	150
<b>MISL - Larghezza</b>	245
<b>MIF - MISURE FOGLIO</b>	
<b>MIFU - Unità</b>	mm.
<b>MIFA - Altezza</b>	287
<b>MIFL - Larghezza</b>	516
<b>FRM - Formato</b>	rettangolare
<b>CO - CONSERVAZIONE</b>	
<b>STC - STATO DI CONSERVAZIONE</b>	
<b>STCC - Stato di conservazione</b>	buono

**DA - DATI ANALITICI****DES - DESCRIZIONE**

**DESI - Codifica Iconclass** 25 H 11 4 : 46 A 14 : 31 B 13

**DESS - Indicazioni sul soggetto** Paesaggi: alberi; cespugli. Figure: contadino dormiente.

**NSC - Notizie storico-critiche**

Questa incisione appartiene ad una fase assai avanzata dell'attività grafica di Giovanni Fattori che cominciò a dedicarsi all'acquaforte all'inizio degli anni Ottanta dell'Ottocento. L'esecuzione della lastra va datata secondo la critica alla fine dell'ultimo decennio del secolo e si caratterizza per "un segno fitto e capace di individuare con scrupolosa esattezza le variazioni morfologiche del suolo, aguzzo e lanceolato in alto, nella frappa di alberi e cespugli che difende come un reticolato spinoso il riposo del viandante" (Paccagnini in "Giovanni Fattori"). È assai difficile stabilire per le incisioni di Fattori quando siano stati realizzati i vari esemplari tratti da una stessa lastra perchè mentre era in vita l'artista non furono mai eseguite delle tirature sistematiche. Ciò è avvenuto solo nel 1925 quando l'erede Giovanni Malesci donò le lastre al Gabinetto dei Disegni e Stampe degli Uffizi e da allora le varie edizioni furono contrassegnate con timbretti a secco (cfr. Giovanni Fattori. L'opera incisa, 1983). Questa stampa, ad inchiostro nero su carta avana, priva di tale marchio, pare, quindi, realizzata prima del 1925. Non è escluso, ma pare assai improbabile, che questa, come le altre della Collezione Siviero, sia stata realizzata quando l'artista era ancora vivente. Fattori, infatti, interveniva sempre in modo differente sulle lastre o con velature o con ritocchi che rendono ogni incisione coeva unica e sempre diversa (senza parlare delle annotazioni che talora l'autore apponeva sui fogli incisi).

**TU - CONDIZIONE GIURIDICA E VINCOLI****ACQ - ACQUISIZIONE**

**ACQT - Tipo acquisizione** legato

**ACQN - Nome** Siviero Rodolfo

**ACQD - Data acquisizione** 1983

**ACQL - Luogo acquisizione** FI/ Firenze

**CDG - CONDIZIONE GIURIDICA**

**CDGG - Indicazione generica** proprietà Ente pubblico territoriale

**CDGS - Indicazione specifica** regione toscana

**CDGI - Indirizzo** Firenze

**DO - FONTI E DOCUMENTI DI RIFERIMENTO****FTA - DOCUMENTAZIONE FOTOGRAFICA**

**FTAX - Genere** documentazione allegata

**FTAP - Tipo** fotografia b/n

**FTAN - Codice identificativo** SBAS FI 433453

**BIB - BIBLIOGRAFIA**

**BIBX - Genere** bibliografia di confronto

**BIBA - Autore** Giovanni Fattori

**BIBD - Anno di edizione** 1983

**BIBN - V., pp., nn.** v. I pp. 18-21

**BIB - BIBLIOGRAFIA**

<b>BIBX - Genere</b>	bibliografia specifica
<b>BIBA - Autore</b>	Giovanni Fattori
<b>BIBD - Anno di edizione</b>	1987
<b>BIBN - V., pp., nn.</b>	n. 91
<b>BIBI - V., tavv., figg.</b>	f. 91

**BIB - BIBLIOGRAFIA**

<b>BIBX - Genere</b>	bibliografia specifica
<b>BIBA - Autore</b>	Inventario patrimoniale
<b>BIBD - Anno di edizione</b>	1991
<b>BIBN - V., pp., nn.</b>	p. 37 n. 394

**AD - ACCESSO AI DATI****ADS - SPECIFICHE DI ACCESSO AI DATI**

<b>ADSP - Profilo di accesso</b>	1
<b>ADSM - Motivazione</b>	scheda contenente dati liberamente accessibili

**CM - COMPILAZIONE****CMP - COMPILAZIONE**

<b>CMPD - Data</b>	1993
<b>CMPN - Nome</b>	Vasetti S.
<b>FUR - Funzionario responsabile</b>	Damiani G.

**AGG - AGGIORNAMENTO - REVISIONE**

<b>AGGD - Data</b>	2006
<b>AGGN - Nome</b>	ARTPAST/ Torricini L.
<b>AGGF - Funzionario responsabile</b>	NR (recupero pregresso)