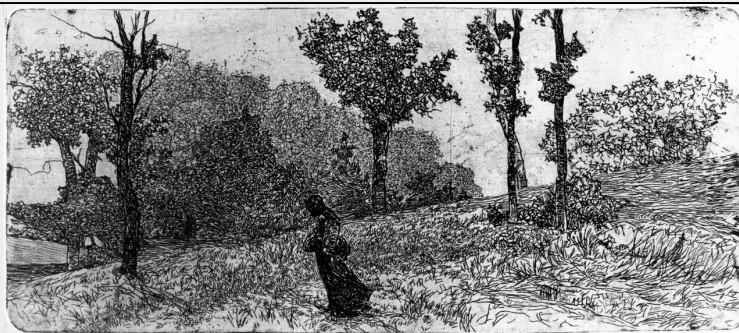


SCHEDA



CD - CODICI

TSK - Tipo Scheda	S
LIR - Livello ricerca	C
NCT - CODICE UNIVOCO	
NCTR - Codice regione	09
NCTN - Numero catalogo generale	00304899
ESC - Ente schedatore	S17
ECP - Ente competente	S128

OG - OGGETTO

OGT - OGGETTO

OGTD - Definizione	stampa
OGTT - Tipologia	stampa di invenzione

SGT - SOGGETTO

SGTI - Identificazione	paesaggio con contadina
SGTT - Titolo	Verso il paese

LC - LOCALIZZAZIONE GEOGRAFICA AMMINISTRATIVA

PVC - LOCALIZZAZIONE GEOGRAFICO-AMMINISTRATIVA ATTUALE

PVCS - Stato	ITALIA
PVCR - Regione	Toscana
PVCP - Provincia	FI
PVCC - Comune	Firenze

LDC - COLLOCAZIONE SPECIFICA

LDCT - Tipologia	villa
LDCN - Denominazione attuale	Casa Rodolfo Siviero
LDCU - Indirizzo	lungarno Serristori, 1/3/5
LDCM - Denominazione raccolta	Raccolta Casa Rodolfo Siviero

UB - UBICAZIONE E DATI PATRIMONIALI

INV - INVENTARIO DI MUSEO O DI SOPRINTENDENZA

INVN - Numero	Inventario Patrimoniale Raccolta Casa Siviero, n.10/B
INVD - Data	1989

DT - CRONOLOGIA

DTZ - CRONOLOGIA GENERICA

DTZG - Secolo	sec. XX
----------------------	---------

DTS - CRONOLOGIA SPECIFICA

DTSI - Da	1900
------------------	------

DTSV - Validità	ca.
------------------------	-----

DTSF - A	1925
-----------------	------

DTSL - Validità	ante
------------------------	------

DTM - Motivazione cronologia	analisi storica
-------------------------------------	-----------------

RM - RIFERIMENTO MATRICE

LDM - Luogo di conservazione matrice	FI/ Firenze/ Gabinetto dei Disegni e Stampe degli
---	---

IVM - Inventario matrice	98 M
---------------------------------	------

DTT - Cronologia generica matrice	sec. XIX
--	----------

DSM - Cronologia specifica matrice	1885 ca.
---	----------

MTM - Materia matrice	zinco
------------------------------	-------

AU - DEFINIZIONE CULTURALE**AUT - AUTORE**

AUTR - Riferimento all'intervento	inventore; incisore
--	---------------------

AUTM - Motivazione dell'attribuzione	iscrizione
---	------------

AUTN - Nome scelto	Fattori Giovanni
---------------------------	------------------

AUTA - Dati anagrafici	1825/ 1908
-------------------------------	------------

AUTH - Sigla per citazione	00001817
-----------------------------------	----------

MT - DATI TECNICI

MTC - Materia e tecnica	carta/ acquaforte
--------------------------------	-------------------

MIS - MISURE

MISU - Unità	mm.
---------------------	-----

MISA - Altezza	125
-----------------------	-----

MISL - Larghezza	280
-------------------------	-----

MIF - MISURE FOGLIO

MIFU - Unità	mm.
---------------------	-----

MIFA - Altezza	290
-----------------------	-----

MIFL - Larghezza	522
-------------------------	-----

FRM - Formato	rettangolare
----------------------	--------------

CO - CONSERVAZIONE**STC - STATO DI CONSERVAZIONE**

STCC - Stato di conservazione	buono
--------------------------------------	-------

DA - DATI ANALITICI**DES - DESCRIZIONE**

DESI - Codifica Iconclass	25 H 11 4 : 46 AA 14
----------------------------------	----------------------

DESS - Indicazioni sul soggetto

Paesaggi: alberi. Figure: contadina.

NSC - Notizie storico-critiche

La critica concorda nel datare l'esecuzione della lastra al 1885, cioè al primo periodo dell'attività incisoria di Giovanni Fattori che cominciò a dedicarsi alla grafica all'inizio degli anni Ottanta dell'Ottocento. Come in altre stampe di questo periodo l'attenzione di Fattori appare puntata nel rendere l'effetto della penetrazione della luce nella vegetazione... Il tratto, leggero e fitto nei cespugli sullo sfondo, più sinuoso e rado nei primi piani, dimostra chiaramente lo sforzo di messa a punto di un linguaggio che prescinde dai contorni per costruire solo chiaroscuralmente oggetti e personaggi" (Fergonzi in "Giovanni Fattori", 1987). In entrambi, infatti, la connotazione espressiva del volto è affidata unicamente all'effetto della luce. E' assai difficile stabilire per le incisioni di Fattori quando siano stati realizzati i vari esemplari tratti da una stessa lastra perchè mentre era in vita l'artista non furono mai eseguite delle tirature sistematiche. Ciò è avvenuto solo nel 1925 quando l'erede Giovanni Malesci donò le lastre al Gabinetto dei Disegni e Stampe degli Uffizi e da allora le varie edizioni furono contrassegnate con timbretti a secco (cfr. Giovanni Fattori. L'opera incisa, 1983). Questa stampa, ad inchiostro nero su carta avana, priva di tale marchio, pare, quindi, realizzata prima del 1925. Non è escluso, ma pare assai improbabile, che questa, come le altre della Collezione Siviero, sia stata realizzata quando l'artista era ancora vivente. Fattori, infatti, interveniva sempre in modo differente sulle lastre o con velature o con ritocchi che rendono ogni incisione coeva unica e sempre diversa (senza parlare delle annotazioni che talora l'autore apponeva sui fogli incisi).

TU - CONDIZIONE GIURIDICA E VINCOLI**ACQ - ACQUISIZIONE**

ACQT - Tipo acquisizione	legato
ACQN - Nome	Siviero Rodolfo
ACQD - Data acquisizione	1983
ACQL - Luogo acquisizione	FI/ Firenze

CDG - CONDIZIONE GIURIDICA

CDGG - Indicazione generica	proprietà Ente pubblico territoriale
CDGS - Indicazione specifica	regione toscana
CDGI - Indirizzo	Firenze

DO - FONTI E DOCUMENTI DI RIFERIMENTO**FTA - DOCUMENTAZIONE FOTOGRAFICA**

FTAX - Genere	documentazione allegata
FTAP - Tipo	fotografia b/n
FTAN - Codice identificativo	SBAS FI 433452

BIB - BIBLIOGRAFIA

BIBX - Genere	bibliografia di confronto
BIBA - Autore	Giovanni Fattori
BIBD - Anno di edizione	1983
BIBN - V., pp., nn.	v. I pp. 18-21

BIB - BIBLIOGRAFIA

BIBX - Genere	bibliografia specifica
BIBA - Autore	Giovanni Fattori
BIBD - Anno di edizione	1987
BIBN - V., pp., nn.	n. 27
BIBI - V., tavv., figg.	f. 27
BIB - BIBLIOGRAFIA	
BIBX - Genere	bibliografia specifica
BIBA - Autore	Inventario patrimoniale
BIBD - Anno di edizione	1991
BIBN - V., pp., nn.	p. 36 n. 391
AD - ACCESSO AI DATI	
ADS - SPECIFICHE DI ACCESSO AI DATI	
ADSP - Profilo di accesso	1
ADSM - Motivazione	scheda contenente dati liberamente accessibili
CM - COMPILAZIONE	
CMP - COMPILAZIONE	
CMPD - Data	1993
CMPN - Nome	Vasetti S.
FUR - Funzionario responsabile	Damiani G.
AGG - AGGIORNAMENTO - REVISIONE	
AGGD - Data	2006
AGGN - Nome	ARTPAST/ Torricini L.
AGGF - Funzionario responsabile	NR (recupero pregresso)