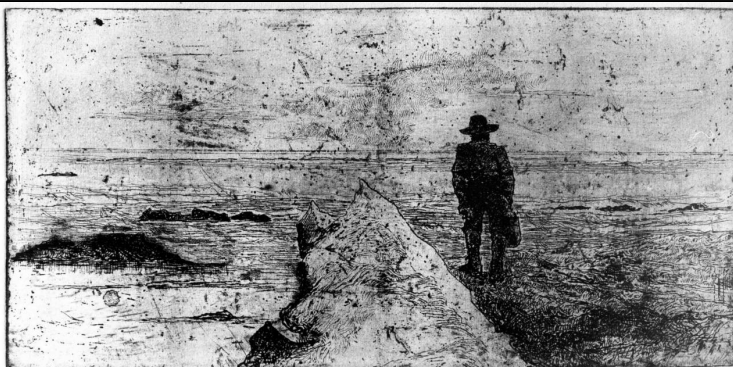


SCHEDA



CD - CODICI

TSK - Tipo Scheda	S
LIR - Livello ricerca	C
NCT - CODICE UNIVOCO	
NCTR - Codice regione	09
NCTN - Numero catalogo generale	00304900
ESC - Ente schedatore	S17
ECP - Ente competente	S128

OG - OGGETTO

OGT - OGGETTO	
OGTD - Definizione	stampa
OGTT - Tipologia	stampa di invenzione
SGT - SOGGETTO	
SGTI - Identificazione	paesaggio marino
SGTT - Titolo	Marina livornese

LC - LOCALIZZAZIONE GEOGRAFICA AMMINISTRATIVA

PVC - LOCALIZZAZIONE GEOGRAFICO-AMMINISTRATIVA ATTUALE

PVCS - Stato	ITALIA
PVCR - Regione	Toscana
PVCP - Provincia	FI
PVCC - Comune	Firenze

LDC - COLLOCAZIONE SPECIFICA

LDCT - Tipologia	villa
LDCN - Denominazione attuale	Casa Rodolfo Siviero
LDCU - Indirizzo	lungarno Serristori, 1/3/5
LDCM - Denominazione raccolta	Raccolta Casa Rodolfo Siviero

UB - UBICAZIONE E DATI PATRIMONIALI

INV - INVENTARIO DI MUSEO O DI SOPRINTENDENZA

INVN - Numero	Inventario Patrimoniale Raccolta Casa Siviero, n.19/B
INVD - Data	1989

RO - RAPPORTO**ROF - RAPPORTO OPERA FINALE/ORIGINALE**

ROFF - Stadio opera	derivazione
ROFO - Opera finale /originale	dipinto
ROFS - Soggetto opera finale/originale	Marinaio sulla scogliera
ROFA - Autore opera finale /originale	Fattori Giovanni
ROFD - Datazione opera finale/originale	1890 ca.

DT - CRONOLOGIA**DTZ - CRONOLOGIA GENERICA**

DTZG - Secolo	sec. XX
----------------------	---------

DTS - CRONOLOGIA SPECIFICA

DTSI - Da	1900
DTSV - Validità	ca.
DTSF - A	1925
DTSL - Validità	ante

DTM - Motivazione cronologia	analisi storica
-------------------------------------	-----------------

RM - RIFERIMENTO MATRICE

LDM - Luogo di conservazione matrice	FI/ Firenze/ Gabinetto dei Disegni e Stampe degli
IVM - Inventario matrice	120 M
DTT - Cronologia generica matrice	sec. XIX
DSM - Cronologia specifica matrice	1890/ 1900
MTM - Materia matrice	zinco

AU - DEFINIZIONE CULTURALE**AUT - AUTORE**

AUTR - Riferimento all'intervento	inventore; incisore
AUTM - Motivazione dell'attribuzione	iscrizione
AUTN - Nome scelto	Fattori Giovanni
AUTA - Dati anagrafici	1825/ 1908
AUTH - Sigla per citazione	00001817

MT - DATI TECNICI

MTC - Materia e tecnica	carta/ acquaforte
--------------------------------	-------------------

MIS - MISURE

MISU - Unità	mm.
MISA - Altezza	150
MISL - Larghezza	298

MIF - MISURE FOGLIO

MIFU - Unità	mm.
MIFA - Altezza	345
MIFL - Larghezza	547
FIL - Filigrana	P.M.P. in lettere capitali
FRM - Formato	rettangolare

CO - CONSERVAZIONE

STC - STATO DI CONSERVAZIONE

STCC - Stato di conservazione	buono
--------------------------------------	-------

DA - DATI ANALITICI

DES - DESCRIZIONE

DESI - Codifica Iconclass	25 H 13 : 46 C 27 11
----------------------------------	----------------------

DESS - Indicazioni sul soggetto	Paesaggi: mare; scogli. Figure: marinaio.
--	---

NSC - Notizie storico-critiche

Questa incisione appartiene ad una fase assai tarda dell'attività grafica di Giovanni Fattori che cominciò a dedicarsi all'acquaforte all'inizio degli anni Ottanta dell'Ottocento. La stampa va datata secondo la critica nell'ultimo decennio del secolo quando, come nella pittura, l'artista è orientato verso soggetti caratterizzati da "una malinconia senza asprezze, che raggiunge toni di estrema desolazione" (M. C. Bonagura in "Giovanni Fattori", 1987). In questa incisione, il cui unico protagonista è il marinaio di fronte all'immensità del mare, si avverte in modo particolare "un senso di cupa ribellione, quasi che alla ineluttabile e impetuosa violenza delle cose egli apponga la sua stessa forza morale" (Bonagura). L'incisione è la traduzione in controparte di un quadro intitolato "Marinaio sulla scogliera" databile al 1890 in Collezione Emanuele Rosselli. Nell'incisione, rispetto al dipinto, il cui soggetto venne ripreso anche in altri dipinti dell'inizio degli anni Novanta, vi sono delle piccole varianti, come, ad esempio, la mancanza della barca sullo sfondo e un minor numero di scogli in mezzo al mare. E' assai difficile stabilire per le incisioni di Fattori quando siano stati realizzati i vari esemplari tratti da una stessa lastra perchè mentre era in vita l'artista non furono mai eseguite delle tirature sistematiche. Ciò è avvenuto solo nel 1925 quando l'erede Giovanni Malesci donò le lastre al Gabinetto dei Disegni e Stampe degli Uffizi e da allora le varie edizioni furono contrassegnate con timbretti a secco (cfr. Giovanni Fattori. L'opera incisa, 1983). Questa stampa, ad inchiostro nero su carta avana, priva di tale marchio, pare, quindi, realizzata prima del 1925. Non è escluso, ma pare assai improbabile, che questa, come le altre della Collezione Siviero, sia stata realizzata quando l'artista era ancora vivente. Fattori, infatti, interveniva sempre in modo differente sulle lastre o con velature o con ritocchi che rendono ogni incisione coeva unica e sempre diversa (senza parlare delle annotazioni che talora l'autore apponeva sui fogli incisi).

TU - CONDIZIONE GIURIDICA E VINCOLI

ACQ - ACQUISIZIONE

ACQT - Tipo acquisizione	legato
ACQN - Nome	Siviero Rodolfo
ACQD - Data acquisizione	1983
ACQL - Luogo acquisizione	FI/ Firenze

CDG - CONDIZIONE GIURIDICA

CDGG - Indicazione generica	proprietà Ente pubblico territoriale
CDGS - Indicazione specifica	regione toscana
CDGI - Indirizzo	Firenze

DO - FONTI E DOCUMENTI DI RIFERIMENTO

FTA - DOCUMENTAZIONE FOTOGRAFICA

FTAX - Genere	documentazione allegata
FTAP - Tipo	fotografia b/n
FTAN - Codice identificativo	SBAS FI 433425

BIB - BIBLIOGRAFIA

BIBX - Genere	bibliografia di confronto
BIBA - Autore	Malesci G.
BIBD - Anno di edizione	1961
BIBN - V., pp., nn.	p. 412 n. 727
BIBI - V., tavv., figg.	p. 307 f. 727

BIB - BIBLIOGRAFIA

BIBX - Genere	bibliografia di confronto
BIBA - Autore	Giovanni Fattori
BIBD - Anno di edizione	1983
BIBN - V., pp., nn.	v. I pp. 18-21

BIB - BIBLIOGRAFIA

BIBX - Genere	bibliografia specifica
BIBA - Autore	Giovanni Fattori
BIBD - Anno di edizione	1987
BIBN - V., pp., nn.	n. 89
BIBI - V., tavv., figg.	f. 89

BIB - BIBLIOGRAFIA

BIBX - Genere	bibliografia specifica
BIBA - Autore	Inventario patrimoniale
BIBD - Anno di edizione	1991
BIBN - V., pp., nn.	p. 37 n. 400

AD - ACCESSO AI DATI

ADS - SPECIFICHE DI ACCESSO AI DATI

ADSP - Profilo di accesso	1
ADSM - Motivazione	scheda contenente dati liberamente accessibili

CM - COMPILAZIONE

CMP - COMPILAZIONE

CMPD - Data	1993
CMPN - Nome	Vasetti S.
FUR - Funzionario responsabile	Damiani G.

AGG - AGGIORNAMENTO - REVISIONE

AGGD - Data	2006
AGGN - Nome	ARTPAST/ Torricini L.
AGGF - Funzionario responsabile	NR (recupero pregresso)