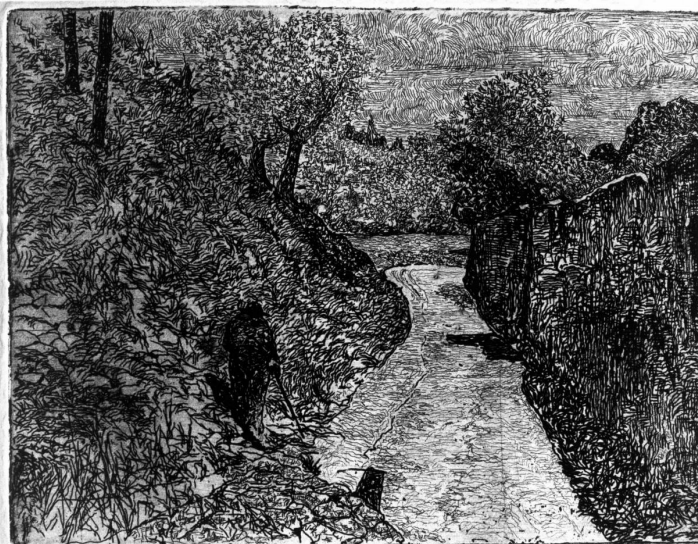


SCHEDA



CD - CODICI

TSK - Tipo Scheda	S
LIR - Livello ricerca	C
NCT - CODICE UNIVOCO	
NCTR - Codice regione	09
NCTN - Numero catalogo generale	00304902
ESC - Ente schedatore	S17
ECP - Ente competente	S128

OG - OGGETTO

OGT - OGGETTO

OGTD - Definizione	stampa
OGTT - Tipologia	stampa di invenzione

SGT - SOGGETTO

SGTI - Identificazione	paesaggio campestre con strada
SGTT - Titolo	Stradina toscana

LC - LOCALIZZAZIONE GEOGRAFICA AMMINISTRATIVA

PVC - LOCALIZZAZIONE GEOGRAFICO-AMMINISTRATIVA ATTUALE

PVCS - Stato	ITALIA
PVCR - Regione	Toscana
PVCP - Provincia	FI
PVCC - Comune	Firenze

LDC - COLLOCAZIONE SPECIFICA

LDCT - Tipologia	villa
LDCN - Denominazione attuale	Casa Rodolfo Siviero
LDCU - Indirizzo	lungarno Serristori, 1/3/5
LDCM - Denominazione raccolta	Raccolta Casa Rodolfo Siviero

UB - UBICAZIONE E DATI PATRIMONIALI**INV - INVENTARIO DI MUSEO O DI SOPRINTENDENZA**

INVN - Numero	Inventario Patrimoniale Raccolta Casa Siviero, n.18/B
INVD - Data	1989

DT - CRONOLOGIA**DTZ - CRONOLOGIA GENERICA**

DTZG - Secolo	sec. XX
----------------------	---------

DTS - CRONOLOGIA SPECIFICA

DTSI - Da	1900
------------------	------

DTSV - Validità	ca.
------------------------	-----

DTSF - A	1925
-----------------	------

DTSL - Validità	ante
------------------------	------

DTM - Motivazione cronologia	analisi storica
-------------------------------------	-----------------

RM - RIFERIMENTO MATRICE

LDM - Luogo di conservazione matrice	FI/ Firenze/ Gabinetto dei Disegni e Stampe degli
---	---

IVM - Inventario matrice	80 M
---------------------------------	------

DTT - Cronologia generica matrice	sec. XIX
--	----------

DSM - Cronologia specifica matrice	1890/ 1900
---	------------

MTM - Materia matrice	zinco
------------------------------	-------

AU - DEFINIZIONE CULTURALE**AUT - AUTORE**

AUTR - Riferimento all'intervento	inventore; incisore
--	---------------------

AUTM - Motivazione dell'attribuzione	iscrizione
---	------------

AUTN - Nome scelto	Fattori Giovanni
---------------------------	------------------

AUTA - Dati anagrafici	1825/ 1908
-------------------------------	------------

AUTH - Sigla per citazione	00001817
-----------------------------------	----------

MT - DATI TECNICI

MTC - Materia e tecnica	carta/ acquaforte
--------------------------------	-------------------

MIS - MISURE

MISU - Unità	mm.
---------------------	-----

MISA - Altezza	150
-----------------------	-----

MISL - Larghezza	190
-------------------------	-----

MIF - MISURE FOGLIO

MIFU - Unità	mm.
---------------------	-----

MIFA - Altezza	285
-----------------------	-----

MIFL - Larghezza	515
-------------------------	-----

FRM - Formato	rettangolare
----------------------	--------------

CO - CONSERVAZIONE**STC - STATO DI CONSERVAZIONE**

STCC - Stato di conservazione

buono

DA - DATI ANALITICI

DES - DESCRIZIONE

DESI - Codifica Iconclass

25 H 11 4 : 46 C 11 : 46 A 14

DESS - Indicazioni sul soggetto

Paesaggi: strada; alberi; cespugli. Figure: viandante.

NSC - Notizie storico-critiche

Questa incisione appartiene ad una fase assai avanzata dell'attività grafica di Giovanni Fattori che cominciò a dedicarsi all'acquaforte all'inizio degli anni Ottanta dell'Ottocento. L'esecuzione della lastra va datata secondo la critica alla fine dell'ultimo decennio del secolo. Essa rivela come anche nell'incisione l'artista cercasse di approfondire il nodo centrale dell'estetica macchiaiola, cioè la resa delle luci e delle ombre, qui indagato attraverso la varietà e la diversa intensità del segno grafico. Il soggetto di questa stampa è analogo a quello di un acquerello intitolato "Sentiero" già in Collezione Luti. E' assai difficile stabilire per le incisioni di Fattori quando siano stati realizzati i vari esemplari tratti da una stessa lastra perchè mentre era in vita l'artista non furono mai eseguite delle tirature sistematiche. Ciò è avvenuto solo nel 1925 quando l'erede Giovanni Malesci donò le lastre al Gabinetto dei Disegni e Stampe degli Uffizi e da allora le varie edizioni furono contrassegnate con timbretti a secco (cfr. "Giovanni Fattori. L'opera incisa", 1983). Questa stampa, ad inchiostro nero su carta avana, priva di tale marchio, pare, quindi, realizzata prima del 1925. Non è escluso, ma pare assai improbabile, che questa, come le altre della Collezione Siviero, sia stata realizzata quando l'artista era ancora vivente. Fattori, infatti, interveniva sempre in modo differente sulle lastre o con velature o con ritocchi che rendono ogni incisione coeva unica e sempre diversa (senza parlare delle annotazioni che talora l'autore apponeva sui fogli incisi).

TU - CONDIZIONE GIURIDICA E VINCOLI

ACQ - ACQUISIZIONE

ACQT - Tipo acquisizione

legato

ACQN - Nome

Siviero Rodolfo

ACQD - Data acquisizione

1983

ACQL - Luogo acquisizione

FI/ Firenze

CDG - CONDIZIONE GIURIDICA

CDGG - Indicazione generica

proprietà Ente pubblico territoriale

CDGS - Indicazione specifica

regione toscana

CDGI - Indirizzo

Firenze

DO - FONTI E DOCUMENTI DI RIFERIMENTO

FTA - DOCUMENTAZIONE FOTOGRAFICA

FTAX - Genere

documentazione allegata

FTAP - Tipo

fotografia b/n

FTAN - Codice identificativo

SBAS FI 433058

BIB - BIBLIOGRAFIA

BIBX - Genere

bibliografia di confronto

BIBA - Autore	Giovanni Fattori
BIBD - Anno di edizione	1983
BIBN - V., pp., nn.	v. I pp. 18-21
BIB - BIBLIOGRAFIA	
BIBX - Genere	bibliografia specifica
BIBA - Autore	Giovanni Fattori
BIBD - Anno di edizione	1987
BIBN - V., pp., nn.	n. 93
BIBI - V., tavv., figg.	f. 93
BIB - BIBLIOGRAFIA	
BIBX - Genere	bibliografia specifica
BIBA - Autore	Inventario patrimoniale
BIBD - Anno di edizione	1991
BIBN - V., pp., nn.	p. 37 n. 399
AD - ACCESSO AI DATI	
ADS - SPECIFICHE DI ACCESSO AI DATI	
ADSP - Profilo di accesso	1
ADSM - Motivazione	scheda contenente dati liberamente accessibili
CM - COMPILAZIONE	
CMP - COMPILAZIONE	
CMPD - Data	1993
CMPN - Nome	Vasetti S.
FUR - Funzionario responsabile	Damiani G.
AGG - AGGIORNAMENTO - REVISIONE	
AGGD - Data	2006
AGGN - Nome	ARTPAST/ Torricini L.
AGGF - Funzionario responsabile	NR (recupero pregresso)