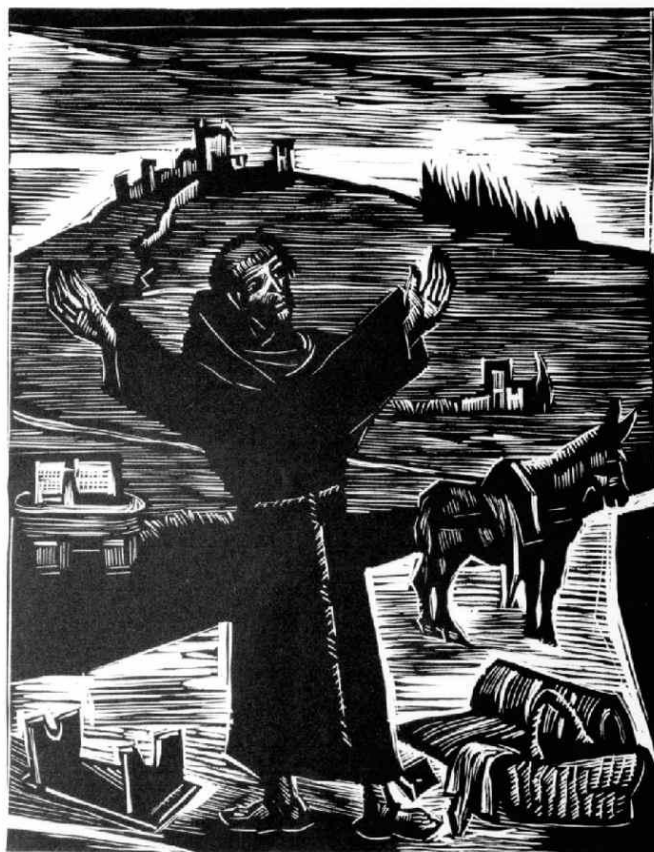


# SCHEDA



## CD - CODICI

|                                 |             |
|---------------------------------|-------------|
| TSK - Tipo Scheda               | S           |
| LIR - Livello ricerca           | P           |
| <b>NCT - CODICE UNIVOCO</b>     |             |
| NCTR - Codice regione           | 09          |
| NCTN - Numero catalogo generale | 00450592    |
| ESC - Ente schedatore           | L. 160/1988 |
| ECP - Ente competente           | S128        |

## OG - OGGETTO

### OGT - OGGETTO

|                    |                      |
|--------------------|----------------------|
| OGTD - Definizione | stampa               |
| OGTT - Tipologia   | stampa di invenzione |

### SGT - SOGGETTO

|                        |   |
|------------------------|---|
| SGTI - Identificazione | San Francesco d'Assisi rinuncia ai beni del padre |
|------------------------|---|

## LC - LOCALIZZAZIONE GEOGRAFICA AMMINISTRATIVA

### PVC - LOCALIZZAZIONE GEOGRAFICO-AMMINISTRATIVA ATTUALE

|                  |         |
|------------------|---------|
| PVCS - Stato     | ITALIA  |
| PVCR - Regione   | Toscana |
| PVCP - Provincia | FI      |

|   |   |
|---|---|
| <b>PVCC - Comune</b>                        | Firenze                                     |
| <b>LDC - COLLOCAZIONE SPECIFICA</b>         |   |
| <b>UB - UBICAZIONE E DATI PATRIMONIALI</b>  |   |
| <b>UBO - Ubicazione originaria</b>          | OR  |
| <b>DT - CRONOLOGIA</b>                      |   |
| <b>DTZ - CRONOLOGIA GENERICA</b>            |   |
| <b>DTZG - Secolo</b>                        | sec. XX                                     |
| <b>DTS - CRONOLOGIA SPECIFICA</b>           |   |
| <b>DTSI - Da</b>                            | 1982  |
| <b>DTSF - A</b>                             | 1982  |
| <b>DTM - Motivazione cronologia</b>         | bibliografia                                |
| <b>RM - RIFERIMENTO MATRICE</b>             |   |
| <b>AU - DEFINIZIONE CULTURALE</b>           |   |
| <b>AUT - AUTORE</b>                         |   |
| <b>AUTR - Riferimento all'intervento</b>    | inventore, disegnatore, incisore            |
| <b>AUTM - Motivazione dell'attribuzione</b> | firma                                       |
| <b>AUTM - Motivazione dell'attribuzione</b> | bibliografia                                |
| <b>AUTN - Nome scelto</b>                   | Parigi Pietro                               |
| <b>AUTA - Dati anagrafici</b>               | 1892/ 1970                                  |
| <b>AUTH - Sigla per citazione</b>           | 00005446                                    |
| <b>TRT - TIRATURA</b>                       |   |
| <b>TRTN - Numerazione</b>                   | 115/140                                     |
| <b>CMM - COMMITTENZA</b>                    |   |
| <b>CMMN - Nome</b>                          | Città di Vita, Studio Teologico di S. Croce |
| <b>CMMD - Data</b>                          | 1982  |
| <b>MT - DATI TECNICI</b>                    |   |
| <b>MTC - Materia e tecnica</b>              | carta/ linoleografia                        |
| <b>MIS - MISURE</b>                         |   |
| <b>MISU - Unità</b>                         | mm.   |
| <b>MISA - Altezza</b>                       | 295   |
| <b>MISL - Larghezza</b>                     | 230   |
| <b>MIF - MISURE FOGLIO</b>                  |   |
| <b>MIFU - Unità</b>                         | mm.   |
| <b>MIFA - Altezza</b>                       | 450   |
| <b>MIFL - Larghezza</b>                     | 350   |
| <b>CO - CONSERVAZIONE</b>                   |   |
| <b>STC - STATO DI CONSERVAZIONE</b>         |   |
| <b>STCC - Stato di conservazione</b>        | buono                                       |
| <b>DA - DATI ANALITICI</b>                  |   |

**DES - DESCRIZIONE****DESI - Codifica Iconclass** NR (recupero pregresso)**DESS - Indicazioni sul soggetto** Personaggi: San Francesco. Abbigliamento religioso: saio. Animali: asino. Paesaggi. Oggetti: rotoli di stoffa.**ISR - ISCRIZIONI****ISRC - Classe di appartenenza** indicazione di responsabilità**ISRS - Tecnica di scrittura** a matita**ISRT - Tipo di caratteri** corsivo**ISRP - Posizione** in basso a destra**ISRI - Trascrizione** P(ietro) Parigi**ISR - ISCRIZIONI****ISRC - Classe di appartenenza** documentaria**ISRS - Tecnica di scrittura** a matita**ISRP - Posizione** in basso a sinistra**ISRI - Trascrizione** 115/140**TU - CONDIZIONE GIURIDICA E VINCOLI****CDG - CONDIZIONE GIURIDICA****CDGG - Indicazione generica** proprietà privata**DO - FONTI E DOCUMENTI DI RIFERIMENTO****FTA - DOCUMENTAZIONE FOTOGRAFICA****FTAX - Genere** documentazione allegata**FTAP - Tipo** fotografia b/n**FTAN - Codice identificativo** SBAS FI 492374**BIB - BIBLIOGRAFIA****BIBX - Genere** bibliografia specifica**BIBA - Autore** Opera Grafica**BIBD - Anno di edizione** 1993**BIBN - V., pp., nn.** p. 496**BIBI - V., tavv., figg.** tav. p. 396**AD - ACCESSO AI DATI****ADS - SPECIFICHE DI ACCESSO AI DATI****ADSP - Profilo di accesso** 3**ADSM - Motivazione** scheda di bene non adeguatamente sorvegliabile**CM - COMPILAZIONE****CMP - COMPILAZIONE****CMPD - Data** 1994**CMPN - Nome** Civai A.**FUR - Funzionario responsabile** Damiani G.**AGG - AGGIORNAMENTO - REVISIONE****AGGD - Data** 2006

|  |                         |
|--|-------------------------|
| <b>AGGN - Nome</b>                     | ARTPAST/ Torricini L.   |
| <b>AGGF - Funzionario responsabile</b> | NR (recupero pregresso) |