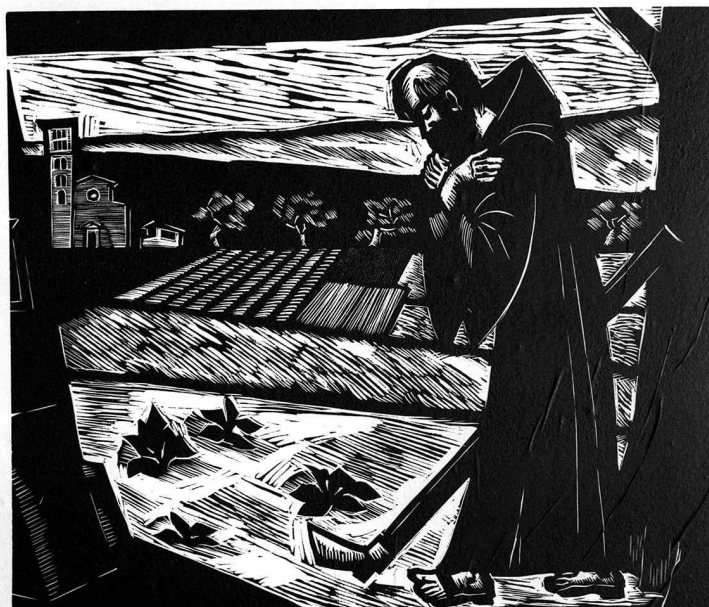


SCHEDA



«Ora et labora», xilografia 1979

CD - CODICI

TSK - Tipo Scheda	S
LIR - Livello ricerca	P
NCT - CODICE UNIVOCO	
NCTR - Codice regione	09
NCTN - Numero catalogo generale	00450623
ESC - Ente schedatore	L. 160/1988
ECP - Ente competente	S128

OG - OGGETTO

OGT - OGGETTO

OGTD - Definizione manifesto

SGT - SOGGETTO

SGTI - Identificazione monaco benedettino olivetano
SGTP - Titolo proprio Ora et labora
SGTL - Tipo titolo dal manifesto

LC - LOCALIZZAZIONE GEOGRAFICA AMMINISTRATIVA

PVC - LOCALIZZAZIONE GEOGRAFICO-AMMINISTRATIVA ATTUALE

PVCS - Stato ITALIA
PVCR - Regione Toscana
PVCP - Provincia FI
PVCC - Comune Firenze

LDC - COLLOCAZIONE SPECIFICA

UB - UBICAZIONE E DATI PATRIMONIALI

UBO - Ubicazione originaria OR

DT - CRONOLOGIA

DTZ - CRONOLOGIA GENERICA

DTZG - Secolo	sec. XX
----------------------	---------

DTS - CRONOLOGIA SPECIFICA

DTSI - Da	1983
------------------	------

DTSF - A	1983
-----------------	------

DTM - Motivazione cronologia	iscrizione
-------------------------------------	------------

RM - RIFERIMENTO MATRICE**AU - DEFINIZIONE CULTURALE****AUT - AUTORE**

AUTR - Riferimento all'intervento	inventore, disegnatore, incisore
------------------------------------------	----------------------------------

AUTM - Motivazione dell'attribuzione	iscrizione
---------------------------------------------	------------

AUTN - Nome scelto	Parigi Pietro
---------------------------	---------------

AUTA - Dati anagrafici	1892/ 1970
-------------------------------	------------

AUTH - Sigla per citazione	00005446
-----------------------------------	----------

EDT - EDITORI STAMPATORI

EDTN - Nome	STIAV S. p. A.
--------------------	----------------

EDTD - Dati anagrafici	notizie 1978-1982
-------------------------------	-------------------

EDTR - Ruolo	stampatore
---------------------	------------

EDTE - Data di edizione	1983
--------------------------------	------

EDTL - Luogo di edizione	FI/ Firenze
---------------------------------	-------------

TRT - TIRATURA

TRTC - Cronologia	1983
--------------------------	------

MT - DATI TECNICI

MTC - Materia e tecnica	carta/ linoleografia
--------------------------------	----------------------

MIS - MISURE

MISU - Unità	mm.
---------------------	-----

MISA - Altezza	388
-----------------------	-----

MISL - Larghezza	455
-------------------------	-----

MIF - MISURE FOGLIO

MIFU - Unità	mm.
---------------------	-----

MIFA - Altezza	1000
-----------------------	------

MIFL - Larghezza	710
-------------------------	-----

CO - CONSERVAZIONE**STC - STATO DI CONSERVAZIONE**

STCC - Stato di conservazione	discreto
--------------------------------------	----------

STCS - Indicazioni specifiche	carta ingiallita, incollato su supporto di compensato
--------------------------------------	-------------------------------------------------------

DA - DATI ANALITICI**DES - DESCRIZIONE**

DESI - Codifica Iconclass	NR (recupero pregresso)
----------------------------------	-------------------------

DESS - Indicazioni sul soggetto	Figure: monaco benedettino. Paesaggi: campagna. Oggetti: zappa.
ISR - ISCRIZIONI	
ISRC - Classe di appartenenza	documentaria
ISRS - Tecnica di scrittura	NR (recupero pregresso)
ISRT - Tipo di caratteri	lettere capitali
ISRP - Posizione	sopra e sotto la parte figurata
ISRI - Trascrizione	SETTIMELLO / ONORA PIETRO PARIGI XILOGRAFO /DA SETTIMELLO AI MUSEI DI SANTA CROCE / UN ECCEZIONALE ITINERARIO D'ARTE
ISR - ISCRIZIONI	
ISRC - Classe di appartenenza	documentaria
ISRS - Tecnica di scrittura	NR (recupero pregresso)
ISRT - Tipo di caratteri	altobasso
ISRP - Posizione	sotto la parte figurata
ISRI - Trascrizione	"Ora et labora", xilografia 1979
ISR - ISCRIZIONI	
ISRC - Classe di appartenenza	documentaria
ISRS - Tecnica di scrittura	NR (recupero pregresso)
ISRT - Tipo di caratteri	altobasso
ISRP - Posizione	in basso
ISRI - Trascrizione	Firenze 1983 - STIAV S. p. A.
NSC - Notizie storico-critiche	La tavola fu incisa da Parigi nel 1980 per il manifesto delle celebrazioni per il XV centenario della nascita di San Benedetto. Questa ristampa fu realizzata per i festeggiamenti organizzati a Settimello (Calenzano), città natale del Parigi, per il novantesimo compleanno dell'artista.
TU - CONDIZIONE GIURIDICA E VINCOLI	
CDG - CONDIZIONE GIURIDICA	
CDGG - Indicazione generica	proprietà privata
DO - FONTI E DOCUMENTI DI RIFERIMENTO	
FTA - DOCUMENTAZIONE FOTOGRAFICA	
FTAX - Genere	documentazione allegata
FTAP - Tipo	fotografia b/n
FTAN - Codice identificativo	SBAS FI 492426
BIB - BIBLIOGRAFIA	
BIBX - Genere	bibliografia di confronto
BIBA - Autore	Opera Grafica
BIBD - Anno di edizione	1993
BIBN - V., pp., nn.	p. 496
BIBI - V., tavv., figg.	tav. p. 391

AD - ACCESSO AI DATI**ADS - SPECIFICHE DI ACCESSO AI DATI****ADSP - Profilo di accesso** 3**ADSM - Motivazione** scheda di bene non adeguatamente sorvegliabile**CM - COMPILAZIONE****CMP - COMPILAZIONE****CMPD - Data** 1995**CMPN - Nome** Civai A.**FUR - Funzionario responsabile** Damiani G.**AGG - AGGIORNAMENTO - REVISIONE****AGGD - Data** 2006**AGGN - Nome** ARTPAST/ Torricini L.**AGGF - Funzionario responsabile** NR (recupero pregresso)