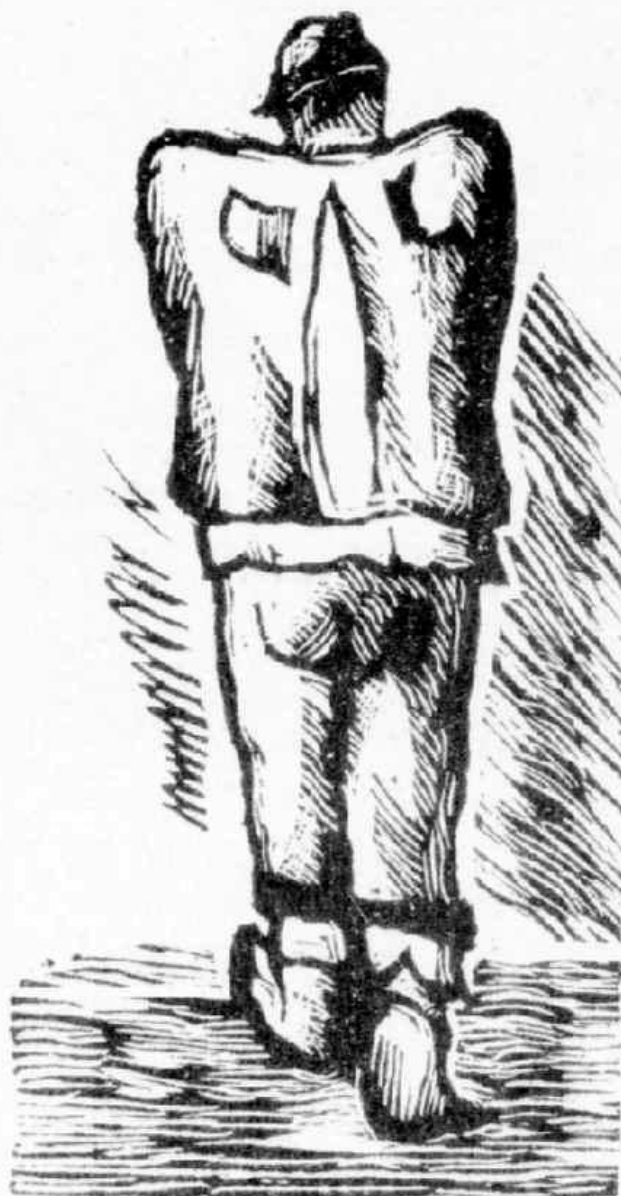


## SCHEDA



lia che serri la palma  
zzo ti fai la Chiana

### CD - CODICI

TSK - Tipo Scheda S

LIR - Livello ricerca P

### NCT - CODICE UNIVOCO

NCTR - Codice regione 09

NCTN - Numero catalogo  
generale 00450665

ESC - Ente schedatore L. 160/1988

ECP - Ente competente S128

### OG - OGGETTO

**OGT - OGGETTO**

<b>OGTD - Definizione</b>	stampa
<b>OGTT - Tipologia</b>	stampa di invenzione
<b>OGTV - Identificazione</b>	serie

**QNT - QUANTITA'**

<b>QNTN - Numero</b>	2
<b>QNTC - Completa /incompleta</b>	incompleta

**SGT - SOGGETTO**

<b>SGTI - Identificazione</b>	figura maschile
<b>SGTP - Titolo proprio</b>	L'allegro povero di Tegoletto
<b>SGTL - Tipo titolo</b>	da Opera grafica, 1993, p. 239

**LC - LOCALIZZAZIONE GEOGRAFICA AMMINISTRATIVA****PVC - LOCALIZZAZIONE GEOGRAFICO-AMMINISTRATIVA ATTUALE**

<b>PVCS - Stato</b>	ITALIA
<b>PVCR - Regione</b>	Toscana
<b>PVCP - Provincia</b>	FI
<b>PVCC - Comune</b>	Firenze

**LDC - COLLOCAZIONE  
SPECIFICA****UB - UBICAZIONE E DATI PATRIMONIALI**

<b>UBO - Ubicazione originaria</b>	SC
------------------------------------	----

**RO - RAPPORTO****ADL - AREA DEL LIBRO**

<b>ADLL - Tipologia</b>	periodico
<b>ADLT - Titolo della pubblicazione</b>	Il Frontespizio
<b>ADLP - Posizione</b>	tavola dedica
<b>ADLS - Situazione attuale</b>	stampa non più in volume

**DT - CRONOLOGIA****DTZ - CRONOLOGIA GENERICA**

<b>DTZG - Secolo</b>	sec. XX
----------------------	---------

**DTS - CRONOLOGIA SPECIFICA**

<b>DTSI - Da</b>	1931
<b>DTSF - A</b>	1931

<b>DTM - Motivazione cronologia</b>	bibliografia
-------------------------------------	--------------

**AU - DEFINIZIONE CULTURALE****AUT - AUTORE**

<b>AUTR - Riferimento all'intervento</b>	inventore, disegnatore, incisore
<b>AUTM - Motivazione dell'attribuzione</b>	firma
<b>AUTN - Nome scelto</b>	Parigi Pietro
<b>AUTA - Dati anagrafici</b>	1892/ 1970

<b>AUTH - Sigla per citazione</b>	00005446
<b>MT - DATI TECNICI</b>	
<b>MTC - Materia e tecnica</b>	carta/ xilografia
<b>MIS - MISURE</b>	
<b>MISU - Unità</b>	mm.
<b>MISA - Altezza</b>	80
<b>MISL - Larghezza</b>	42
<b>MIF - MISURE FOGLIO</b>	
<b>MIFU - Unità</b>	mm.
<b>MIFA - Altezza</b>	390
<b>MIFL - Larghezza</b>	270
<b>CO - CONSERVAZIONE</b>	
<b>STC - STATO DI CONSERVAZIONE</b>	
<b>STCC - Stato di conservazione</b>	discreto
<b>STCS - Indicazioni specifiche</b>	carta ingiallita
<b>DA - DATI ANALITICI</b>	
<b>DES - DESCRIZIONE</b>	
<b>DESI - Codifica Iconclass</b>	NR (recupero pregresso)
<b>DESS - Indicazioni sul soggetto</b>	Figure maschili: uomo di schiena.
<b>ISR - ISCRIZIONI</b>	
<b>ISRC - Classe di appartenenza</b>	indicazione di responsabilità
<b>ISRS - Tecnica di scrittura</b>	a penna
<b>ISRT - Tipo di caratteri</b>	corsivo
<b>ISRP - Posizione</b>	in basso a destra
<b>ISRI - Trascrizione</b>	P(ietro) Parigi
<b>NSC - Notizie storico-critiche</b>	La serie è mancante della xilografia di copertina. La collezione della rivista "Il Frontespizio", in possesso di Città di Vita, fu variamente acquisita per donazione della famiglia Bargellini o per acquisto presso librerie antiquarie fiorentine. Non è possibile stabilire tuttavia l'esatta provenienza di ogni fascicolo.
<b>TU - CONDIZIONE GIURIDICA E VINCOLI</b>	
<b>CDG - CONDIZIONE GIURIDICA</b>	
<b>CDGG - Indicazione generica</b>	proprietà privata
<b>DO - FONTI E DOCUMENTI DI RIFERIMENTO</b>	
<b>FTA - DOCUMENTAZIONE FOTOGRAFICA</b>	
<b>FTAX - Genere</b>	documentazione allegata
<b>FTAP - Tipo</b>	fotografia b/n
<b>FTAN - Codice identificativo</b>	SBAS FI 492480
<b>BIB - BIBLIOGRAFIA</b>	
<b>BIBX - Genere</b>	bibliografia specifica

<b>BIBA - Autore</b>	Opera Grafica
<b>BIBD - Anno di edizione</b>	1993
<b>BIBN - V., pp., nn.</b>	p. 492
<b>BIBI - V., tavv., figg.</b>	tav. p. 239
<b>AD - ACCESSO AI DATI</b>	
<b>ADS - SPECIFICHE DI ACCESSO AI DATI</b>	
<b>ADSP - Profilo di accesso</b>	3
<b>ADSM - Motivazione</b>	scheda di bene non adeguatamente sorvegliabile
<b>CM - COMPILAZIONE</b>	
<b>CMP - COMPILAZIONE</b>	
<b>CMPD - Data</b>	1995
<b>CMPN - Nome</b>	Civai A.
<b>FUR - Funzionario responsabile</b>	Damiani G.
<b>AGG - AGGIORNAMENTO - REVISIONE</b>	
<b>AGGD - Data</b>	2006
<b>AGGN - Nome</b>	ARTPAST/ Torricini L.
<b>AGGF - Funzionario responsabile</b>	NR (recupero pregresso)