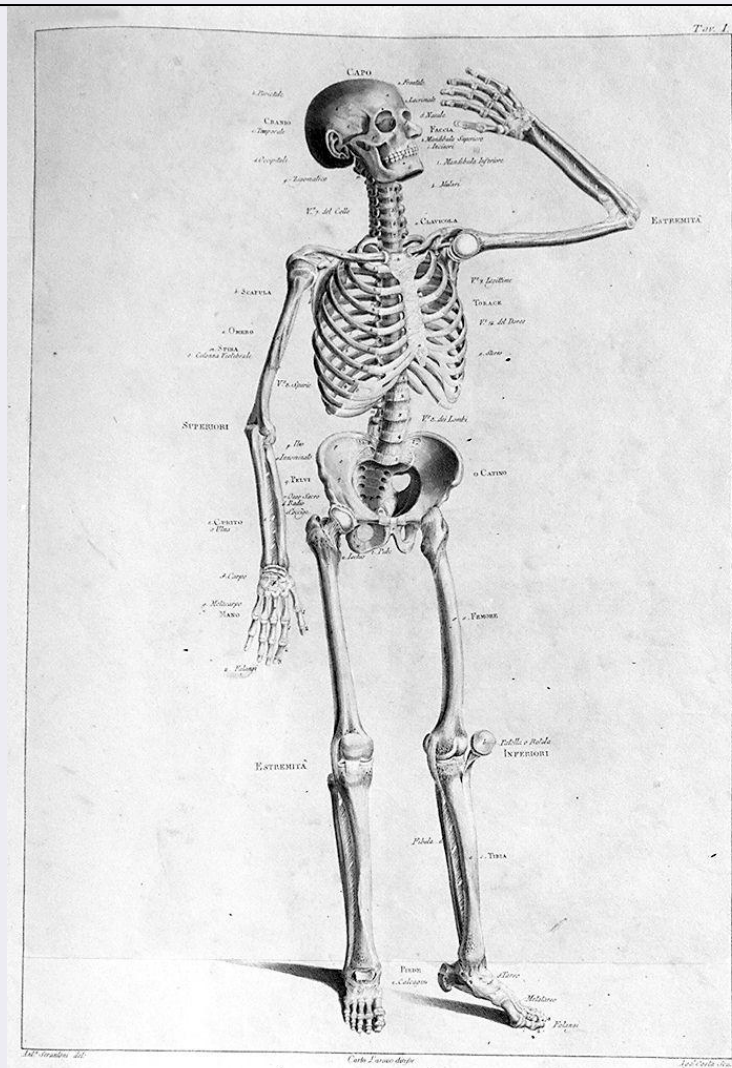


SCHEDA



CD - CODICI

TSK - Tipo Scheda	S
LIR - Livello ricerca	P
NCT - CODICE UNIVOCO	
NCTR - Codice regione	09
NCTN - Numero catalogo generale	00444983
ESC - Ente schedatore	L. 160/1988
ECP - Ente competente	S128

OG - OGGETTO

OGT - OGGETTO

OGTD - Definizione	stampa
OGTT - Tipologia	stampa di riproduzione
OGTV - Identificazione	serie

QNT - QUANTITA'

QNTN - Numero	15
QNTC - Completa /incompleta	completa

SGT - SOGGETTO

SGTI - Identificazione	studi anatomici
-------------------------------	-----------------

LC - LOCALIZZAZIONE GEOGRAFICA AMMINISTRATIVA**PVC - LOCALIZZAZIONE GEOGRAFICO-AMMINISTRATIVA ATTUALE**

PVCS - Stato	ITALIA
---------------------	--------

PVCR - Regione	Toscana
-----------------------	---------

PVCP - Provincia	FI
-------------------------	----

PVCC - Comune	Firenze
----------------------	---------

LDC - COLLOCAZIONE SPECIFICA

LDCT - Tipologia	palazzo
-------------------------	---------

LDCQ - Qualificazione	istituto universitario
------------------------------	------------------------

LDCN - Denominazione attuale	Palazzo Torrigiani
-------------------------------------	--------------------

LDCU - Indirizzo	via Romana, 17
-------------------------	----------------

LDCM - Denominazione raccolta	Museo di Storia Naturale, sezione di Zoologia "La Specola"
--------------------------------------	--

LDCS - Specifiche	museo, atrio d'ingresso alla sala XXX
--------------------------	---------------------------------------

UB - UBICAZIONE E DATI PATRIMONIALI

UBO - Ubicazione originaria	SC
------------------------------------	----

INV - INVENTARIO DI MUSEO O DI SOPRINTENDENZA

INVN - Numero	Inv. nn. 100-301
----------------------	------------------

INVD - Data	NR (recupero pregresso)
--------------------	-------------------------

RO - RAPPORTO**ADL - AREA DEL LIBRO**

ADLL - Tipologia	libro
-------------------------	-------

ADLT - Titolo della pubblicazione	Anatomia per uso degli studiosi di scultura e pittura opera postuma di Paolo Mascagni
--	---

ADLA - Autore della pubblicazione	Mascagni Paolo
--	----------------

DT - CRONOLOGIA**DTZ - CRONOLOGIA GENERICA**

DTZG - Secolo	sec. XIX
----------------------	----------

DTS - CRONOLOGIA SPECIFICA

DTSI - Da	1810
------------------	------

DTSV - Validità	ca.
------------------------	-----

DTSF - A	1816
-----------------	------

DTSL - Validità	ante
------------------------	------

DTM - Motivazione cronologia	bibliografia
-------------------------------------	--------------

DTM - Motivazione cronologia	contesto
-------------------------------------	----------

DTM - Motivazione cronologia	analisi stilistica
-------------------------------------	--------------------

AU - DEFINIZIONE CULTURALE**AUT - AUTORE**

AUTR - Riferimento all'intervento	inventore
--	-----------

AUTM - Motivazione dell'attribuzione	bibliografia
AUTM - Motivazione dell'attribuzione	iscrizione
AUTN - Nome scelto	Mascagni Paolo
AUTA - Dati anagrafici	1755/ 1815
AUTH - Sigla per citazione	00007812
AUT - AUTORE	
AUTR - Riferimento all'intervento	disegnatore
AUTM - Motivazione dell'attribuzione	iscrizione
AUTN - Nome scelto	Serantoni Antonio
AUTA - Dati anagrafici	notizie 1817-1839
AUTH - Sigla per citazione	00007822
AUT - AUTORE	
AUTR - Riferimento all'intervento	incisore
AUTM - Motivazione dell'attribuzione	iscrizione
AUTN - Nome scelto	Costa Agostino
AUTA - Dati anagrafici	1754/ notizie fino al 1820
AUTH - Sigla per citazione	00007985
EDT - EDITORI STAMPATORI	
EDTN - Nome	Marenigh Giovanni
EDTD - Dati anagrafici	notizie 1795-1827
EDTR - Ruolo	editore
EDTE - Data di edizione	1816
EDTL - Luogo di edizione	FI/ Firenze
DDC - DEDICA	
DDCN - Nome del dedicante	Mascagni Bernardino e Aurelio
DDCM - Nome del dedicatario	Ferdinando III di Lorena
DDCD - Data	1816
MT - DATI TECNICI	
MTC - Materia e tecnica	carta/ acquatinta/ acquaforte/ punteggiato
MIS - MISURE	
MISU - Unità	mm.
MISA - Altezza	574
MISL - Larghezza	395
MIF - MISURE FOGLIO	
MIFU - Unità	mm.
MIFA - Altezza	730
MIFL - Larghezza	526

CO - CONSERVAZIONE**STC - STATO DI CONSERVAZIONE**

STCC - Stato di conservazione	discreto
STCS - Indicazioni specifiche	macchie, ingiallimenti

DA - DATI ANALITICI**DES - DESCRIZIONE**

DESI - Codifica Iconclass	NR (recupero pregresso)
DESS - Indicazioni sul soggetto	Parti anatomiche: scheletro; muscoli; corpo umano.

ISR - ISCRIZIONI

ISRC - Classe di appartenenza	documentaria
ISRS - Tecnica di scrittura	a impressione
ISRT - Tipo di caratteri	lettere capitali
ISRP - Posizione	su ciascun foglio
ISRI - Trascrizione	A(---) M(---)

ISR - ISCRIZIONI

ISRC - Classe di appartenenza	documentaria
ISRS - Tecnica di scrittura	NR (recupero pregresso)
ISRT - Tipo di caratteri	lettere capitali/ numeri arabi
ISRP - Posizione	sul foglio in alto a destra
ISRI - Trascrizione	TAV(OLA) I

ISR - ISCRIZIONI

ISRC - Classe di appartenenza	documentaria
ISRS - Tecnica di scrittura	NR (recupero pregresso)
ISRT - Tipo di caratteri	lettere capitali/ numeri romani
ISRP - Posizione	sul foglio in alto a destra
ISRI - Trascrizione	TAV(OLA) II

ISR - ISCRIZIONI

ISRC - Classe di appartenenza	documentaria
ISRS - Tecnica di scrittura	NR (recupero pregresso)
ISRT - Tipo di caratteri	lettere capitali/ numeri romani
ISRP - Posizione	sul foglio in alto a destra
ISRI - Trascrizione	TAV(OLA) III

ISR - ISCRIZIONI

ISRC - Classe di appartenenza	documentaria
ISRS - Tecnica di scrittura	NR (recupero pregresso)
ISRT - Tipo di caratteri	lettere capitali/ numeri romani

ISRP - Posizione	sul foglio in alto a sinistra
ISRI - Trascrizione	TA(VOLA) IV
ISR - ISCRIZIONI	
ISRC - Classe di appartenenza	documentaria
ISRS - Tecnica di scrittura	NR (recupero pregresso)
ISRT - Tipo di caratteri	lettere capitali/ numeri romani
ISRP - Posizione	sul foglio in alto a sinistra
ISRI - Trascrizione	TA(VOLA) V
ISR - ISCRIZIONI	
ISRC - Classe di appartenenza	documentaria
ISRS - Tecnica di scrittura	NR (recupero pregresso)
ISRT - Tipo di caratteri	lettere capitali/ numeri romani
ISRP - Posizione	in alto a sinistra
ISRI - Trascrizione	TA(VOLA) VI
ISR - ISCRIZIONI	
ISRC - Classe di appartenenza	documentaria
ISRS - Tecnica di scrittura	NR (recupero pregresso)
ISRT - Tipo di caratteri	lettere capitali/ numeri romani
ISRP - Posizione	in alto a sinistra
ISRI - Trascrizione	TA(VOLA) VII
ISR - ISCRIZIONI	
ISRC - Classe di appartenenza	documentaria
ISRS - Tecnica di scrittura	NR (recupero pregresso)
ISRT - Tipo di caratteri	lettere capitali/ numeri romani
ISRP - Posizione	in alto a sinistra
ISRI - Trascrizione	TA(VOLA) VIII
ISR - ISCRIZIONI	
ISRC - Classe di appartenenza	documentaria
ISRS - Tecnica di scrittura	NR (recupero pregresso)
ISRT - Tipo di caratteri	lettere capitali/ numeri romani
ISRP - Posizione	in alto a destra
ISRI - Trascrizione	TA(VOLA) IX
ISR - ISCRIZIONI	
ISRC - Classe di appartenenza	documentaria
ISRS - Tecnica di scrittura	NR (recupero pregresso)
ISRT - Tipo di caratteri	lettere capitali/ numeri romani
ISRP - Posizione	in alto a destra
ISRI - Trascrizione	TA(VOLA) X

ISR - ISCRIZIONI

ISRC - Classe di appartenenza	documentaria
ISRS - Tecnica di scrittura	NR (recupero pregresso)
ISRT - Tipo di caratteri	lettere capitali/ numeri romani
ISRP - Posizione	in alto a sinistra
ISRI - Trascrizione	TA(VOLA) XI

ISR - ISCRIZIONI

ISRC - Classe di appartenenza	documentaria
ISRS - Tecnica di scrittura	NR (recupero pregresso)
ISRT - Tipo di caratteri	lettere capitali/ numeri romani
ISRP - Posizione	in alto a destra
ISRI - Trascrizione	TA(VOLA) XII

ISR - ISCRIZIONI

ISRC - Classe di appartenenza	documentaria
ISRS - Tecnica di scrittura	NR (recupero pregresso)
ISRT - Tipo di caratteri	lettere capitali/ numeri romani
ISRP - Posizione	in alto a destra
ISRI - Trascrizione	TA(VOLA) XIII

ISR - ISCRIZIONI

ISRC - Classe di appartenenza	documentaria
ISRS - Tecnica di scrittura	NR (recupero pregresso)
ISRT - Tipo di caratteri	lettere capitali/ numeri romani
ISRP - Posizione	in alto al centro
ISRI - Trascrizione	TA(VOLA) XIV

ISR - ISCRIZIONI

ISRC - Classe di appartenenza	documentaria
ISRS - Tecnica di scrittura	NR (recupero pregresso)
ISRT - Tipo di caratteri	lettere capitali/ numeri romani
ISRP - Posizione	in alto a destra
ISRI - Trascrizione	TA(VOLA) XV

ISR - ISCRIZIONI

ISRC - Classe di appartenenza	indicazione di responsabilità
ISRS - Tecnica di scrittura	NR (recupero pregresso)
ISRT - Tipo di caratteri	corsivo
ISRP - Posizione	in basso a sinistra alle tavv. 1,2,14,15
ISRI - Trascrizione	Ant(oni)o Serantoni del(---)

ISR - ISCRIZIONI

ISRC - Classe di	
-------------------------	--

appartenenza	indicazione di responsabilità
ISRS - Tecnica di scrittura	NR (recupero pregresso)
ISRT - Tipo di caratteri	corsivo
ISRP - Posizione	in basso al centro alle tavv. 1,2
ISRI - Trascrizione	Carlo Lasinio diresse
ISR - ISCRIZIONI	
ISRC - Classe di appartenenza	indicazione di responsabilità
ISRS - Tecnica di scrittura	NR (recupero pregresso)
ISRT - Tipo di caratteri	corsivo
ISRP - Posizione	in basso a destra alle tavv. 1,2,15
ISRI - Trascrizione	Ago(stin)o Costa scu(lpsit)
ISR - ISCRIZIONI	
ISRC - Classe di appartenenza	indicazione di responsabilità
ISRS - Tecnica di scrittura	NR (recupero pregresso)
ISRT - Tipo di caratteri	corsivo
ISRP - Posizione	in basso a destra alla tav. 14
ISRI - Trascrizione	Ago(stin)o Costa scul(psit)
ISR - ISCRIZIONI	
ISRC - Classe di appartenenza	indicazione di responsabilità
ISRS - Tecnica di scrittura	NR (recupero pregresso)
ISRT - Tipo di caratteri	corsivo
ISRP - Posizione	in basso a sin. alle tavv. 3,4,5,6,7,8,9,10,12,13
ISRI - Trascrizione	Ant(oni)o Serantoni del(ine)ò e Scolpì
ISR - ISCRIZIONI	
ISRC - Classe di appartenenza	indicazione di responsabilità
ISRS - Tecnica di scrittura	NR (recupero pregresso)
ISRT - Tipo di caratteri	corsivo
ISRP - Posizione	in basso a sinistra alla tav. 11
ISRI - Trascrizione	Ant(oni)o Serantoni del(ine)ò e Scu(lpsit)
ISR - ISCRIZIONI	
ISRC - Classe di appartenenza	indicazione di responsabilità
ISRS - Tecnica di scrittura	NR (recupero pregresso)
ISRT - Tipo di caratteri	lettere capitali
ISRP - Posizione	alla tav. III su lapide in basso a sinistra
ISRI - Trascrizione	OP(US)/ D(---) PAUL(I)/ MASCA(GNI)
NSC - Notizie storico-critiche	Il volume comprende una serie di 15 tavole anatomiche disegnate da un nonmeglio identificabile Antonio Serantoni (al quale si deve anche l'incisione di alcune tavole) e incise da Agostino Costa sotto la direzione di Carlo Lasinio, su studi preparati dall'anatomista Paolo Mascagni. Dal Gori Gandellini/ De Angelis apprendiamo che

Agostino Costa lavorava già alle tavole anatomiche del Mascagni nel 1810, data di uscita dell'ottavo volume sugli intagliatori.

TU - CONDIZIONE GIURIDICA E VINCOLI

CDG - CONDIZIONE GIURIDICA

CDGG - Indicazione generica	proprietà Ente pubblico non territoriale
CDGS - Indicazione specifica	Università degli Studi di Firenze
CDGI - Indirizzo	FI, Firenze, P.zza S. Marco, 4

DO - FONTI E DOCUMENTI DI RIFERIMENTO

FTA - DOCUMENTAZIONE FOTOGRAFICA

FTAX - Genere	documentazione allegata
FTAP - Tipo	fotografia b/n
FTAN - Codice identificativo	SBAS FI 482568

FTA - DOCUMENTAZIONE FOTOGRAFICA

FTAX - Genere	documentazione allegata
FTAP - Tipo	fotografia b/n
FTAN - Codice identificativo	SBAS FI 482569
FTAT - Note	particolare

FTA - DOCUMENTAZIONE FOTOGRAFICA

FTAX - Genere	documentazione allegata
FTAP - Tipo	fotografia b/n
FTAN - Codice identificativo	SBAS FI 482570
FTAT - Note	particolare

FTA - DOCUMENTAZIONE FOTOGRAFICA

FTAX - Genere	documentazione allegata
FTAP - Tipo	fotografia b/n
FTAN - Codice identificativo	SBAS FI 482571
FTAT - Note	particolare

FTA - DOCUMENTAZIONE FOTOGRAFICA

FTAX - Genere	documentazione allegata
FTAP - Tipo	fotografia b/n
FTAN - Codice identificativo	SBAS FI 482572
FTAT - Note	particolare

FTA - DOCUMENTAZIONE FOTOGRAFICA

FTAX - Genere	documentazione allegata
FTAP - Tipo	fotografia b/n
FTAN - Codice identificativo	SBAS FI 482573
FTAT - Note	particolare

FTA - DOCUMENTAZIONE FOTOGRAFICA

FTAX - Genere	documentazione allegata
FTAP - Tipo	fotografia b/n
FTAN - Codice identificativo	SBAS FI 482574

FTAT - Note	particolare
FTA - DOCUMENTAZIONE FOTOGRAFICA	
FTAX - Genere	documentazione allegata
FTAP - Tipo	fotografia b/n
FTAN - Codice identificativo	SBAS FI 482575
FTAT - Note	particolare
FTA - DOCUMENTAZIONE FOTOGRAFICA	
FTAX - Genere	documentazione allegata
FTAP - Tipo	fotografia b/n
FTAN - Codice identificativo	SBAS FI 482576
FTAT - Note	particolare
FTA - DOCUMENTAZIONE FOTOGRAFICA	
FTAX - Genere	documentazione allegata
FTAP - Tipo	fotografia b/n
FTAN - Codice identificativo	SBAS FI 482577
FTAT - Note	particolare
FTA - DOCUMENTAZIONE FOTOGRAFICA	
FTAX - Genere	documentazione allegata
FTAP - Tipo	fotografia b/n
FTAN - Codice identificativo	SBAS FI 482578
FTAT - Note	particolare
FTA - DOCUMENTAZIONE FOTOGRAFICA	
FTAX - Genere	documentazione allegata
FTAP - Tipo	fotografia b/n
FTAN - Codice identificativo	SBAS FI 482579
FTAT - Note	particolare
FTA - DOCUMENTAZIONE FOTOGRAFICA	
FTAX - Genere	documentazione allegata
FTAP - Tipo	fotografia b/n
FTAN - Codice identificativo	SBAS FI 482580
FTAT - Note	particolare
FTA - DOCUMENTAZIONE FOTOGRAFICA	
FTAX - Genere	documentazione allegata
FTAP - Tipo	fotografia b/n
FTAN - Codice identificativo	SBAS FI 482581
FTAT - Note	particolare
FTA - DOCUMENTAZIONE FOTOGRAFICA	
FTAX - Genere	documentazione allegata
FTAP - Tipo	fotografia b/n
FTAN - Codice identificativo	SBAS FI 482582
FTAT - Note	particolare
BIB - BIBLIOGRAFIA	

BIBX - Genere	bibliografia specifica
BIBA - Autore	Gori Gandellini G.
BIBD - Anno di edizione	1808-1816
BIBH - Sigla per citazione	00000399
BIBN - V., pp., nn.	v. VIII p. 305
BIB - BIBLIOGRAFIA	
BIBX - Genere	bibliografia specifica
BIBA - Autore	Le Blanc C.
BIBD - Anno di edizione	1854-1890
BIBH - Sigla per citazione	00000187
BIBN - V., pp., nn.	v. II p. 55
AD - ACCESSO AI DATI	
ADS - SPECIFICHE DI ACCESSO AI DATI	
ADSP - Profilo di accesso	1
ADSM - Motivazione	scheda contenente dati liberamente accessibili
CM - COMPILAZIONE	
CMP - COMPILAZIONE	
CMPD - Data	1995
CMPN - Nome	Romagnoli G. G.
FUR - Funzionario responsabile	Damiani G.
AGG - AGGIORNAMENTO - REVISIONE	
AGGD - Data	2006
AGGN - Nome	ARTPAST/ Torricini L.
AGGF - Funzionario responsabile	NR (recupero pregresso)
AN - ANNOTAZIONI	
OSS - Osservazioni	Le misure delle impronte della matrice variano in ciascuna tavola. Nel campo MIS si sono riportate le misure della tavola I, di seguito riporto quelle delle altre tavole: II 572x390; III 555x380; IV 553x380; V 557x380; VI 550x380; VII 520x470; VIII 400x563; IX 557x385; X 550x440; XI 390x560; XII 543x442; XIII 564x446; XIV 356x512; XV 366x530.