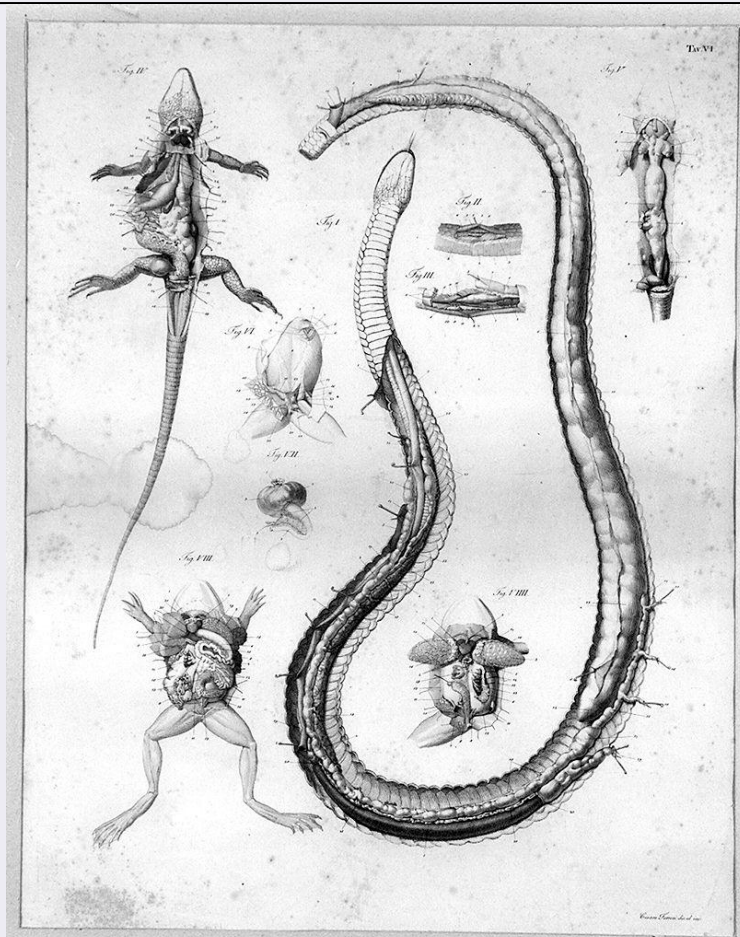


SCHEDA



CD - CODICI

TSK - Tipo Scheda	S
LIR - Livello ricerca	P
NCT - CODICE UNIVOCO	
NCTR - Codice regione	09
NCTN - Numero catalogo generale	00444989
ESC - Ente schedatore	L. 160/1988
ECP - Ente competente	S128

OG - OGGETTO

OGT - OGGETTO	
OGTD - Definizione	stampa
OGTV - Identificazione	serie

QNT - QUANTITA'

QNTN - Numero	6
---------------	---

SGT - SOGGETTO

SGTI - Identificazione	anatomie di animali
------------------------	---------------------

LC - LOCALIZZAZIONE GEOGRAFICA AMMINISTRATIVA

PVC - LOCALIZZAZIONE GEOGRAFICO-AMMINISTRATIVA ATTUALE

PVCS - Stato	ITALIA
PVCR - Regione	Toscana

PVCP - Provincia	FI
PVCC - Comune	Firenze
LDC - COLLOCAZIONE SPECIFICA	
LDCT - Tipologia	palazzo
LDCQ - Qualificazione	istituto universitario
LDCN - Denominazione attuale	Palazzo Torrigiani
LDCU - Indirizzo	via Romana, 17
LDCM - Denominazione raccolta	1473196274107
LDCS - Specifiche	dipartimento di biologia animale e genetica, laboratorio di anatomia comparata, corridoio
UB - UBICAZIONE E DATI PATRIMONIALI	
UBO - Ubicazione originaria	SC
DT - CRONOLOGIA	
DTZ - CRONOLOGIA GENERICA	
DTZG - Secolo	sec. XIX
DTS - CRONOLOGIA SPECIFICA	
DTSI - Da	1802
DTSV - Validità	post
DTSF - A	1856
DTSL - Validità	ante
DTM - Motivazione cronologia	analisi stilistica
AU - DEFINIZIONE CULTURALE	
AUT - AUTORE	
AUTR - Riferimento all'intervento	disegnatore; incisore
AUTM - Motivazione dell'attribuzione	iscrizione
AUTN - Nome scelto	Ferreri Cesare
AUTA - Dati anagrafici	1802/ 1859
AUTH - Sigla per citazione	00003623
MT - DATI TECNICI	
MTC - Materia e tecnica	carta/ bulino
MIS - MISURE	
MISU - Unità	mm.
MISA - Altezza	503
MISL - Larghezza	398
CO - CONSERVAZIONE	
STC - STATO DI CONSERVAZIONE	
STCC - Stato di conservazione	discreto
STCS - Indicazioni specifiche	macchie, la matrice è coperta dal passepartout

DA - DATI ANALITICI**DES - DESCRIZIONE****DESI - Codifica Iconclass** NR (recupero pregresso)**DESS - Indicazioni sul soggetto** Parti anatomiche.**ISR - ISCRIZIONI****ISRC - Classe di appartenenza** didascalica**ISRS - Tecnica di scrittura** NR (recupero pregresso)**ISRT - Tipo di caratteri** lettere capitali/ numeri romani**ISRP - Posizione** in alto a destra**ISRI - Trascrizione** TAV(OLA) VI**ISR - ISCRIZIONI****ISRC - Classe di appartenenza** didascalica**ISRS - Tecnica di scrittura** NR (recupero pregresso)**ISRT - Tipo di caratteri** lettere capitali/ numeri romani**ISRP - Posizione** in alto a destra**ISRI - Trascrizione** TAV(OLA) V**ISR - ISCRIZIONI****ISRC - Classe di appartenenza** didascalica**ISRS - Tecnica di scrittura** NR (recupero pregresso)**ISRT - Tipo di caratteri** lettere capitali/ numeri romani**ISRP - Posizione** in alto a destra**ISRI - Trascrizione** TAV(OLA) IV**ISR - ISCRIZIONI****ISRC - Classe di appartenenza** didascalica**ISRS - Tecnica di scrittura** NR (recupero pregresso)**ISRT - Tipo di caratteri** lettere capitali/ numeri romani**ISRP - Posizione** in alto a destra**ISRI - Trascrizione** TAV(OLA) I**ISR - ISCRIZIONI****ISRC - Classe di appartenenza** didascalica**ISRS - Tecnica di scrittura** NR (recupero pregresso)**ISRT - Tipo di caratteri** lettere capitali/ numeri romani**ISRP - Posizione** in alto a destra**ISRI - Trascrizione** TAV(OLA) III**ISR - ISCRIZIONI****ISRC - Classe di appartenenza** indicazione di responsabilità**ISRS - Tecnica di scrittura** NR (recupero pregresso)

ISRT - Tipo di caratteri	corsivo
ISRP - Posizione	in basso a destra nella prima stampa
ISRI - Trascrizione	Cesare Ferreri dis(egnò) ed inc(ise)
ISR - ISCRIZIONI	
ISRC - Classe di appartenenza	indicazione di responsabilità
ISRS - Tecnica di scrittura	NR (recupero pregresso)
ISRT - Tipo di caratteri	corsivo
ISRP - Posizione	in basso a destra nella seconda stampa
ISRI - Trascrizione	Cesare Ferreri dis(egnò) ed inc(ise)
ISR - ISCRIZIONI	
ISRC - Classe di appartenenza	indicazione di responsabilità
ISRS - Tecnica di scrittura	NR (recupero pregresso)
ISRT - Tipo di caratteri	corsivo
ISRP - Posizione	in basso a destra nella terza stampa
ISRI - Trascrizione	Cesare Ferreri dis(egnò) ed inc(ise)
ISR - ISCRIZIONI	
ISRC - Classe di appartenenza	indicazione di responsabilità
ISRS - Tecnica di scrittura	NR (recupero pregresso)
ISRT - Tipo di caratteri	corsivo
ISRP - Posizione	in basso a destra nella quarta stampa
ISRI - Trascrizione	Cesare Ferreri dis(egnò) ed inc(ise)
ISR - ISCRIZIONI	
ISRC - Classe di appartenenza	indicazione di responsabilità
ISRS - Tecnica di scrittura	NR (recupero pregresso)
ISRT - Tipo di caratteri	corsivo
ISRP - Posizione	in basso a destra nella quinta stampa
ISRI - Trascrizione	Cesare Ferreri dis(egnò) ed inc(ise)
ISR - ISCRIZIONI	
ISRC - Classe di appartenenza	indicazione di responsabilità
ISRS - Tecnica di scrittura	NR (recupero pregresso)
ISRT - Tipo di caratteri	corsivo
ISRP - Posizione	in basso a destra nella sesta stampa
ISRI - Trascrizione	Cesare Ferreri dis(egnò) ed inc(ise)
ISR - ISCRIZIONI	
ISRC - Classe di appartenenza	didascalica
ISRS - Tecnica di scrittura	NR (recupero pregresso)
ISRT - Tipo di caratteri	lettere capitali/ numeri romani
ISRP - Posizione	in alto a destra

ISRI - Trascrizione

TAV(OLA) II

TU - CONDIZIONE GIURIDICA E VINCOLI**CDG - CONDIZIONE GIURIDICA****CDGG - Indicazione generica**

proprietà Ente pubblico non territoriale

CDGS - Indicazione specifica

Università degli Studi di Firenze

CDGI - Indirizzo

FI, Firenze, P.zza S. Marco, 4

DO - FONTI E DOCUMENTI DI RIFERIMENTO**FTA - DOCUMENTAZIONE FOTOGRAFICA****FTAX - Genere**

documentazione allegata

FTAP - Tipo

fotografia b/n

FTAN - Codice identificativo

SBAS FI 482590

FTA - DOCUMENTAZIONE FOTOGRAFICA**FTAX - Genere**

documentazione allegata

FTAP - Tipo

fotografia b/n

FTAN - Codice identificativo

SBAS FI 482591

FTAT - Note

particolare

FTA - DOCUMENTAZIONE FOTOGRAFICA**FTAX - Genere**

documentazione allegata

FTAP - Tipo

fotografia b/n

FTAN - Codice identificativo

SBAS FI 482592

FTAT - Note

particolare

FTA - DOCUMENTAZIONE FOTOGRAFICA**FTAX - Genere**

documentazione allegata

FTAP - Tipo

fotografia b/n

FTAN - Codice identificativo

SBAS FI 482593

FTAT - Note

particolare

FTA - DOCUMENTAZIONE FOTOGRAFICA**FTAX - Genere**

documentazione allegata

FTAP - Tipo

fotografia b/n

FTAN - Codice identificativo

SBAS FI 482594

FTAT - Note

particolare

FTA - DOCUMENTAZIONE FOTOGRAFICA**FTAX - Genere**

documentazione allegata

FTAP - Tipo

fotografia b/n

FTAN - Codice identificativo

SBAS FI 482595

FTAT - Note

particolare

AD - ACCESSO AI DATI**ADS - SPECIFICHE DI ACCESSO AI DATI****ADSP - Profilo di accesso**

1

ADSM - Motivazione

scheda contenente dati liberamente accessibili

CM - COMPILAZIONE

CMP - COMPILAZIONE**CMPD - Data** 1995**CMPN - Nome** Alfonsi M. S.**FUR - Funzionario
responsabile** Damiani G.**AGG - AGGIORNAMENTO - REVISIONE****AGGD - Data** 2006**AGGN - Nome** ARTPAST/ Torricini L.**AGGF - Funzionario
responsabile** NR (recupero pregresso)