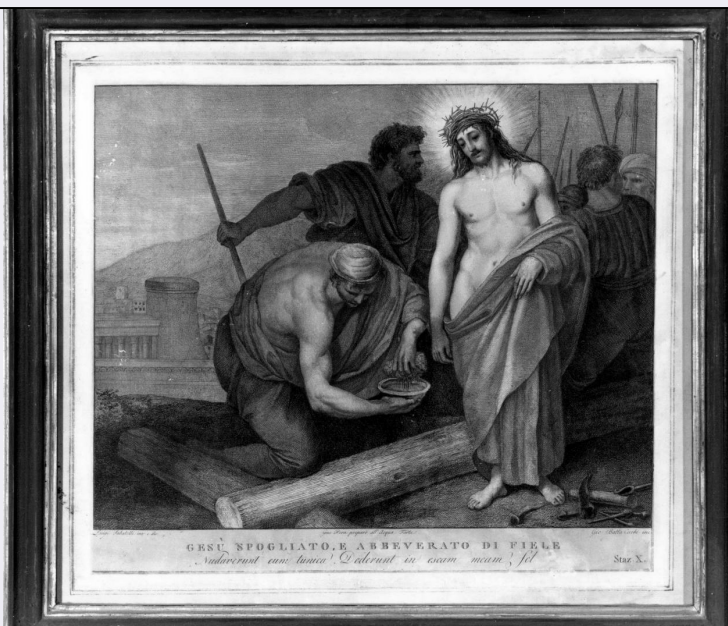


# SCHEDA



## CD - CODICI

|                                 |          |
|---------------------------------|----------|
| TSK - Tipo Scheda               | S        |
| LIR - Livello ricerca           | C        |
| NCT - CODICE UNIVOCO            |          |
| NCTR - Codice regione           | 09       |
| NCTN - Numero catalogo generale | 00333915 |
| ESC - Ente schedatore           | S17      |
| ECP - Ente competente           | S128     |

## RV - RELAZIONI

### RVE - STRUTTURA COMPLESSA

|                           |            |
|---------------------------|------------|
| RVEL - Livello            | 10         |
| RVER - Codice bene radice | 0900333915 |

## OG - OGGETTO

### OGT - OGGETTO

|                    |                 |
|--------------------|-----------------|
| OGTD - Definizione | stampa a colori |
|--------------------|-----------------|

### SGT - SOGGETTO

|                        |  |
|------------------------|--|
| SGTI - Identificazione | stazione X: Gesù spogliato e abbeverato di fiele |
| SGTP - Titolo proprio  | Gesù spogliato e abbeverato di fiele             |
| SGTL - Tipo titolo     | dalla stampa                                     |

## LC - LOCALIZZAZIONE GEOGRAFICA AMMINISTRATIVA

### PVC - LOCALIZZAZIONE GEOGRAFICO-AMMINISTRATIVA ATTUALE

|                  |           |
|------------------|-----------|
| PVCS - Stato     | ITALIA    |
| PVCR - Regione   | Toscana   |
| PVCP - Provincia | FI        |
| PVCC - Comune    | Impruneta |

### LDC - COLLOCAZIONE SPECIFICA

**DT - CRONOLOGIA****DTZ - CRONOLOGIA GENERICA**

**DTZG - Secolo** sec. XIX

**DTS - CRONOLOGIA SPECIFICA**

**DTSI - Da** 1800

**DTSF - A** 1800

**DTM - Motivazione cronologia** iscrizione

**AU - DEFINIZIONE CULTURALE****AUT - AUTORE**

**AUTR - Riferimento all'intervento** incisore

**AUTM - Motivazione dell'attribuzione** iscrizione

**AUTN - Nome scelto** Cecchi Giovan Battista

**AUTA - Dati anagrafici** 1748/ 1815 ca.

**AUTH - Sigla per citazione** 00002036

**MT - DATI TECNICI**

**MTC - Materia e tecnica** carta/ acquaforte/ coloritura a inchiostro

**MIS - MISURE**

**MISU - Unità** mm.

**MISA - Altezza** 380

**MISL - Larghezza** 430

**CO - CONSERVAZIONE****STC - STATO DI CONSERVAZIONE**

**STCC - Stato di conservazione** buono

**DA - DATI ANALITICI****DES - DESCRIZIONE**

**DESI - Codifica Iconclass** 73 D 43 1 (10):73 D 51

**DESS - Indicazioni sul soggetto** Personaggi: Cristo. Figure: carnefici. Oggetti: croce; martello; chiodi; ciotola di fiele.

**ISR - ISCRIZIONI**

**ISRC - Classe di appartenenza** indicazione di responsabilità

**ISRS - Tecnica di scrittura** NR (recupero pregresso)

**ISRT - Tipo di caratteri** corsivo

**ISRP - Posizione** in basso, a destra

**ISRI - Trascrizione** GIO(VANNI) BATT(IST)A CECCHI INCISE

**ISR - ISCRIZIONI**

**ISRC - Classe di appartenenza** di titolazione

**ISRS - Tecnica di scrittura** NR (recupero pregresso)

**ISRT - Tipo di caratteri** lettere capitali

**ISRP - Posizione** in basso, al centro

|   |   |
|---|---|
| <b>ISRI - Trascrizione</b>                      | GESÙ SPOGLIATO E ABBEVERATO DI FIELE              |
| <b>ISR - ISCRIZIONI</b>                         |   |
| <b>ISRC - Classe di appartenenza</b>            | didascalica                                       |
| <b>ISRL - Lingua</b>                            | latino  |
| <b>ISRS - Tecnica di scrittura</b>              | NR (recupero pregresso)                           |
| <b>ISRT - Tipo di caratteri</b>                 | corsivo   |
| <b>ISRP - Posizione</b>                         | in basso, al centro                               |
| <b>ISRI - Trascrizione</b>                      | NUDAVERUNT EUM TUNICA. DEDERUNT IN ESCAM MEAM SEL |
| <b>TU - CONDIZIONE GIURIDICA E VINCOLI</b>      |   |
| <b>CDG - CONDIZIONE GIURIDICA</b>               |   |
| <b>CDGG - Indicazione generica</b>              | proprietà Ente religioso cattolico                |
| <b>DO - FONTI E DOCUMENTI DI RIFERIMENTO</b>    |   |
| <b>FTA - DOCUMENTAZIONE FOTOGRAFICA</b>         |   |
| <b>FTAX - Genere</b>                            | documentazione allegata                           |
| <b>FTAP - Tipo</b>                              | fotografia b/n                                    |
| <b>FTAN - Codice identificativo</b>             | SBAS FI 455658                                    |
| <b>BIB - BIBLIOGRAFIA</b>                       |   |
| <b>BIBX - Genere</b>                            | bibliografia di confronto                         |
| <b>BIBA - Autore</b>                            | Dizionario enciclopedico                          |
| <b>BIBD - Anno di edizione</b>                  | 1958-1961   |
| <b>BIBN - V., pp., nn.</b>                      | v. III, p. 229                                    |
| <b>AD - ACCESSO AI DATI</b>                     |   |
| <b>ADS - SPECIFICHE DI ACCESSO AI DATI</b>      |   |
| <b>ADSP - Profilo di accesso</b>                | 3   |
| <b>ADSM - Motivazione</b>                       | scheda di bene non adeguatamente sorvegliabile    |
| <b>CM - COMPILAZIONE</b>                        |   |
| <b>CMP - COMPILAZIONE</b>                       |   |
| <b>CMPD - Data</b>                              | 1995  |
| <b>CMPN - Nome</b>                              | Chiodo S.   |
| <b>FUR - Funzionario responsabile</b>           | Damiani G.  |
| <b>RVM - TRASCRIZIONE PER INFORMATIZZAZIONE</b> |   |
| <b>RVMD - Data</b>                              | 2006  |
| <b>RVMN - Nome</b>                              | Cortigiani S.                                     |
| <b>AGG - AGGIORNAMENTO - REVISIONE</b>          |   |
| <b>AGGD - Data</b>                              | 2006  |
| <b>AGGN - Nome</b>                              | ARTPAST/ Cortigiani S.                            |
| <b>AGGF - Funzionario responsabile</b>          | NR (recupero pregresso)                           |