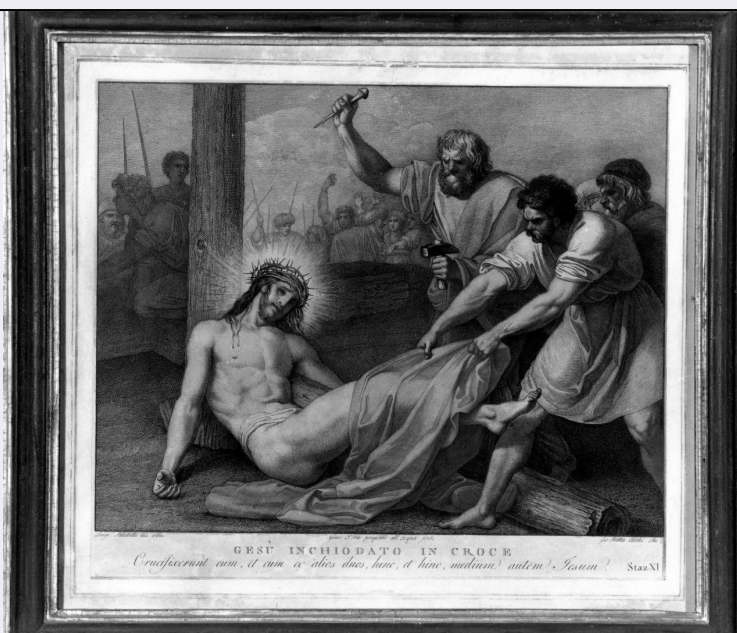


# SCHEDA



## CD - CODICI

TSK - Tipo Scheda	S
LIR - Livello ricerca	C
NCT - CODICE UNIVOCO	
NCTR - Codice regione	09
NCTN - Numero catalogo generale	00333915
ESC - Ente schedatore	S17
ECP - Ente competente	S128

## RV - RELAZIONI

### RVE - STRUTTURA COMPLESSA

RVEL - Livello	11
RVER - Codice bene radice	0900333915

## OG - OGGETTO

### OGT - OGGETTO

OGTD - Definizione	stampa a colori
--------------------	-----------------

### SGT - SOGGETTO

SGTI - Identificazione	stazione XI: Gesù inchiodato alla croce
SGTP - Titolo proprio	Gesù inchiodato in croce
SGTL - Tipo titolo	dalla stampa

## LC - LOCALIZZAZIONE GEOGRAFICA AMMINISTRATIVA

### PVC - LOCALIZZAZIONE GEOGRAFICO-AMMINISTRATIVA ATTUALE

PVCS - Stato	ITALIA
PVCR - Regione	Toscana
PVCP - Provincia	FI
PVCC - Comune	Impruneta

### LDC - COLLOCAZIONE SPECIFICA

**DT - CRONOLOGIA****DTZ - CRONOLOGIA GENERICA**

**DTZG - Secolo** sec. XIX

**DTS - CRONOLOGIA SPECIFICA**

**DTSI - Da** 1800

**DTSF - A** 1800

**DTM - Motivazione cronologia** iscrizione

**AU - DEFINIZIONE CULTURALE****AUT - AUTORE**

**AUTR - Riferimento all'intervento** incisore

**AUTM - Motivazione dell'attribuzione** iscrizione

**AUTN - Nome scelto** Cecchi Giovan Battista

**AUTA - Dati anagrafici** 1748/ 1815 ca.

**AUTH - Sigla per citazione** 00002036

**MT - DATI TECNICI**

**MTC - Materia e tecnica** carta/ acquaforte/ coloritura a inchiostro

**MIS - MISURE**

**MISU - Unità** mm.

**MISA - Altezza** 350

**MISL - Larghezza** 420

**CO - CONSERVAZIONE****STC - STATO DI CONSERVAZIONE**

**STCC - Stato di conservazione** buono

**DA - DATI ANALITICI****DES - DESCRIZIONE**

**DESI - Codifica Iconclass** 73 D 43 1 (11):73 D 55

**DESS - Indicazioni sul soggetto** Personaggi: Cristo. Figure: carnefici; soldati. Oggetti: croce; martello; chiodo.

**ISR - ISCRIZIONI**

**ISRC - Classe di appartenenza** indicazione di responsabilità

**ISRS - Tecnica di scrittura** NR (recupero pregresso)

**ISRT - Tipo di caratteri** corsivo

**ISRP - Posizione** in basso, a destra

**ISRI - Trascrizione** GIO(VANNI) BATT(IST)A CECCHI INC(ISE)

**ISR - ISCRIZIONI**

**ISRC - Classe di appartenenza** di titolazione

**ISRS - Tecnica di scrittura** NR (recupero pregresso)

**ISRT - Tipo di caratteri** lettere capitali

**ISRP - Posizione** in basso, al centro

<b>ISRI - Trascrizione</b>	GESÙ INCHIODATO IN CROCE
<b>ISR - ISCRIZIONI</b>	
<b>ISRC - Classe di appartenenza</b>	didascalica
<b>ISRL - Lingua</b>	latino
<b>ISRS - Tecnica di scrittura</b>	NR (recupero pregresso)
<b>ISRT - Tipo di caratteri</b>	corsivo
<b>ISRP - Posizione</b>	in basso, al centro
<b>ISRI - Trascrizione</b>	CRUCIFIXERUNT EUM, ET CUM ALIOS DUOS, HINC, ET HINC, MEDIUM AUTEM JESUM
<b>TU - CONDIZIONE GIURIDICA E VINCOLI</b>	
<b>CDG - CONDIZIONE GIURIDICA</b>	
<b>CDGG - Indicazione generica</b>	proprietà Ente religioso cattolico
<b>DO - FONTI E DOCUMENTI DI RIFERIMENTO</b>	
<b>FTA - DOCUMENTAZIONE FOTOGRAFICA</b>	
<b>FTAX - Genere</b>	documentazione allegata
<b>FTAP - Tipo</b>	fotografia b/n
<b>FTAN - Codice identificativo</b>	SBAS FI 455659
<b>BIB - BIBLIOGRAFIA</b>	
<b>BIBX - Genere</b>	bibliografia di confronto
<b>BIBA - Autore</b>	Dizionario enciclopedico
<b>BIBD - Anno di edizione</b>	1958-1961
<b>BIBN - V., pp., nn.</b>	v. III, p. 229
<b>AD - ACCESSO AI DATI</b>	
<b>ADS - SPECIFICHE DI ACCESSO AI DATI</b>	
<b>ADSP - Profilo di accesso</b>	3
<b>ADSM - Motivazione</b>	scheda di bene non adeguatamente sorvegliabile
<b>CM - COMPILAZIONE</b>	
<b>CMP - COMPILAZIONE</b>	
<b>CMPD - Data</b>	1995
<b>CMPN - Nome</b>	Chiodo S.
<b>FUR - Funzionario responsabile</b>	Damiani G.
<b>RVM - TRASCRIZIONE PER INFORMATIZZAZIONE</b>	
<b>RVMD - Data</b>	2006
<b>RVMN - Nome</b>	Cortigiani S.
<b>AGG - AGGIORNAMENTO - REVISIONE</b>	
<b>AGGD - Data</b>	2006
<b>AGGN - Nome</b>	ARTPAST/ Cortigiani S.
<b>AGGF - Funzionario responsabile</b>	NR (recupero pregresso)