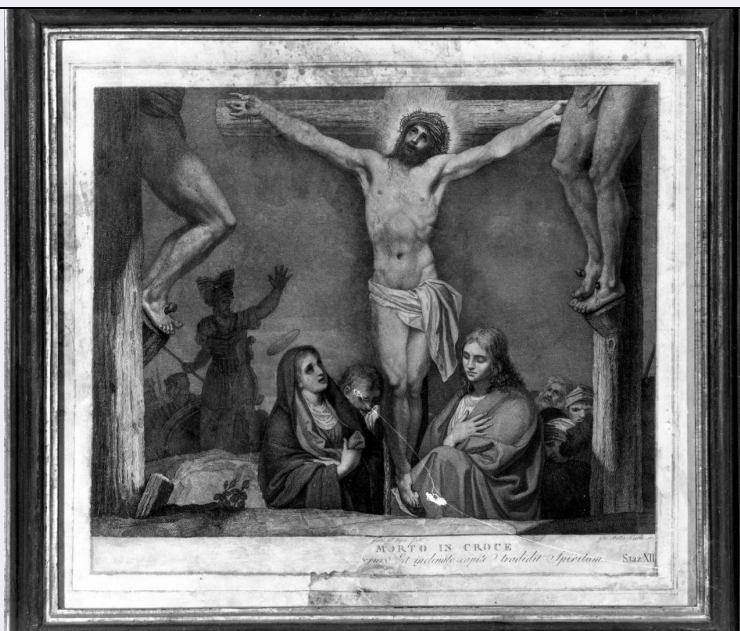


SCHEDA



CD - CODICI

TSK - Tipo Scheda	S
LIR - Livello ricerca	C
NCT - CODICE UNIVOCO	
NCTR - Codice regione	09
NCTN - Numero catalogo generale	00333915
ESC - Ente schedatore	S17
ECP - Ente competente	S128

RV - RELAZIONI

RVE - STRUTTURA COMPLESSA

RVEL - Livello	12
RVER - Codice bene radice	0900333915

OG - OGGETTO

OGT - OGGETTO

OGTD - Definizione	stampa a colori
--------------------	-----------------

SGT - SOGGETTO

SGTI - Identificazione	stazione XII: Gesù innalzato e morto in croce
SGTP - Titolo proprio	Gesù morto in croce
SGTL - Tipo titolo	dalla stampa

LC - LOCALIZZAZIONE GEOGRAFICA AMMINISTRATIVA

PVC - LOCALIZZAZIONE GEOGRAFICO-AMMINISTRATIVA ATTUALE

PVCS - Stato	ITALIA
PVCR - Regione	Toscana
PVCP - Provincia	FI
PVCC - Comune	Impruneta

LDC - COLLOCAZIONE SPECIFICA

DT - CRONOLOGIA**DTZ - CRONOLOGIA GENERICA**

DTZG - Secolo	sec. XIX
----------------------	----------

DTS - CRONOLOGIA SPECIFICA

DTSI - Da	1800
------------------	------

DTSF - A	1800
-----------------	------

DTM - Motivazione cronologia	iscrizione
-------------------------------------	------------

AU - DEFINIZIONE CULTURALE**AUT - AUTORE**

AUTR - Riferimento all'intervento	incisore
--	----------

AUTM - Motivazione dell'attribuzione	iscrizione
---	------------

AUTN - Nome scelto	Cecchi Giovan Battista
---------------------------	------------------------

AUTA - Dati anagrafici	1748/ 1815 ca.
-------------------------------	----------------

AUTH - Sigla per citazione	00002036
-----------------------------------	----------

MT - DATI TECNICI

MTC - Materia e tecnica	carta/ acquaforte/ coloritura a inchiostro
--------------------------------	--

MIS - MISURE

MISU - Unità	mm.
---------------------	-----

MISA - Altezza	350
-----------------------	-----

MISL - Larghezza	420
-------------------------	-----

CO - CONSERVAZIONE**STC - STATO DI CONSERVAZIONE**

STCC - Stato di conservazione	buono
--------------------------------------	-------

DA - DATI ANALITICI**DES - DESCRIZIONE**

DESI - Codifica Iconclass	73 D 43 1 (12):73 D 62 5
----------------------------------	--------------------------

DESS - Indicazioni sul soggetto	Personaggi: Cristo; Madonna; san Giovanni evangelista. Figure: ladroni; soldati. Oggetti: croce.
--	--

ISR - ISCRIZIONI

ISRC - Classe di appartenenza	indicazione di responsabilità
--------------------------------------	-------------------------------

ISRS - Tecnica di scrittura	NR (recupero pregresso)
------------------------------------	-------------------------

ISRT - Tipo di caratteri	corsivo
---------------------------------	---------

ISRP - Posizione	in basso, a destra
-------------------------	--------------------

ISRI - Trascrizione	GIO(VANNI) BATT(IST)A CECCHI INC(ISE)
----------------------------	---------------------------------------

ISR - ISCRIZIONI

ISRC - Classe di appartenenza	di titolazione
--------------------------------------	----------------

ISRS - Tecnica di scrittura	NR (recupero pregresso)
------------------------------------	-------------------------

ISRT - Tipo di caratteri	lettere capitali
---------------------------------	------------------

ISRP - Posizione	in basso, al centro
-------------------------	---------------------

ISRI - Trascrizione	[GESÙ] MORTO IN CROCE
ISR - ISCRIZIONI	
ISRC - Classe di appartenenza	didascalica
ISRL - Lingua	latino
ISRS - Tecnica di scrittura	NR (recupero pregresso)
ISRT - Tipo di caratteri	corsivo
ISRP - Posizione	in basso, al centro
ISRI - Trascrizione	[...]JORUS ET INCLINATO CAPITE TRADIDIT SPIRITUM
TU - CONDIZIONE GIURIDICA E VINCOLI	
CDG - CONDIZIONE GIURIDICA	
CDGG - Indicazione generica	proprietà Ente religioso cattolico
DO - FONTI E DOCUMENTI DI RIFERIMENTO	
FTA - DOCUMENTAZIONE FOTOGRAFICA	
FTAX - Genere	documentazione allegata
FTAP - Tipo	fotografia b/n
FTAN - Codice identificativo	SBAS FI 455660
BIB - BIBLIOGRAFIA	
BIBX - Genere	bibliografia di confronto
BIBA - Autore	Dizionario enciclopedico
BIBD - Anno di edizione	1958-1961
BIBN - V., pp., nn.	v. III, p. 229
AD - ACCESSO AI DATI	
ADS - SPECIFICHE DI ACCESSO AI DATI	
ADSP - Profilo di accesso	3
ADSM - Motivazione	scheda di bene non adeguatamente sorvegliabile
CM - COMPILAZIONE	
CMP - COMPILAZIONE	
CMPD - Data	1995
CMPN - Nome	Chiodo S.
FUR - Funzionario responsabile	Damiani G.
RVM - TRASCRIZIONE PER INFORMATIZZAZIONE	
RVMD - Data	2006
RVMN - Nome	Cortigiani S.
AGG - AGGIORNAMENTO - REVISIONE	
AGGD - Data	2006
AGGN - Nome	ARTPAST/ Cortigiani S.
AGGF - Funzionario responsabile	NR (recupero pregresso)