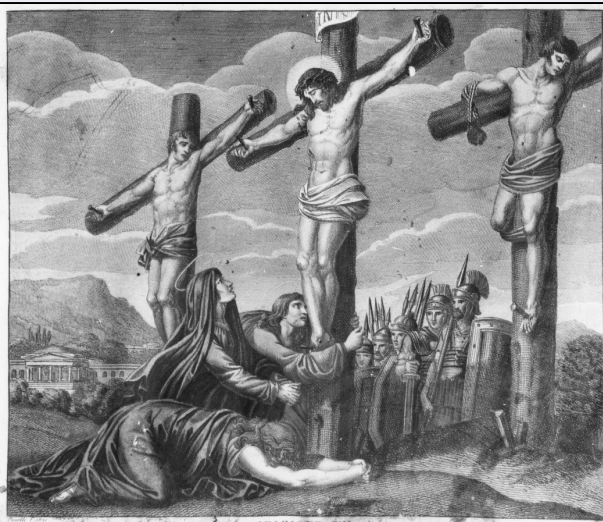


SCHEDA



CD - CODICI

TSK - Tipo Scheda	S
LIR - Livello ricerca	C
NCT - CODICE UNIVOCO	
NCTR - Codice regione	09
NCTN - Numero catalogo generale	00117749
ESC - Ente schedatore	S17
ECP - Ente competente	S128

RV - RELAZIONI

RVE - STRUTTURA COMPLESSA

RVEL - Livello	12
RVER - Codice bene radice	0900117749

OG - OGGETTO

OGT - OGGETTO

OGTD - Definizione	stampa
OGTV - Identificazione	serie

QNT - QUANTITA'

QNTU - Numero stampa /matrice composita o serie	14
QNTC - Completa /incompleta	completa
QNTD - Numero d'ordine	12

SGT - SOGGETTO

SGTI - Identificazione	stazioni della via crucis
SGTP - Titolo proprio	STAZIONE XII
SGTL - Tipo titolo	dalla stampa
SGTS - Titolo della serie di appartenenza	Via Crucis

LC - LOCALIZZAZIONE GEOGRAFICA AMMINISTRATIVA

PVC - LOCALIZZAZIONE GEOGRAFICO-AMMINISTRATIVA ATTUALE

PVCS - Stato	ITALIA
PVCR - Regione	Toscana
PVCP - Provincia	PT
PVCC - Comune	Pescia

LDC - COLLOCAZIONE SPECIFICA**DT - CRONOLOGIA****DTZ - CRONOLOGIA GENERICA**

DTZG - Secolo	sec. XIX
----------------------	----------

DTS - CRONOLOGIA SPECIFICA

DTSI - Da	1821
------------------	------

DTSF - A	1821
-----------------	------

DTM - Motivazione cronologia	iscrizione
-------------------------------------	------------

AU - DEFINIZIONE CULTURALE**AUT - AUTORE**

AUTR - Riferimento all'intervento	incisore
--	----------

AUTM - Motivazione dell'attribuzione	iscrizione
---	------------

AUTN - Nome scelto	Pinelli Bartolomeo
---------------------------	--------------------

AUTA - Dati anagrafici	1781/ 1835
-------------------------------	------------

AUTH - Sigla per citazione	00003247
-----------------------------------	----------

MT - DATI TECNICI

MTC - Materia e tecnica	carta/ calcografia
--------------------------------	--------------------

MIS - MISURE

MISR - Mancanza	MNR
------------------------	-----

MIF - MISURE FOGLIO

MIFU - Unità	mm.
---------------------	-----

MIFA - Altezza	300
-----------------------	-----

MIFL - Larghezza	440
-------------------------	-----

CO - CONSERVAZIONE**STC - STATO DI CONSERVAZIONE**

STCC - Stato di conservazione	discreto
--------------------------------------	----------

DA - DATI ANALITICI**DES - DESCRIZIONE**

DESI - Codifica Iconclass	73D431 (12)
----------------------------------	-------------

DESS - Indicazioni sul soggetto	Soggetti sacri. Personaggi: Cristo. Attributi: (Cristo) croce. Guerrieri: soldati romani. Figure.
--	---

ISR - ISCRIZIONI

ISRC - Classe di appartenenza	di titolazione
--------------------------------------	----------------

ISRS - Tecnica di scrittura	NR (recupero pregresso)
------------------------------------	-------------------------

ISRP - Posizione	sotto l'immagine, centrata
ISRI - Trascrizione	STAZIONE XII GESU' MUORE IN CROCE
NSC - Notizie storico-critiche	Interessante serie di incisioni opera di Bartolomeo Pinelli, più famosi, come scrive il Comanducci, per disegni di caricature e costumi laziali: "Studiò all'Accademia di S. Luca, poi a Bologna. Incise caricature popolari che lo resero famoso. eseguì numerosi disegni nei quali descrisse le scene e i costumi di Roma e del Lazio. Rimane citato nella storia dell'arte soprattutto come rapido, fecondo, fantasioso disegnatore, abilissimo nella composizione di vigore, vivace e sdegnoso nel tocco". (vedi A. COMANDUCCI, "I pittori italiani dell'Ottocento", Milano 1934, p. 537).
TU - CONDIZIONE GIURIDICA E VINCOLI	
CDG - CONDIZIONE GIURIDICA	
CDGG - Indicazione generica	proprietà Ente religioso cattolico
DO - FONTI E DOCUMENTI DI RIFERIMENTO	
FTA - DOCUMENTAZIONE FOTOGRAFICA	
FTAX - Genere	documentazione allegata
FTAP - Tipo	fotografia b/n
FTAN - Codice identificativo	SBAS FI 291209
BIB - BIBLIOGRAFIA	
BIBX - Genere	bibliografia di confronto
BIBA - Autore	Comanducci A. M.
BIBD - Anno di edizione	1934
BIBH - Sigla per citazione	00000180
BIBN - V., pp., nn.	p. 537
AD - ACCESSO AI DATI	
ADS - SPECIFICHE DI ACCESSO AI DATI	
ADSP - Profilo di accesso	3
ADSM - Motivazione	scheda di bene non adeguatamente sorvegliabile
CM - COMPILAZIONE	
CMP - COMPILAZIONE	
CMPD - Data	1978
CMPN - Nome	Condemi S.
FUR - Funzionario responsabile	Meloni S.
RVM - TRASCRIZIONE PER INFORMATIZZAZIONE	
RVMD - Data	2006
RVMN - Nome	Cortigiani S.
AGG - AGGIORNAMENTO - REVISIONE	
AGGD - Data	2006
AGGN - Nome	ARTPAST/ Cortigiani S.
AGGF - Funzionario responsabile	NR (recupero pregresso)