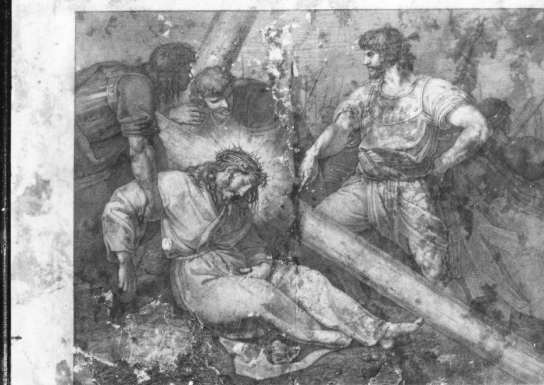


SCHEDA



CD - CODICI

TSK - Tipo Scheda	S
LIR - Livello ricerca	C
NCT - CODICE UNIVOCO	
NCTR - Codice regione	09
NCTN - Numero catalogo generale	00041928
ESC - Ente schedatore	S17
ECP - Ente competente	S128

RV - RELAZIONI

RVE - STRUTTURA COMPLESSA

RVEL - Livello	9
RVER - Codice bene radice	0900041928

OG - OGGETTO

OGT - OGGETTO

OGTD - Definizione	stampa
OGTV - Identificazione	serie

QNT - QUANTITA'

QNTU - Numero stampa /matrice composita o serie	14
QNTC - Completa /incompleta	incompleta
QNT0 - Numero d'ordine	9

SGT - SOGGETTO

SGTI - Identificazione	stazione IX: Gesù cade sotto la croce la terza volta
SGTP - Titolo proprio	Gesù cade sotto la croce la terza volta
SGTL - Tipo titolo	dalla stampa
SGTS - Titolo della serie di appartenenza	Via Crucis

LC - LOCALIZZAZIONE GEOGRAFICA AMMINISTRATIVA**PVC - LOCALIZZAZIONE GEOGRAFICO-AMMINISTRATIVA ATTUALE**

PVCS - Stato	ITALIA
PVCR - Regione	Toscana
PVCP - Provincia	PT
PVCC - Comune	Buggiano

LDC - COLLOCAZIONE SPECIFICA**DT - CRONOLOGIA****DTZ - CRONOLOGIA GENERICA**

DTZG - Secolo	sec. XIX
DTZS - Frazione di secolo	inizio

DTS - CRONOLOGIA SPECIFICA

DTSI - Da	1800
DTSF - A	1800
DTM - Motivazione cronologia	iscrizione

AU - DEFINIZIONE CULTURALE**AUT - AUTORE**

AUTR - Riferimento all'intervento	preparatore all' acquaforte
AUTM - Motivazione dell'attribuzione	iscrizione
AUTN - Nome scelto	Pera Giuseppe
AUTA - Dati anagrafici	notizie prima metà sec. XIX
AUTH - Sigla per citazione	00002056

AUT - AUTORE

AUTR - Riferimento all'intervento	inventore/ disegnatore
AUTM - Motivazione dell'attribuzione	iscrizione
AUTN - Nome scelto	Sabatelli Luigi
AUTA - Dati anagrafici	1772/ 1850
AUTH - Sigla per citazione	00002061

AUT - AUTORE

AUTM - Motivazione dell'attribuzione	NR (recupero pregresso)
AUTN - Nome scelto	Cecchi Giovan Battista
AUTA - Dati anagrafici	1748/ 1815 ca.
AUTH - Sigla per citazione	00002036

MT - DATI TECNICI

MTC - Materia e tecnica	carta/ calcografia
--------------------------------	--------------------

MIS - MISURE

MISU - Unità	mm.
MISA - Altezza	520

MISL - Larghezza	445
MIF - MISURE FOGLIO	
MIFU - Unità	mm.
MIFA - Altezza	430
MIFL - Larghezza	340
CO - CONSERVAZIONE	
STC - STATO DI CONSERVAZIONE	
STCC - Stato di conservazione	mediocre
STCS - Indicazioni specifiche	Macchie, consunzione.
DA - DATI ANALITICI	
DES - DESCRIZIONE	
DESI - Codifica Iconclass	73D431 (9)
DESS - Indicazioni sul soggetto	Soggetti sacri. Personaggi: Cristo. Attributi: (Cristo) croce. Guerrieri: soldati romani. Figure.
ISR - ISCRIZIONI	
ISRC - Classe di appartenenza	indicazione di responsabilità
ISRS - Tecnica di scrittura	NR (recupero pregresso)
ISRT - Tipo di caratteri	corsivo
ISRP - Posizione	sotto l'immagine
ISRI - Trascrizione	LUIGI SABATELLI INV(ENTO') E DIS(EGNO') GIUS(EPPE) PERA PREPARO' ALL'ACQUAFORTE GIO BATTA CECCHI INC (ISE)
ISR - ISCRIZIONI	
ISRC - Classe di appartenenza	di titolazione
ISRS - Tecnica di scrittura	NR (recupero pregresso)
ISRP - Posizione	sotto l'immagine, centrata
ISRI - Trascrizione	GESU' CADE SOTTO LA CROCE LA TERZA VOLTA
NSC - Notizie storico-critiche	Bellissima serie di incisioni all'acquaforte su rami incisi da Luigi Sabatelli. Di questa Via Crucis del Sabatelli se ne trovano altri esemplari in chiese della Toscana; si tratta comunque di un notevole esempio di serie di incisioni a soggetto sacro dal primo '800.
TU - CONDIZIONE GIURIDICA E VINCOLI	
CDG - CONDIZIONE GIURIDICA	
CDGG - Indicazione generica	proprietà Ente religioso cattolico
DO - FONTI E DOCUMENTI DI RIFERIMENTO	
FTA - DOCUMENTAZIONE FOTOGRAFICA	
FTAX - Genere	documentazione allegata
FTAP - Tipo	fotografia b/n
FTAN - Codice identificativo	SBAS FI 256795
AD - ACCESSO AI DATI	

ADS - SPECIFICHE DI ACCESSO AI DATI**ADSP - Profilo di accesso**

3

ADSM - Motivazione

scheda di bene non adeguatamente sorvegliabile

CM - COMPILAZIONE**CMP - COMPILAZIONE****CMPD - Data**

1976

CMPN - Nome

Fiorelli Malesci F.

**FUR - Funzionario
responsabile**

Meloni S.

RVM - TRASCRIZIONE PER INFORMATIZZAZIONE**RVMD - Data**

2006

RVMN - Nome

Cortigiani S.

AGG - AGGIORNAMENTO - REVISIONE**AGGD - Data**

2006

AGGN - Nome

ARTPAST/ Cortigiani S.

**AGGF - Funzionario
responsabile**

NR (recupero pregresso)