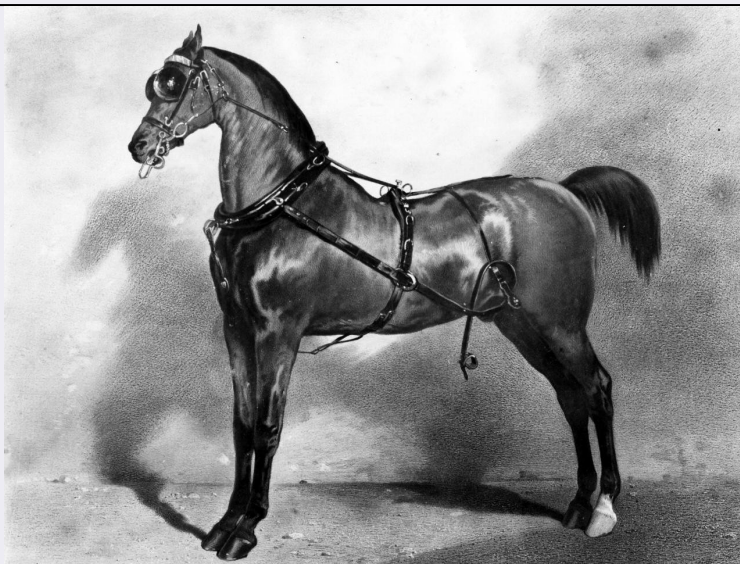


SCHEDA



CD - CODICI

TSK - Tipo Scheda	S
LIR - Livello ricerca	C
NCT - CODICE UNIVOCO	
NCTR - Codice regione	09
NCTN - Numero catalogo generale	00160517
ESC - Ente schedatore	S17
ECP - Ente competente	S128

RV - RELAZIONI

ROZ - Altre relazioni	0900160517
-----------------------	------------

OG - OGGETTO

OGT - OGGETTO

OGTD - Definizione	stampa
--------------------	--------

SGT - SOGGETTO

SGTI - Identificazione	cavallo
SGTP - Titolo proprio	Alexander
SGTL - Tipo titolo	dalla stampa

LC - LOCALIZZAZIONE GEOGRAFICA AMMINISTRATIVA

PVC - LOCALIZZAZIONE GEOGRAFICO-AMMINISTRATIVA ATTUALE

PVCS - Stato	ITALIA
PVCR - Regione	Toscana
PVCP - Provincia	FI
PVCC - Comune	Firenze

LDC - COLLOCAZIONE SPECIFICA

LDCT - Tipologia	palazzo
LDCQ - Qualificazione	statale
LDCN - Denominazione attuale	Palazzo Pitti

LDCC - Complesso di appartenenza	Palazzo Pitti
LDCU - Indirizzo	P.zza Pitti, 1
LDCS - Specifiche	magazzino della Didattica
UB - UBICAZIONE E DATI PATRIMONIALI	
INV - INVENTARIO DI MUSEO O DI SOPRINTENDENZA	
INVN - Numero	MPP n. 27753
INVD - Data	1911
LA - ALTRE LOCALIZZAZIONI GEOGRAFICO-AMMINISTRATIVE	
TCL - Tipo di localizzazione	luogo di provenienza
PRV - LOCALIZZAZIONE GEOGRAFICO-AMMINISTRATIVA	
PRVR - Regione	Toscana
PRVP - Provincia	FI
PRVC - Comune	Firenze
PRVL - Località	FIRENZE
PRC - COLLOCAZIONE SPECIFICA	
PRCT - Tipologia	palazzo
PRCQ - Qualificazione	statale
PRCD - Denominazione	Museo delle Carrozze
PRCC - Complesso monumentale di appartenenza	Palazzo Pitti
DT - CRONOLOGIA	
DTZ - CRONOLOGIA GENERICA	
DTZG - Secolo	sec. XIX
DTZS - Frazione di secolo	metà
DTS - CRONOLOGIA SPECIFICA	
DTSI - Da	1840
DTSF - A	1860
DTM - Motivazione cronologia	analisi stilistica
AU - DEFINIZIONE CULTURALE	
AUT - AUTORE	
AUTR - Riferimento all'intervento	incisore
AUTM - Motivazione dell'attribuzione	iscrizione
AUTN - Nome scelto	Dedreux Alfred
AUTA - Dati anagrafici	1810/ 1860
AUTH - Sigla per citazione	00007989
EDT - EDITORI STAMPATORI	
EDTN - Nome	tip. Gaupière
EDTR - Ruolo	stampatore
EDTL - Luogo di edizione	Francia/ Parigi
MT - DATI TECNICI	

MTC - Materia e tecnica	carta/ calcografia
MIS - MISURE	
MISR - Mancanza	MNR
MIF - MISURE FOGLIO	
MIFU - Unità	mm.
MIFA - Altezza	585
MIFL - Larghezza	850
CO - CONSERVAZIONE	
STC - STATO DI CONSERVAZIONE	
STCC - Stato di conservazione	buono
STCS - Indicazioni specifiche	Stampa dipinta.
DA - DATI ANALITICI	
DES - DESCRIZIONE	
DESI - Codifica Iconclass	46 C 13 14 1
DESS - Indicazioni sul soggetto	Soggetti profani. Animali: cavallo. Oggetti: briglie.
ISR - ISCRIZIONI	
ISRC - Classe di appartenenza	di titolazione
ISRL - Lingua	francese
ISRS - Tecnica di scrittura	NR (recupero pregresso)
ISRP - Posizione	sotto l'immagine, centrata
ISRI - Trascrizione	ALEXANDER CHEVAL DE PHAETON
ISR - ISCRIZIONI	
ISRC - Classe di appartenenza	indicazione di responsabilità
ISRL - Lingua	francese
ISRS - Tecnica di scrittura	NR (recupero pregresso)
ISRP - Posizione	nel margine inferiore
ISRI - Trascrizione	PEINT PAR ALFRED DEDREUX/ LITH PAR EMILELASSALLE/ IMPRIME LEMERCIE PARIS/ PARIS LONDON NEW YORK PUBLIE' PAR GAUPIE'
NSC - Notizie storico-critiche	La stampa faceva parte di un gruppo di quattro raffiguranti tutte cavalli, stuate nelle scuderie della "Pace" (Porta Romana) e specificatamente nell'anticamera del Gabinetto privato del re. La loro provenienza è ignota in quanto sono rintracciaibili unicamente notizie relative alla cornice, la quale fu eseguita nel 1869 (luglio). Con tutta probabilità le stampe arrivarono a Firenze con l'arrivo della corte sabauda. Emille Lassalle (Bourdeaux 1813 - Parigi 1971), litografo pittore di ritratti e scene di genere, fu allievo di P. Lacour. figura nei saloni dal 1834 al 1869. Alfred Leon Lemer cier , litografo parigino del sec. XIX allievo di Lassalle espose al Salone 1863, Alfred Dedreux (Parigi 1810-1860), pittore di animali e scene di genere. Esord' al Salone di Parigi nel 1831 con ritratti di cavalli. Lavorò molto in Inghilterra, nel 1857 ebbe la Legion d'Onore.

TU - CONDIZIONE GIURIDICA E VINCOLI**ACQ - ACQUISIZIONE**

ACQT - Tipo acquisizione	successione
ACQN - Nome	Collezioni Reali Sabaude

CDG - CONDIZIONE GIURIDICA

CDGG - Indicazione generica	proprietà Stato
CDGS - Indicazione specifica	Ministero per i Beni e le Attività Culturali

DO - FONTI E DOCUMENTI DI RIFERIMENTO**FTA - DOCUMENTAZIONE FOTOGRAFICA**

FTAX - Genere	documentazione allegata
FTAP - Tipo	fotografia b/n
FTAN - Codice identificativo	SBAS FI 267201

BIB - BIBLIOGRAFIA

BIBX - Genere	bibliografia specifica
BIBA - Autore	Allgemeines Lexicon
BIBD - Anno di edizione	1907-1950
BIBH - Sigla per citazione	00000214
BIBN - V., pp., nn.	vol. VII p. 534; vol. XII p. 408

AD - ACCESSO AI DATI**ADS - SPECIFICHE DI ACCESSO AI DATI**

ADSP - Profilo di accesso	1
ADSM - Motivazione	scheda contenente dati liberamente accessibili

CM - COMPILAZIONE**CMP - COMPILAZIONE**

CMPD - Data	1983
CMPN - Nome	Ragusi L.
FUR - Funzionario responsabile	Meloni S.

RVM - TRASCRIZIONE PER INFORMATIZZAZIONE

RVMD - Data	2006
RVMN - Nome	Cortigiani S.

AGG - AGGIORNAMENTO - REVISIONE

AGGD - Data	2006
AGGN - Nome	ARTPAST/ Cortigiani S.
AGGF - Funzionario responsabile	NR (recupero pregresso)

AN - ANNOTAZIONI

OSS - Osservazioni	L'oggetto è stato inventariato nel 1869.
---------------------------	--