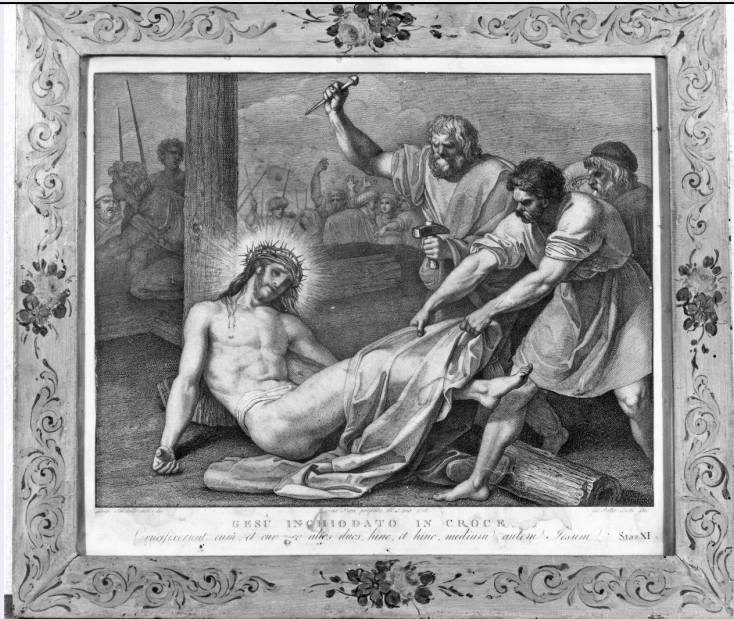


SCHEDA



CD - CODICI

TSK - Tipo Scheda	S
LIR - Livello ricerca	C
NCT - CODICE UNIVOCO	
NCTR - Codice regione	09
NCTN - Numero catalogo generale	00123398
NCTS - Suffisso numero catalogo generale	A
ESC - Ente schedatore	S17
ECP - Ente competente	S128

RV - RELAZIONI

RVE - STRUTTURA COMPLESSA

RVEL - Livello	11
RVER - Codice bene radice	0900123398 A

OG - OGGETTO

OGT - OGGETTO

OGTD - Definizione	stampa
OGTV - Identificazione	serie

QNT - QUANTITA'

QNTU - Numero stampa /matrice composita o serie	14
QNTC - Completa /incompleta	completa
QNTD - Numero d'ordine	11

SGT - SOGGETTO

SGTI - Identificazione	stazione XI: Gesù inchiodato alla croce
SGTP - Titolo proprio	Gesù inchiodato in croce

SGTL - Tipo titolo	dalla stampa
SGTS - Titolo della serie di appartenenza	Via Crucis
LC - LOCALIZZAZIONE GEOGRAFICA AMMINISTRATIVA	
PVC - LOCALIZZAZIONE GEOGRAFICO-AMMINISTRATIVA ATTUALE	
PVCS - Stato	ITALIA
PVCR - Regione	Toscana
PVCP - Provincia	FI
PVCC - Comune	San Casciano in Val di Pesa
LDC - COLLOCAZIONE SPECIFICA	
DT - CRONOLOGIA	
DTZ - CRONOLOGIA GENERICA	
DTZG - Secolo	sec. XIX
DTZS - Frazione di secolo	inizio
DTS - CRONOLOGIA SPECIFICA	
DTSI - Da	1800
DTSF - A	1800
DTM - Motivazione cronologia	iscrizione
AU - DEFINIZIONE CULTURALE	
AUT - AUTORE	
AUTR - Riferimento all'intervento	preparatore all' acquaforte
AUTM - Motivazione dell'attribuzione	iscrizione
AUTN - Nome scelto	Pera Giuseppe
AUTA - Dati anagrafici	notizie prima metà sec. XIX
AUTH - Sigla per citazione	00002056
AUT - AUTORE	
AUTR - Riferimento all'intervento	inventore/ disegnatore
AUTM - Motivazione dell'attribuzione	iscrizione
AUTN - Nome scelto	Sabatelli Luigi
AUTA - Dati anagrafici	1772/ 1850
AUTH - Sigla per citazione	00002061
AUT - AUTORE	
AUTR - Riferimento all'intervento	incisore
AUTM - Motivazione dell'attribuzione	iscrizione
AUTN - Nome scelto	Cecchi Giovan Battista
AUTA - Dati anagrafici	1748/ 1815 ca.
AUTH - Sigla per citazione	00002036

MT - DATI TECNICI

MTC - Materia e tecnica	carta/ calcografia
--------------------------------	--------------------

MIS - MISURE

MISR - Mancanza	MNR
------------------------	-----

MIF - MISURE FOGLIO

MIFU - Unità	mm.
---------------------	-----

MIFA - Altezza	550
-----------------------	-----

MIFL - Larghezza	450
-------------------------	-----

CO - CONSERVAZIONE**STC - STATO DI CONSERVAZIONE**

STCC - Stato di conservazione	discreto
--------------------------------------	----------

DA - DATI ANALITICI**DES - DESCRIZIONE**

DESI - Codifica Iconclass	73D431 (11)
----------------------------------	-------------

DESS - Indicazioni sul soggetto	Soggetti sacri. Personaggi: Cristo. Attributi: (Cristo) croce. Guerrieri: soldati romani. Figure.
--	---

ISR - ISCRIZIONI

ISRC - Classe di appartenenza	indicazione di responsabilità
--------------------------------------	-------------------------------

ISRS - Tecnica di scrittura	NR (recupero pregresso)
------------------------------------	-------------------------

ISRT - Tipo di caratteri	corsivo
---------------------------------	---------

ISRP - Posizione	sotto l'immagine
-------------------------	------------------

ISRI - Trascrizione	LUIGI SABATELLI INV(ENTO') E DIS(EGNO') GIUS(EPPE) PERA PREPARO' ALL'ACQUAFORTE GIO BATTA CECCHI INC (ISE)
----------------------------	--

ISR - ISCRIZIONI

ISRC - Classe di appartenenza	di titolazione
--------------------------------------	----------------

ISRS - Tecnica di scrittura	NR (recupero pregresso)
------------------------------------	-------------------------

ISRP - Posizione	sotto l'immagine, centrata
-------------------------	----------------------------

ISRI - Trascrizione	GESU' INCHIODATO IN CROCE
----------------------------	---------------------------

NSC - Notizie storico-critiche	Per la serie della Via crucis del Sabatelli cfr. cat. Del Bravo, B. Paolozzi Strozzi "Luigi Sabatelli - disegni e incisioni", Firenze 1978 (Catalogo della mostra presso il GDSU).
---------------------------------------	--

TU - CONDIZIONE GIURIDICA E VINCOLI**CDG - CONDIZIONE GIURIDICA**

CDGG - Indicazione generica	proprietà Ente religioso cattolico
------------------------------------	------------------------------------

DO - FONTI E DOCUMENTI DI RIFERIMENTO**FTA - DOCUMENTAZIONE FOTOGRAFICA**

FTAX - Genere	documentazione allegata
----------------------	-------------------------

FTAP - Tipo	fotografia b/n
--------------------	----------------

FTAN - Codice identificativo	SBAS FI 312443
-------------------------------------	----------------

AD - ACCESSO AI DATI

ADS - SPECIFICHE DI ACCESSO AI DATI**ADSP - Profilo di accesso**

3

ADSM - Motivazione

scheda di bene non adeguatamente sorvegliabile

CM - COMPILAZIONE**CMP - COMPILAZIONE****CMPD - Data**

1979

CMPN - Nome

Bardazzi F.

**FUR - Funzionario
responsabile**

Paolucci A.

RVM - TRASCRIZIONE PER INFORMATIZZAZIONE**RVMD - Data**

2006

RVMN - Nome

Cortigiani S.

AGG - AGGIORNAMENTO - REVISIONE**AGGD - Data**

2006

AGGN - Nome

ARTPAST/ Cortigiani S.

**AGGF - Funzionario
responsabile**

NR (recupero pregresso)