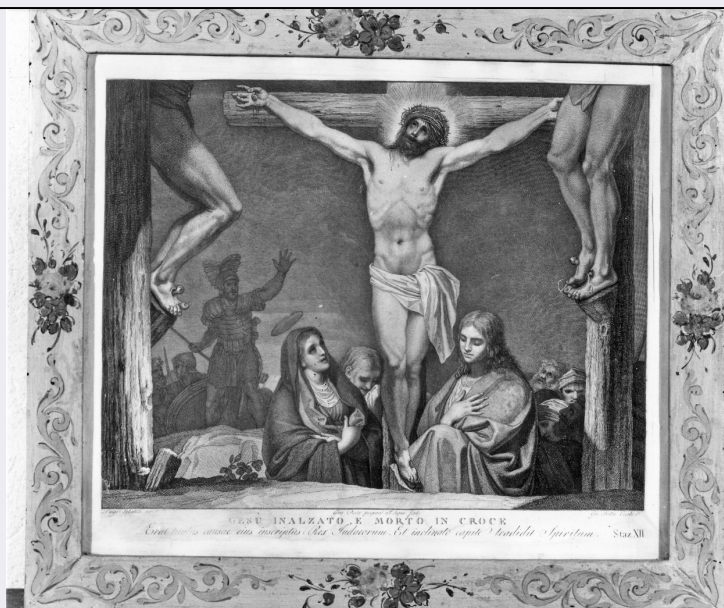


# SCHEDA



## CD - CODICI

TSK - Tipo Scheda	S
LIR - Livello ricerca	C
<b>NCT - CODICE UNIVOCO</b>	
NCTR - Codice regione	09
NCTN - Numero catalogo generale	00123398
NCTS - Suffisso numero catalogo generale	A
ESC - Ente schedatore	S17
ECP - Ente competente	S128

## RV - RELAZIONI

### RVE - STRUTTURA COMPLESSA

RVEL - Livello	12
RVER - Codice bene radice	0900123398 A

## OG - OGGETTO

### OGT - OGGETTO

OGTD - Definizione	stampa
OGTV - Identificazione	serie

### QNT - QUANTITA'

QNTU - Numero stampa /matrice composita o serie	14
QNTC - Completa /incompleta	completa
QNT0 - Numero d'ordine	12

### SGT - SOGGETTO

SGTI - Identificazione	stazione XII: Gesù innalzato e morto in croce
SGTP - Titolo proprio	Gesù innalzato e morto in croce
SGTL - Tipo titolo	dalla stampa

<b>SGTS - Titolo della serie di appartenenza</b>	Via Crucis
<b>LC - LOCALIZZAZIONE GEOGRAFICA AMMINISTRATIVA</b>	
<b>PVC - LOCALIZZAZIONE GEOGRAFICO-AMMINISTRATIVA ATTUALE</b>	
<b>PVCS - Stato</b>	ITALIA
<b>PVCR - Regione</b>	Toscana
<b>PVCP - Provincia</b>	FI
<b>PVCC - Comune</b>	San Casciano in Val di Pesa
<b>LDC - COLLOCAZIONE SPECIFICA</b>	
<b>DT - CRONOLOGIA</b>	
<b>DTZ - CRONOLOGIA GENERICA</b>	
<b>DTZG - Secolo</b>	sec. XIX
<b>DTZS - Frazione di secolo</b>	inizio
<b>DTS - CRONOLOGIA SPECIFICA</b>	
<b>DTSI - Da</b>	1800
<b>DTSF - A</b>	1800
<b>DTM - Motivazione cronologia</b>	iscrizione
<b>AU - DEFINIZIONE CULTURALE</b>	
<b>AUT - AUTORE</b>	
<b>AUTR - Riferimento all'intervento</b>	preparatore all' acquaforte
<b>AUTM - Motivazione dell'attribuzione</b>	iscrizione
<b>AUTN - Nome scelto</b>	Pera Giuseppe
<b>AUTA - Dati anagrafici</b>	notizie prima metà sec. XIX
<b>AUTH - Sigla per citazione</b>	00002056
<b>AUT - AUTORE</b>	
<b>AUTR - Riferimento all'intervento</b>	inventore/ disegnatore
<b>AUTM - Motivazione dell'attribuzione</b>	iscrizione
<b>AUTN - Nome scelto</b>	Sabatelli Luigi
<b>AUTA - Dati anagrafici</b>	1772/ 1850
<b>AUTH - Sigla per citazione</b>	00002061
<b>AUT - AUTORE</b>	
<b>AUTR - Riferimento all'intervento</b>	incisore
<b>AUTM - Motivazione dell'attribuzione</b>	iscrizione
<b>AUTN - Nome scelto</b>	Cecchi Giovan Battista
<b>AUTA - Dati anagrafici</b>	1748/ 1815 ca.
<b>AUTH - Sigla per citazione</b>	00002036
<b>MT - DATI TECNICI</b>	

<b>MTC - Materia e tecnica</b>	carta/ calcografia
--------------------------------	--------------------

**MIS - MISURE**

<b>MISR - Mancanza</b>	MNR
------------------------	-----

**MIF - MISURE FOGLIO**

<b>MIFU - Unità</b>	mm.
---------------------	-----

<b>MIFA - Altezza</b>	550
-----------------------	-----

<b>MIFL - Larghezza</b>	450
-------------------------	-----

**CO - CONSERVAZIONE****STC - STATO DI CONSERVAZIONE**

<b>STCC - Stato di conservazione</b>	discreto
--------------------------------------	----------

**DA - DATI ANALITICI****DES - DESCRIZIONE**

<b>DESI - Codifica Iconclass</b>	73D431 (12)
----------------------------------	-------------

<b>DESS - Indicazioni sul soggetto</b>	Soggetti sacri. Personaggi: Cristo. Attributi: (Cristo) croce. Guerrieri: soldati romani. Figure.
--	---

**ISR - ISCRIZIONI**

<b>ISRC - Classe di appartenenza</b>	indicazione di responsabilità
--------------------------------------	-------------------------------

<b>ISRS - Tecnica di scrittura</b>	NR (recupero pregresso)
------------------------------------	-------------------------

<b>ISRT - Tipo di caratteri</b>	corsivo
---------------------------------	---------

<b>ISRP - Posizione</b>	sotto l'immagine
-------------------------	------------------

<b>ISRI - Trascrizione</b>	LUIGI SABATELLI INV(ENTO') E DIS(EGNO') GIUS(EPPE) PERA PREPARO' ALL'ACQUAFORTE GIO BATTA CECCHI INC (ISE)
----------------------------	--

**ISR - ISCRIZIONI**

<b>ISRC - Classe di appartenenza</b>	di titolazione
--------------------------------------	----------------

<b>ISRS - Tecnica di scrittura</b>	NR (recupero pregresso)
------------------------------------	-------------------------

<b>ISRP - Posizione</b>	sotto l'immagine, centrata
-------------------------	----------------------------

<b>ISRI - Trascrizione</b>	GESU' INALZATO E MORTO IN CROCE
----------------------------	---------------------------------

<b>NSC - Notizie storico-critiche</b>	Per la serie della Via crucis del Sabatelli cfr. cat. Del Bravo, B. Paolozzi Strozzi "Luigi Sabatelli - disegni e incisioni", Firenze 1978 (Catalogo della mostra presso il GDSU).
---------------------------------------	--

**TU - CONDIZIONE GIURIDICA E VINCOLI****CDG - CONDIZIONE GIURIDICA**

<b>CDGG - Indicazione generica</b>	proprietà Ente religioso cattolico
------------------------------------	------------------------------------

**DO - FONTI E DOCUMENTI DI RIFERIMENTO****FTA - DOCUMENTAZIONE FOTOGRAFICA**

<b>FTAX - Genere</b>	documentazione allegata
----------------------	-------------------------

<b>FTAP - Tipo</b>	fotografia b/n
--------------------	----------------

<b>FTAN - Codice identificativo</b>	SBAS FI 312449
-------------------------------------	----------------

**AD - ACCESSO AI DATI****ADS - SPECIFICHE DI ACCESSO AI DATI**

<b>ADSP - Profilo di accesso</b>	3
<b>ADSM - Motivazione</b>	scheda di bene non adeguatamente sorvegliabile
<b>CM - COMPILAZIONE</b>	
<b>CMP - COMPILAZIONE</b>	
<b>CMPD - Data</b>	1979
<b>CMPN - Nome</b>	Bardazzi F.
<b>FUR - Funzionario responsabile</b>	Paolucci A.
<b>RVM - TRASCRIZIONE PER INFORMATIZZAZIONE</b>	
<b>RVMD - Data</b>	2006
<b>RVMN - Nome</b>	Cortigiani S.
<b>AGG - AGGIORNAMENTO - REVISIONE</b>	
<b>AGGD - Data</b>	2006
<b>AGGN - Nome</b>	ARTPAST/ Cortigiani S.
<b>AGGF - Funzionario responsabile</b>	NR (recupero pregresso)