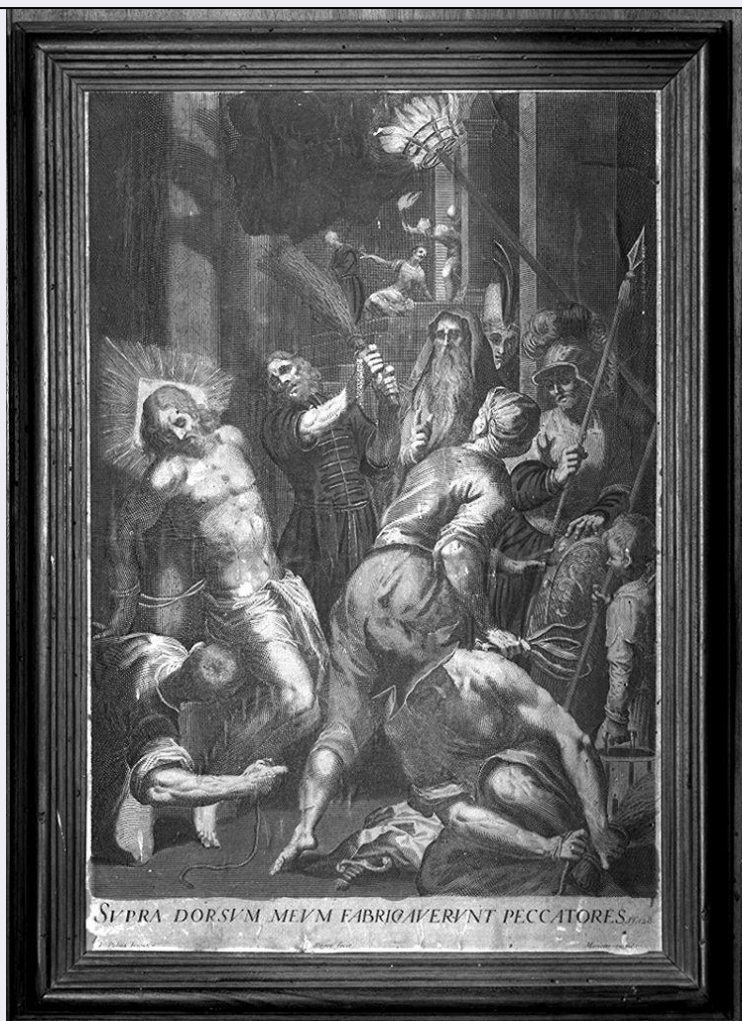


# SCHEDA



## CD - CODICI

TSK - Tipo Scheda	S
LIR - Livello ricerca	P
<b>NCT - CODICE UNIVOCO</b>	
NCTR - Codice regione	09
NCTN - Numero catalogo generale	00441375
ESC - Ente schedatore	L. 160/1988
ECP - Ente competente	S128

## OG - OGGETTO

<b>OGT - OGGETTO</b>	
OGTD - Definizione	stampa
OGTT - Tipologia	stampa di traduzione
<b>SGT - SOGGETTO</b>	
SGTI - Identificazione	flagellazione di Cristo

## LC - LOCALIZZAZIONE GEOGRAFICA AMMINISTRATIVA

<b>PVC - LOCALIZZAZIONE GEOGRAFICO-AMMINISTRATIVA ATTUALE</b>	
PVCS - Stato	ITALIA
PVCR - Regione	Toscana

<b>PVCP - Provincia</b>	FI
<b>PVCC - Comune</b>	Firenze
<b>LDC - COLLOCAZIONE SPECIFICA</b>	
<b>LDCT - Tipologia</b>	convento
<b>LDCQ - Qualificazione</b>	agostiniano
<b>LDCN - Denominazione attuale</b>	Convento di S. Spirito
<b>LDCC - Complesso di appartenenza</b>	chiesa e convento di S. Spirito
<b>LDCU - Indirizzo</b>	piazza S. Spirito
<b>LDCS - Specifiche</b>	sala capitolare, parete destra, dentro il confessionale
<b>UB - UBICAZIONE E DATI PATRIMONIALI</b>	
<b>UBO - Ubicazione originaria</b>	SC
<b>DT - CRONOLOGIA</b>	
<b>DTZ - CRONOLOGIA GENERICA</b>	
<b>DTZG - Secolo</b>	sec. XVIII
<b>DTZS - Frazione di secolo</b>	prima metà
<b>DTS - CRONOLOGIA SPECIFICA</b>	
<b>DTSI - Da</b>	1700
<b>DTSF - A</b>	1749
<b>DTM - Motivazione cronologia</b>	bibliografia
<b>DTM - Motivazione cronologia</b>	contesto
<b>AU - DEFINIZIONE CULTURALE</b>	
<b>AUT - AUTORE</b>	
<b>AUTR - Riferimento all'intervento</b>	incisore
<b>AUTM - Motivazione dell'attribuzione</b>	iscrizione
<b>AUTN - Nome scelto</b>	Ragot François il Giovane
<b>AUTA - Dati anagrafici</b>	1638 ca./ 1670
<b>AUTH - Sigla per citazione</b>	00007820
<b>AUT - AUTORE</b>	
<b>AUTR - Riferimento all'intervento</b>	inventore
<b>AUTM - Motivazione dell'attribuzione</b>	iscrizione
<b>AUTN - Nome scelto</b>	Negretti Jacopo detto Jacopo Palma il Giovane
<b>AUTA - Dati anagrafici</b>	1544/ 1628
<b>AUTH - Sigla per citazione</b>	00000803
<b>EDT - EDITORI STAMPATORI</b>	
<b>EDTN - Nome</b>	Mariette Pierre Jean
<b>EDTD - Dati anagrafici</b>	1694/ 1774
<b>EDTR - Ruolo</b>	stampatore
<b>EDTL - Luogo di edizione</b>	Francia/ Parigi/ rue St. Jacques aux Columnes

**MT - DATI TECNICI**

<b>MTC - Materia e tecnica</b>	carta/ bulino
--------------------------------	---------------

**MIS - MISURE**

<b>MISU - Unità</b>	mm.
---------------------	-----

<b>MISA - Altezza</b>	43.5
-----------------------	------

<b>MISL - Larghezza</b>	29.5
-------------------------	------

**CO - CONSERVAZIONE****STC - STATO DI CONSERVAZIONE**

<b>STCC - Stato di conservazione</b>	discreto
--------------------------------------	----------

**DA - DATI ANALITICI****DES - DESCRIZIONE**

<b>DESI - Codifica Iconclass</b>	NR (recupero pregresso)
----------------------------------	-------------------------

<b>DESS - Indicazioni sul soggetto</b>	Soggetti sacri. Personaggi: Cristo. Figure: torturatori.
--	--

**ISR - ISCRIZIONI**

<b>ISRC - Classe di appartenenza</b>	sacra
--------------------------------------	-------

<b>ISRL - Lingua</b>	latino
----------------------	--------

<b>ISRS - Tecnica di scrittura</b>	NR (recupero pregresso)
------------------------------------	-------------------------

<b>ISRT - Tipo di caratteri</b>	lettere capitali/ corsivo/ numeri arabi
---------------------------------	---

<b>ISRP - Posizione</b>	in basso
-------------------------	----------

<b>ISRI - Trascrizione</b>	SUPRA DORSUM MEUM FABRICAVERUNT PECCATORES Ps. 128
----------------------------	---

**ISR - ISCRIZIONI**

<b>ISRC - Classe di appartenenza</b>	indicazione di responsabilità
--------------------------------------	-------------------------------

<b>ISRL - Lingua</b>	latino
----------------------	--------

<b>ISRS - Tecnica di scrittura</b>	NR (recupero pregresso)
------------------------------------	-------------------------

<b>ISRT - Tipo di caratteri</b>	corsivo
---------------------------------	---------

<b>ISRP - Posizione</b>	in basso
-------------------------	----------

<b>ISRI - Trascrizione</b>	J(acopo) Palma Invent(o)r Ragot Fecit Mariette Ex(cudi)t
----------------------------	--

**TU - CONDIZIONE GIURIDICA E VINCOLI****CDG - CONDIZIONE GIURIDICA**

<b>CDGG - Indicazione generica</b>	proprietà Stato
------------------------------------	-----------------

<b>CDGS - Indicazione specifica</b>	possesso perpetuo Comune di Firenze
-------------------------------------	-------------------------------------

<b>CDGI - Indirizzo</b>	Firenze
-------------------------	---------

**DO - FONTI E DOCUMENTI DI RIFERIMENTO****FTA - DOCUMENTAZIONE FOTOGRAFICA**

<b>FTAX - Genere</b>	documentazione allegata
----------------------	-------------------------

<b>FTAP - Tipo</b>	fotografia b/n
--------------------	----------------

<b>FTAN - Codice identificativo</b>	SBAS FI 476907
-------------------------------------	----------------

**BIB - BIBLIOGRAFIA**

<b>BIBX - Genere</b>	bibliografia specifica
<b>BIBA - Autore</b>	Milesi G.
<b>BIBD - Anno di edizione</b>	1989
<b>BIBN - V., pp., nn.</b>	pp. 219, 266

**AD - ACCESSO AI DATI****ADS - SPECIFICHE DI ACCESSO AI DATI**

<b>ADSP - Profilo di accesso</b>	1
<b>ADSM - Motivazione</b>	scheda contenente dati liberamente accessibili

**CM - COMPILAZIONE****CMP - COMPILAZIONE**

<b>CMPD - Data</b>	1995
<b>CMPN - Nome</b>	Giarrizzo T.
<b>FUR - Funzionario responsabile</b>	Damiani G.

**AGG - AGGIORNAMENTO - REVISIONE**

<b>AGGD - Data</b>	2006
<b>AGGN - Nome</b>	ARTPAST/ Torricini L.
<b>AGGF - Funzionario responsabile</b>	NR (recupero pregresso)