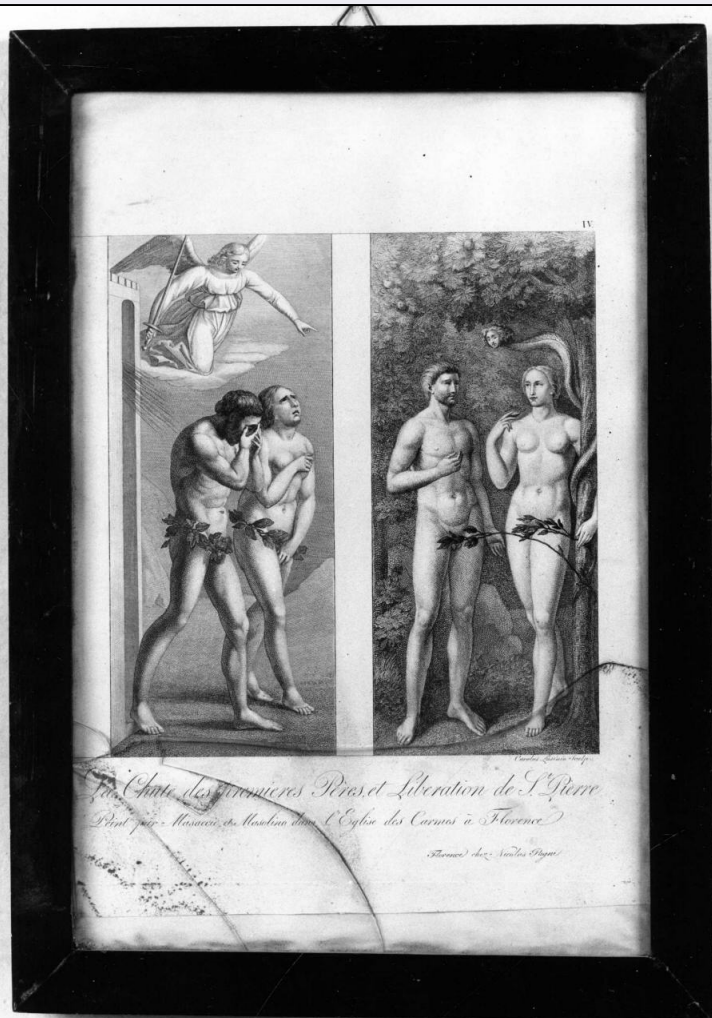


# SCHEDA



## CD - CODICI

|                                 |          |
|---------------------------------|----------|
| TSK - Tipo Scheda               | S        |
| LIR - Livello ricerca           | C        |
| <b>NCT - CODICE UNIVOCO</b>     |          |
| NCTR - Codice regione           | 09       |
| NCTN - Numero catalogo generale | 00305548 |
| ESC - Ente schedatore           | S17      |
| ECP - Ente competente           | S128     |

## RV - RELAZIONI

### RVE - STRUTTURA COMPLESSA

|                           |            |
|---------------------------|------------|
| RVEL - Livello            | 1          |
| RVER - Codice bene radice | 0900305548 |

## OG - OGGETTO

### OGT - OGGETTO

|                    |                        |
|--------------------|------------------------|
| OGTD - Definizione | stampa smarginata      |
| OGTT - Tipologia   | stampa di riproduzione |

### SGT - SOGGETTO

|                        |   |
|------------------------|---|
| SGTI - Identificazione | cacciata di Adamo ed Eva dal paradiso terrestre |
|------------------------|---|

**LC - LOCALIZZAZIONE GEOGRAFICA AMMINISTRATIVA****PVC - LOCALIZZAZIONE GEOGRAFICO-AMMINISTRATIVA ATTUALE**

|                         |         |
|-------------------------|---------|
| <b>PVCS - Stato</b>     | ITALIA  |
| <b>PVCR - Regione</b>   | Toscana |
| <b>PVCP - Provincia</b> | FI      |
| <b>PVCC - Comune</b>    | Firenze |

**LDC - COLLOCAZIONE SPECIFICA**

|   |   |
|---|---|
| <b>LDCT - Tipologia</b>                 | convento                                  |
| <b>LDCQ - Qualificazione</b>            | carmelitano                               |
| <b>LDCN - Denominazione attuale</b>     | Convento di S. Maria del Carmine          |
| <b>LDCC - Complesso di appartenenza</b> | chiesa e convento di S. Maria del Carmine |
| <b>LDCU - Indirizzo</b>                 | piazza del Carmine                        |

**RO - RAPPORTO****ROF - RAPPORTO OPERA FINALE/ORIGINALE**

|   |   |
|---|---|
| <b>ROFF - Stadio opera</b>                        | copia parziale                              |
| <b>ROFO - Opera finale /originale</b>             | dipinto                                     |
| <b>ROFA - Autore opera finale /originale</b>      | Masaccio                                    |
| <b>ROFD - Datazione opera finale/originale</b>    | 1424-1427                                   |
| <b>ROFC - Collocazione opera finale/originale</b> | FI/ Firenze/ Chiesa di S. Maria del Carmine |

**DT - CRONOLOGIA****DTZ - CRONOLOGIA GENERICA**

|                      |          |
|----------------------|----------|
| <b>DTZG - Secolo</b> | sec. XIX |
|----------------------|----------|

**DTS - CRONOLOGIA SPECIFICA**

|                                     |              |
|-------------------------------------|--------------|
| <b>DTSI - Da</b>                    | 1825         |
| <b>DTSF - A</b>                     | 1825         |
| <b>DTM - Motivazione cronologia</b> | bibliografia |

**AU - DEFINIZIONE CULTURALE****AUT - AUTORE**

|   |   |
|---|---|
| <b>AUTR - Riferimento all'intervento</b>    | inventore                                     |
| <b>AUTM - Motivazione dell'attribuzione</b> | iscrizione                                    |
| <b>AUTN - Nome scelto</b>                   | Cassai Tommaso di Ser Giovanni detto Masaccio |
| <b>AUTA - Dati anagrafici</b>               | 1401/ 1428 ca.                                |
| <b>AUTH - Sigla per citazione</b>           | 00000715                                      |

**AUT - AUTORE**

|  |          |
|--|----------|
| <b>AUTR - Riferimento all'intervento</b> | incisore |
| <b>AUTM - Motivazione</b>                |          |

|                                   |               |
|-----------------------------------|---------------|
| <b>dell'attribuzione</b>          | iscrizione    |
| <b>AUTN - Nome scelto</b>         | Lasinio Carlo |
| <b>AUTA - Dati anagrafici</b>     | 1759/ 1838    |
| <b>AUTH - Sigla per citazione</b> | 00002371      |

#### **MT - DATI TECNICI**

|                                |                   |
|--------------------------------|-------------------|
| <b>MTC - Materia e tecnica</b> | carta/ acquaforte |
| <b>MIS - MISURE</b>            |                   |
| <b>MISR - Mancanza</b>         | MNR               |
| <b>MIF - MISURE FOGLIO</b>     |                   |
| <b>MIFU - Unità</b>            | mm.               |
| <b>MIFA - Altezza</b>          | 367               |
| <b>MIFL - Larghezza</b>        | 270               |

#### **CO - CONSERVAZIONE**

|                                      |          |
|--------------------------------------|----------|
| <b>STC - STATO DI CONSERVAZIONE</b>  |          |
| <b>STCC - Stato di conservazione</b> | mediocre |

#### **DA - DATI ANALITICI**

|  |  |
|--|--|
| <b>DES - DESCRIZIONE</b>               |  |
| <b>DESI - Codifica Iconclass</b>       | 71 A 61 1  |
| <b>DESS - Indicazioni sul soggetto</b> | Personaggi: Adamo; Eva. Figure: angelo. Elementi architettonici: porta. Armi: spada. |

#### **TU - CONDIZIONE GIURIDICA E VINCOLI**

|                                     |                                     |
|-------------------------------------|-------------------------------------|
| <b>ACQ - ACQUISIZIONE</b>           |                                     |
| <b>ACQT - Tipo acquisizione</b>     | soppressione                        |
| <b>ACQN - Nome</b>                  | stato italiano                      |
| <b>ACQD - Data acquisizione</b>     | 1866                                |
| <b>ACQL - Luogo acquisizione</b>    | FI/ Firenze                         |
| <b>CDG - CONDIZIONE GIURIDICA</b>   |                                     |
| <b>CDGG - Indicazione generica</b>  | proprietà Stato                     |
| <b>CDGS - Indicazione specifica</b> | possesso perpetuo Comune di Firenze |
| <b>CDGI - Indirizzo</b>             | Firenze                             |

#### **DO - FONTI E DOCUMENTI DI RIFERIMENTO**

|   |                         |
|---|-------------------------|
| <b>FTA - DOCUMENTAZIONE FOTOGRAFICA</b> |                         |
| <b>FTAX - Genere</b>                    | documentazione allegata |
| <b>FTAP - Tipo</b>                      | fotografia b/n          |
| <b>FTAN - Codice identificativo</b>     | SBAS FI 435286          |

#### **AD - ACCESSO AI DATI**

|  |  |
|--|--|
| <b>ADS - SPECIFICHE DI ACCESSO AI DATI</b> |  |
| <b>ADSP - Profilo di accesso</b>           | 1  |
| <b>ADSM - Motivazione</b>                  | scheda contenente dati liberamente accessibili |

#### **CM - COMPILAZIONE**

**CMP - COMPILAZIONE****CMPD - Data**

1994

**CMPN - Nome**

Romagnoli G.

**FUR - Funzionario  
responsabile**

Damiani G.

**AGG - AGGIORNAMENTO - REVISIONE****AGGD - Data**

2006

**AGGN - Nome**

ARTPAST/ Torricini L.

**AGGF - Funzionario  
responsabile**

NR (recupero pregresso)