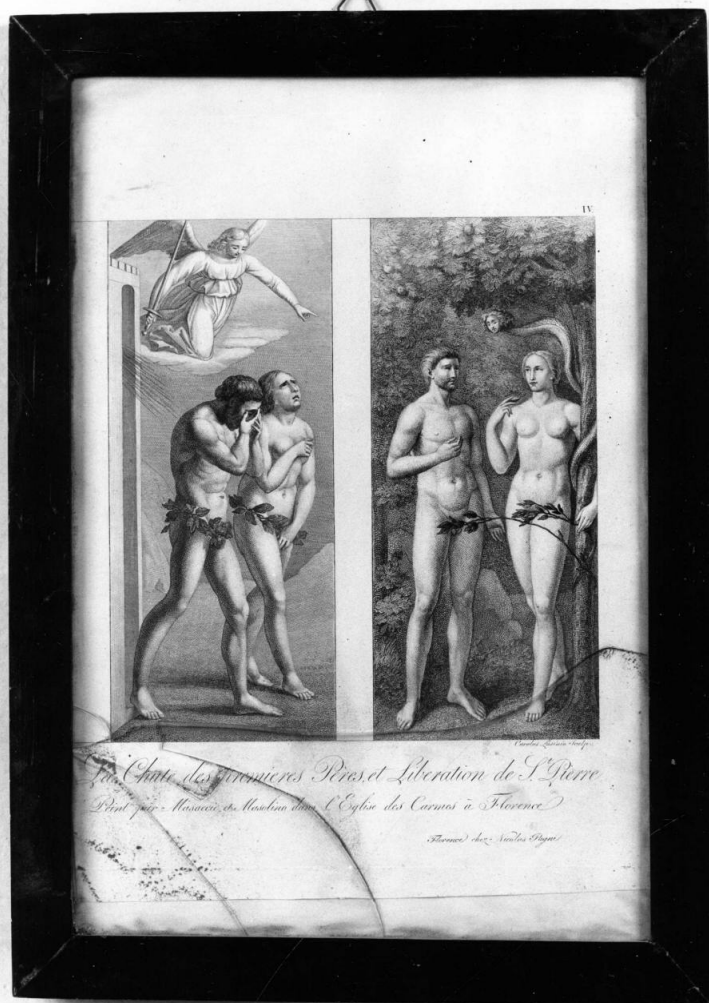


# SCHEDA



## CD - CODICI

TSK - Tipo Scheda	S
LIR - Livello ricerca	C
<b>NCT - CODICE UNIVOCO</b>	
NCTR - Codice regione	09
NCTN - Numero catalogo generale	00305548
ESC - Ente schedatore	S17
ECP - Ente competente	S128

## RV - RELAZIONI

### RVE - STRUTTURA COMPLESSA

RVEL - Livello	2
RVER - Codice bene radice	0900305548

## OG - OGGETTO

### OGT - OGGETTO

OGTD - Definizione	stampa smarginata
OGTT - Tipologia	stampa di riproduzione

### SGT - SOGGETTO

SGTI - Identificazione	tentazione e caduta di Adamo e Eva
------------------------	------------------------------------

**LC - LOCALIZZAZIONE GEOGRAFICA AMMINISTRATIVA****PVC - LOCALIZZAZIONE GEOGRAFICO-AMMINISTRATIVA ATTUALE**

PVCS - Stato	ITALIA
PVCR - Regione	Toscana
PVCP - Provincia	FI
PVCC - Comune	Firenze

**LDC - COLLOCAZIONE SPECIFICA**

LDCT - Tipologia	convento
LDCQ - Qualificazione	carmelitano
LDCN - Denominazione attuale	Convento di S. Maria del Carmine
LDCC - Complesso di appartenenza	chiesa e convento di S. Maria del Carmine
LDCU - Indirizzo	piazza del Carmine

**RO - RAPPORTO****ROF - RAPPORTO OPERA FINALE/ORIGINALE**

ROFF - Stadio opera	copia parziale
ROFO - Opera finale /originale	dipinto
ROFA - Autore opera finale /originale	Masolino
ROFD - Datazione opera finale/originale	1424/ 1427
ROFC - Collocazione opera finale/originale	FI/ Firenze/ Chiesa di S. Maria del Carmine

**DT - CRONOLOGIA****DTZ - CRONOLOGIA GENERICA**

DTZG - Secolo	sec. XIX
---------------	----------

**DTS - CRONOLOGIA SPECIFICA**

DTSI - Da	1825
DTSF - A	1825
DTM - Motivazione cronologia	bibliografia

**AU - DEFINIZIONE CULTURALE****AUT - AUTORE**

AUTR - Riferimento all'intervento	inventore
AUTM - Motivazione dell'attribuzione	iscrizione
AUTN - Nome scelto	Fini Tommaso detto Masolino da Panicale
AUTA - Dati anagrafici	1383/ 1440
AUTH - Sigla per citazione	00000719

**AUT - AUTORE**

AUTR - Riferimento all'intervento	incisione
AUTM - Motivazione	

dell'attribuzione	iscrizione
AUTN - Nome scelto	Lasinio Carlo
AUTA - Dati anagrafici	1759/ 1838
AUTH - Sigla per citazione	00002371

#### MT - DATI TECNICI

MTC - Materia e tecnica	carta/ acquaforte
<b>MIS - MISURE</b>	
MISR - Mancanza	MNR
<b>MIF - MISURE FOGLIO</b>	
MIFU - Unità	mm.
MIFA - Altezza	367
MIFL - Larghezza	270

#### CO - CONSERVAZIONE

<b>STC - STATO DI CONSERVAZIONE</b>	
STCC - Stato di conservazione	mediocre

#### DA - DATI ANALITICI

<b>DES - DESCRIZIONE</b>	
DESI - Codifica Iconclass	71 A 42
DESS - Indicazioni sul soggetto	Personaggi: Adamo; Eva. Simboli: (Demonio) serpente con testa di donna. Piante: albero.

#### TU - CONDIZIONE GIURIDICA E VINCOLI

<b>ACQ - ACQUISIZIONE</b>	
ACQT - Tipo acquisizione	soppressione
ACQN - Nome	stato italiano
ACQD - Data acquisizione	1866
ACQL - Luogo acquisizione	FI/ Firenze
<b>CDG - CONDIZIONE GIURIDICA</b>	
CDGG - Indicazione generica	proprietà Stato
CDGS - Indicazione specifica	possesso perpetuo Comune di Firenze
CDGI - Indirizzo	Firenze

#### DO - FONTI E DOCUMENTI DI RIFERIMENTO

<b>FTA - DOCUMENTAZIONE FOTOGRAFICA</b>	
FTAX - Genere	documentazione allegata
FTAP - Tipo	fotografia b/n
FTAN - Codice identificativo	SBAS FI 435286

#### AD - ACCESSO AI DATI

<b>ADS - SPECIFICHE DI ACCESSO AI DATI</b>	
ADSP - Profilo di accesso	1
ADSM - Motivazione	scheda contenente dati liberamente accessibili

#### CM - COMPILAZIONE

**CMP - COMPILAZIONE****CMPD - Data**

1994

**CMPN - Nome**

Romagnoli G.

**FUR - Funzionario  
responsabile**

Damiani G.

**AGG - AGGIORNAMENTO - REVISIONE****AGGD - Data**

2006

**AGGN - Nome**

ARTPAST/ Torricini L.

**AGGF - Funzionario  
responsabile**

NR (recupero pregresso)