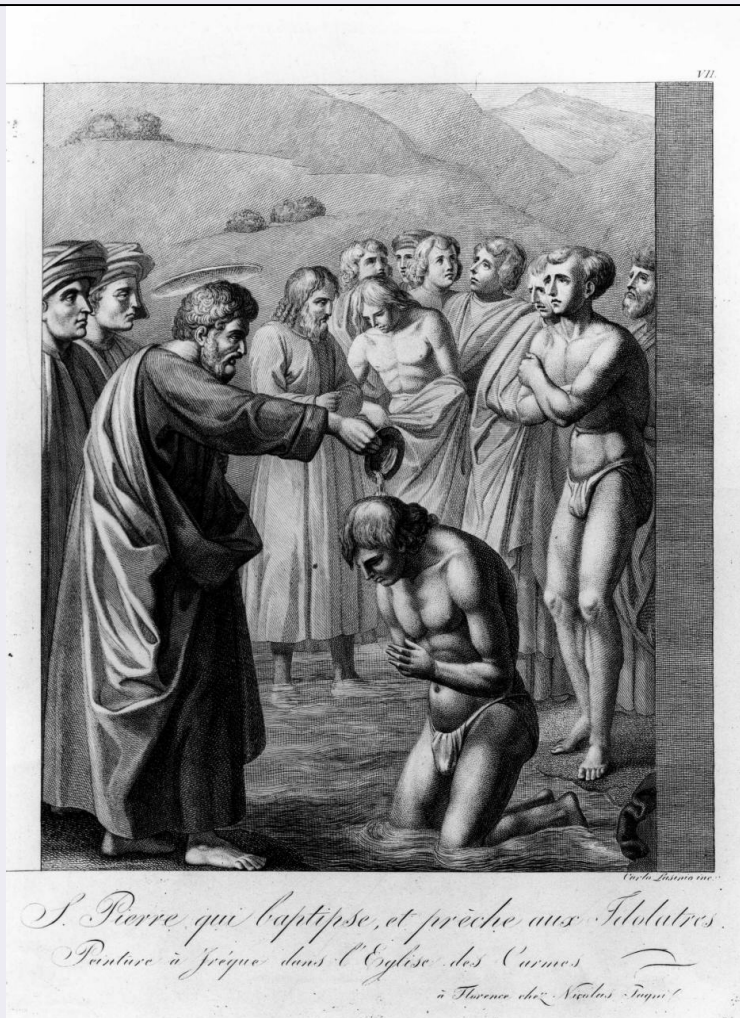


# SCHEDA



## CD - CODICI

TSK - Tipo Scheda	S
LIR - Livello ricerca	C
<b>NCT - CODICE UNIVOCO</b>	
NCTR - Codice regione	09
NCTN - Numero catalogo generale	00305548
ESC - Ente schedatore	S17
ECP - Ente competente	S128

## RV - RELAZIONI

### RVE - STRUTTURA COMPLESSA

RVEL - Livello	3
RVER - Codice bene radice	0900305548

## OG - OGGETTO

### OGT - OGGETTO

OGTD - Definizione	stampa smarginata
OGTT - Tipologia	stampa di riproduzione

### SGT - SOGGETTO

SGTI - Identificazione	San Pietro battezza i neofiti
------------------------	-------------------------------

**LC - LOCALIZZAZIONE GEOGRAFICA AMMINISTRATIVA****PVC - LOCALIZZAZIONE GEOGRAFICO-AMMINISTRATIVA ATTUALE**

<b>PVCS - Stato</b>	ITALIA
<b>PVCR - Regione</b>	Toscana
<b>PVCP - Provincia</b>	FI
<b>PVCC - Comune</b>	Firenze

**LDC - COLLOCAZIONE SPECIFICA**

<b>LDCT - Tipologia</b>	convento
<b>LDCQ - Qualificazione</b>	carmelitano
<b>LDCN - Denominazione attuale</b>	Convento di S. Maria del Carmine
<b>LDCC - Complesso di appartenenza</b>	chiesa e convento di S. Maria del Carmine
<b>LDCU - Indirizzo</b>	piazza del Carmine

**RO - RAPPORTO****ROF - RAPPORTO OPERA FINALE/ORIGINALE**

<b>ROFF - Stadio opera</b>	copia parziale
<b>ROFO - Opera finale /originale</b>	dipinto
<b>ROFA - Autore opera finale /originale</b>	Masaccio
<b>ROFD - Datazione opera finale/originale</b>	1424-1427
<b>ROFC - Collocazione opera finale/originale</b>	FI/ Firenze/ Chiesa di S. Maria del Carmine

**DT - CRONOLOGIA****DTZ - CRONOLOGIA GENERICA**

<b>DTZG - Secolo</b>	sec. XIX
----------------------	----------

**DTS - CRONOLOGIA SPECIFICA**

<b>DTSI - Da</b>	1825
<b>DTSF - A</b>	1825
<b>DTM - Motivazione cronologia</b>	bibliografia

**AU - DEFINIZIONE CULTURALE****AUT - AUTORE**

<b>AUTR - Riferimento all'intervento</b>	inventore
<b>AUTM - Motivazione dell'attribuzione</b>	iscrizione
<b>AUTN - Nome scelto</b>	Cassai Tommaso di Ser Giovanni detto Masaccio
<b>AUTA - Dati anagrafici</b>	1401/ 1428 ca.
<b>AUTH - Sigla per citazione</b>	00000715

**AUT - AUTORE**

<b>AUTR - Riferimento all'intervento</b>	incisore
<b>AUTM - Motivazione</b>	

<b>dell'attribuzione</b>	iscrizione
<b>AUTN - Nome scelto</b>	Lasinio Carlo
<b>AUTA - Dati anagrafici</b>	1759/ 1838
<b>AUTH - Sigla per citazione</b>	00002371
<b>MT - DATI TECNICI</b>	
<b>MTC - Materia e tecnica</b>	carta/ acquaforte
<b>MIS - MISURE</b>	
<b>MISR - Mancanza</b>	MNR
<b>MIF - MISURE FOGLIO</b>	
<b>MIFU - Unità</b>	mm.
<b>MIFA - Altezza</b>	400
<b>MIFL - Larghezza</b>	300
<b>CO - CONSERVAZIONE</b>	
<b>STC - STATO DI CONSERVAZIONE</b>	
<b>STCC - Stato di conservazione</b>	mediocre
<b>DA - DATI ANALITICI</b>	
<b>DES - DESCRIZIONE</b>	
<b>DESI - Codifica Iconclass</b>	73 F 21
<b>DESS - Indicazioni sul soggetto</b>	Personaggi: San Pietro. Figure: neofiti; uomini. Abbigliamento: all'antica. Paesaggi. Oggetti: coppetta battesimale.
<b>ISR - ISCRIZIONI</b>	
<b>ISRC - Classe di appartenenza</b>	documentaria
<b>ISRS - Tecnica di scrittura</b>	NR (recupero pregresso)
<b>ISRT - Tipo di caratteri</b>	numeri romani
<b>ISRP - Posizione</b>	in alto a destra
<b>ISRI - Trascrizione</b>	VII
<b>ISR - ISCRIZIONI</b>	
<b>ISRC - Classe di appartenenza</b>	documentaria
<b>ISRL - Lingua</b>	francese
<b>ISRS - Tecnica di scrittura</b>	NR (recupero pregresso)
<b>ISRT - Tipo di caratteri</b>	corsivo
<b>ISRP - Posizione</b>	in basso
<b>ISRI - Trascrizione</b>	S(AINT) PIERRE QUI BAPTIPSE, ET PRÈCHE AUX IDOLATRES / PEINTURE À FRESQUE DANS L'EGLISE DES CARMES
<b>ISR - ISCRIZIONI</b>	
<b>ISRC - Classe di appartenenza</b>	indicazione di responsabilità
<b>ISRS - Tecnica di scrittura</b>	NR (recupero pregresso)
<b>ISRT - Tipo di caratteri</b>	corsivo
<b>ISRP - Posizione</b>	in basso a destra
<b>ISRI - Trascrizione</b>	CARLO LASINIO INC.

**ISR - ISCRIZIONI**

<b>ISRC - Classe di appartenenza</b>	indicazione di responsabilità
<b>ISRL - Lingua</b>	francese
<b>ISRS - Tecnica di scrittura</b>	NR (recupero pregresso)
<b>ISRT - Tipo di caratteri</b>	corsivo
<b>ISRP - Posizione</b>	in basso a destra
<b>ISRI - Trascrizione</b>	À FLORENCE CHEZ NICOLAS PAGNI

**TU - CONDIZIONE GIURIDICA E VINCOLI****ACQ - ACQUISIZIONE**

<b>ACQT - Tipo acquisizione</b>	soppressione
<b>ACQN - Nome</b>	stato italiano
<b>ACQD - Data acquisizione</b>	1866
<b>ACQL - Luogo acquisizione</b>	FI/ Firenze

**CDG - CONDIZIONE GIURIDICA**

<b>CDGG - Indicazione generica</b>	proprietà Stato
<b>CDGS - Indicazione specifica</b>	possesso perpetuo Comune di Firenze
<b>CDGI - Indirizzo</b>	Firenze

**DO - FONTI E DOCUMENTI DI RIFERIMENTO****FTA - DOCUMENTAZIONE FOTOGRAFICA**

<b>FTAX - Genere</b>	documentazione allegata
<b>FTAP - Tipo</b>	fotografia b/n
<b>FTAN - Codice identificativo</b>	SBAS FI 439188

**AD - ACCESSO AI DATI****ADS - SPECIFICHE DI ACCESSO AI DATI**

<b>ADSP - Profilo di accesso</b>	1
<b>ADSM - Motivazione</b>	scheda contenente dati liberamente accessibili

**CM - COMPILAZIONE****CMP - COMPILAZIONE**

<b>CMPD - Data</b>	1994
<b>CMPN - Nome</b>	Romagnoli G.
<b>FUR - Funzionario responsabile</b>	Damiani G.
<b>AGG - AGGIORNAMENTO - REVISIONE</b>	
<b>AGGD - Data</b>	2006
<b>AGGN - Nome</b>	ARTPAST/ Torricini L.
<b>AGGF - Funzionario responsabile</b>	NR (recupero pregresso)