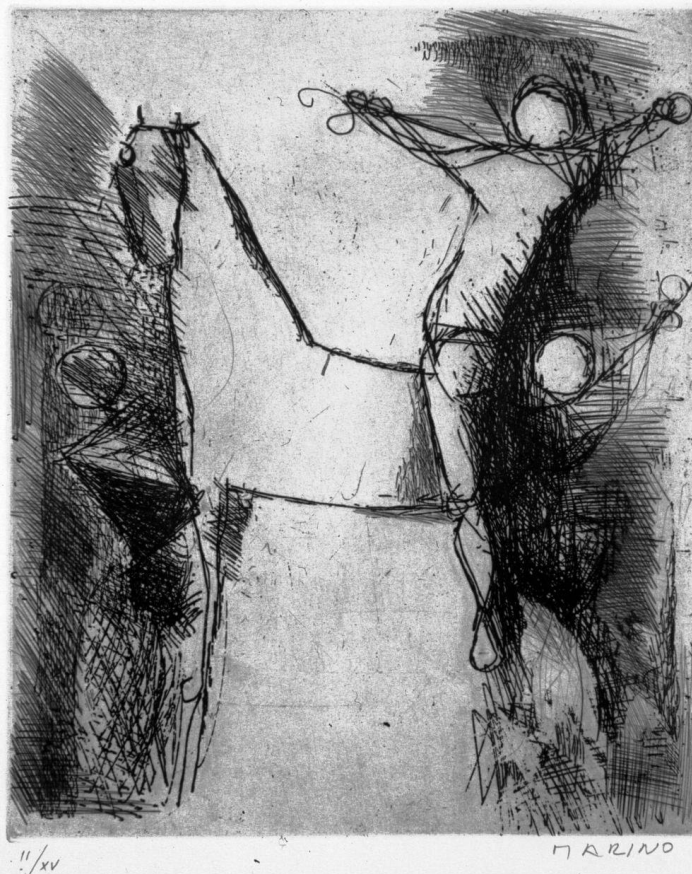


SCHEDA



CD - CODICI

TSK - Tipo Scheda	S
LIR - Livello ricerca	C
NCT - CODICE UNIVOCO	
NCTR - Codice regione	09
NCTN - Numero catalogo generale	00348403
ESC - Ente schedatore	S17
ECP - Ente competente	S128

OG - OGGETTO

OGT - OGGETTO

OGTD - Definizione	stampa
OGTT - Tipologia	stampa di invenzione

SGT - SOGGETTO

SGTI - Identificazione	giocolieri
SGTT - Titolo	Giocolieri

LC - LOCALIZZAZIONE GEOGRAFICA AMMINISTRATIVA

PVC - LOCALIZZAZIONE GEOGRAFICO-AMMINISTRATIVA ATTUALE

PVCS - Stato	ITALIA
PVCR - Regione	Toscana
PVCP - Provincia	PT
PVCC - Comune	Pistoia

LDC - COLLOCAZIONE SPECIFICA

LDCT - Tipologia	convento
LDCQ - Qualificazione	ospitaliero
LDCN - Denominazione attuale	Palazzo del Tau già Convento degli Ospitalieri di S. Antonio Abate
LDCC - Complesso di appartenenza	convento del Tau
LDCU - Indirizzo	corso Silvano Fedi, 30
LDCM - Denominazione raccolta	Centro di Documentazione e Fondazione Marino Marini

UB - UBICAZIONE E DATI PATRIMONIALI

UBO - Ubicazione originaria	SC
------------------------------------	----

LA - ALTRE LOCALIZZAZIONI GEOGRAFICO-AMMINISTRATIVE

TCL - Tipo di localizzazione	luogo di esecuzione/fabbricazione
-------------------------------------	-----------------------------------

PRV - LOCALIZZAZIONE GEOGRAFICO-AMMINISTRATIVA

PRVS - Stato	Francia
PRL - Altra località	Parigi

PRC - COLLOCAZIONE SPECIFICA

PRCD - Denominazione	Atelier Fratelli Crommelynck
-----------------------------	------------------------------

PRD - DATA

PRDI - Data ingresso	1970
PRDU - Data uscita	1970

DT - CRONOLOGIA**DTZ - CRONOLOGIA GENERICA**

DTZG - Secolo	sec. XX
----------------------	---------

DTS - CRONOLOGIA SPECIFICA

DTSI - Da	1955
DTSV - Validità	ca.
DTSF - A	1955
DTSL - Validità	ca.

DTM - Motivazione cronologia	bibliografia
-------------------------------------	--------------

AU - DEFINIZIONE CULTURALE**AUT - AUTORE**

AUTR - Riferimento all'intervento	incisore
AUTM - Motivazione dell'attribuzione	firma
AUTN - Nome scelto	Marini Marino
AUTA - Dati anagrafici	1901/ 1980
AUTH - Sigla per citazione	00002081

EDT - EDITORI STAMPATORI

EDTN - Nome	Crommelynck Fratelli
EDTD - Dati anagrafici	1949/ 1977
EDTR - Ruolo	editore

EDTE - Data di edizione	1970
EDTL - Luogo di edizione	Francia/ Parigi
EDT - EDITORI STAMPATORI	
EDTN - Nome	Crommelynck Fratelli
EDTD - Dati anagrafici	1949/ 1977
EDTR - Ruolo	stampatore
EDTE - Data di edizione	1970
EDTL - Luogo di edizione	Francia/ Parigi
TRT - TIRATURA	
TRTN - Numerazione	65/65
MT - DATI TECNICI	
MTC - Materia e tecnica	carta/ puntasecca/ acquaforte
MIS - MISURE	
MISU - Unità	mm.
MISA - Altezza	295
MISL - Larghezza	245
MIST - Validità	ca.
MIF - MISURE FOGLIO	
MIFU - Unità	mm.
MIFA - Altezza	530
MIFL - Larghezza	430
MIFV - Validità	ca.
FIL - Filigrana	Grand Vélin de Rives
CO - CONSERVAZIONE	
STC - STATO DI CONSERVAZIONE	
STCC - Stato di conservazione	buono
DA - DATI ANALITICI	
DES - DESCRIZIONE	
DESI - Codifica Iconclass	43 A 37 2
DESS - Indicazioni sul soggetto	Figure: tre uomini. Animali: cavallo.
ISR - ISCRIZIONI	
ISRC - Classe di appartenenza	indicazione di responsabilità
ISRL - Lingua	italiano
ISRS - Tecnica di scrittura	a matita
ISRT - Tipo di caratteri	lettere capitali
ISRP - Posizione	in basso a destra
ISRA - Autore	Marino Marini
ISRI - Trascrizione	Marino
	Le incisioni degli anni che seguirono la seconda guerra mondiale; da 1950a l 1956 circa; rimasero a lungo nascoste. Esse furono stampate solo a parti re da 1968 in tirature sempre maggiori da stamperie sia

NSC - Notizie storico-critiche

italiane che ester e, ed edite da vari editori in cartelle per bibliofili, perciò l' anno di edizione non ha alcuna importanza ai fini dello studio dello sviluppo dell' opera grafica dell' artista pistoiese. In questi anni il segno dell' acq uaforte mariniana diventa più ricco e vario mutando di volta in volta a se conda dell' umore dell' artista: diventando ora fortemente espressivo, ora essenziale e puro, oppure abbandonandosi in maniera impulsiva ad una line a contorta e macchiata come nel caso dell' opera in esame "Giocolieri", ma sempre con l'assoluta padronanza stilistica dell'invenzione. L' uomo a ca vallo, fu una delle tematiche artistiche preferite da Marino Marini; che e gli trasformava di volta in volta da Cavaliere a Giocoliere, che diventa i l cosciente o ignaro giullare che avvilisce il suo compito di crociato all a farsa del clown, nel mondo del dubbio, alla ricerca della sopravvivenza u miliante. Questa incisione; insieme ad altre; costituisce l' album di 23 a cqueforti intitolato "Marino Marini Gravures" edito il 15 giugno 1970 dai Fratelli Crommelynck, Parigi. La prefazione di Douglas Cooper è stata comp osta e stampata da Frequet et Bandier. Tutte le tavole sono firmate dall' artista; è stato tirato in 65 esemplari numerati da 1/ 65 a 65/ 65; in 15 esemplari numerati da I/ XV a XV/ XV; più un esemplare per il deposito leg ale numerato 0.

TU - CONDIZIONE GIURIDICA E VINCOLI**ACQ - ACQUISIZIONE**

ACQT - Tipo acquisizione	donazione
ACQN - Nome	Marini Marino e Pedrazzini Mercedes
ACQD - Data acquisizione	1979
ACQL - Luogo acquisizione	PT/ Pistoia

CDG - CONDIZIONE GIURIDICA

CDGG - Indicazione generica	proprietà Ente pubblico territoriale
CDGS - Indicazione specifica	Comune di Pistoia
CDGI - Indirizzo	piazza del Duomo

DO - FONTI E DOCUMENTI DI RIFERIMENTO**FTA - DOCUMENTAZIONE FOTOGRAFICA**

FTAX - Genere	documentazione allegata
FTAP - Tipo	fotografia b/n
FTAN - Codice identificativo	SBAS FI 542667

FTA - DOCUMENTAZIONE FOTOGRAFICA

FTAX - Genere	documentazione allegata
FTAP - Tipo	diapositiva colore
FTAN - Codice identificativo	SBAS FI 542666

BIB - BIBLIOGRAFIA

BIBX - Genere	bibliografia specifica
BIBA - Autore	Carli E.
BIBD - Anno di edizione	1974

BIB - BIBLIOGRAFIA

BIBX - Genere	bibliografia specifica
BIBA - Autore	Guastalla G./ Schulz Hoffmann C.

BIBD - Anno di edizione	1976
BIB - BIBLIOGRAFIA	
BIBX - Genere	bibliografia specifica
BIBA - Autore	Guastalla G./ Guastalla G.
BIBD - Anno di edizione	1990
BIBN - V., pp., nn.	pp. 9 - 18; 44; 204
BIBI - V., tavv., figg.	fig. A45
AD - ACCESSO AI DATI	
ADS - SPECIFICHE DI ACCESSO AI DATI	
ADSP - Profilo di accesso	1
ADSM - Motivazione	scheda contenente dati liberamente accessibili
CM - COMPILAZIONE	
CMP - COMPILAZIONE	
CMPD - Data	2002
CMPN - Nome	Fabiani L.
FUR - Funzionario responsabile	Damiani G.
AGG - AGGIORNAMENTO - REVISIONE	
AGGD - Data	2006
AGGN - Nome	ARTPAST
AGGF - Funzionario responsabile	NR (recupero pregresso)