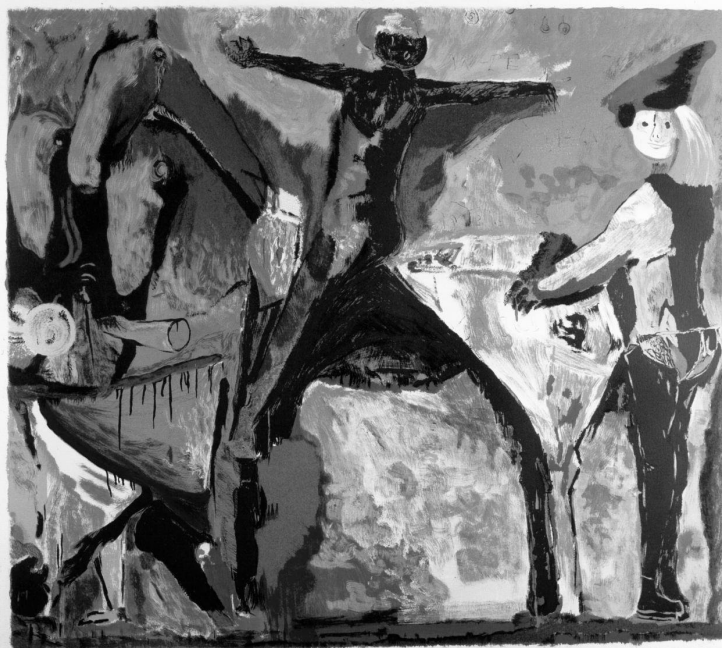


# SCHEDA



## CD - CODICI

|                                 |          |
|---------------------------------|----------|
| TSK - Tipo Scheda               | S        |
| LIR - Livello ricerca           | C        |
| <b>NCT - CODICE UNIVOCO</b>     |          |
| NCTR - Codice regione           | 09       |
| NCTN - Numero catalogo generale | 00348404 |
| ESC - Ente schedatore           | S17      |
| ECP - Ente competente           | S128     |

## OG - OGGETTO

### OGT - OGGETTO

|                    |                      |
|--------------------|----------------------|
| OGTD - Definizione | stampa               |
| OGTT - Tipologia   | stampa di invenzione |

### SGT - SOGGETTO

|                        |                             |
|------------------------|-----------------------------|
| SGTI - Identificazione | cavaliere, cavalli e figure |
| SGTT - Titolo          | Il Teatro delle Maschere    |

## LC - LOCALIZZAZIONE GEOGRAFICA AMMINISTRATIVA

### PVC - LOCALIZZAZIONE GEOGRAFICO-AMMINISTRATIVA ATTUALE

|                  |         |
|------------------|---------|
| PVCS - Stato     | ITALIA  |
| PVCR - Regione   | Toscana |
| PVCP - Provincia | PT      |
| PVCC - Comune    | Pistoia |

### LDC - COLLOCAZIONE SPECIFICA

|                              |  |
|------------------------------|--|
| LDCT - Tipologia             | convento   |
| LDCQ - Qualificazione        | ospitaliero  |
| LDCN - Denominazione attuale | Palazzo del Tau già Convento degli Ospitalieri di S. Antonio Abate |

|  |   |
|--|---|
| <b>LDCC - Complesso di appartenenza</b>                    | convento del Tau                                    |
| <b>LDCU - Indirizzo</b>                                    | corso Silvano Fedi, 30                              |
| <b>LDCM - Denominazione raccolta</b>                       | Centro di Documentazione e Fondazione Marino Marini |
| <b>UB - UBICAZIONE E DATI PATRIMONIALI</b>                 |   |
| <b>UBO - Ubicazione originaria</b>                         | SC  |
| <b>LA - ALTRE LOCALIZZAZIONI GEOGRAFICO-AMMINISTRATIVE</b> |   |
| <b>TCL - Tipo di localizzazione</b>                        | luogo di esecuzione/fabbricazione                   |
| <b>PRV - LOCALIZZAZIONE GEOGRAFICO-AMMINISTRATIVA</b>      |   |
| <b>PRVS - Stato</b>  | Francia   |
| <b>PRL - Altra località</b>                                | Parigi  |
| <b>PRC - COLLOCAZIONE SPECIFICA</b>                        |   |
| <b>PRCD - Denominazione</b>                                | Atelier Fratelli Crommelynck                        |
| <b>PRD - DATA</b>  |   |
| <b>PRDI - Data ingresso</b>                                | 1970  |
| <b>PRDU - Data uscita</b>                                  | 1970  |
| <b>DT - CRONOLOGIA</b>                                     |   |
| <b>DTZ - CRONOLOGIA GENERICA</b>                           |   |
| <b>DTZG - Secolo</b>                                       | sec. XX   |
| <b>DTS - CRONOLOGIA SPECIFICA</b>                          |   |
| <b>DTSI - Da</b>   | 1956  |
| <b>DTSV - Validità</b>                                     | ca.   |
| <b>DTSF - A</b>  | 1956  |
| <b>DTSL - Validità</b>                                     | ca.   |
| <b>DTM - Motivazione cronologia</b>                        | bibliografia  |
| <b>AU - DEFINIZIONE CULTURALE</b>                          |   |
| <b>AUT - AUTORE</b>  |   |
| <b>AUTR - Riferimento all'intervento</b>                   | incisore  |
| <b>AUTM - Motivazione dell'attribuzione</b>                | documentazione                                      |
| <b>AUTN - Nome scelto</b>                                  | Marini Marino                                       |
| <b>AUTA - Dati anagrafici</b>                              | 1901/ 1980  |
| <b>AUTH - Sigla per citazione</b>                          | 00002081  |
| <b>EDT - EDITORI STAMPATORI</b>                            |   |
| <b>EDTN - Nome</b>   | Crommelynck Fratelli                                |
| <b>EDTD - Dati anagrafici</b>                              | 1949/ 1977  |
| <b>EDTR - Ruolo</b>  | editore/ stampatore                                 |
| <b>EDTE - Data di edizione</b>                             | 1970  |
| <b>EDTL - Luogo di edizione</b>                            | Francia/ Parigi                                     |
| <b>TRT - TIRATURA</b>                                      |   |
| <b>TRTN - Numerazione</b>                                  | 75/75   |

**STT - STATO DELL' OPERA**

|                     |                        |
|---------------------|------------------------|
| <b>STTA - Stato</b> | quinto stato su cinque |
|---------------------|------------------------|

**MT - DATI TECNICI**

|                                |                   |
|--------------------------------|-------------------|
| <b>MTC - Materia e tecnica</b> | carta/ acquaforte |
|--------------------------------|-------------------|

**MIS - MISURE**

|                     |     |
|---------------------|-----|
| <b>MISU - Unità</b> | mm. |
|---------------------|-----|

|                       |     |
|-----------------------|-----|
| <b>MISA - Altezza</b> | 385 |
|-----------------------|-----|

|                         |     |
|-------------------------|-----|
| <b>MISL - Larghezza</b> | 436 |
|-------------------------|-----|

|                        |     |
|------------------------|-----|
| <b>MIST - Validità</b> | ca. |
|------------------------|-----|

**MIF - MISURE FOGLIO**

|                     |     |
|---------------------|-----|
| <b>MIFU - Unità</b> | mm. |
|---------------------|-----|

|                       |     |
|-----------------------|-----|
| <b>MIFA - Altezza</b> | 564 |
|-----------------------|-----|

|                         |     |
|-------------------------|-----|
| <b>MIFL - Larghezza</b> | 600 |
|-------------------------|-----|

|                        |     |
|------------------------|-----|
| <b>MIFV - Validità</b> | ca. |
|------------------------|-----|

|                        |                      |
|------------------------|----------------------|
| <b>FIL - Filigrana</b> | Grand Vélin de Rives |
|------------------------|----------------------|

**CO - CONSERVAZIONE****STC - STATO DI CONSERVAZIONE**

|                                      |       |
|--------------------------------------|-------|
| <b>STCC - Stato di conservazione</b> | buono |
|--------------------------------------|-------|

**DA - DATI ANALITICI****DES - DESCRIZIONE**

|                                  |         |
|----------------------------------|---------|
| <b>DESI - Codifica Iconclass</b> | 48 C 85 |
|----------------------------------|---------|

|  |   |
|--|---|
| <b>DESS - Indicazioni sul soggetto</b> | Figure: tre uomini. Animali: tre cavalli. |
|--|---|

**ISR - ISCRIZIONI**

|                                      |                               |
|--------------------------------------|-------------------------------|
| <b>ISRC - Classe di appartenenza</b> | indicazione di responsabilità |
|--------------------------------------|-------------------------------|

|                      |          |
|----------------------|----------|
| <b>ISRL - Lingua</b> | italiano |
|----------------------|----------|

|                                    |          |
|------------------------------------|----------|
| <b>ISRS - Tecnica di scrittura</b> | a matita |
|------------------------------------|----------|

|                                 |                  |
|---------------------------------|------------------|
| <b>ISRT - Tipo di caratteri</b> | lettere capitali |
|---------------------------------|------------------|

|                         |                   |
|-------------------------|-------------------|
| <b>ISRP - Posizione</b> | in basso a destra |
|-------------------------|-------------------|

|                      |               |
|----------------------|---------------|
| <b>ISRA - Autore</b> | Marino Marini |
|----------------------|---------------|

|                            |        |
|----------------------------|--------|
| <b>ISRI - Trascrizione</b> | Marino |
|----------------------------|--------|

**ISR - ISCRIZIONI**

|                                      |                |
|--------------------------------------|----------------|
| <b>ISRC - Classe di appartenenza</b> | di titolazione |
|--------------------------------------|----------------|

|                      |          |
|----------------------|----------|
| <b>ISRL - Lingua</b> | italiano |
|----------------------|----------|

|                                    |             |
|------------------------------------|-------------|
| <b>ISRS - Tecnica di scrittura</b> | a incisione |
|------------------------------------|-------------|

|                                 |                  |
|---------------------------------|------------------|
| <b>ISRT - Tipo di caratteri</b> | lettere capitali |
|---------------------------------|------------------|

|                         |                                |
|-------------------------|--------------------------------|
| <b>ISRP - Posizione</b> | in basso al centro dell' opera |
|-------------------------|--------------------------------|

|                      |               |
|----------------------|---------------|
| <b>ISRA - Autore</b> | Marino Marini |
|----------------------|---------------|

|                            |                          |
|----------------------------|--------------------------|
| <b>ISRI - Trascrizione</b> | Il Teatro delle Maschere |
|----------------------------|--------------------------|

Le incisioni degli anni che seguirono la seconda guerra mondiale; dal 1950 al 1956 circa; rimasero a lungo nascoste. Esse furono stampate

**NSC - Notizie storico-critiche**

solo a par tire dal 1968 in tirature sempre maggiori da stamperie sia italiane che estere, ed edite da vari editori in cartelle per bibliofili, perciò l'anno di edizione non ha alcuna importanza ai fini dello studio dello sviluppo dell'opera grafica dell'artista pistoiense. In questi anni il segno dell'acquaforte diventa più ricco e vario cambiando di volta in volta a seconda dell'umore dell'incisore: talvolta fortemente espressivo, talvolta essenziale e puro; altre volte ancora abbandonandosi in maniera impulsiva ad una linea contorta e macchiata, come accade nell'esecuzione di questo "Teatro delle Maschere". L'incisione inoltre era la tecnica grafica preferita da Marino Marini perché gli permetteva di realizzare l'opera in tempi e momenti diversi, anche a distanza di molto tempo. Il Teatro delle Maschere, del 1956, conclude e sintetizza in modo mirabile la ricerca figurale di Marino degli anni del dopoguerra; la lastra è venuta acquistando il suo volto definitivo al termine di un rigoroso travaglio creativo testimoniato dai quattro stadi intermedi che hanno contribuito alla sua creazione. Anche questo esempio di drammatica tensione allucinata doveva rimanere a lungo inedito fino alla rivelazione, quanto mai opportuna ai fini forse perfino parametrici rispetto a versioni successive, a cura degli stampatori e collaboratori di Picasso, i fratelli Crommelynck di Parigi. Di quest'opera esistono 75 esemplari firmati e numerati da 1/75 a 75/75 e alcune prove d'artista.

**TU - CONDIZIONE GIURIDICA E VINCOLI****ACQ - ACQUISIZIONE**

|                           |                                     |
|---------------------------|-------------------------------------|
| ACQT - Tipo acquisizione  | donazione                           |
| ACQN - Nome               | Marini Marino e Pedrazzoli Mercedes |
| ACQD - Data acquisizione  | 1979                                |
| ACQL - Luogo acquisizione | PT/ Pistoia                         |

**CDG - CONDIZIONE GIURIDICA**

|                              |                                      |
|------------------------------|--------------------------------------|
| CDGG - Indicazione generica  | proprietà Ente pubblico territoriale |
| CDGS - Indicazione specifica | Comune di Pistoia                    |
| CDGI - Indirizzo             | piazza del Duomo                     |

**DO - FONTI E DOCUMENTI DI RIFERIMENTO****FTA - DOCUMENTAZIONE FOTOGRAFICA**

|                              |                         |
|------------------------------|-------------------------|
| FTAX - Genere                | documentazione allegata |
| FTAP - Tipo                  | fotografia b/n          |
| FTAN - Codice identificativo | SBAS FI 542651          |

**FTA - DOCUMENTAZIONE FOTOGRAFICA**

|                              |                         |
|------------------------------|-------------------------|
| FTAX - Genere                | documentazione allegata |
| FTAP - Tipo                  | diapositiva colore      |
| FTAN - Codice identificativo | SBAS FI 542650          |

**BIB - BIBLIOGRAFIA**

|                         |                        |
|-------------------------|------------------------|
| BIBX - Genere           | bibliografia specifica |
| BIBA - Autore           | Carli E.               |
| BIBD - Anno di edizione | 1974                   |

**BIB - BIBLIOGRAFIA**

|               |                        |
|---------------|------------------------|
| BIBX - Genere | bibliografia specifica |
|---------------|------------------------|

|  |  |
|--|--|
| <b>BIBA - Autore</b>                       | Guastalla G./ Schulz Hoffmann C.               |
| <b>BIBD - Anno di edizione</b>             | 1976   |
| <b>BIB - BIBLIOGRAFIA</b>                  |  |
| <b>BIBX - Genere</b>                       | bibliografia specifica                         |
| <b>BIBA - Autore</b>                       | Guastalla G./ Guastalla G.                     |
| <b>BIBD - Anno di edizione</b>             | 1990   |
| <b>BIBN - V., pp., nn.</b>                 | pp. 9 - 18; 47; 205.                           |
| <b>BIBI - V., tavv., figg.</b>             | fig. A54                                       |
| <b>AD - ACCESSO AI DATI</b>                |  |
| <b>ADS - SPECIFICHE DI ACCESSO AI DATI</b> |  |
| <b>ADSP - Profilo di accesso</b>           | 1  |
| <b>ADSM - Motivazione</b>                  | scheda contenente dati liberamente accessibili |
| <b>CM - COMPILAZIONE</b>                   |  |
| <b>CMP - COMPILAZIONE</b>                  |  |
| <b>CMPD - Data</b>                         | 2002   |
| <b>CMPN - Nome</b>                         | Fabiani L.                                     |
| <b>FUR - Funzionario responsabile</b>      | Damiani G.                                     |
| <b>AGG - AGGIORNAMENTO - REVISIONE</b>     |  |
| <b>AGGD - Data</b>                         | 2006   |
| <b>AGGN - Nome</b>                         | ARTPAST  |
| <b>AGGF - Funzionario responsabile</b>     | NR (recupero pregresso)                        |