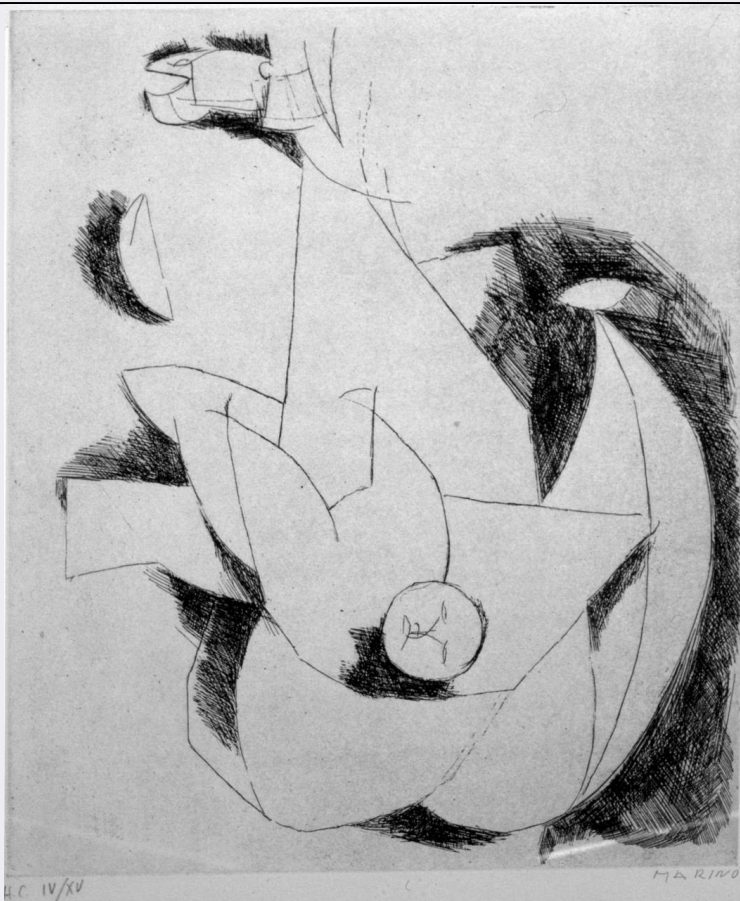


SCHEDA



CD - CODICI

TSK - Tipo Scheda	S
LIR - Livello ricerca	C
NCT - CODICE UNIVOCO	
NCTR - Codice regione	09
NCTN - Numero catalogo generale	00348407
ESC - Ente schedatore	S17
ECP - Ente competente	S128

OG - OGGETTO

OGT - OGGETTO

OGTD - Definizione	stampa
OGTT - Tipologia	stampa di invenzione

SGT - SOGGETTO

SGTI - Identificazione	cavaliere
SGTT - Titolo	Il Miracolo

LC - LOCALIZZAZIONE GEOGRAFICA AMMINISTRATIVA

PVC - LOCALIZZAZIONE GEOGRAFICO-AMMINISTRATIVA ATTUALE

PVCS - Stato	ITALIA
PVCR - Regione	Toscana
PVCP - Provincia	PT
PVCC - Comune	Pistoia

LDC - COLLOCAZIONE SPECIFICA

LDCT - Tipologia	convento
LDCQ - Qualificazione	ospitaliero
LDCN - Denominazione attuale	Palazzo del Tau già Convento degli Ospitalieri di S. Antonio Abate
LDCC - Complesso di appartenenza	convento del Tau
LDCU - Indirizzo	corso Silvano Fedi, 30
LDCM - Denominazione raccolta	Centro di Documentazione e Fondazione Marino Marini

UB - UBICAZIONE E DATI PATRIMONIALI

UBO - Ubicazione originaria	SC
------------------------------------	----

LA - ALTRE LOCALIZZAZIONI GEOGRAFICO-AMMINISTRATIVE

TCL - Tipo di localizzazione	luogo di esecuzione/fabbricazione
-------------------------------------	-----------------------------------

PRV - LOCALIZZAZIONE GEOGRAFICO-AMMINISTRATIVA

PRVS - Stato	Francia
PRL - Altra località	Parigi

PRC - COLLOCAZIONE SPECIFICA

PRCT - Tipologia	casa
PRCD - Denominazione	Casa editrice XXe Siècle

PRD - DATA

PRDI - Data ingresso	1971
PRDU - Data uscita	1971

DT - CRONOLOGIA**DTZ - CRONOLOGIA GENERICA**

DTZG - Secolo	sec. XX
----------------------	---------

DTS - CRONOLOGIA SPECIFICA

DTSI - Da	1960
DTSV - Validità	ca.
DTSF - A	1960
DTSL - Validità	ca.

DTM - Motivazione cronologia	bibliografia
-------------------------------------	--------------

AU - DEFINIZIONE CULTURALE**AUT - AUTORE**

AUTR - Riferimento all'intervento	incisore
AUTM - Motivazione dell'attribuzione	firma
AUTN - Nome scelto	Marini Marino
AUTA - Dati anagrafici	1901/ 1980
AUTH - Sigla per citazione	00002081

EDT - EDITORI STAMPATORI

EDTN - Nome	XXe Siècle
EDTD - Dati anagrafici	1968/ 1972

EDTR - Ruolo	editore
EDTE - Data di edizione	1971
EDTL - Luogo di edizione	Francia/ Parigi
EDT - EDITORI STAMPATORI	
EDTN - Nome	Lacourière
EDTD - Dati anagrafici	1968/ 1972
EDTR - Ruolo	stampatore
EDTE - Data di edizione	1971
EDTL - Luogo di edizione	Francia/ Parigi
EDT - EDITORI STAMPATORI	
EDTN - Nome	Lacourière
EDTD - Dati anagrafici	1968/ 1972
EDTR - Ruolo	stampatore
EDTE - Data di edizione	1971
EDTL - Luogo di edizione	Francia/ Parigi
TRT - TIRATURA	
TRTN - Numerazione	50/ 50
MT - DATI TECNICI	
MTC - Materia e tecnica	carta/ acquaforte
MIS - MISURE	
MISU - Unità	mm.
MISA - Altezza	360
MISL - Larghezza	298
MIST - Validità	ca.
MIF - MISURE FOGLIO	
MIFU - Unità	mm.
MIFA - Altezza	515
MIFL - Larghezza	380
MIFV - Validità	ca.
FIL - Filigrana	Auvergne du Moulin Richard-de-Bas
CO - CONSERVAZIONE	
STC - STATO DI CONSERVAZIONE	
STCC - Stato di conservazione	buono
DA - DATI ANALITICI	
DES - DESCRIZIONE	
DESI - Codifica Iconclass	46 C 13 1
DESS - Indicazioni sul soggetto	Figure: cavaliere disarcionato. Animali: cavallo.
ISR - ISCRIZIONI	
ISRC - Classe di appartenenza	indicazione di responsabilità
ISRL - Lingua	italiano

ISRS - Tecnica di scrittura	a matita
ISRT - Tipo di caratteri	lettere capitali
ISRP - Posizione	in basso a destra
ISRA - Autore	Marino Marini
ISRI - Trascrizione	Marino
NSC - Notizie storico-critiche	<p>Il soggetto del "Miracolo", è uno dei temi chiave di Marino Marini, che affiora nella grafica dopo lunghi periodi con variazioni diverse: motivo con duttore della sua tragica visione del mondo che lo opprime e pretende sempre una nuova espressione. Così, per il <<Miracolo>> nascono dal 1951 al 1970 più di 20 tra acquaforti e litografie, molte di più che per qualunque altro soggetto. Nel "Miracolo" del 1960, cavallo e cavaliere formano un corpo solo, le loro membra si intersecano e si assimilano vicendevolmente nelle loro taglienti profilature e sembrerebbero quasi estese l'una all'altra se non fosse per quel loro disporsi, per attrazione o per espansione, così spontaneo e irresistibile da riuscire quasi miracolosamente a restituirci, pur nell'ardita astrazione, quello che l'artista chiamava << il gioco naturale dei volumi >>: in questo caso, il dramma è tradotto in curve ricchissime di movimento, ma che comunque, restano perfettamente lineari. Questa incisione, insieme ad altre, costituisce l'ALBUM N.1 con prefazione di Gualtieri di San Lazzaro, edito nel 1968. Di questa acquaforte esistono 15 esemplari firmati e numerati da 1/50 a 15/50 e tre esemplari intestati che comprendono le dodici acqueforti originali; 35 esemplari su carta Vèlin de Rives firmati e numerati da 16/50 a 50/50 e 15 esemplari fuori commercio numerati da I/XV a XV/XV che comprendono soltanto 12 acqueforti. tutte le tavole sono firmate dall'artista.</p>

TU - CONDIZIONE GIURIDICA E VINCOLI

ACQ - ACQUISIZIONE

ACQT - Tipo acquisizione	donazione
ACQN - Nome	Marini Marino e Pedrazzini Mercedes
ACQD - Data acquisizione	1979
ACQL - Luogo acquisizione	PT/ Pistoia

CDG - CONDIZIONE GIURIDICA

CDGG - Indicazione generica	proprietà Ente pubblico territoriale
CDGS - Indicazione specifica	Comune di Pistoia
CDGI - Indirizzo	piazza del Duomo

DO - FONTI E DOCUMENTI DI RIFERIMENTO

FTA - DOCUMENTAZIONE FOTOGRAFICA

FTAX - Genere	documentazione allegata
FTAP - Tipo	fotografia b/n
FTAN - Codice identificativo	SBAS FI 542661

FTA - DOCUMENTAZIONE FOTOGRAFICA

FTAX - Genere	documentazione allegata
FTAP - Tipo	diapositiva colore
FTAN - Codice identificativo	SBAS FI 542660

BIB - BIBLIOGRAFIA

BIBX - Genere	bibliografia specifica
BIBA - Autore	Carli E.
BIBD - Anno di edizione	1974
BIB - BIBLIOGRAFIA	
BIBX - Genere	bibliografia specifica
BIBA - Autore	Guastalla G./ Schulz Hoffmann C.
BIBD - Anno di edizione	1976
BIB - BIBLIOGRAFIA	
BIBX - Genere	bibliografia specifica
BIBA - Autore	Guastalla G./ Guastalla G.
BIBD - Anno di edizione	1990
BIBN - V., pp., nn.	pp. 9 - 18; 51; 205.
BIBI - V., tavv., figg.	fig. A59
AD - ACCESSO AI DATI	
ADS - SPECIFICHE DI ACCESSO AI DATI	
ADSP - Profilo di accesso	1
ADSM - Motivazione	scheda contenente dati liberamente accessibili
CM - COMPILAZIONE	
CMP - COMPILAZIONE	
CMPD - Data	2002
CMPN - Nome	Fabiani L.
FUR - Funzionario responsabile	Damiani G.
AGG - AGGIORNAMENTO - REVISIONE	
AGGD - Data	2006
AGGN - Nome	ARTPAST
AGGF - Funzionario responsabile	NR (recupero pregresso)