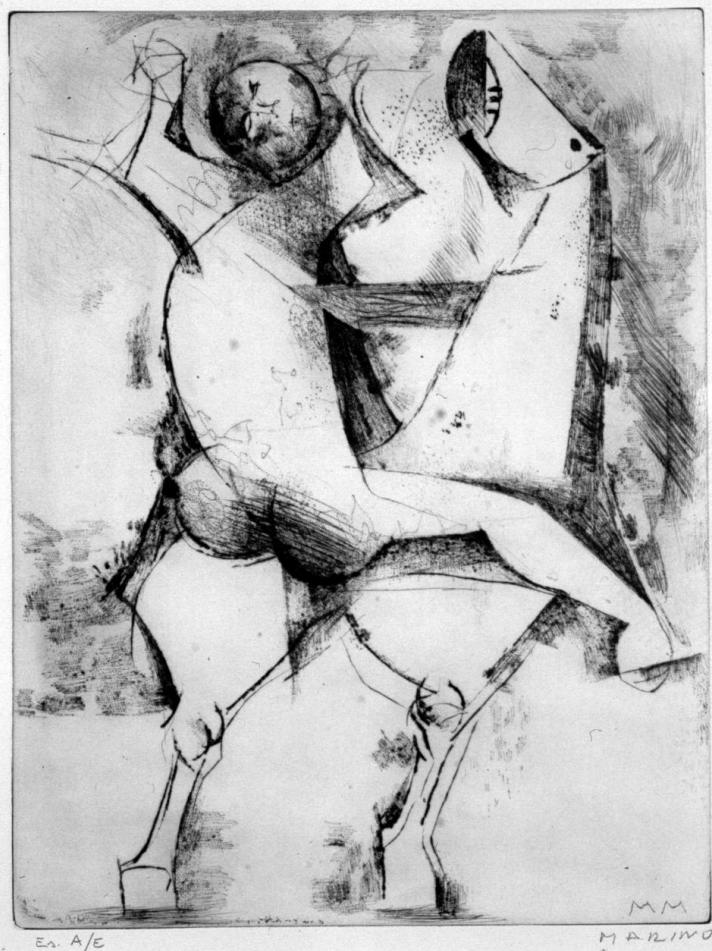


SCHEDA



CD - CODICI

TSK - Tipo Scheda S

LIR - Livello ricerca C

NCT - CODICE UNIVOCO

NCTR - Codice regione 09

NCTN - Numero catalogo
generale 00348408

ESC - Ente schedatore S17

ECP - Ente competente S128

OG - OGGETTO

OGT - OGGETTO

OGTD - Definizione stampa

OGTT - Tipologia stampa di invenzione

SGT - SOGGETTO

SGTI - Identificazione cavaliere

SGTT - Titolo Tamburlano

LC - LOCALIZZAZIONE GEOGRAFICA AMMINISTRATIVA

PVC - LOCALIZZAZIONE GEOGRAFICO-AMMINISTRATIVA ATTUALE

PVCS - Stato ITALIA

PVCR - Regione Toscana

PVCP - Provincia	PT
PVCC - Comune	Pistoia
LDC - COLLOCAZIONE SPECIFICA	
LDCT - Tipologia	convento
LDCQ - Qualificazione	ospitaliero
LDCN - Denominazione attuale	Palazzo del Tau già Convento degli Ospitalieri di S. Antonio Abate
LDCC - Complesso di appartenenza	convento del Tau
LDCU - Indirizzo	corso Silvano Fedi, 30
LDCM - Denominazione raccolta	Centro di Documentazione e Fondazione Marino Marini
UB - UBICAZIONE E DATI PATRIMONIALI	
UBO - Ubicazione originaria	SC
LA - ALTRE LOCALIZZAZIONI GEOGRAFICO-AMMINISTRATIVE	
TCL - Tipo di localizzazione	luogo di esecuzione/fabbricazione
PRV - LOCALIZZAZIONE GEOGRAFICO-AMMINISTRATIVA	
PRVR - Regione	Lombardia
PRVP - Provincia	MI
PRVC - Comune	Milano
PRL - Altra località	Zurigo
PRC - COLLOCAZIONE SPECIFICA	
PRCT - Tipologia	casa
PRCD - Denominazione	Casa editrice De Tullio Luigi
PRD - DATA	
PRDI - Data ingresso	1972
PRDU - Data uscita	1972
DT - CRONOLOGIA	
DTZ - CRONOLOGIA GENERICA	
DTZG - Secolo	sec. XX
DTS - CRONOLOGIA SPECIFICA	
DTSI - Da	1969
DTSV - Validità	ca.
DTSF - A	1969
DTSL - Validità	ca.
DTM - Motivazione cronologia	bibliografia
AU - DEFINIZIONE CULTURALE	
AUT - AUTORE	
AUTR - Riferimento all'intervento	incisore
AUTM - Motivazione dell'attribuzione	firma
AUTN - Nome scelto	Marini Marino
AUTA - Dati anagrafici	1901/ 1980

AUTH - Sigla per citazione	00002081
EDT - EDITORI STAMPATORI	
EDTN - Nome	De Tullio Luigi
EDTD - Dati anagrafici	1919/ 1972
EDTR - Ruolo	editore/ stampatore
EDTE - Data di edizione	1972
EDTL - Luogo di edizione	MI/ Milano
TRT - TIRATURA	
TRTN - Numerazione	60/ 60
MT - DATI TECNICI	
MTC - Materia e tecnica	carta/ puntasecca
MIS - MISURE	
MISU - Unità	mm.
MISA - Altezza	414
MISL - Larghezza	316
MIST - Validità	ca.
MIF - MISURE FOGLIO	
MIFU - Unità	mm.
MIFA - Altezza	705
MIFL - Larghezza	500
MIFV - Validità	ca.
FIL - Filigrana	Magnani
CO - CONSERVAZIONE	
STC - STATO DI CONSERVAZIONE	
STCC - Stato di conservazione	buono
DA - DATI ANALITICI	
DES - DESCRIZIONE	
DESI - Codifica Iconclass	46 C 13 1
DESS - Indicazioni sul soggetto	Figure: cavaliere. Animali: cavallo.
ISR - ISCRIZIONI	
ISRC - Classe di appartenenza	indicazione di responsabilità
ISRL - Lingua	italiano
ISRS - Tecnica di scrittura	a incisione
ISRT - Tipo di caratteri	lettere capitali
ISRP - Posizione	in basso a destra
ISRA - Autore	Marino Marini
ISRI - Trascrizione	M M
ISR - ISCRIZIONI	
ISRC - Classe di appartenenza	indicazione di responsabilità

ISRL - Lingua	italiano
ISRS - Tecnica di scrittura	a matita
ISRT - Tipo di caratteri	lettere capitali
ISRP - Posizione	in basso a destra
ISRA - Autore	Marino Marini
ISRI - Trascrizione	MARINO
ISR - ISCRIZIONI	
ISRC - Classe di appartenenza	indicazione di responsabilità
ISRL - Lingua	italiano
ISRS - Tecnica di scrittura	a matita
ISRT - Tipo di caratteri	lettere capitali
ISRP - Posizione	in basso a destra
ISRA - Autore	Marino Marini
ISRI - Trascrizione	MARINO
STM - STEMMI, EMBLEMI, MARCHI	
STMC - Classe di appartenenza	timbro
STMQ - Qualificazione	amministrativo
STMI - Identificazione	De Tullio Luigi Editore
STMP - Posizione	in basso a destra
STMD - Descrizione	NR (recupero pregresso)
NSC - Notizie storico-critiche	<p>In quest' opera eseguita con la tecnica della puntasecca nel 1969, l' artista pistoiense prosegue lo studio e lo sviluppo di uno dei suoi temi prediletti; quello del cavaliere. Alla fine degli anni ' 60, il tema del disarcionamento del cavaliere si manifesta in tutta la sua tragicità artistica. Cavallo e cavaliere infatti formano un corpo solo, le loro membra si intrecciano assimilandosi vicendevolmente nelle loro taglienti profilature. Il collo del cavallo si allunga smisuratamente e il suo muso ombroso si protende in un folle disperato nitrito, le possenti natiche al suolo e le fragili zampe vanamente annaspanti nel vuoto, si ergono spettrali verso i loro tozzi cavalieri, che franando nel baratro vuoto spalancano le braccia irrigidite e ridotte, perchè inutili, a poco più che moncherini. In questo modo l' artista concepisce un cavaliere sventurato, tragico e destinato a un misero destino. Questa incisione; insieme ad altre; costituisce l' album " Marino Marini Opera Grafica ", edito e stampato da Luigi De Tullio nel 1972 . Tutte le tavole sono firmate dall' artista e recano il timbro a secco dell' editore. Di quest' opera esistono 60 esemplari numerati da 1/ 60 a 60/ 60; più 20 esemplari numerati da I/ XX a XX/ XX; oltre a 5 esemplari fuori commercio contrassegnati con le lettere A, B, C, D, E.</p>
TU - CONDIZIONE GIURIDICA E VINCOLI	
ACQ - ACQUISIZIONE	
ACQT - Tipo acquisizione	donazione
ACQN - Nome	Marini Marino e Pedrazzini Mercedes
ACQD - Data acquisizione	1979
ACQL - Luogo acquisizione	PT/ Pistoia
CDG - CONDIZIONE GIURIDICA	

CDGG - Indicazione generica	proprietà Ente pubblico territoriale
CDGS - Indicazione specifica	Comune di Pistoia
CDGI - Indirizzo	piazza del Duomo
DO - FONTI E DOCUMENTI DI RIFERIMENTO	
FTA - DOCUMENTAZIONE FOTOGRAFICA	
FTAX - Genere	documentazione allegata
FTAP - Tipo	fotografia b/n
FTAN - Codice identificativo	SBAS FI 542675
FTA - DOCUMENTAZIONE FOTOGRAFICA	
FTAX - Genere	documentazione allegata
FTAP - Tipo	diapositiva colore
FTAN - Codice identificativo	SBAS FI 542674
BIB - BIBLIOGRAFIA	
BIBX - Genere	bibliografia specifica
BIBA - Autore	Carli E.
BIBD - Anno di edizione	1974
BIB - BIBLIOGRAFIA	
BIBX - Genere	bibliografia specifica
BIBA - Autore	Guastalla G./ Schulz Hoffmann C.
BIBD - Anno di edizione	1976
BIB - BIBLIOGRAFIA	
BIBX - Genere	bibliografia specifica
BIBA - Autore	Guastalla G./ Guastalla G.
BIBD - Anno di edizione	1990
BIBN - V., pp., nn.	pp. 9 - 18; 72; 210
BIBI - V., tavv., figg.	fig. A 97
AD - ACCESSO AI DATI	
ADS - SPECIFICHE DI ACCESSO AI DATI	
ADSP - Profilo di accesso	1
ADSM - Motivazione	scheda contenente dati liberamente accessibili
CM - COMPILAZIONE	
CMP - COMPILAZIONE	
CMPD - Data	2002
CMPN - Nome	Fabiani L.
FUR - Funzionario responsabile	Damiani G.
AGG - AGGIORNAMENTO - REVISIONE	
AGGD - Data	2006
AGGN - Nome	ARTPAST
AGGF - Funzionario responsabile	NR (recupero pregresso)