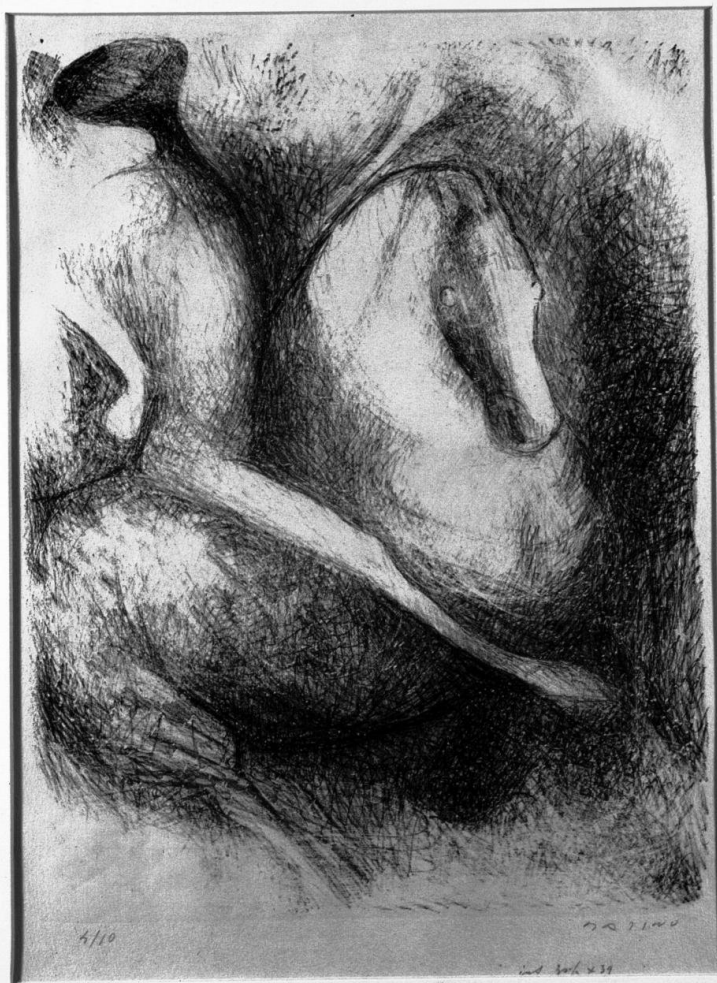


SCHEDA



CD - CODICI

| | |
|---------------------------------|----------|
| TSK - Tipo Scheda | S |
| LIR - Livello ricerca | C |
| NCT - CODICE UNIVOCO | |
| NCTR - Codice regione | 09 |
| NCTN - Numero catalogo generale | 00348414 |
| ESC - Ente schedatore | S17 |
| ECP - Ente competente | S128 |

OG - OGGETTO

| | |
|------------------------|----------------------|
| OGT - OGGETTO | |
| OGTD - Definizione | stampa |
| OGTT - Tipologia | stampa di invenzione |
| SGT - SOGGETTO | |
| SGTI - Identificazione | cavaliere |
| SGTT - Titolo | Il Feudo |

LC - LOCALIZZAZIONE GEOGRAFICA AMMINISTRATIVA

| | |
|---|---------|
| PVC - LOCALIZZAZIONE GEOGRAFICO-AMMINISTRATIVA ATTUALE | |
| PVCS - Stato | ITALIA |
| PVCR - Regione | Toscana |

| | |
|--|--|
| PVCP - Provincia | PT |
| PVCC - Comune | Pistoia |
| LDC - COLLOCAZIONE SPECIFICA | |
| LDCT - Tipologia | convento |
| LDCQ - Qualificazione | ospitaliero |
| LDCN - Denominazione attuale | Palazzo del Tau già Convento degli Ospitalieri di S. Antonio Abate |
| LDCC - Complesso di appartenenza | convento del Tau |
| LDCU - Indirizzo | corso Silvano Fedi, 30 |
| LDCM - Denominazione raccolta | Centro di Documentazione e Fondazione Marino Marini |
| UB - UBICAZIONE E DATI PATRIMONIALI | |
| UBO - Ubicazione originaria | SC |
| LA - ALTRE LOCALIZZAZIONI GEOGRAFICO-AMMINISTRATIVE | |
| TCL - Tipo di localizzazione | luogo di esecuzione/fabbricazione |
| PRV - LOCALIZZAZIONE GEOGRAFICO-AMMINISTRATIVA | |
| PRVS - Stato | Svizzera |
| PRL - Altra località | Zurigo |
| PRC - COLLOCAZIONE SPECIFICA | |
| PRCD - Denominazione | Stamperia artigianale Muller J.C. |
| PRD - DATA | |
| PRDI - Data ingresso | 1944 |
| PRDU - Data uscita | 1944 |
| DT - CRONOLOGIA | |
| DTZ - CRONOLOGIA GENERICA | |
| DTZG - Secolo | sec. XX |
| DTS - CRONOLOGIA SPECIFICA | |
| DTSI - Da | 1944 |
| DTSV - Validità | ca. |
| DTSF - A | 1944 |
| DTSL - Validità | ca. |
| DTM - Motivazione cronologia | bibliografia |
| AU - DEFINIZIONE CULTURALE | |
| AUT - AUTORE | |
| AUTR - Riferimento all'intervento | incisore |
| AUTM - Motivazione dell'attribuzione | firma |
| AUTN - Nome scelto | Marini Marino |
| AUTA - Dati anagrafici | 1901/ 1980 |
| AUTH - Sigla per citazione | 00002081 |
| EDT - EDITORI STAMPATORI | |
| | |

| | |
|--|---|
| EDTN - Nome | Muller J.C. |
| EDTD - Dati anagrafici | notizie 1944/ 1945 |
| EDTR - Ruolo | stampatore |
| EDTE - Data di edizione | 1944 |
| EDTL - Luogo di edizione | Svizzera/ Zurigo |
| TRT - TIRATURA | |
| TRTN - Numerazione | 10/10 |
| MT - DATI TECNICI | |
| MTC - Materia e tecnica | carta/ litografia |
| MIS - MISURE | |
| MISU - Unità | mm. |
| MISA - Altezza | 374 |
| MISL - Larghezza | 290 |
| MIST - Validità | ca. |
| MIF - MISURE FOGLIO | |
| MIFU - Unità | mm. |
| MIFA - Altezza | 430 |
| MIFL - Larghezza | 323 |
| MIFV - Validità | ca. |
| FIL - Filigrana | su carta a mano |
| CO - CONSERVAZIONE | |
| STC - STATO DI CONSERVAZIONE | |
| STCC - Stato di conservazione | buono |
| DA - DATI ANALITICI | |
| DES - DESCRIZIONE | |
| DESI - Codifica Iconclass | 46 C 13 1 |
| DESS - Indicazioni sul soggetto | Figure: cavaliere. Animali: cavallo. |
| ISR - ISCRIZIONI | |
| ISRC - Classe di appartenenza | indicazione di responsabilità |
| ISRL - Lingua | italiano |
| ISRS - Tecnica di scrittura | a matita |
| ISRT - Tipo di caratteri | corsivo |
| ISRP - Posizione | in basso a destra |
| ISRA - Autore | Marino Marini |
| ISRI - Trascrizione | Marino |
| | Le prime litografie di Marino Marini, risalgono agli anni ' 40, e più precisamente tra il 1942 e il 1944. Erano tutte disegnate su pietra a pastello litografico e stampati in nero. Come in tutta l' opera dell' artista pistoiese, anche all' interno della grafica di quegli anni le rappresentazioni di cavalieri occupano un posto speciale. Mentre i nudi femminili respirano o una calma pacata, si rispecchia nei cavalieri l' emozione degli anni della guerra. Nelle membra in tensione dell' |

NSC - Notizie storico-critiche

uomo e dell' animale, nell' inca lzante astrazione, nell' audacia delle composizioni, si annuncia una svolta, che diventa visibile nella scultura solo dopo il ritorno a Milano e che si manifesta graficamente nelle grandi litografie degli anni ' 50. Nelle litografie di Marino Marini degli anni Quaranta lo spazio è solo un fatto occasionale e per lo più solo vagamente accennato; generalmente lo si può solo supporre nell' oscurità dello sfondo. E' grafica di uno scultore, il quale crea lo spazio mediante le forme plastiche. Di questa litografia esi stono 10 esemplari firmati e numerati da 1/10 a 10/10.

TU - CONDIZIONE GIURIDICA E VINCOLI**ACQ - ACQUISIZIONE**

| | |
|----------------------------------|-------------------------------------|
| ACQT - Tipo acquisizione | donazione |
| ACQN - Nome | Marini Marino e Pesrazzini Mercedes |
| ACQD - Data acquisizione | 1979 |
| ACQL - Luogo acquisizione | PT/ Pistoia |

CDG - CONDIZIONE GIURIDICA

| | |
|-------------------------------------|--------------------------------------|
| CDGG - Indicazione generica | proprietà Ente pubblico territoriale |
| CDGS - Indicazione specifica | Comune di Pistoia |
| CDGI - Indirizzo | piazza del Comune |

DO - FONTI E DOCUMENTI DI RIFERIMENTO**FTA - DOCUMENTAZIONE FOTOGRAFICA**

| | |
|-------------------------------------|-------------------------|
| FTAX - Genere | documentazione allegata |
| FTAP - Tipo | fotografia b/n |
| FTAN - Codice identificativo | SBAS FI 542685 |

FTA - DOCUMENTAZIONE FOTOGRAFICA

| | |
|-------------------------------------|-------------------------|
| FTAX - Genere | documentazione allegata |
| FTAP - Tipo | diapositiva colore |
| FTAN - Codice identificativo | SBAS FI 542684 |

BIB - BIBLIOGRAFIA

| | |
|--------------------------------|------------------------|
| BIBX - Genere | bibliografia specifica |
| BIBA - Autore | Carli E. |
| BIBD - Anno di edizione | 1974 |

BIB - BIBLIOGRAFIA

| | |
|--------------------------------|----------------------------------|
| BIBX - Genere | bibliografia specifica |
| BIBA - Autore | Guastalla G./ Schulz Hoffmann C. |
| BIBD - Anno di edizione | 1976 |

BIB - BIBLIOGRAFIA

| | |
|--------------------------------|----------------------------|
| BIBX - Genere | bibliografia specifica |
| BIBA - Autore | Guastalla G./ Guastalla G. |
| BIBD - Anno di edizione | 1990 |
| BIBN - V., pp., nn. | pp. 9 -18; 141; 234. |
| BIBI - V., tavv., figg. | fig. L27 |

AD - ACCESSO AI DATI

ADS - SPECIFICHE DI ACCESSO AI DATI**ADSP - Profilo di accesso**

1

ADSM - Motivazione

scheda contenente dati liberamente accessibili

CM - COMPILAZIONE**CMP - COMPILAZIONE****CMPD - Data**

2002

CMPN - Nome

Fabiani L.

**FUR - Funzionario
responsabile**

Damiani G.

AGG - AGGIORNAMENTO - REVISIONE**AGGD - Data**

2006

AGGN - Nome

ARTPAST

**AGGF - Funzionario
responsabile**

NR (recupero pregresso)