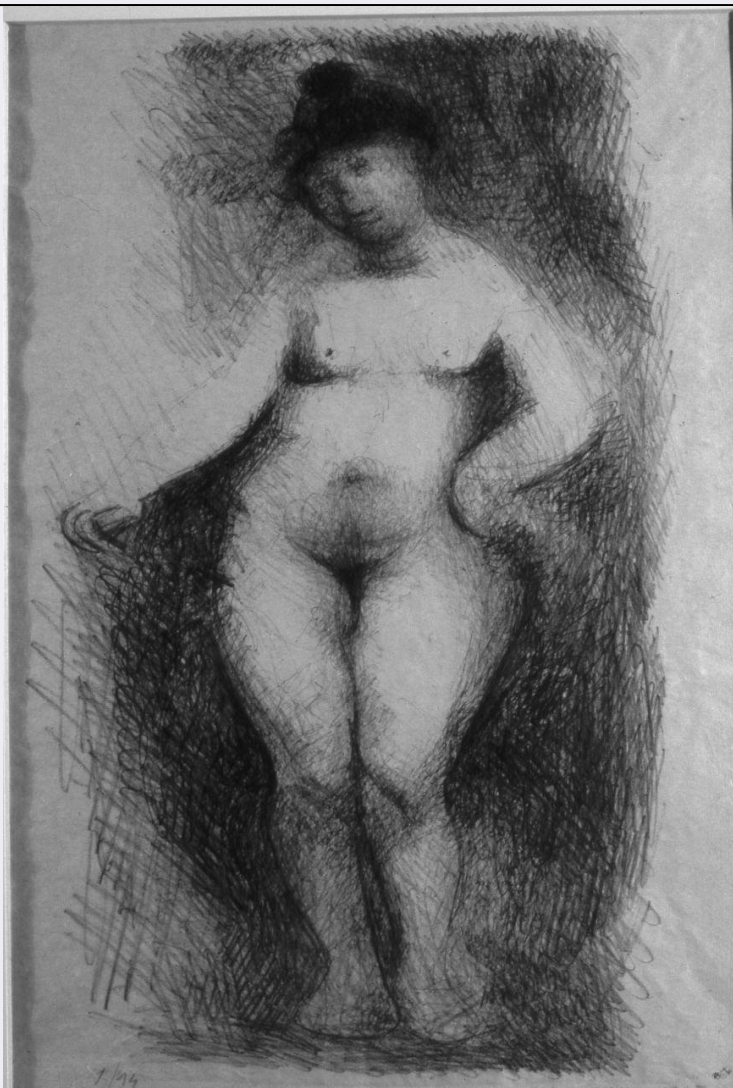


# SCHEDA



## CD - CODICI

TSK - Tipo Scheda	S
LIR - Livello ricerca	C
<b>NCT - CODICE UNIVOCO</b>	
NCTR - Codice regione	09
NCTN - Numero catalogo generale	00348415
ESC - Ente schedatore	S17
ECP - Ente competente	S128

## OG - OGGETTO

### OGT - OGGETTO

OGTD - Definizione	stampa
OGTT - Tipologia	stampa di invenzione

### SGT - SOGGETTO

SGTI - Identificazione	figura femminile nuda in piedi
SGTT - Titolo	Primavera

## LC - LOCALIZZAZIONE GEOGRAFICA AMMINISTRATIVA

PVC - LOCALIZZAZIONE GEOGRAFICO-AMMINISTRATIVA ATTUALE

<b>PVCS - Stato</b>	ITALIA
<b>PVCR - Regione</b>	Toscana
<b>PVCP - Provincia</b>	PT
<b>PVCC - Comune</b>	Pistoia
<b>LDC - COLLOCAZIONE SPECIFICA</b>	
<b>LDCT - Tipologia</b>	convento
<b>LDCQ - Qualificazione</b>	ospitaliero
<b>LDCN - Denominazione attuale</b>	Palazzo del Tau già Convento degli Ospitalieri di S. Antonio Abate
<b>LDCC - Complesso di appartenenza</b>	convento del Tau
<b>LDCU - Indirizzo</b>	corso Silvano Fedi, 30
<b>LDCM - Denominazione raccolta</b>	Centro di Documentazione e Fondazione Marino Marini
<b>UB - UBICAZIONE E DATI PATRIMONIALI</b>	
<b>UBO - Ubicazione originaria</b>	SC
<b>LA - ALTRE LOCALIZZAZIONI GEOGRAFICO-AMMINISTRATIVE</b>	
<b>TCL - Tipo di localizzazione</b>	luogo di esecuzione/fabbricazione
<b>PRV - LOCALIZZAZIONE GEOGRAFICO-AMMINISTRATIVA</b>	
<b>PRVS - Stato</b>	Svizzera
<b>PRL - Altra località</b>	Zurigo
<b>PRC - COLLOCAZIONE SPECIFICA</b>	
<b>PRCD - Denominazione</b>	Stamperia artigianale Muller J.C.
<b>PRD - DATA</b>	
<b>PRDI - Data ingresso</b>	1945
<b>PRDU - Data uscita</b>	1945
<b>DT - CRONOLOGIA</b>	
<b>DTZ - CRONOLOGIA GENERICA</b>	
<b>DTZG - Secolo</b>	sec. XX
<b>DTS - CRONOLOGIA SPECIFICA</b>	
<b>DTSI - Da</b>	1945
<b>DTSV - Validità</b>	ca.
<b>DTSF - A</b>	1945
<b>DTSL - Validità</b>	ca.
<b>DTM - Motivazione cronologia</b>	data
<b>AU - DEFINIZIONE CULTURALE</b>	
<b>AUT - AUTORE</b>	
<b>AUTR - Riferimento all'intervento</b>	incisore
<b>AUTM - Motivazione dell'attribuzione</b>	firma
<b>AUTN - Nome scelto</b>	Marini Marino
<b>AUTA - Dati anagrafici</b>	1901/ 1980
<b>AUTH - Sigla per citazione</b>	00002081

**EDT - EDITORI STAMPATORI**

<b>EDTN - Nome</b>	Muller J.C.
<b>EDTD - Dati anagrafici</b>	notizie 1944/ 1945
<b>EDTR - Ruolo</b>	stampatore
<b>EDTE - Data di edizione</b>	1945
<b>EDTL - Luogo di edizione</b>	Svizzera/ Zurigo

**TRT - TIRATURA**

<b>TRTN - Numerazione</b>	14/14
---------------------------	-------

**MT - DATI TECNICI**

<b>MTC - Materia e tecnica</b>	carta/ litografia
--------------------------------	-------------------

**MIS - MISURE**

<b>MISU - Unità</b>	mm.
<b>MISA - Altezza</b>	415
<b>MISL - Larghezza</b>	305
<b>MIST - Validità</b>	ca.

**MIF - MISURE FOGLIO**

<b>MIFU - Unità</b>	mm.
<b>MIFA - Altezza</b>	450
<b>MIFL - Larghezza</b>	330
<b>MIFV - Validità</b>	ca.

<b>FIL - Filigrana</b>	su carta a mano
------------------------	-----------------

**CO - CONSERVAZIONE****STC - STATO DI CONSERVAZIONE**

<b>STCC - Stato di conservazione</b>	buono
--------------------------------------	-------

**DA - DATI ANALITICI****DES - DESCRIZIONE**

<b>DESI - Codifica Iconclass</b>	31 AA 14 : 23 D 42
<b>DESS - Indicazioni sul soggetto</b>	Figure: nudo femminile in piedi.

**ISR - ISCRIZIONI**

<b>ISRC - Classe di appartenenza</b>	indicazione di responsabilità
<b>ISRL - Lingua</b>	italiano
<b>ISRS - Tecnica di scrittura</b>	a matita
<b>ISRT - Tipo di caratteri</b>	corsivo
<b>ISRP - Posizione</b>	in basso a destra
<b>ISRA - Autore</b>	Marino Marini
<b>ISRI - Trascrizione</b>	Marino 1945

Osservando quest' opera intitolata "Primavera", eseguita nel 1945, è impos sibile non relazionarla all' importanza che l' opera di un grande maestro francese come Renoir, ebbe per gli scultori del nostro secolo, non solo pe r la sua opera plastica più tarda, ma anche per la sensuale forza rapprese ntativa delle pitture, dei disegni, delle litografie. Se la

<b>NSC - Notizie storico-critiche</b>	grafica succes siva di Marino Marini nacque proprio dall'immaginazione, molti dei fogli degli anni ' 40, testimoniano di un suo attento studio davanti alla Natura, davanti al modello, dello studio di uno scultore, che insegue le forme plastiche e le modella con la punta da incisione e con la matita. Di questa litografia esistono 14 esemplari firmati e numerati dall' artista da 1/14 a 14/14.
---------------------------------------	---

## TU - CONDIZIONE GIURIDICA E VINCOLI

### ACQ - ACQUISIZIONE

<b>ACQT - Tipo acquisizione</b>	donazione
<b>ACQN - Nome</b>	Marini Marino e Pedrazzini Mercedes
<b>ACQD - Data acquisizione</b>	1979
<b>ACQL - Luogo acquisizione</b>	PT/ Pistoia

### CDG - CONDIZIONE GIURIDICA

<b>CDGG - Indicazione generica</b>	proprietà Ente pubblico territoriale
<b>CDGS - Indicazione specifica</b>	Comune di Pistoia
<b>CDGI - Indirizzo</b>	piazza del Duomo

## DO - FONTI E DOCUMENTI DI RIFERIMENTO

### FTA - DOCUMENTAZIONE FOTOGRAFICA

<b>FTAX - Genere</b>	documentazione allegata
<b>FTAP - Tipo</b>	fotografia b/n
<b>FTAN - Codice identificativo</b>	SBAS FI 542683

### BIB - BIBLIOGRAFIA

<b>BIBX - Genere</b>	bibliografia specifica
<b>BIBA - Autore</b>	Carli E.
<b>BIBD - Anno di edizione</b>	1974

### BIB - BIBLIOGRAFIA

<b>BIBX - Genere</b>	bibliografia specifica
<b>BIBA - Autore</b>	Guastalla G./ Schulz Hoffmann C.
<b>BIBD - Anno di edizione</b>	1976

### BIB - BIBLIOGRAFIA

<b>BIBX - Genere</b>	bibliografia specifica
<b>BIBA - Autore</b>	Guastalla G./ Guastalla G.
<b>BIBD - Anno di edizione</b>	1990
<b>BIBN - V., pp., nn.</b>	pp. 9 - 18; 142; 234.
<b>BIBI - V., tavv., figg.</b>	fig. L28

## AD - ACCESSO AI DATI

### ADS - SPECIFICHE DI ACCESSO AI DATI

<b>ADSP - Profilo di accesso</b>	1
<b>ADSM - Motivazione</b>	scheda contenente dati liberamente accessibili

## CM - COMPILAZIONE

### CMP - COMPILAZIONE

<b>CMPD - Data</b>	2002
--------------------	------

<b>CMPN - Nome</b>	Fabiani L.
<b>FUR - Funzionario responsabile</b>	Damiani G.
<b>AGG - AGGIORNAMENTO - REVISIONE</b>	
<b>AGGD - Data</b>	2006
<b>AGGN - Nome</b>	ARTPAST
<b>AGGF - Funzionario responsabile</b>	NR (recupero pregresso)