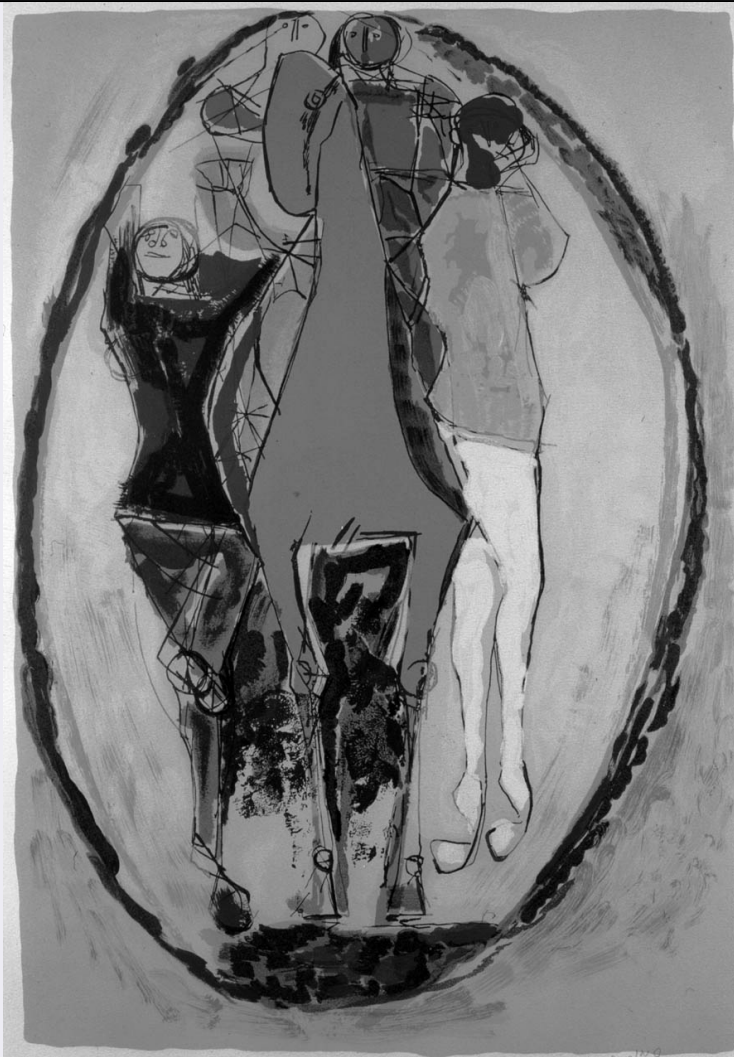


SCHEDA



CD - CODICI

TSK - Tipo Scheda	S
LIR - Livello ricerca	C
NCT - CODICE UNIVOCO	
NCTR - Codice regione	09
NCTN - Numero catalogo generale	00348428
ESC - Ente schedatore	S17
ECP - Ente competente	S128

OG - OGGETTO

OGT - OGGETTO	
OGTD - Definizione	stampa
OGTT - Tipologia	stampa di invenzione
SGT - SOGGETTO	
SGTI - Identificazione	cavaliere e acrobati
SGTT - Titolo	Magia

LC - LOCALIZZAZIONE GEOGRAFICA AMMINISTRATIVA

PVC - LOCALIZZAZIONE GEOGRAFICO-AMMINISTRATIVA ATTUALE

PVCS - Stato	ITALIA
PVCR - Regione	Toscana
PVCP - Provincia	PT
PVCC - Comune	Pistoia
LDC - COLLOCAZIONE SPECIFICA	
LDCT - Tipologia	convento
LDCQ - Qualificazione	ospitaliero
LDCN - Denominazione attuale	Palazzo del Tau già Convento degli Ospitalieri di S. Antonio Abate
LDCC - Complesso di appartenenza	convento del Tau
LDCU - Indirizzo	corso Silvano Fedi, 30
LDCM - Denominazione raccolta	Centro di Documentazione e Fondazione Marino Marini
UB - UBICAZIONE E DATI PATRIMONIALI	
UBO - Ubicazione originaria	SC
LA - ALTRE LOCALIZZAZIONI GEOGRAFICO-AMMINISTRATIVE	
TCL - Tipo di localizzazione	luogo di esecuzione/fabbricazione
PRV - LOCALIZZAZIONE GEOGRAFICO-AMMINISTRATIVA	
PRVR - Regione	Toscana
PRVP - Provincia	LI
PRVC - Comune	Livorno
PRC - COLLOCAZIONE SPECIFICA	
PRCD - Denominazione	Graphis Arte
PRD - DATA	
PRDI - Data ingresso	1979
PRDU - Data uscita	1979
DT - CRONOLOGIA	
DTZ - CRONOLOGIA GENERICA	
DTZG - Secolo	sec. XX
DTS - CRONOLOGIA SPECIFICA	
DTSI - Da	1979
DTSV - Validità	ca.
DTSF - A	1979
DTSL - Validità	ca.
DTM - Motivazione cronologia	bibliografia
AU - DEFINIZIONE CULTURALE	
AUT - AUTORE	
AUTR - Riferimento all'intervento	incisore
AUTM - Motivazione dell'attribuzione	firma
AUTN - Nome scelto	Marini Marino
AUTA - Dati anagrafici	1901/ 1980

AUTH - Sigla per citazione	00002081
EDT - EDITORI STAMPATORI	
EDTN - Nome	Graphis Arte
EDTD - Dati anagrafici	1976/ 1980
EDTR - Ruolo	editore/ stampatore
EDTE - Data di edizione	1979
EDTL - Luogo di edizione	LI/ Livorno
TRT - TIRATURA	
TRTN - Numerazione	75/75
MT - DATI TECNICI	
MTC - Materia e tecnica	carta/ litografia
MIS - MISURE	
MISU - Unità	mm.
MISA - Altezza	630
MISL - Larghezza	430
MIST - Validità	ca.
MIF - MISURE FOGLIO	
MIFU - Unità	mm.
MIFA - Altezza	760
MIFL - Larghezza	560
MIFV - Validità	ca.
FIL - Filigrana	Arches
CO - CONSERVAZIONE	
STC - STATO DI CONSERVAZIONE	
STCC - Stato di conservazione	buono
DA - DATI ANALITICI	
DES - DESCRIZIONE	
DESI - Codifica Iconclass	46 C 13 1: 43 A 37 2
DESS - Indicazioni sul soggetto	Figure: cavaliere; acrobati. Animali: cavallo.
ISR - ISCRIZIONI	
ISRC - Classe di appartenenza	indicazione di responsabilità
ISRL - Lingua	italiano
ISRS - Tecnica di scrittura	a matita
ISRT - Tipo di caratteri	lettere capitali
ISRP - Posizione	in basso a destra
ISRA - Autore	Marino Marini
ISRI - Trascrizione	MARINO
	Negli ultimi anni di attività, Marino Marini, recupera, rinnova e rifondet utte le altre immagini del suo "repertorio": come ad esempio gli acrobati e i cavalieri sereni raffigurati in questa litografia del 1979 intitolata << Magia >>. Sembra, cioè, che l' artista, insieme con la

NSC - Notizie storico-critiche

logica consequenziale della visione tragica della vita, conviva e perduri in lui, nella sua vitalità, un irrinunciabile sentimento di fiducia, ma soprattutto un'esigenza di inesauribile bellezza. questi ultimi anni di attività artistica di Marino Marini hanno lasciato una splendida testimonianza di questo momento creativo e soprattutto sereno. In questi ultimi anni non c'è più niente che riesca a frenare la sua immaginazione grafica, e quindi sperimenta moltissimo soprattutto con il colore; cosa che la litografia gli consente ampiamente. Il suo segno scatta repentino, fluente e sottile, o s'arricciola, s'infittisce, s'infosca nel contrappunto di un colore che; in quest'opera; squilla in ben ventidue colori diversi, ma che sa trovare i suoi effetti persuasivi anche nell'oro e nell'argento, quando non si fa notturno, di un nero morbido e felpato, o di un lucido ebano, come in questa "Magia". Di questa litografia esistono 75 esemplari firmati e numerati da 1/75 a 75/75; oltre a 50 esemplari firmati e numerati da I/L a L/L e, a 20 prove d'artista.

TU - CONDIZIONE GIURIDICA E VINCOLI**ACQ - ACQUISIZIONE**

ACQT - Tipo acquisizione	donazione
ACQN - Nome	Marini Marino e Pedrazzini Mercedes
ACQD - Data acquisizione	1979
ACQL - Luogo acquisizione	PT/ Pistoia

CDG - CONDIZIONE GIURIDICA

CDGG - Indicazione generica	proprietà Ente pubblico territoriale
CDGS - Indicazione specifica	Comune di Pistoia
CDGI - Indirizzo	piazza del Duomo

DO - FONTI E DOCUMENTI DI RIFERIMENTO**FTA - DOCUMENTAZIONE FOTOGRAFICA**

FTAX - Genere	documentazione allegata
FTAP - Tipo	fotografia b/n
FTAN - Codice identificativo	SBAS FI 542513

FTA - DOCUMENTAZIONE FOTOGRAFICA

FTAX - Genere	documentazione allegata
FTAP - Tipo	diapositiva colore
FTAN - Codice identificativo	SBAS FI 542514

BIB - BIBLIOGRAFIA

BIBX - Genere	bibliografia specifica
BIBA - Autore	Carli E.
BIBD - Anno di edizione	1974

BIB - BIBLIOGRAFIA

BIBX - Genere	bibliografia specifica
BIBA - Autore	Guastalla G./ Schulz Hoffmann C.
BIBD - Anno di edizione	1976

BIB - BIBLIOGRAFIA

BIBX - Genere	bibliografia specifica
----------------------	------------------------

BIBA - Autore	Guastalla G./ Guastalla G.
BIBD - Anno di edizione	1990
BIBN - V., pp., nn.	pp. 9 - 18; 181; 246.
BIBI - V., tavv., figg.	fig. L131
AD - ACCESSO AI DATI	
ADS - SPECIFICHE DI ACCESSO AI DATI	
ADSP - Profilo di accesso	1
ADSM - Motivazione	scheda contenente dati liberamente accessibili
CM - COMPILAZIONE	
CMP - COMPILAZIONE	
CMPD - Data	2002
CMPN - Nome	Fabiani L.
FUR - Funzionario responsabile	Damiani G.
AGG - AGGIORNAMENTO - REVISIONE	
AGGD - Data	2006
AGGN - Nome	ARTPAST
AGGF - Funzionario responsabile	NR (recupero pregresso)