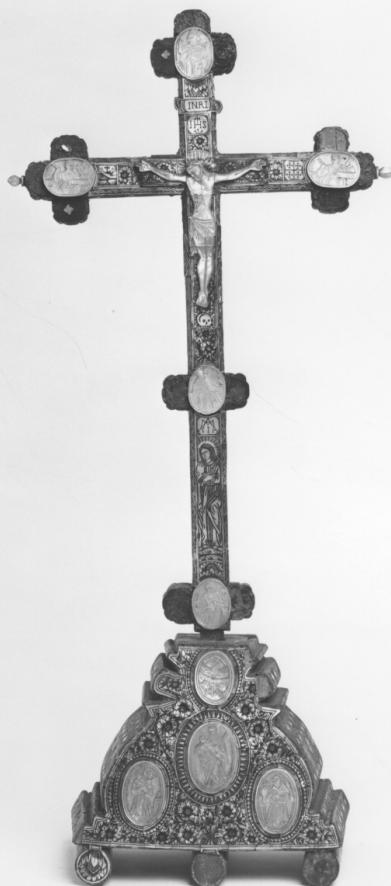


SCHEDA



CD - CODICI

TSK - Tipo Scheda OA

LIR - Livello ricerca C

NCT - CODICE UNIVOCO

NCTR - Codice regione 09

NCTN - Numero catalogo generale 00078992

ESC - Ente schedatore S17

ECP - Ente competente S128

OG - OGGETTO

OGT - OGGETTO

OGTD - Definizione croce d'altare

SGT - SOGGETTO

SGTI - Identificazione Cristo crocifisso

LC - LOCALIZZAZIONE GEOGRAFICO-AMMINISTRATIVA

PVC - LOCALIZZAZIONE GEOGRAFICO-AMMINISTRATIVA ATTUALE

PVCS - Stato ITALIA

PVCR - Regione Toscana

PVCP - Provincia FI

PVCC - Comune Firenze

PVCL - Località	Quarto
LDC - COLLOCAZIONE SPECIFICA	
LDCT - Tipologia	villa
LDCN - Denominazione attuale	Villa La Quiete
LDCC - Complesso di appartenenza	Ex Conservatorio delle Montalve alla Quiete
LDCU - Indirizzo	via di Boldrone, 2
LDCS - Specifiche	ricetto del coro alto
UB - UBICAZIONE E DATI PATRIMONIALI	
UBO - Ubicazione originaria	SC
DT - CRONOLOGIA	
DTZ - CRONOLOGIA GENERICA	
DTZG - Secolo	sec. XIX
DTS - CRONOLOGIA SPECIFICA	
DTSI - Da	1800
DTSF - A	1830
DTSL - Validità	ca.
DTM - Motivazione cronologia	analisi stilistica
AU - DEFINIZIONE CULTURALE	
ATB - AMBITO CULTURALE	
ATBD - Denominazione	bottega gerosolimitana
ATBM - Motivazione dell'attribuzione	analisi stilistica
MT - DATI TECNICI	
MTC - Materia e tecnica	legno/ intaglio/ intarsio
MTC - Materia e tecnica	madreperla/ intarsio
MIS - MISURE	
MISA - Altezza	67
MISL - Larghezza	30
CO - CONSERVAZIONE	
STC - STATO DI CONSERVAZIONE	
STCC - Stato di conservazione	discreto
STCS - Indicazioni specifiche	piccole mancanze
DA - DATI ANALITICI	
DES - DESCRIZIONE	
DESO - Indicazioni sull'oggetto	Croce polilobata ai termini con varie decorazioni a tarsia. Nei lobi della croce sono raffigurati Dio Padre benedicente e i simboli degli Evangelisti. Altre figurazioni rappresentano lo stemma francescano e San Giovanni Evangelista. Nelle placche della base sono raffigurati i Santi Cristoforo, Francesco, Antonio da Padova.
DESI - Codifica Iconclass	11 D 36
DESS - Indicazioni sul	

soggetto	Personaggi: Cristo. Abbigliamento: perizoma.
ISR - ISCRIZIONI	
ISRC - Classe di appartenenza	sacra
ISRL - Lingua	latino
ISRS - Tecnica di scrittura	a incisione
ISRT - Tipo di caratteri	lettere capitali
ISRP - Posizione	nel cartiglio
ISRI - Trascrizione	I(ESUS) H(OMINUM) S(ALVATOR)
ISR - ISCRIZIONI	
ISRC - Classe di appartenenza	sacra
ISRS - Tecnica di scrittura	a incisione
ISRT - Tipo di caratteri	lettere capitali
ISRP - Posizione	nel cartiglio
ISRI - Trascrizione	MA(RIA)
ISR - ISCRIZIONI	
ISRC - Classe di appartenenza	sacra
ISRL - Lingua	latino
ISRS - Tecnica di scrittura	a incisione
ISRT - Tipo di caratteri	lettere capitali
ISRP - Posizione	sul cartiglio
ISRI - Trascrizione	I(ESUS) N(AZARENUS) R(EX) I(UDEORUM)
STM - STEMMI, EMBLEMI, MARCHI	
STMC - Classe di appartenenza	stemma
STMQ - Qualificazione	religioso
STMI - Identificazione	Ordine francescano
STMP - Posizione	NR (recupero pregresso)
STMD - Descrizione	illeggibile
NSC - Notizie storico-critiche	Tipico esempio di fattura particolarmente accurata, della produzione dei francescani di Terrasanta tra il XVIII e il XIX secolo.
TU - CONDIZIONE GIURIDICA E VINCOLI	
ACQ - ACQUISIZIONE	
ACQT - Tipo acquisizione	assegnazione
ACQN - Nome	Conservatorio delle Montalve alla Quiete
ACQD - Data acquisizione	1992
ACQL - Luogo acquisizione	FI/ Firenze
CDG - CONDIZIONE GIURIDICA	
CDGG - Indicazione generica	proprietà Ente pubblico non territoriale
CDGS - Indicazione specifica	Università degli Studi di Firenze

CDGI - Indirizzo

P. za S. Marco, 4- 50100 Firenze (FI)

DO - FONTI E DOCUMENTI DI RIFERIMENTO**FTA - DOCUMENTAZIONE FOTOGRAFICA****FTAX - Genere**

documentazione allegata

FTAP - Tipo

fotografia b/n

FTAN - Codice identificativo

SBAS FI 263658

AD - ACCESSO AI DATI**ADS - SPECIFICHE DI ACCESSO AI DATI****ADSP - Profilo di accesso**

1

ADSM - Motivazione

scheda contenente dati liberamente accessibili

CM - COMPILAZIONE**CMP - COMPILAZIONE****CMPD - Data**

1976

CMPN - Nome

Castellucci D.

**FUR - Funzionario
responsabile**

Paolucci A.

RVM - TRASCRIZIONE PER INFORMATIZZAZIONE**RVMD - Data**

2006

RVMN - Nome

ARTPAST/ Querci R.

AGG - AGGIORNAMENTO - REVISIONE**AGGD - Data**

2006

AGGN - Nome

ARTPAST/ Querci R.

**AGGF - Funzionario
responsabile**

NR (recupero pregresso)